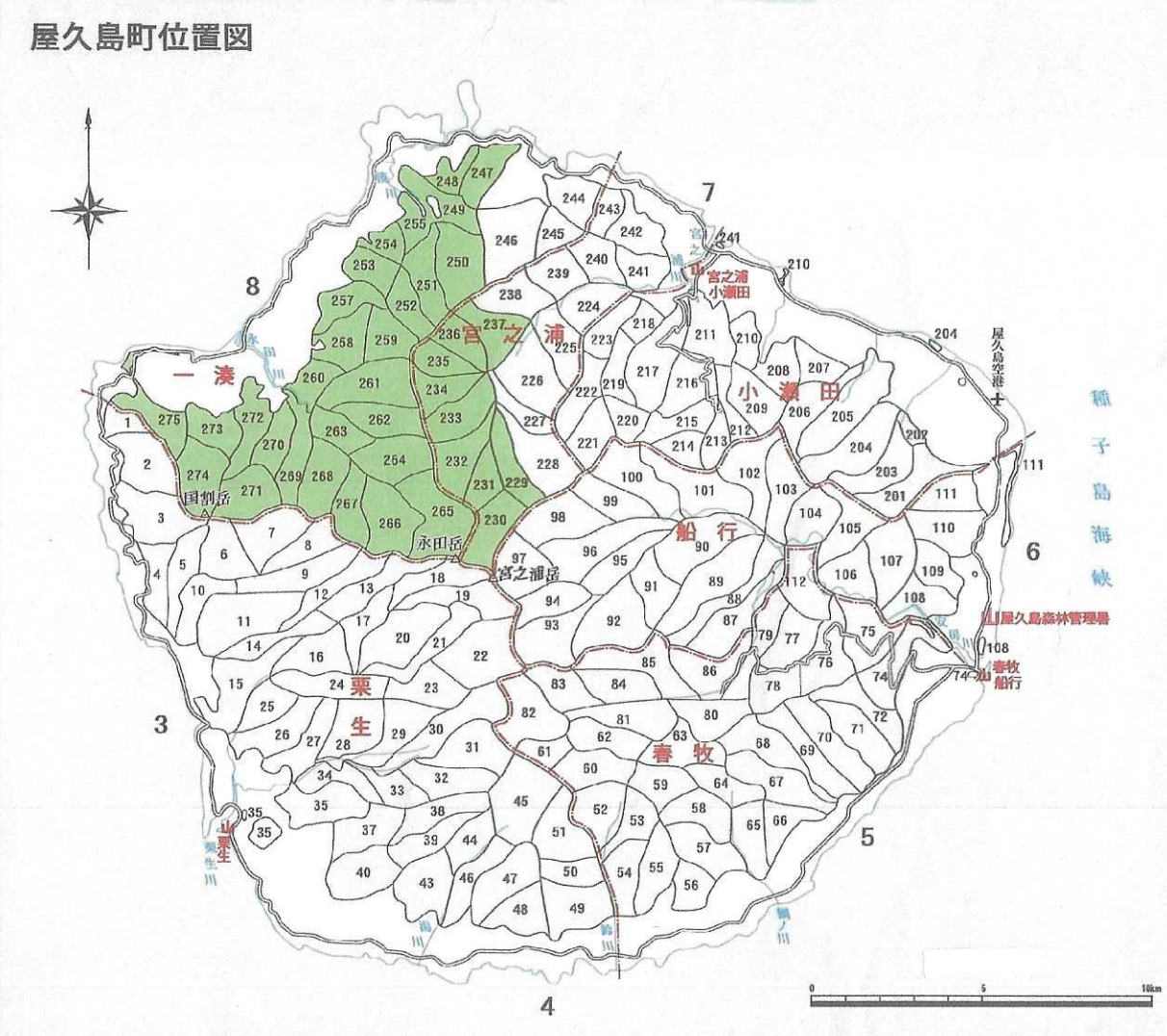
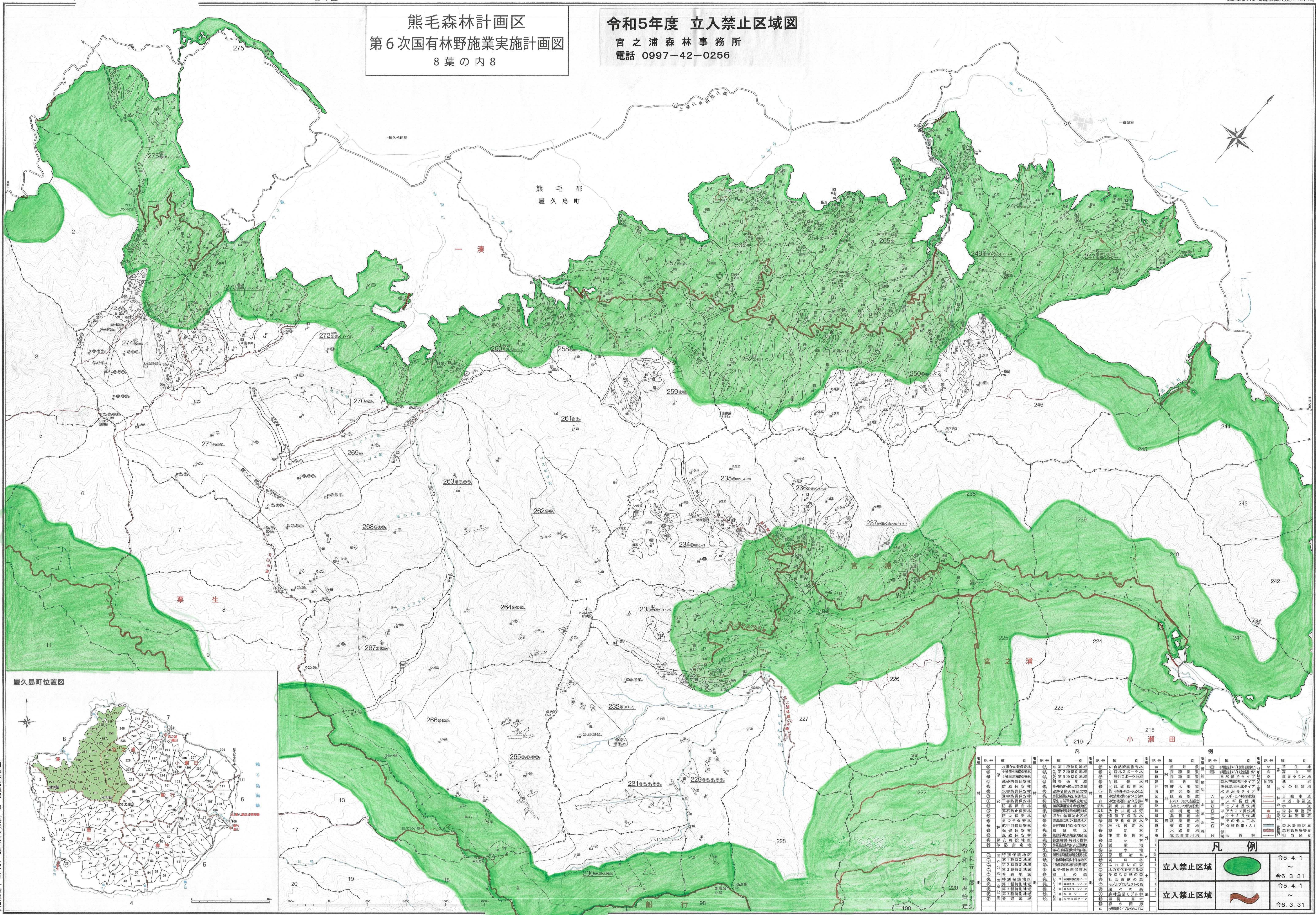


熊毛森林計画区
第6次国有林野施業実施計画図
8葉の内8

令和5年度 立入禁止区域図
宮之浦森林事務所
電話 0997-42-0256



凡例		凡例	
立入禁止区域		立入禁止区域	
	令5.4.1		令6.3.31
	令6.3.31		令5.4.1
	令6.3.31		令6.3.31

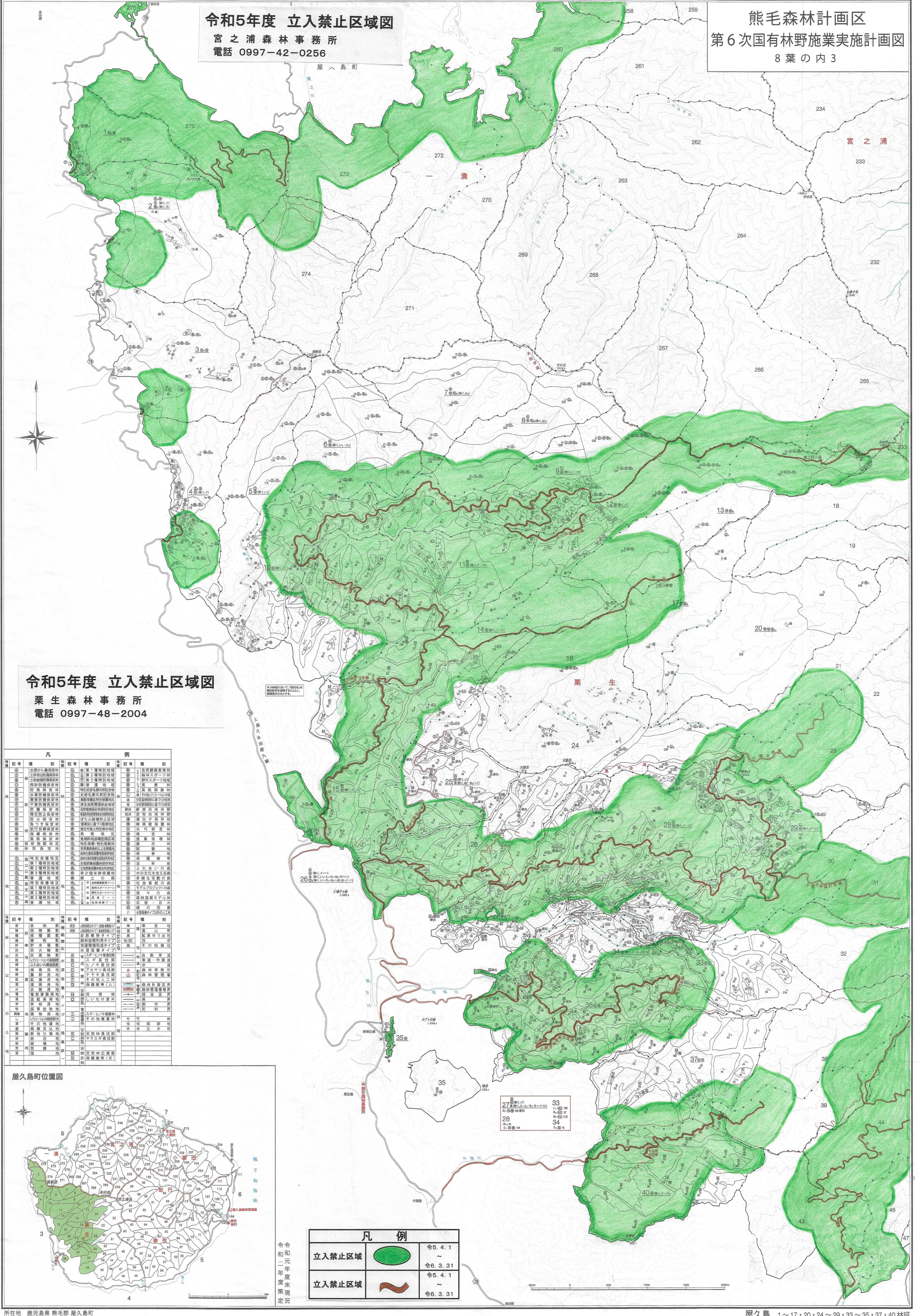
九州森林管理局 屋久島森林管理署 宮之浦一瀬担当区

所在地 鹿児島県 熊毛郡 屋久島町

令和5年度 立入禁止区域図

宮之浦森林事務所
電話 0997-42-0256

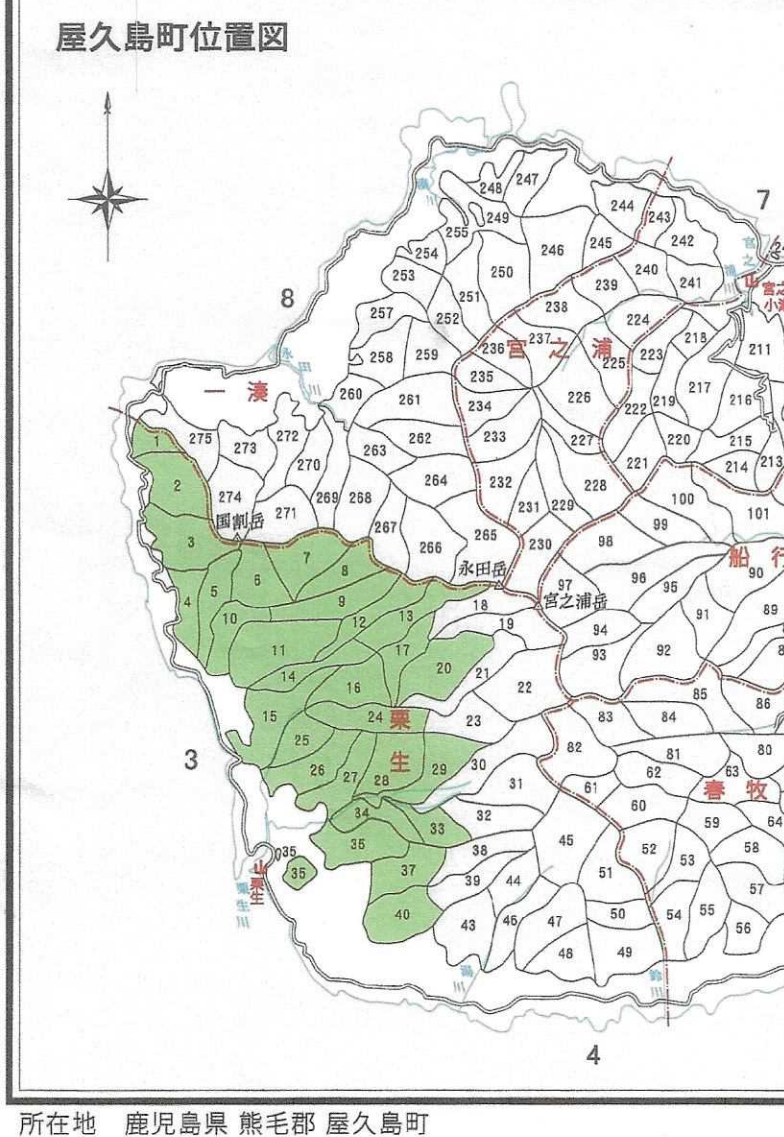
熊毛森林計画区 第6次国有林野施業実施計画図 8葉の内3



令和5年度 立入禁止区域図

栗生森林事務所
電話 0997-48-2004

凡		例	
記号	種別	記号	種別
①	水源かん養保安林	①	第1種特別地域
②	上級河川保安林	②	第2種特別地域
③	特別河川保安林	③	第3種特別地域
④	特別河川保安林	④	特別河川保安林
⑤	防風保安林	⑤	特別河川保安林
⑥	防風保安林	⑥	特別河川保安林
⑦	防風保安林	⑦	特別河川保安林
⑧	防風保安林	⑧	特別河川保安林
⑨	防風保安林	⑨	特別河川保安林
⑩	防風保安林	⑩	特別河川保安林
⑪	防風保安林	⑪	特別河川保安林
⑫	防風保安林	⑫	特別河川保安林
⑬	防風保安林	⑬	特別河川保安林
⑭	防風保安林	⑭	特別河川保安林
⑮	防風保安林	⑮	特別河川保安林
⑯	防風保安林	⑯	特別河川保安林
⑰	防風保安林	⑰	特別河川保安林
⑱	防風保安林	⑱	特別河川保安林
⑲	防風保安林	⑲	特別河川保安林
⑳	防風保安林	⑳	特別河川保安林
㉑	防風保安林	㉑	特別河川保安林
㉒	防風保安林	㉒	特別河川保安林
㉓	防風保安林	㉓	特別河川保安林
㉔	防風保安林	㉔	特別河川保安林
㉕	防風保安林	㉕	特別河川保安林
㉖	防風保安林	㉖	特別河川保安林
㉗	防風保安林	㉗	特別河川保安林
㉘	防風保安林	㉘	特別河川保安林
㉙	防風保安林	㉙	特別河川保安林
㉚	防風保安林	㉚	特別河川保安林
㉛	防風保安林	㉛	特別河川保安林
㉜	防風保安林	㉜	特別河川保安林
㉝	防風保安林	㉝	特別河川保安林
㉞	防風保安林	㉞	特別河川保安林
㉟	防風保安林	㉟	特別河川保安林
㊱	防風保安林	㊱	特別河川保安林
㊲	防風保安林	㊲	特別河川保安林
㊳	防風保安林	㊳	特別河川保安林
㊴	防風保安林	㊴	特別河川保安林
㊵	防風保安林	㊵	特別河川保安林
㊶	防風保安林	㊶	特別河川保安林
㊷	防風保安林	㊷	特別河川保安林
㊸	防風保安林	㊸	特別河川保安林
㊹	防風保安林	㊹	特別河川保安林
㊺	防風保安林	㊺	特別河川保安林
㊻	防風保安林	㊻	特別河川保安林
㊼	防風保安林	㊼	特別河川保安林
㊽	防風保安林	㊽	特別河川保安林
㊾	防風保安林	㊾	特別河川保安林
㊿	防風保安林	㊿	特別河川保安林



凡例	
立入禁止区域	令和5.4.1 ~ 令和6.3.31
立入禁止区域	令和5.4.1 ~ 令和6.3.31

九州森林管理局 屋久島森林管理署 栗生担当区