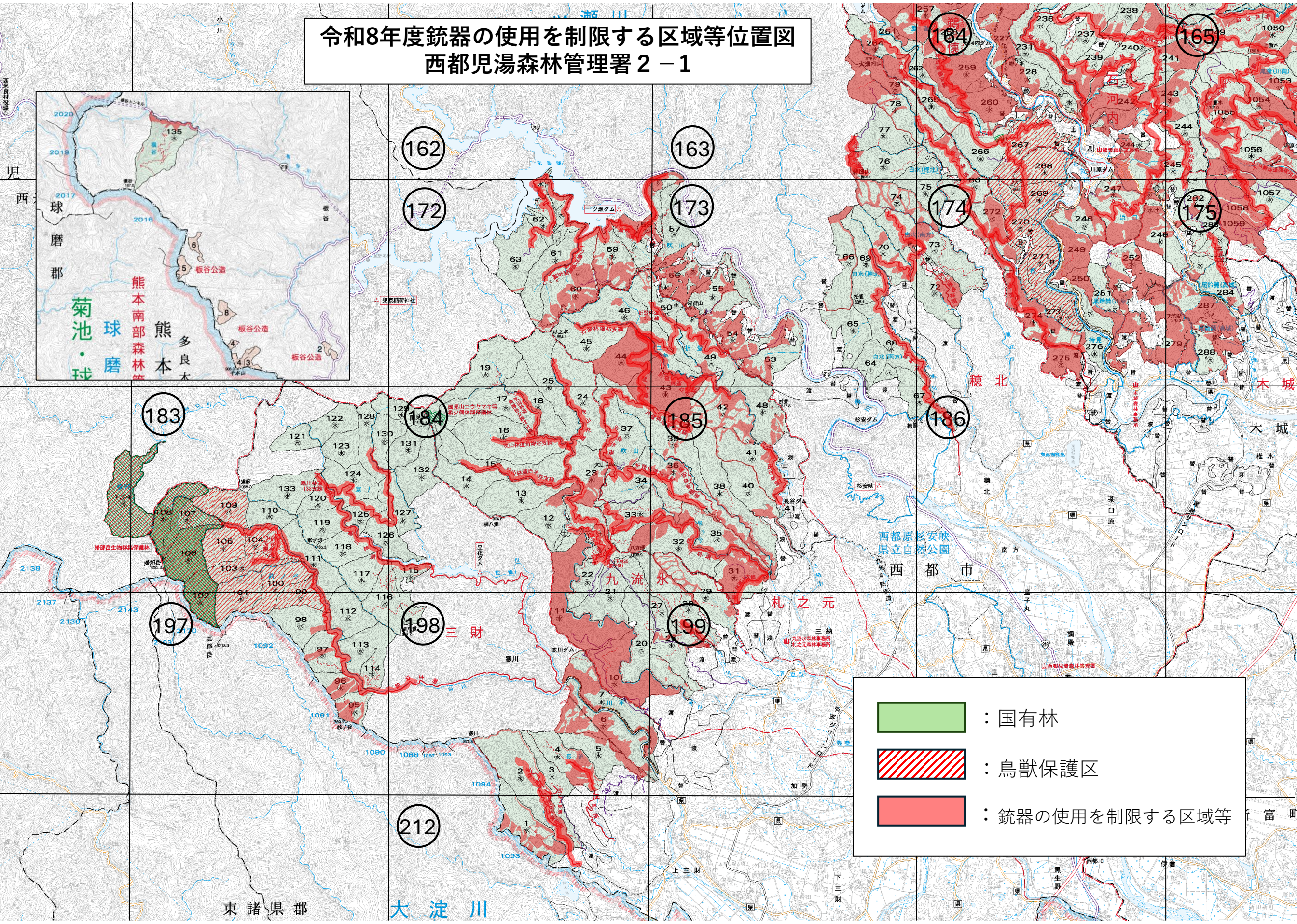


# 令和8年度銃器の使用を制限する区域等位置図 西都児湯森林管理署 2-1

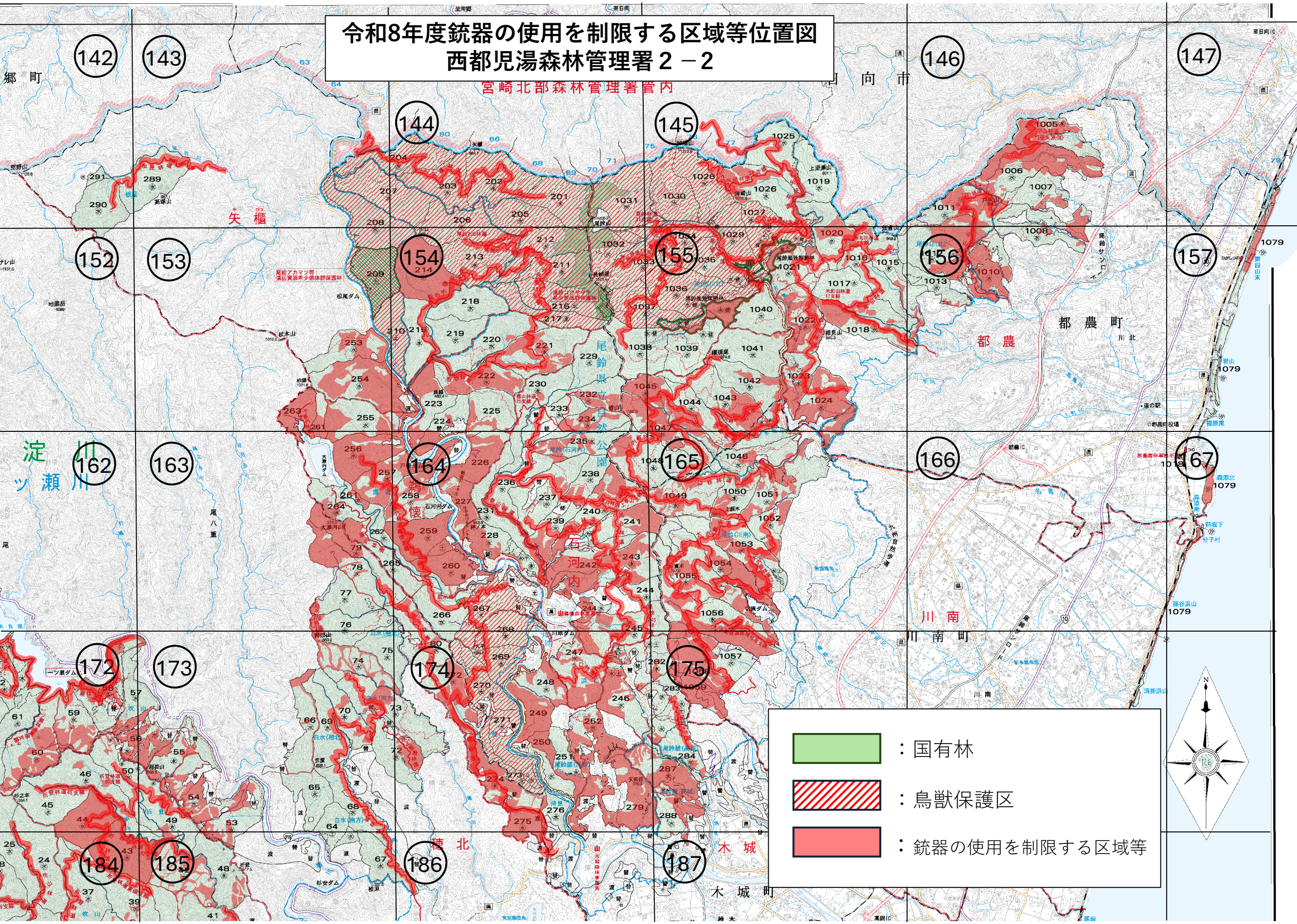





	: 国有林
	: 鳥獣保護区
	: 銃器の使用を制限する区域等

# 令和8年度銃器の使用を制限する区域等位置図

## 西都見湯森林管理署 2-2

宮崎北部森林管理署管内



-  : 国有林
-  : 鳥獣保護区
-  : 銃器の使用を制限する区域等

