

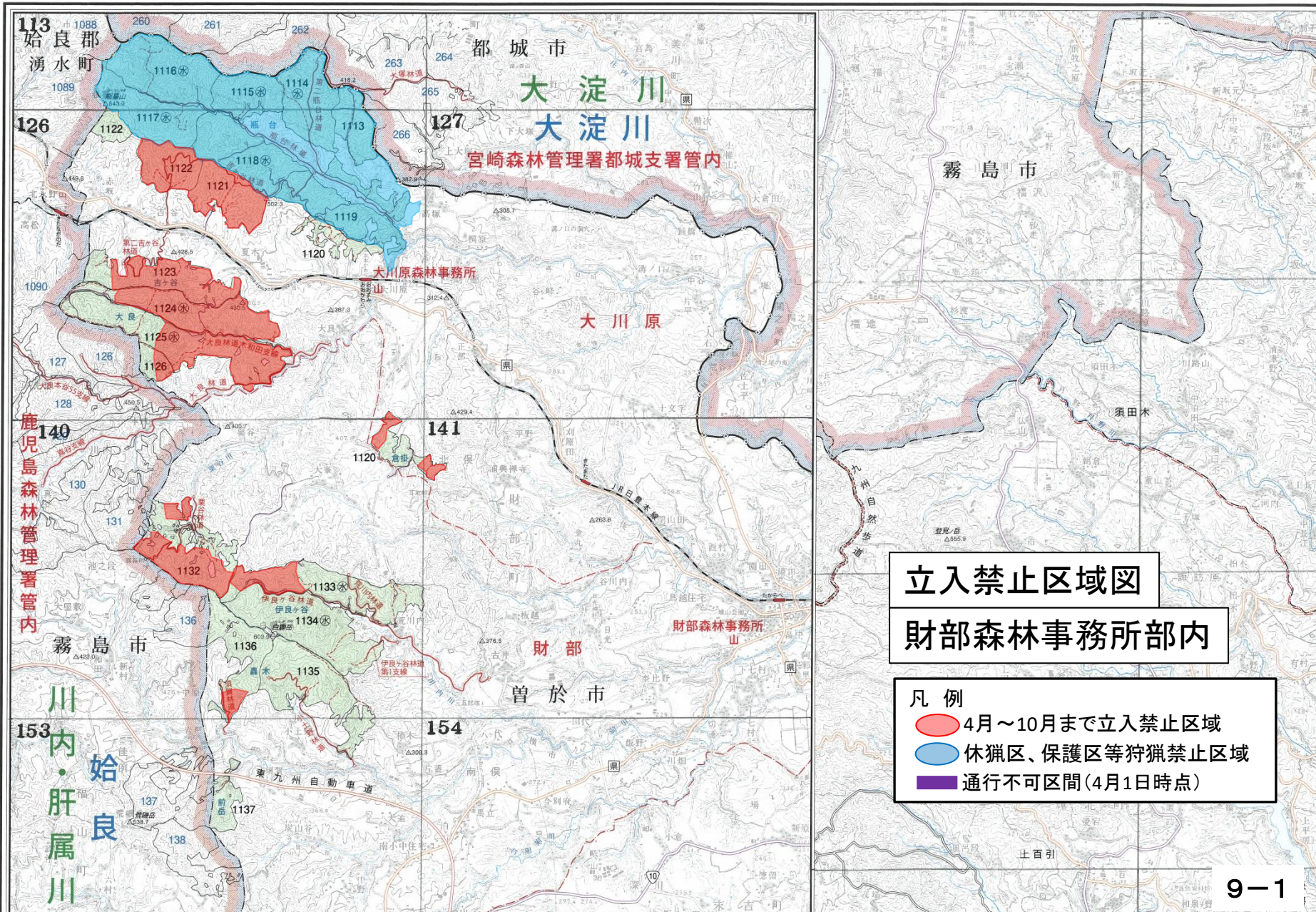
令和8年度

有害鳥獣捕獲における 立入禁止区域図

令和8年4月1日～令和8年10月31日

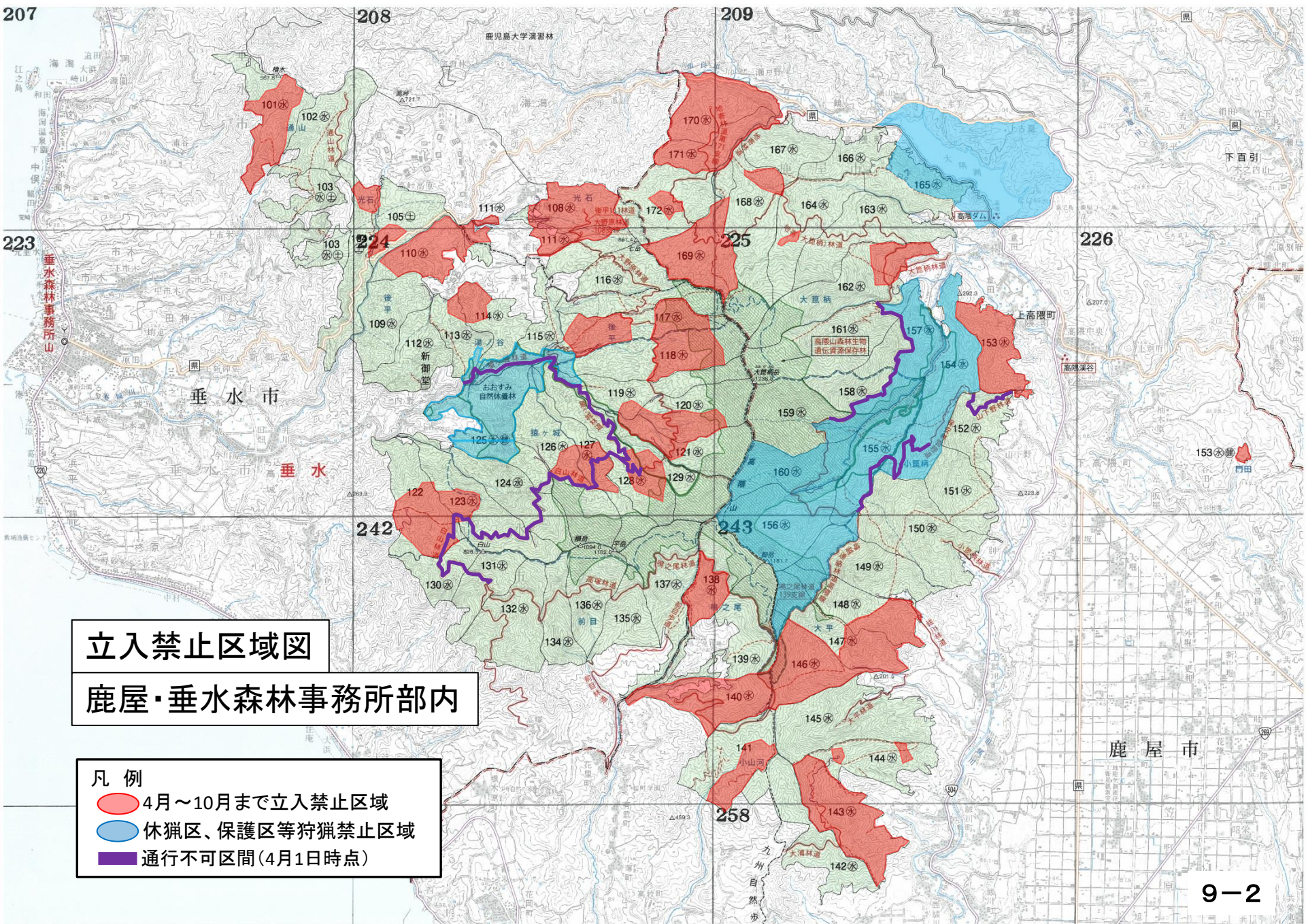
※立入禁止区域が判別し難い場合は、管轄している森林事務所または署までお問い合わせ下さい。

大隅森林管理署



立入禁止区域図
財部森林事務所部内

- 凡例
- 4月～10月まで立入禁止区域
 - 休猟区、保護区等狩猟禁止区域
 - 通行不可区間(4月1日時点)



立入禁止区域図

鹿屋・垂水森林事務所部内

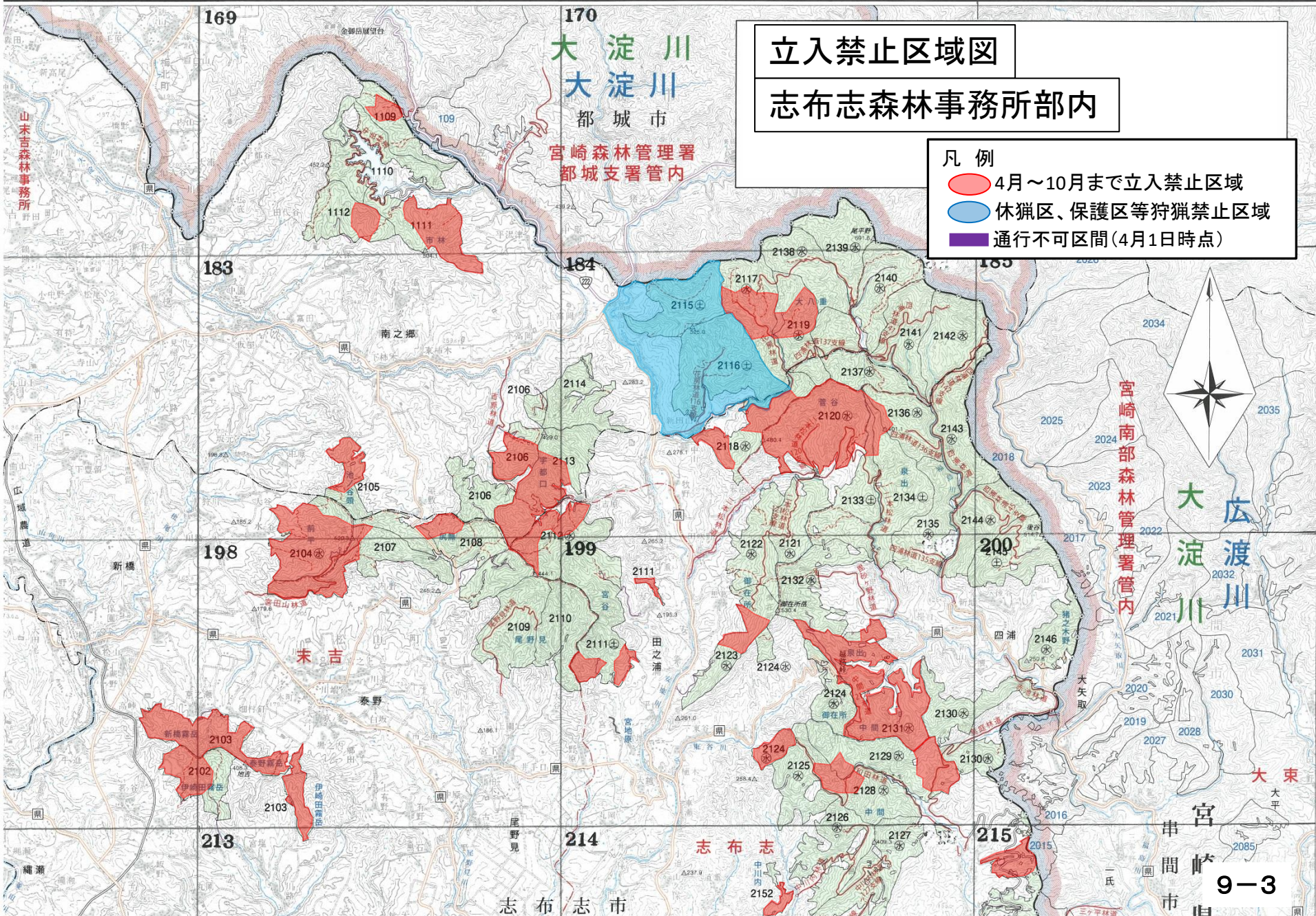
- 凡例
- 4月～10月まで立入禁止区域
 - 休猟区、保護区等狩猟禁止区域
 - 通行不可区間(4月1日時点)

立入禁止区域図

志布志森林事務所管内

凡例

- 4月～10月まで立入禁止区域
- 休猟区、保護区等狩猟禁止区域
- 通行不可区間(4月1日時点)



山末吉森林事務所

大淀川
大淀川
都城市

宮崎森林管理署
都城支署管内

宮崎南部森林管理署管内

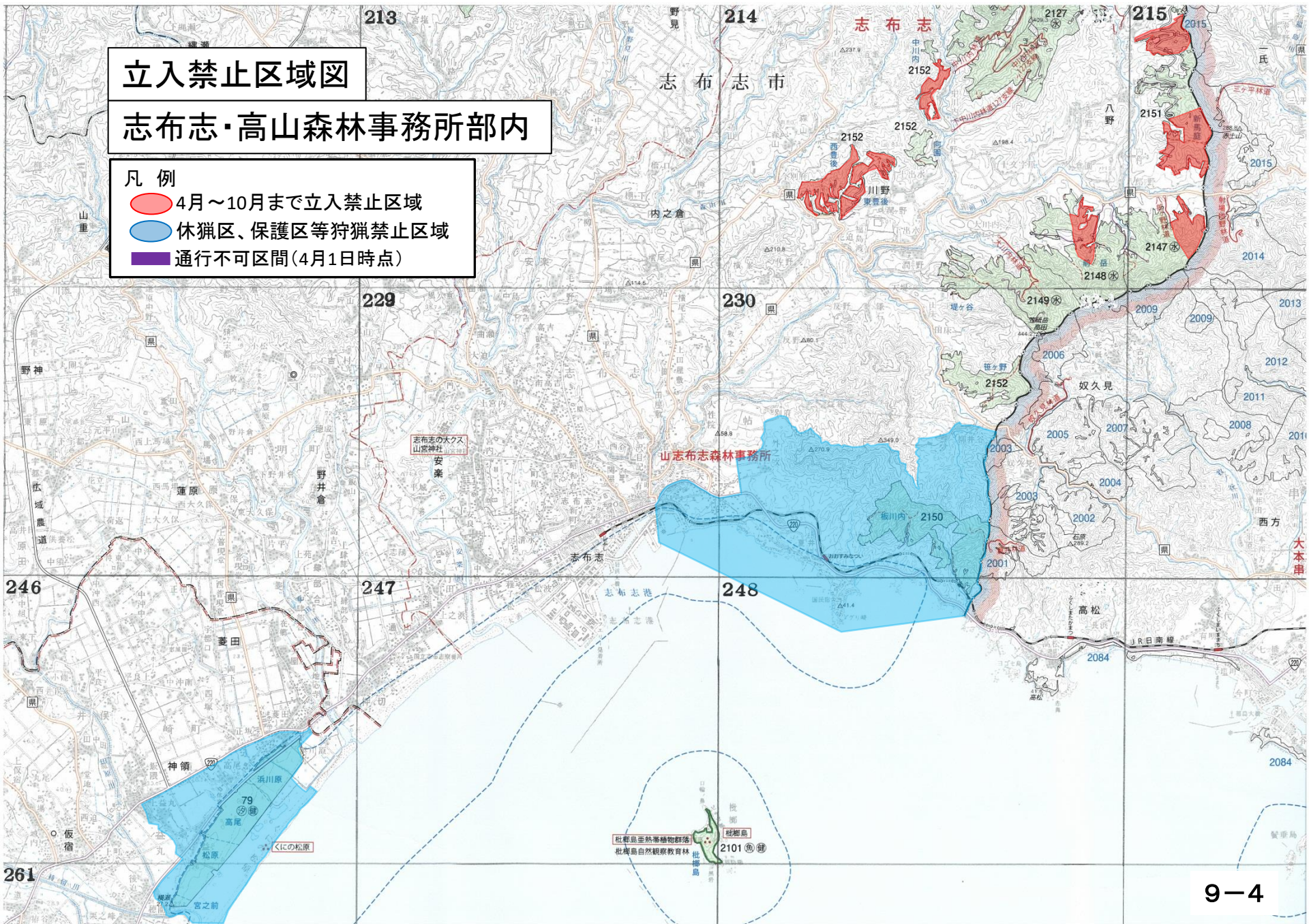
大淀川

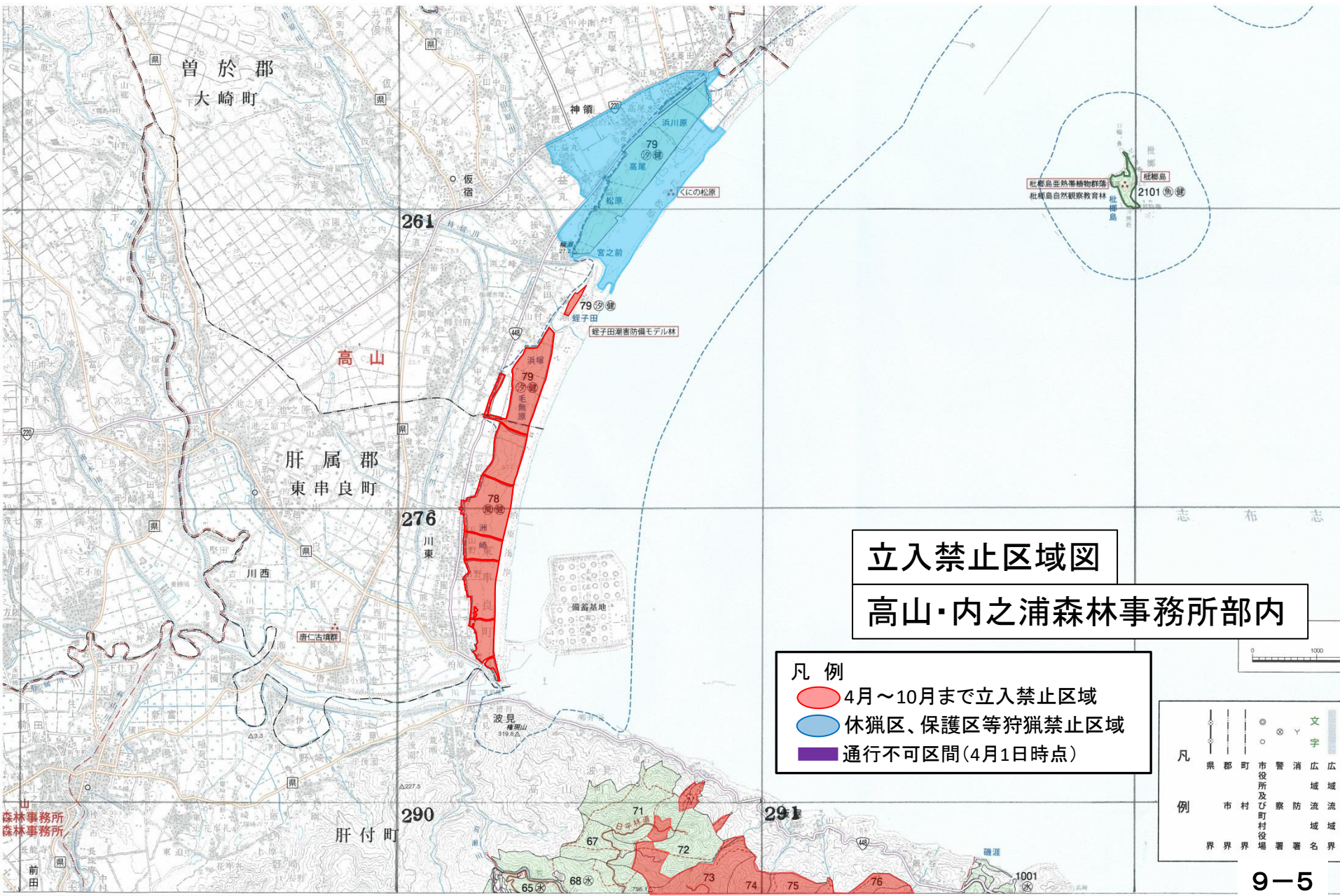
立入禁止区域図

志布志・高山森林事務所管内

凡例

- 4月～10月まで立入禁止区域
- 休猟区、保護区等狩猟禁止区域
- 通行不可区間(4月1日時点)



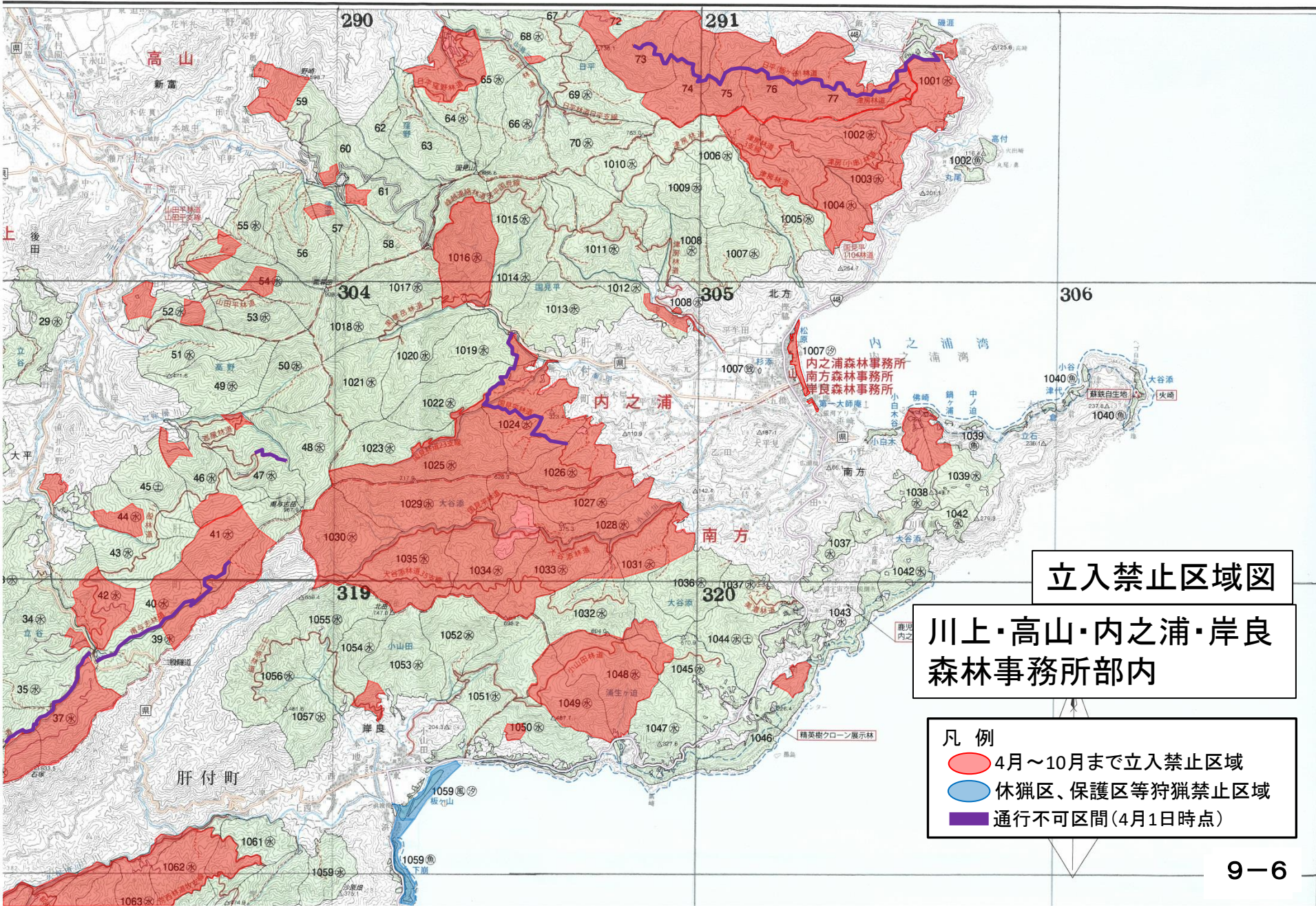


立入禁止区域図 高山・内之浦森林事務所部内

- 凡例**
- 4月～10月まで立入禁止区域
 - 休猟区、保護区等狩猟禁止区域
 - 通行不可区間(4月1日時点)

凡	県界	郡界	町界	市界	市役所	警察所	消防署	流域	広域	文字
例	市界	村界	町界	役場	署	署	署	名	界	





立入禁止区域図

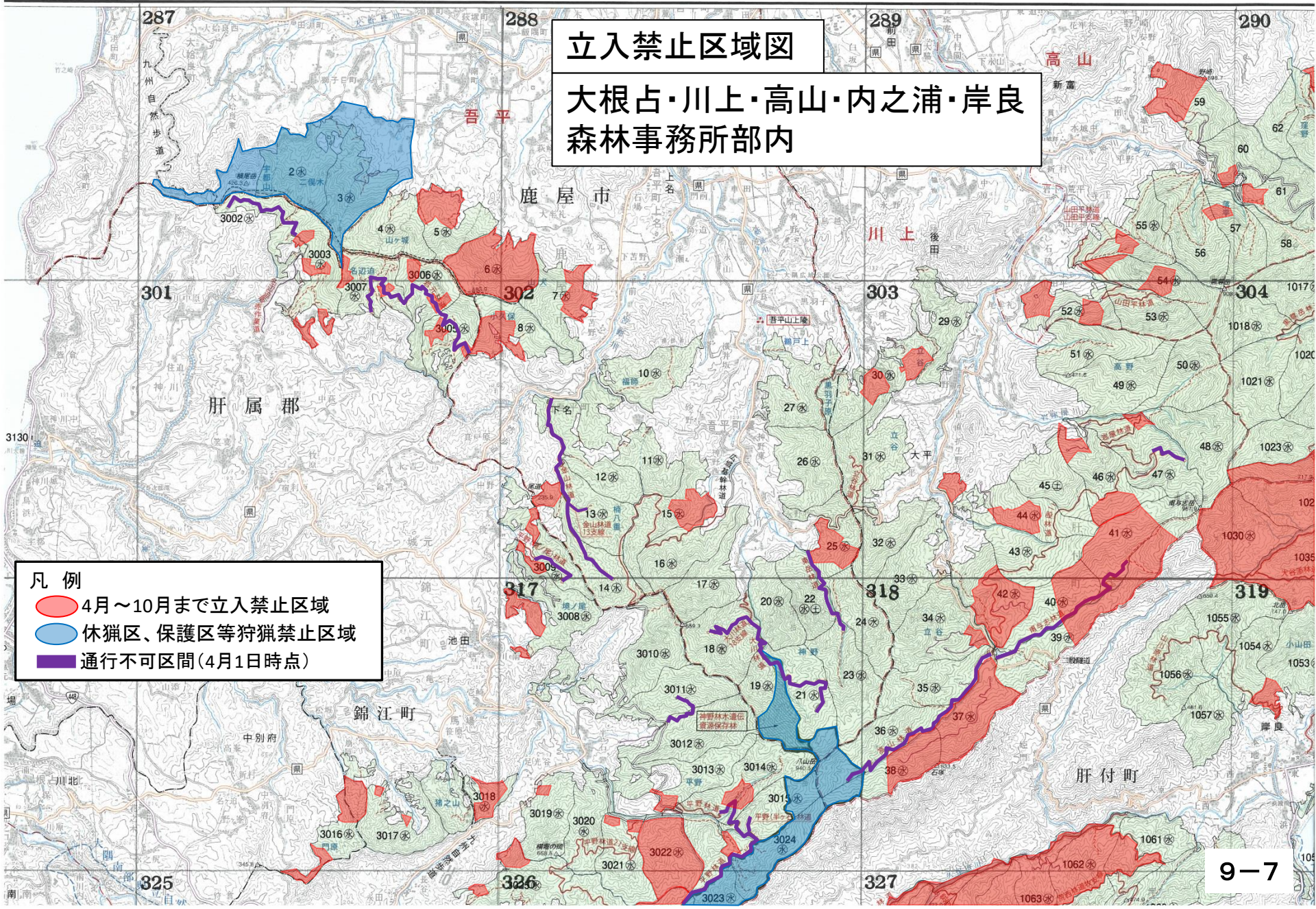
**川上・高山・内之浦・岸良
森林事務所部内**

- 凡例**
- 4月～10月まで立入禁止区域
 - 休猟区、保護区等狩猟禁止区域
 - 通行不可区間(4月1日時点)

立入禁止区域図

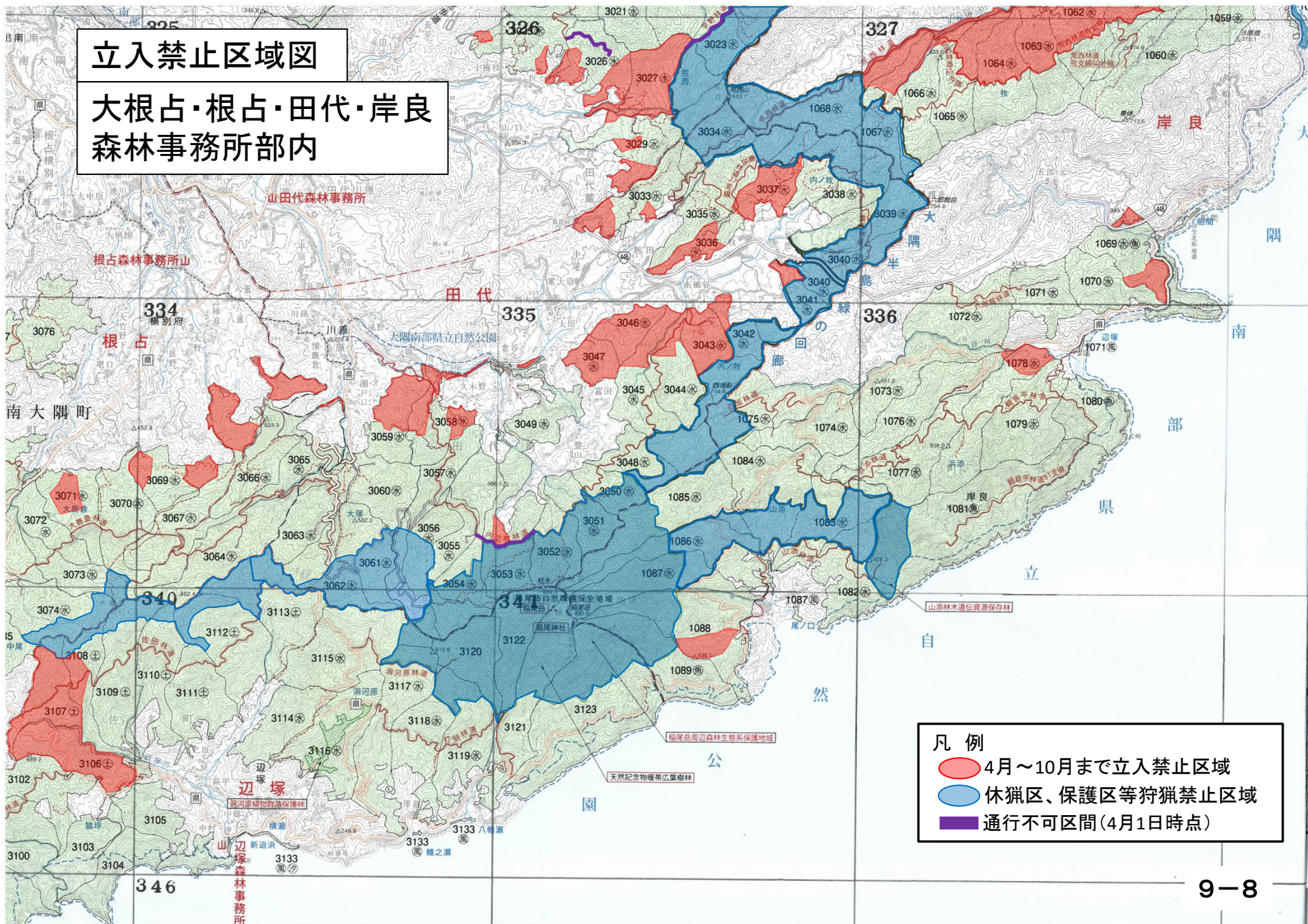
大根占・川上・高山・内之浦・岸良 森林事務所管内

- 凡例
- 4月～10月まで立入禁止区域
 - 休猟区、保護区等狩猟禁止区域
 - 通行不可区間(4月1日時点)



立入禁止区域図

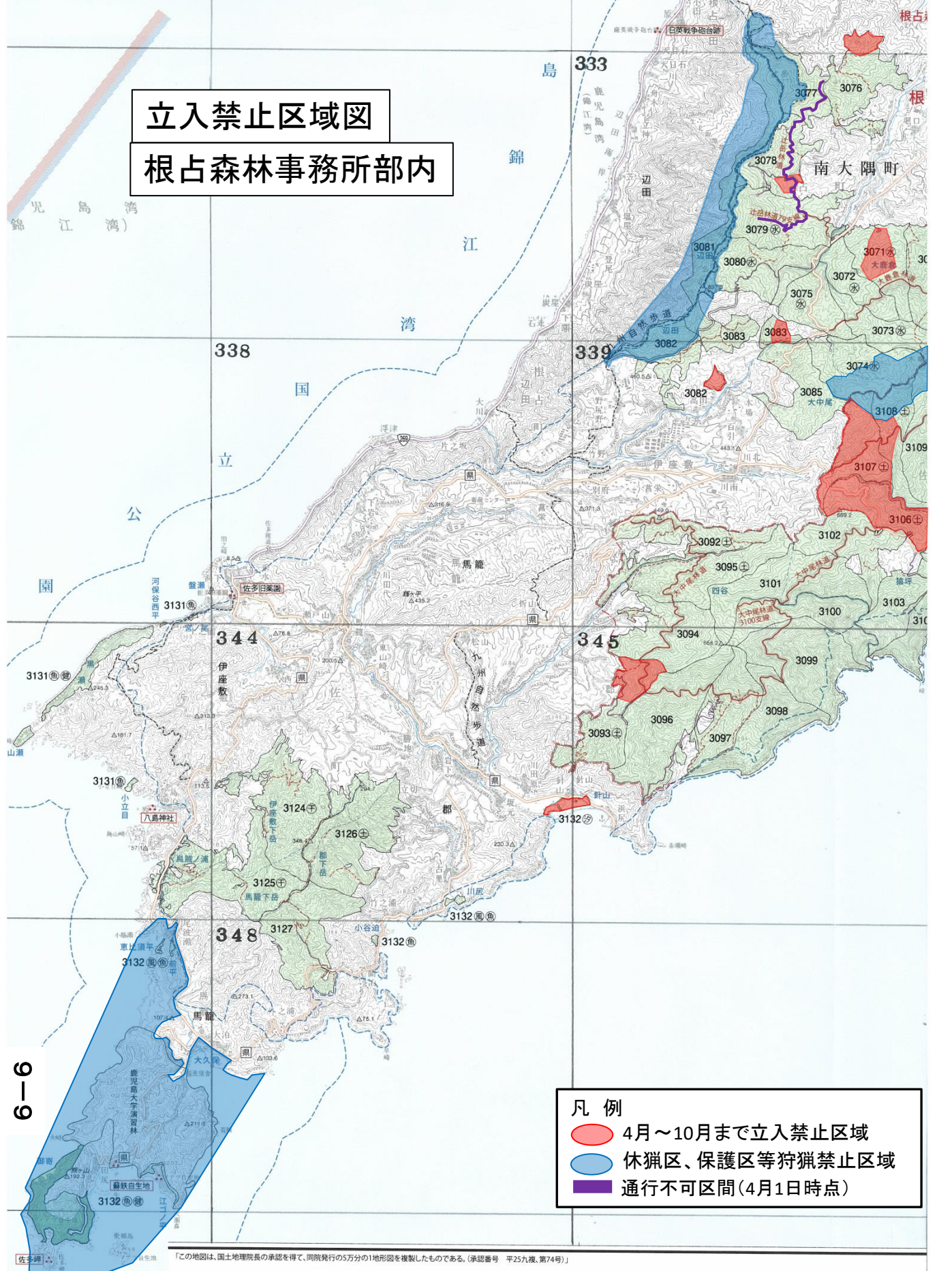
大根占・根占・田代・岸良 森林事務所部内



凡例

- 4月～10月まで立入禁止区域
- 休猟区、保護区等狩猟禁止区域
- 通行不可区間(4月1日時点)

立入禁止区域図 根占森林事務所管内



- 凡 例**
- 4月～10月まで立入禁止区域
 - 休猟区、保護区等狩猟禁止区域
 - 通行不可区間(4月1日時点)

6-6