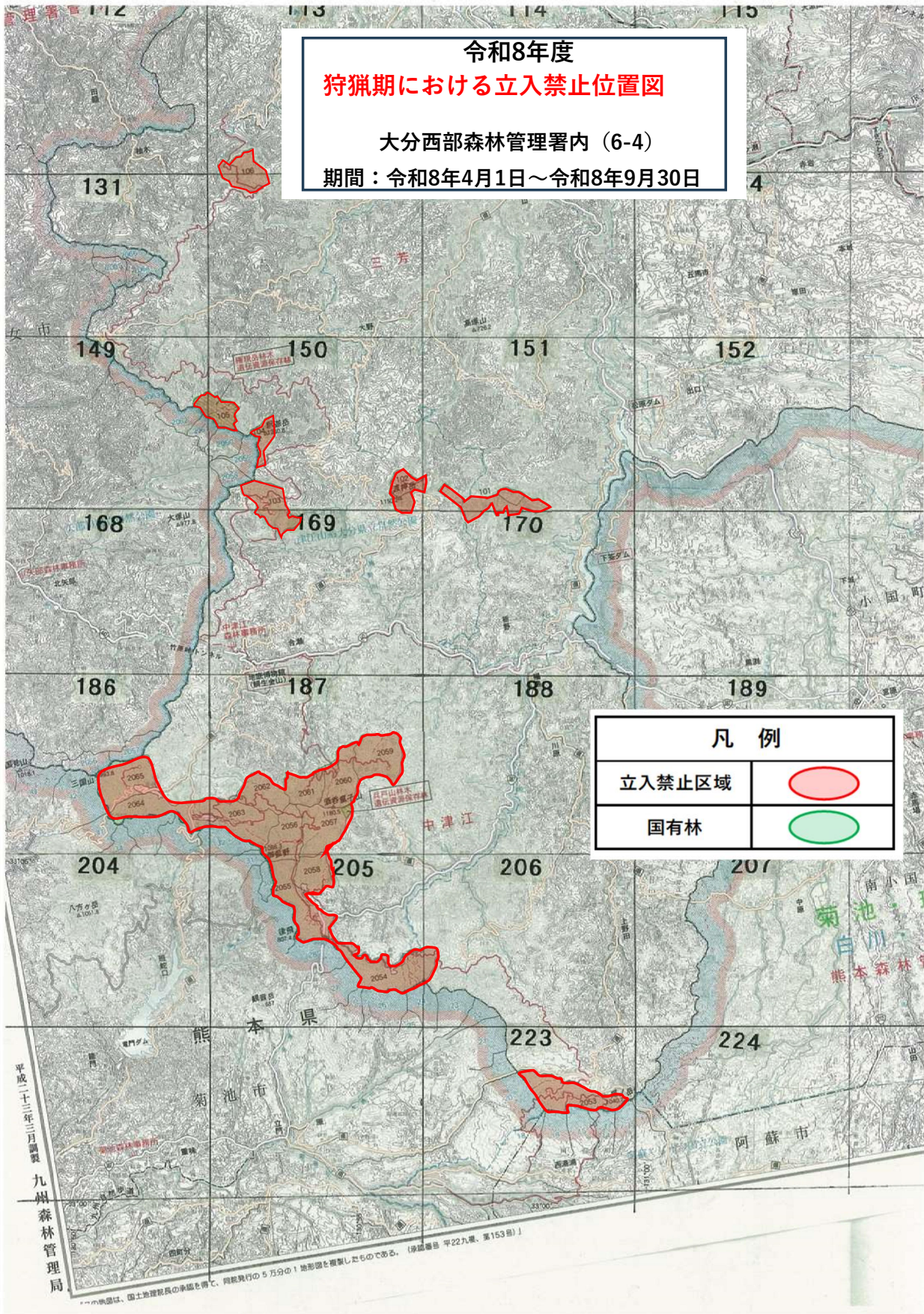


令和8年度  
狩猟期における立入禁止位置図

大分西部森林管理署内 (6-4)

期間：令和8年4月1日～令和8年9月30日



凡例	
立入禁止区域	
国有林	

平成二十三年三月調査  
九州森林管理局

この図面は、国土地理院長の承認を得て、同院発行の5万分の1地形図を複製したものである。(原図番号 平22九最、第153頁)