

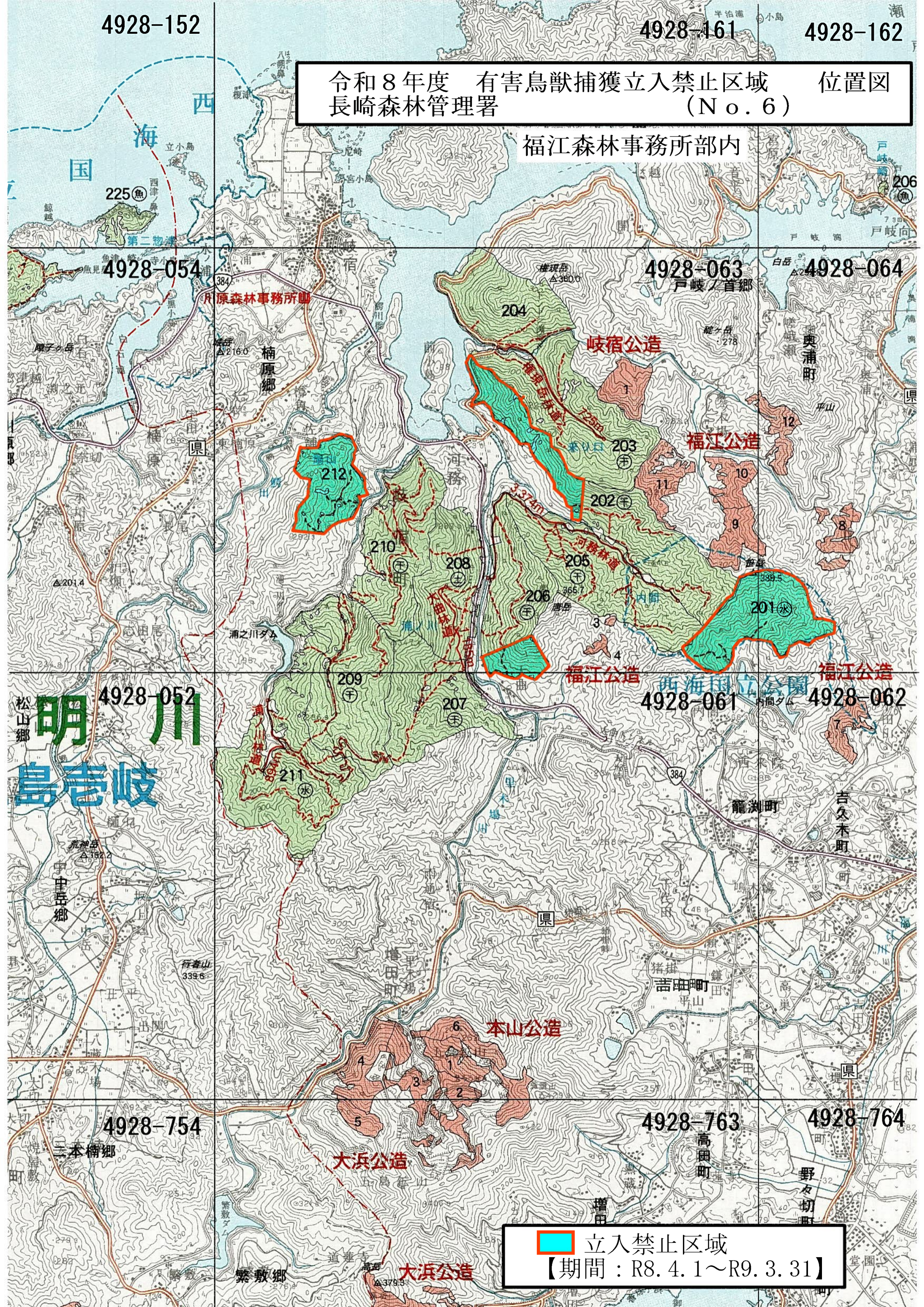
4928-152

4928-161

4928-162

令和8年度 有害鳥獣捕獲立入禁止区域 位置図
 長崎森林管理署 (No.6)

福江森林事務所部内



4928-054

4928-063

4928-064

4928-052

4928-061

4928-062

4928-754

4928-763

4928-764

明川島志岐

立入禁止区域
 【期間：R8.4.1～R9.3.31】

岳 4928-151

4928-152

令和8年度 有害鳥獣捕獲立入禁止区域 位置図
長崎森林管理署 (No. 7)

福江森林事務所部内

4928-053

4928-054

4928-051

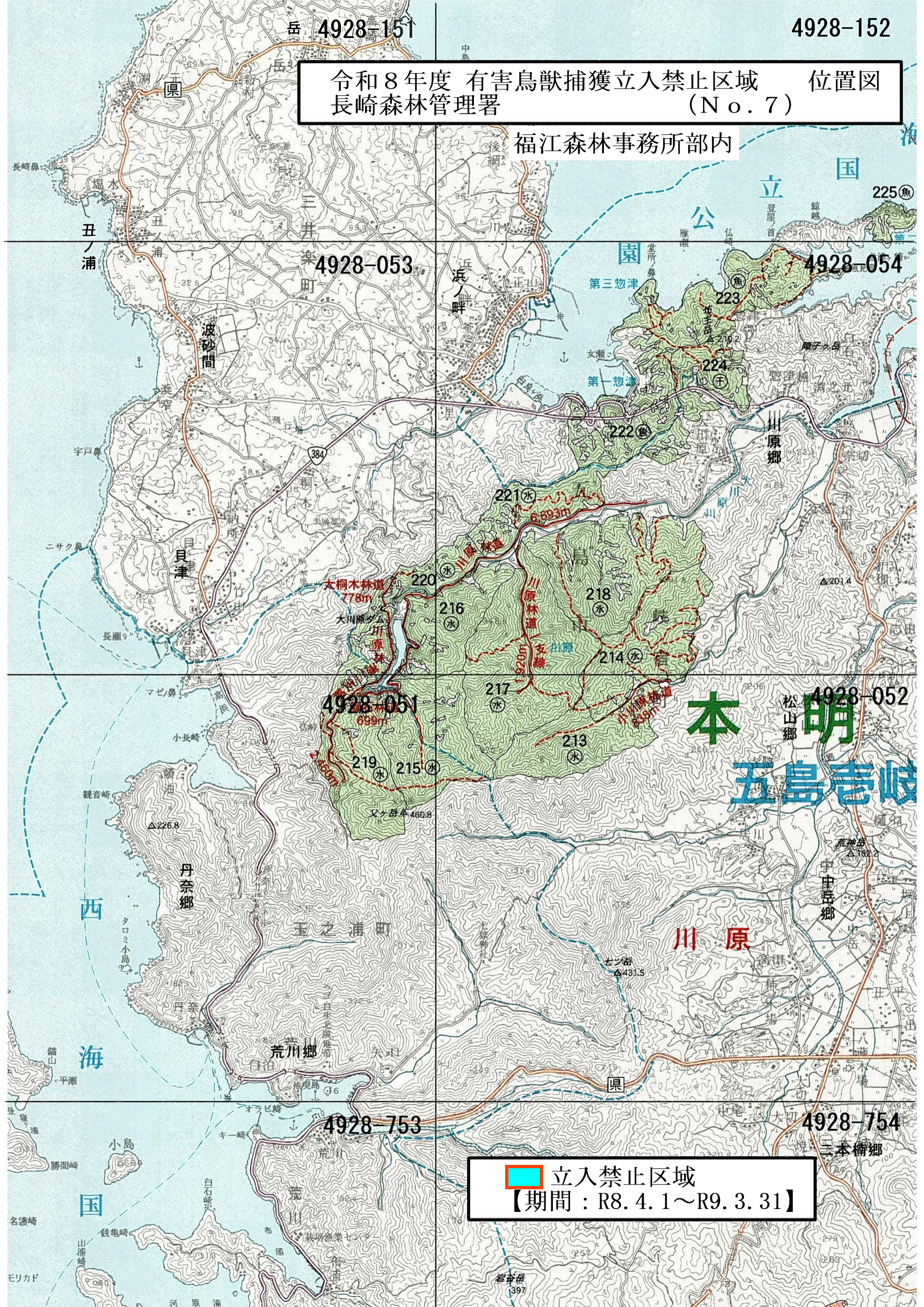
4928-052

4928-753

4928-754

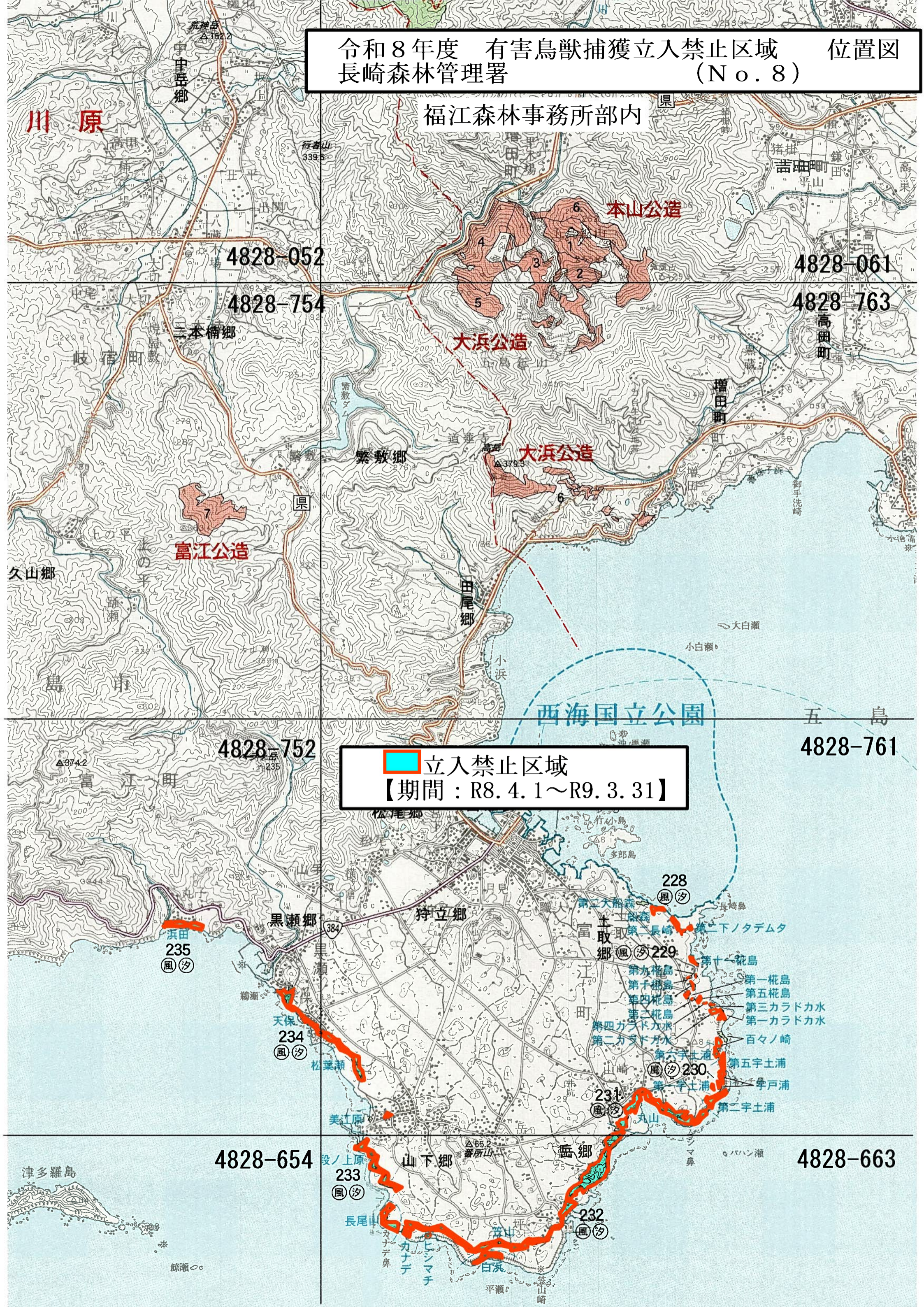
立入禁止区域

【期間：R8. 4. 1～R9. 3. 31】



令和8年度 有害鳥獣捕獲立入禁止区域 位置図
 長崎森林管理署 (No. 8)

福江森林事務所部内



立入禁止区域
 【期間：R8. 4. 1～R9. 3. 31】

川原

本山公造

4828-052

4828-061

4828-754

4828-763

大浜公造

大浜公造

富江公造

西海国立公園

五島

4828-752

4828-761

235

風 汐

234

風 汐

228

風 汐

229

風 汐

230

風 汐

231

風 汐

4828-654

233

風 汐

232

風 汐

4828-663

津多羅島

藤瀬

4828-753

4828-754

4828-763

令和8年度 有害鳥獣捕獲立入禁止区域 位置図
 長崎森林管理署 (No. 9)

4828-751

4828-752

福江森林事務所部内 4828-761

237
風(夕)

236
風(夕)

235
風(夕)

234
風(夕)

228
風(夕)

229
風(夕)

230
風(夕)

231
風(夕)

4828-653

4828-654

4828-663



立入禁止区域

【期間：R8. 4. 1～R9. 3. 31】