

4928-152

4928-161

4928-162

令和4年度 有害鳥獣捕獲立入禁止区域 位置図  
 長崎森林管理署 (No. 6)

福江森林事務所部内

4928-054

4928-063

4928-064

4928-052

4928-061

4928-062

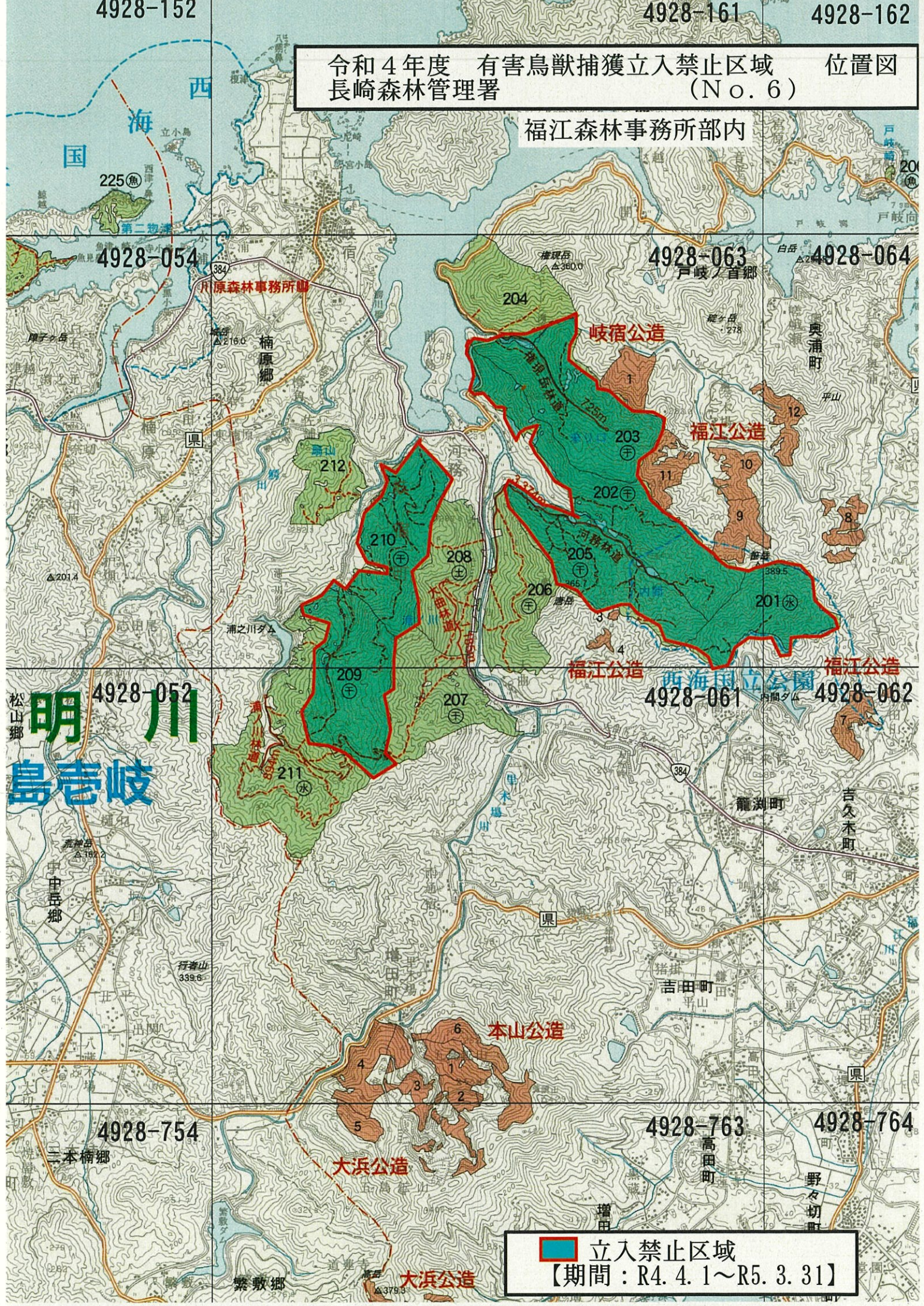
4928-754

4928-763

4928-764

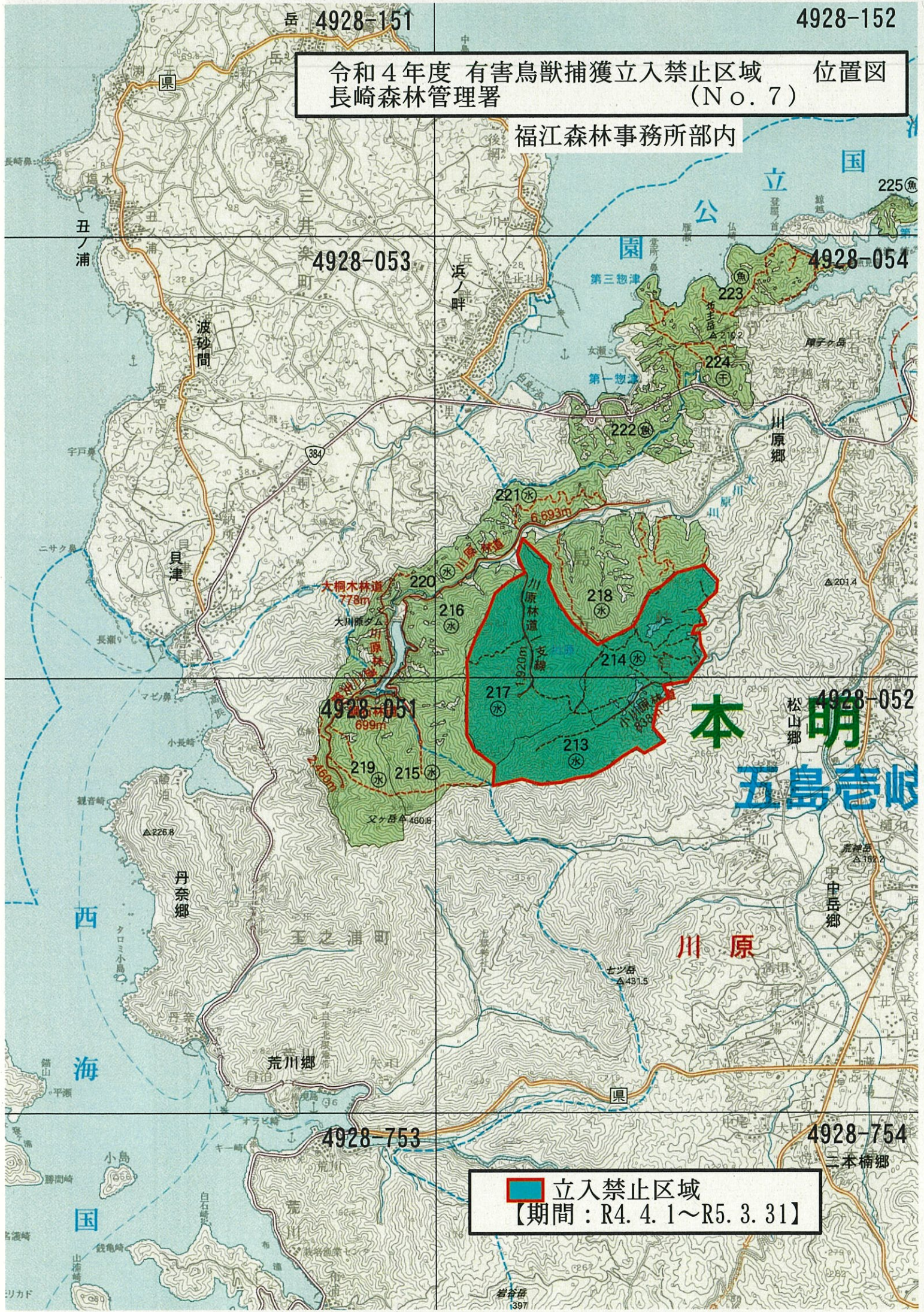
明川  
島志岐


立入禁止区域  
 【期間：R. 4. 1～R5. 3. 31】



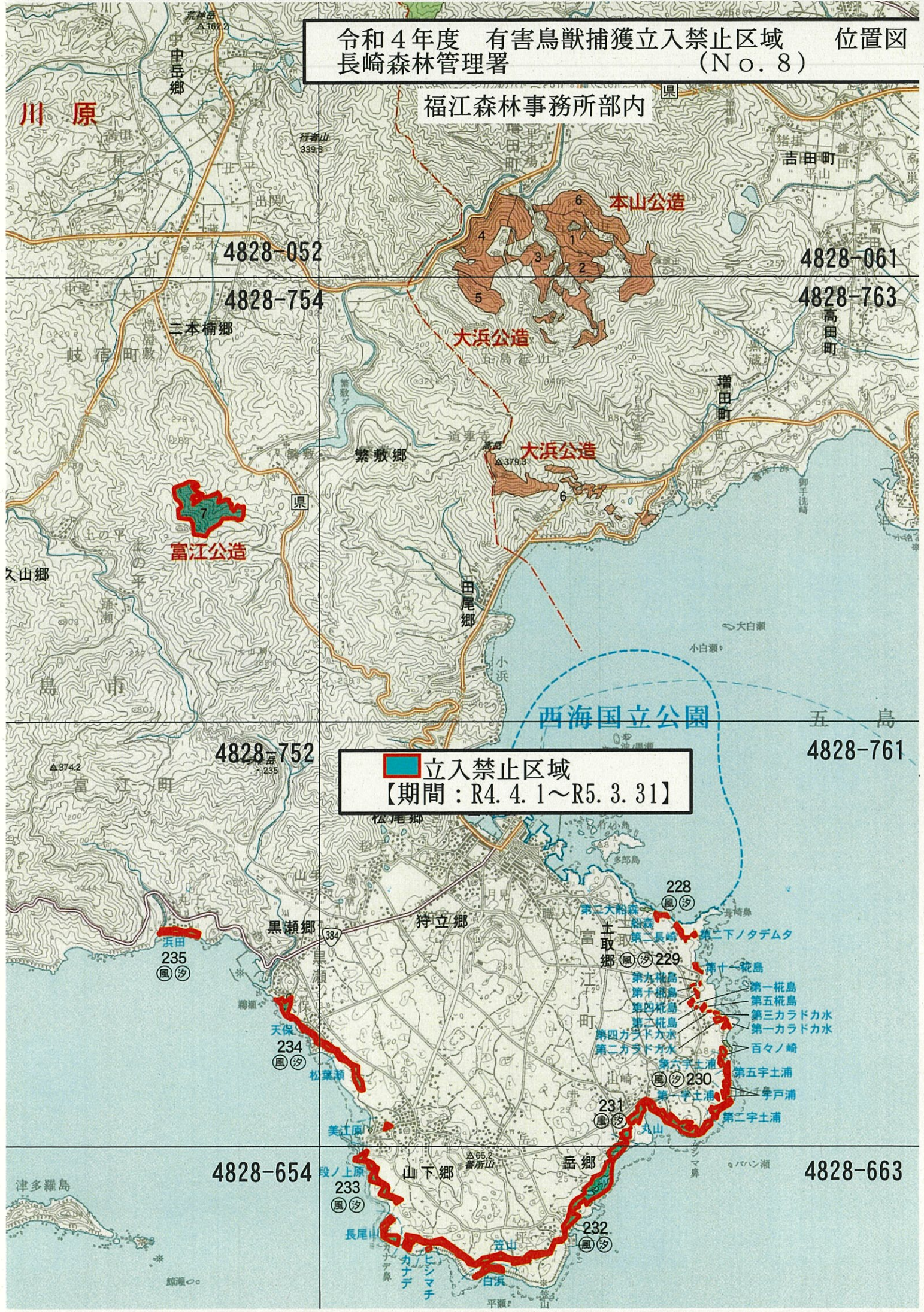
令和4年度 有害鳥獣捕獲立入禁止区域 位置図  
長崎森林管理署 (No. 7)

福江森林事務所管内



 立入禁止区域  
【期間：R4. 4. 1～R5. 3. 31】

令和4年度 有害鳥獣捕獲立入禁止区域 位置図  
 長崎森林管理署 (No. 8)



福江森林事務所部内

4828-052

4828-754

4828-752

4828-654

4828-061

4828-763

4828-761

4828-663

**立入禁止区域**  
 【期間：R4. 4. 1～R5. 3. 31】

本山公造

大浜公造

大浜公造

富江公造

西海国立公園

235  
 (風) (汐)

234  
 (風) (汐)

233  
 (風) (汐)

228  
 (風) (汐)

229  
 (風) (汐)

230  
 (風) (汐)

231  
 (風) (汐)

232  
 (風) (汐)

- 第二大船森
- 土取
- 第一長崎
- 第二下ノタテムタ
- 第十一花島
- 第九花島
- 第十花島
- 第四花島
- 第二花島
- 第四カラドカ水
- 第二カラドカ水
- 第一花島
- 第五花島
- 第三カラドカ水
- 第一カラドカ水
- 百々ノ崎
- 第五宇土浦
- 宇戸浦
- 第一宇土浦
- 第二宇土浦

4828-753

4828-754

4828-763

令和4年度 有害鳥獣捕獲立入禁止区域 位置図  
 長崎森林管理署 (No. 9)

4828-751

4828-752

福江森林事務所部内 4828-761

4828-653

4828-654

4828-663

237  
風(夕)

236  
風(夕)

235  
風(夕)

234  
風(夕)

233  
風(夕)

232  
風(夕)

228  
風(夕)

229  
風(夕)

230  
風(夕)

227  
風(夕)



立入禁止区域

【期間：R4. 4. 1～R5. 3. 31】