

5129-722

市

香ノ木山
△307.2

5129-731

令和4年度 有害鳥獣捕獲立入禁止区域 位置図
長崎森林管理署 (No. 12)

三根森林事務所管内

5129-624

5129-633

佐護御嶽

301 (水)

303 (水)

御岳特定動物
生息地保護林

302 (水)

304 (水)

305 (水)

305 (水)

青見河内

大矢谷

琴の

上原町

犬ヶ浦

瀬田

5129-622

檜滝

亀ノ岳
△244.2

5129-631

飼所

ハナタカ山
△344.5

クルス

307 (水)

308 (水)

鳴滝山
△342.8

三根

高野山
△351.2

久留橋川

308 (水)

309 (水)

小籠三浦

小鹿

梶木山
344

309 (水)

310 (千)

311 (千)

志多賀三浦

312 (千)

313 (千)

314 (千)

314 (千)

312 (千)

312 (千)

314 (千)

314 (千)

312 (千)

312 (千)

314 (千)

314 (千)

312 (千)

312 (千)

314 (千)

314 (千)

5129-524

5129-533

鹿見槍板

315 (水)

峰公造

317 (水)

318 (水)

大星山
△347.7

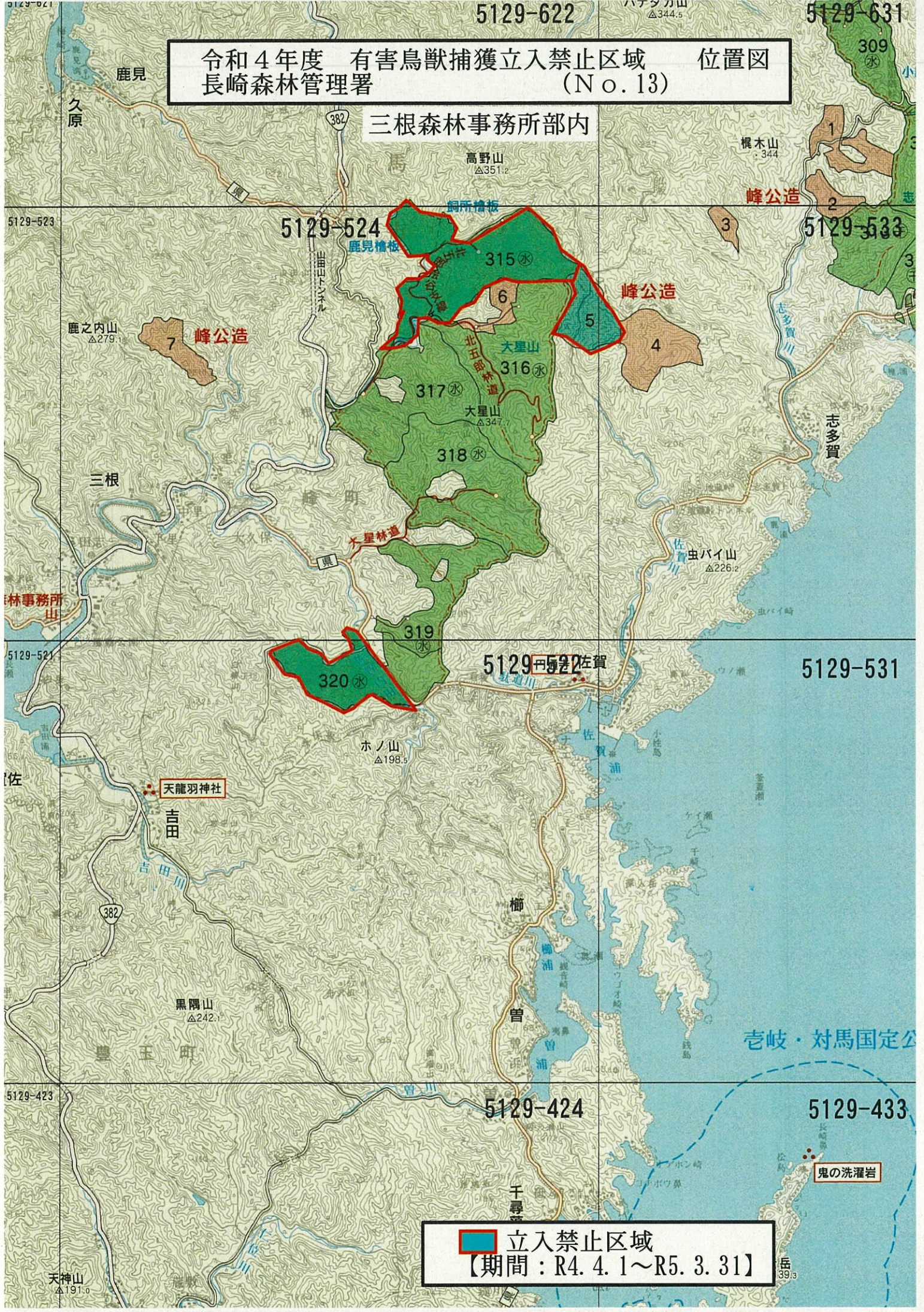
立入禁止区域

【期間：R4. 4. 1～R5. 3. 31】

多賀

令和4年度 有害鳥獣捕獲立入禁止区域 位置図
長崎森林管理署 (No. 13)

三根森林事務所部内



立入禁止区域
【期間：R4. 4. 1～R5. 3. 31】