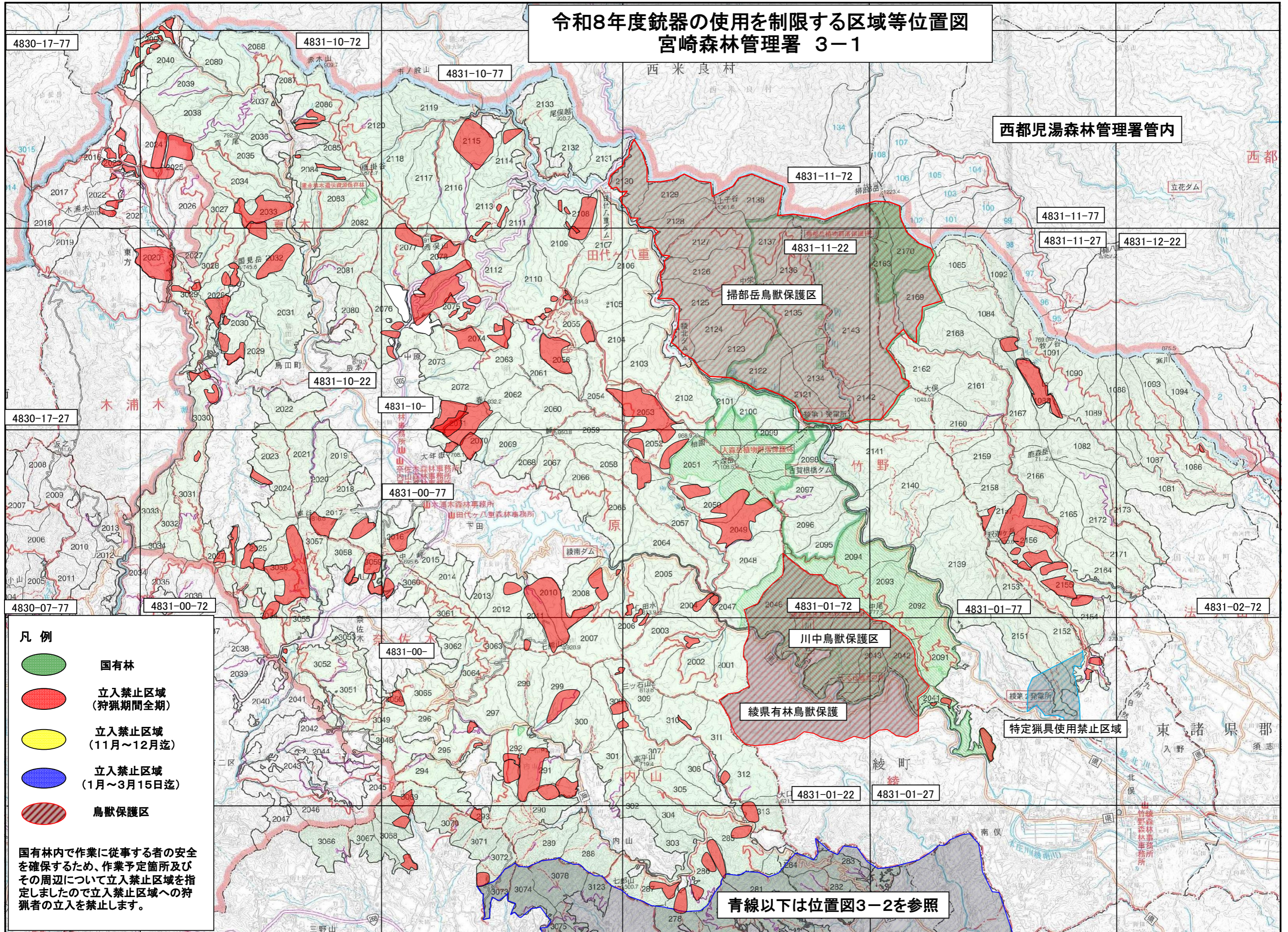


# 令和8年度銃器の使用を制限する区域等位置図 宮崎森林管理署 3-1



- 凡例**
- 国有林
  - 立入禁止区域 (狩猟期間全期)
  - 立入禁止区域 (11月～12月迄)
  - 立入禁止区域 (1月～3月15日迄)
  - 鳥獣保護区

国有林内で作業に従事する者の安全を確保するため、作業予定箇所及びその周辺について立入禁止区域を指定しましたので立入禁止区域への狩猟者の立入を禁止します。

青線以下は位置図3-2を参照

西都児湯森林管理署管内

掃部岳鳥獣保護区

川中鳥獣保護区

綾県有林鳥獣保護

特定猟具使用禁止区域