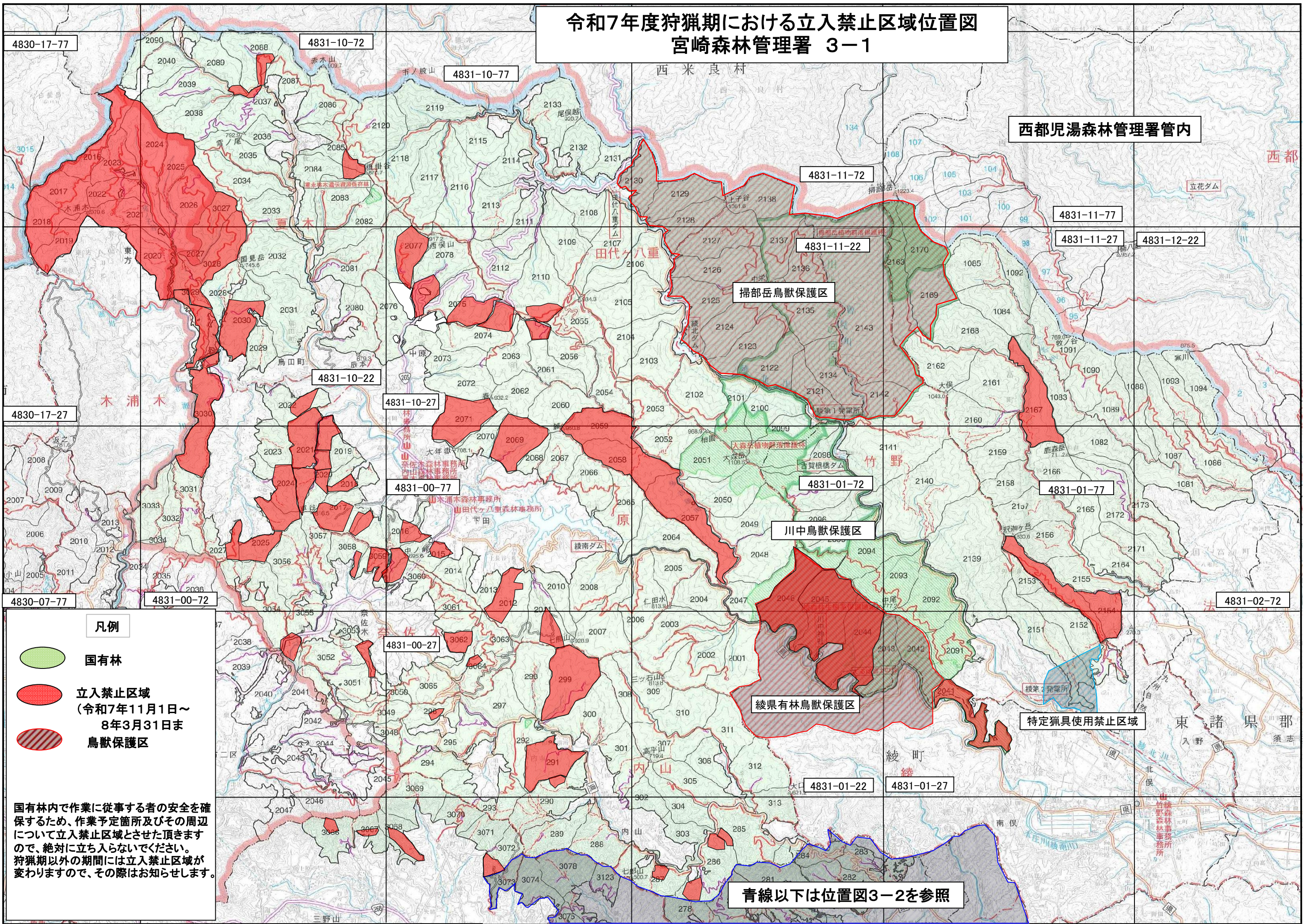


令和7年度狩猟期における立入禁止区域位置図
宮崎森林管理署 3-1



西都児湯森林管理署管内

掃部岳鳥獣保護区

川中鳥獣保護区

綾県有林鳥獣保護区

特定猟具使用禁止区域

凡例

- 国国有林
- 立入禁止区域
(令和7年11月1日～
8年3月31日)
- 鳥獣保護区

国有林内で作業に従事する者の安全を確保するため、作業予定箇所及びその周辺について立入禁止区域とさせていただきます。狩猟期以外の期間には立入禁止区域が変わりますので、その際はお知らせします。

青線以下は位置図3-2を参照