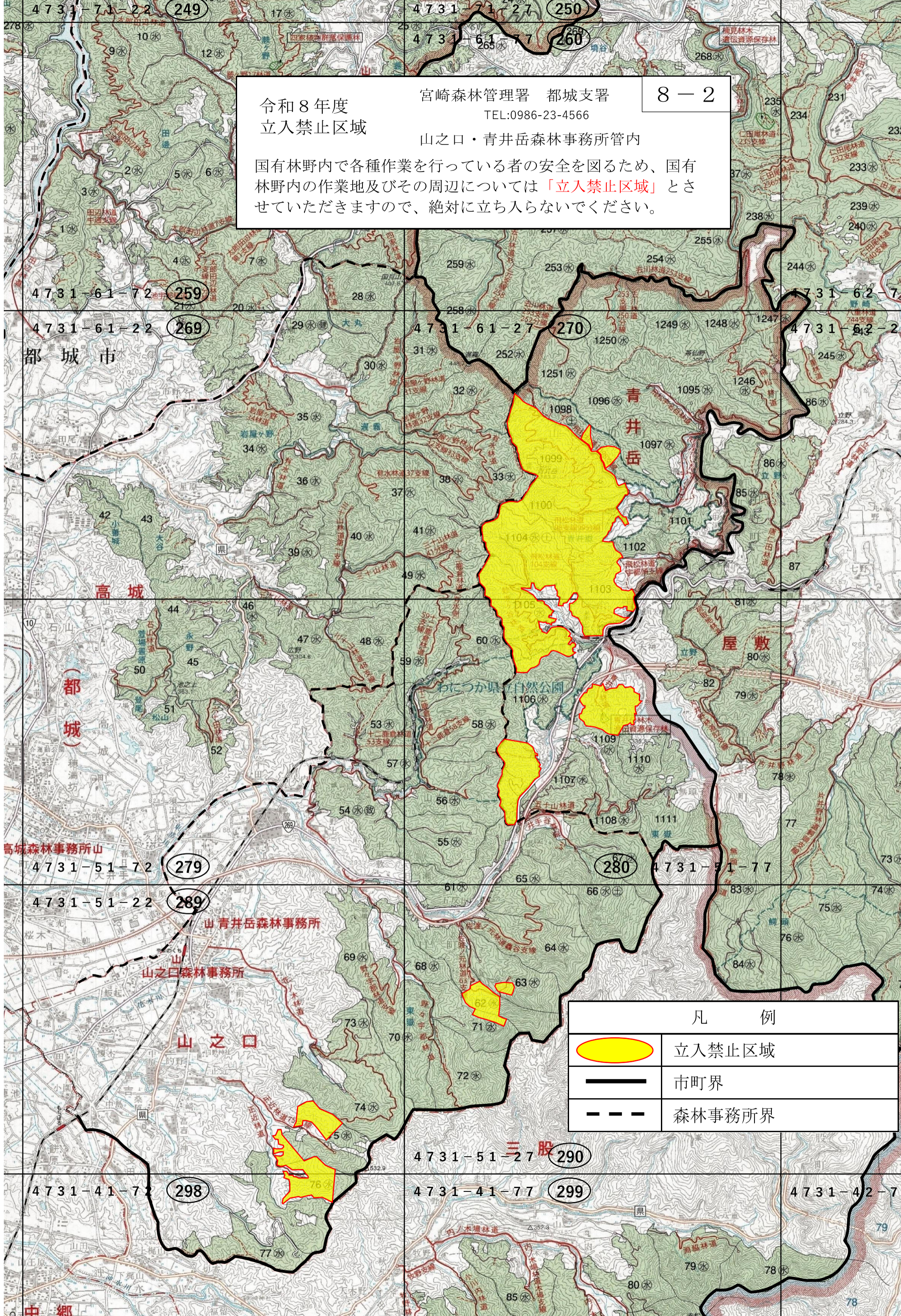




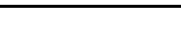
令和8年度
立入禁止区域

宮崎森林管理署 都城支署
TEL:0986-23-4566
山之口・青井岳森林事務所管内

8-2

国有林野内で各種作業を行っている者の安全を図るため、国有林野内の作業地及びその周辺については「立入禁止区域」とさせていただきますので、絶対に立ち入らないでください。



凡 例	
	立入禁止区域
	市町界
	森林事務所界