

令和8年度

# 立入禁止区域図

期間:令和8年4月1日~令和8年10月31日

鹿児島森林管理署

令和8年4月1日更新

※鹿児島県作成の「狩猟者必携」令和7年度の図面にて  
鳥獣保護区等禁止区域のご確認もお願いします。

鹿児島森林管理署  
 入林禁止区域図  
 【始良地区】 (6-1)

栗野森林事務所部内①

48300522

伊佐市

出水菱刈線

菱刈庁舎

47307572

凡 例



立入禁止区域



境界確認

自：令和8年 4月 1日  
 至：令和8年10月31日

48300577  
42

真幸駅

国道447号線

48300527  
52

3086

3087

1116

3088

3092

3094

3095

3096

1115

47307577  
63

3099

1114

1113

湧水町

栗野

48300622

京町温泉駅

鶴丸駅

吉松庁舎

47307672  
64

九州縦貫自動車道鹿児島線

3070

1032

3071

1033

3072

国道221号

えびのPA

えびの

えびのJCT

九州縦貫自動車道鹿児島線

47307572

47307577

47307672

鹿児島森林管理署  
 入林禁止区域図  
 【始良地区】 (6-2)

栗野森林事務所部内②

47307522

47307527

47307622

47307672

72

73

74

75

町

1031

1030

1029

1028

1027

47306572

47306577

47306672

47306672

84

85

86

87

凡 例



立入禁止区域



境界確認

自：令和8年 4月 1日

至：令和8年10月31日

47306572

47306527

47306622

47306672

22

町10

06

07

08

09

小林えび

国道223号線

えびの高原小田線

九州縦貫自動車道鹿児島線

栗野加治木線

園薩摩線

3099  
1114  
1113

3070  
1032  
3071  
1033  
3072  
1034  
3073  
1035  
1036  
1037  
1040  
1041  
1042  
1039  
1043  
1046  
1044  
1047  
1048  
1049  
1051

横川3  
大隅横川駅  
下尾田5  
横川総合支所  
横川  
霧島市  
植村駅

霧島市

植村駅

栗野2

栗野1

牧園1

牧園3



北園7

北園6

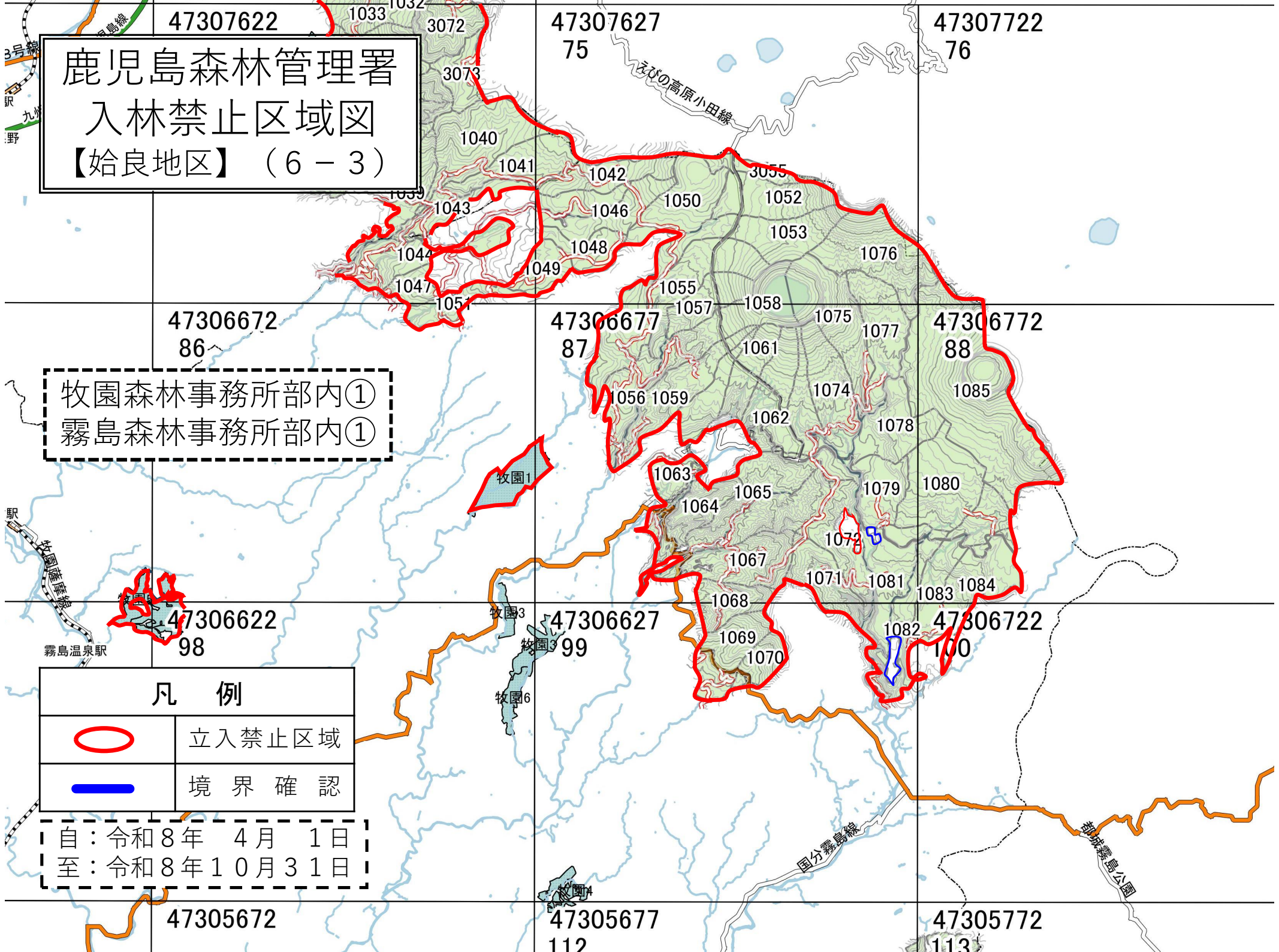
小脇4

鹿兒島森林管理署  
 入林禁止区域図  
 【始良地区】 (6-3)

牧園森林事務所部内①  
 霧島森林事務所部内①

凡 例	
	立入禁止区域
	境界確認

自：令和8年 4月 1日  
 至：令和8年10月31日



47307622

47307627  
75

47307722  
76

47306672  
86

47306677  
87

47306772  
88

47306622  
98

47306627  
99

47306722  
100



47305672

47305677  
112

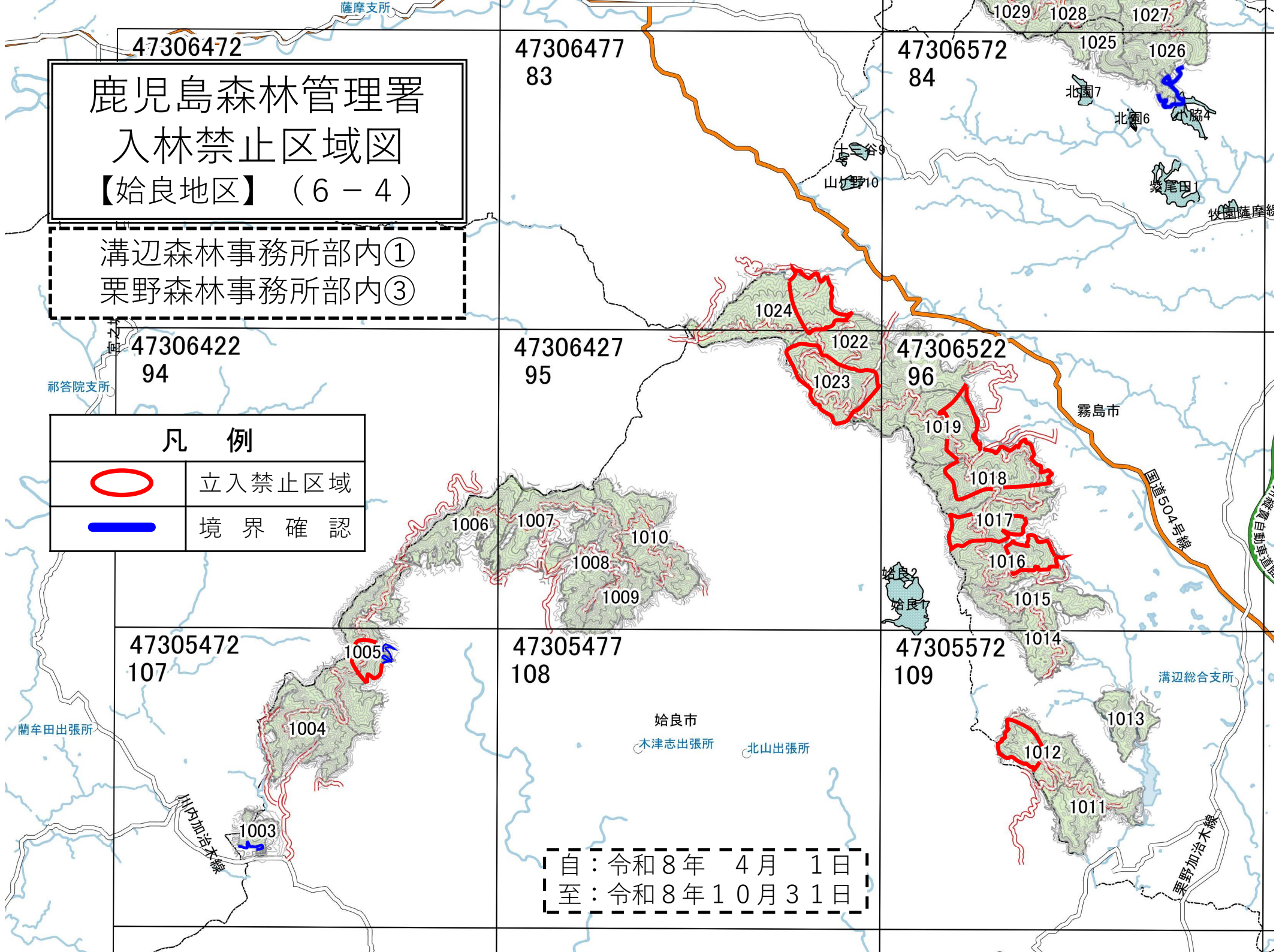
47305772  
113

鹿兒島森林管理署  
入林禁止区域図  
【始良地区】 (6 - 4)

溝辺森林事務所部内①  
栗野森林事務所部内③

凡 例	
	立入禁止区域
	境界確認

自：令和8年 4月 1日  
至：令和8年10月31日

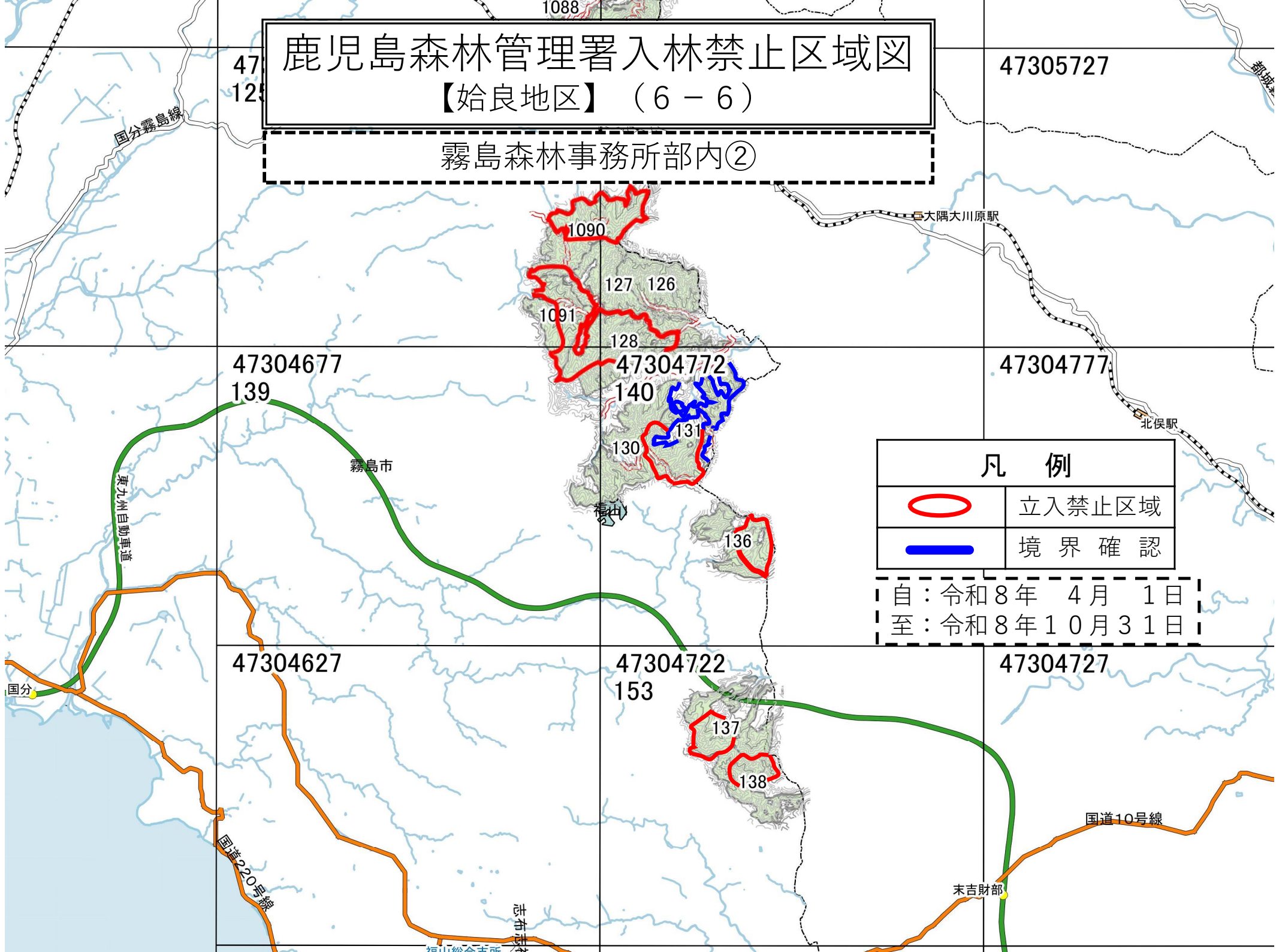




# 鹿児島森林管理署入林禁止区域図

## 【始良地区】 (6-6)

### 霧島森林事務所部内②

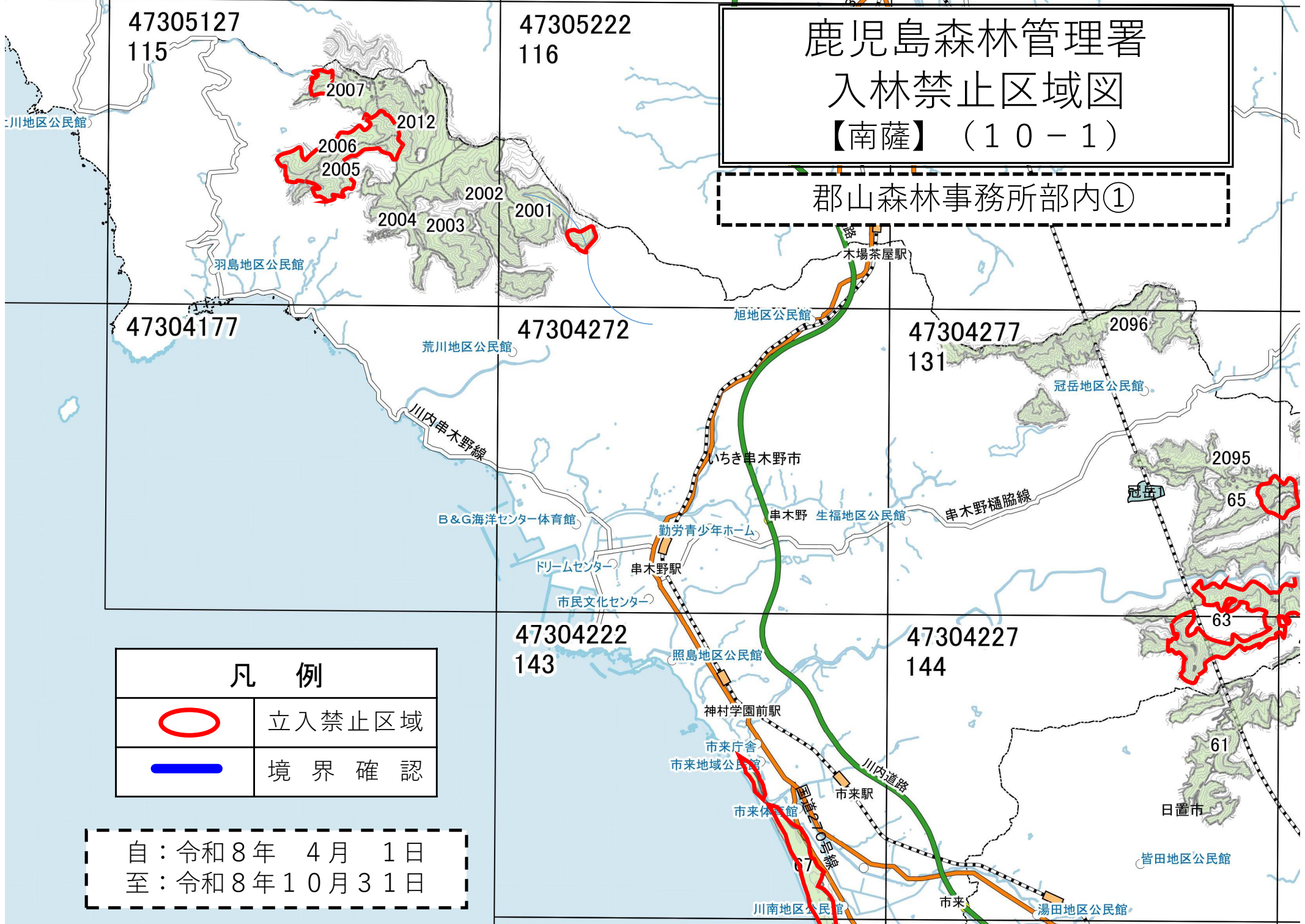


凡 例	
	立入禁止区域
	境界確認

自：令和8年 4月 1日  
至：令和8年10月31日

# 鹿児島森林管理署 入林禁止区域図 【南薩】(10-1)

郡山森林事務所部内①



47305127  
115

47305222  
116

47304177

47304272

47304277  
131

47304222  
143

47304227  
144

## 凡 例



立入禁止区域



境界確認

自：令和8年 4月 1日  
至：令和8年10月31日

47305322

47305327

47305422

# 鹿児島森林管理署入林禁止区域図

## 【南薩】 (10-2)

郡山森林事務所部内②

薩摩川内市

始良市

始良市蒲生公民館

47304372  
132

47304377  
133

47304472  
134

2095

65

ちき串木野市

64

高山地区公民館

63

47304322  
145

60

日置市

61

上市来地区公民館

47304327  
146

56

57

58

55

郡山公民館

53

52

吉田文化体育センター

54

51

吉田公民館

47304422  
147

鹿児島市

鹿児島吉田線

九州縦貫自動車道鹿児島線

### 凡 例



立入禁止区域



境界確認

自：令和8年 4月 1日

至：令和8年10月31日

47303372

47303377

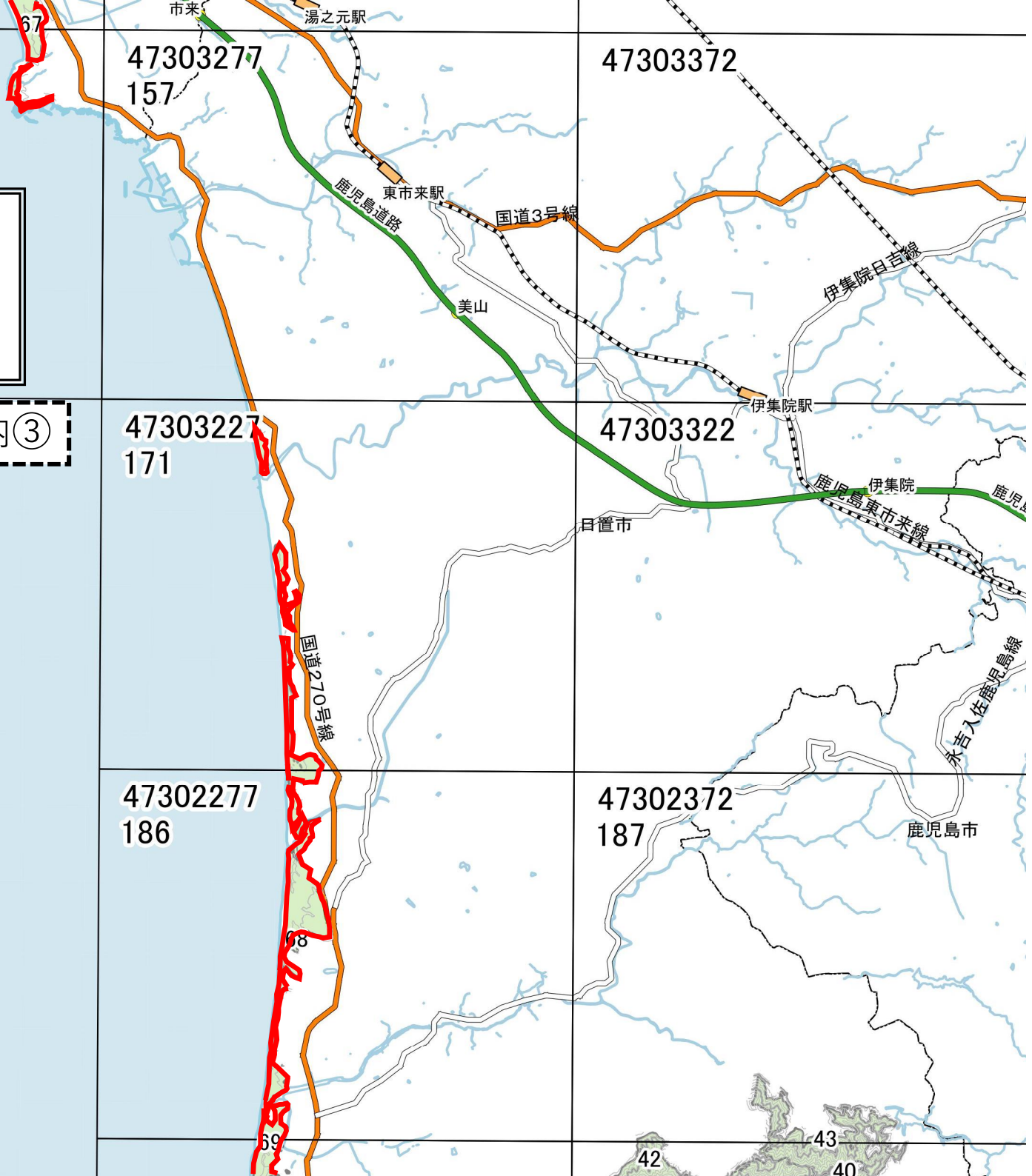
47303472

鹿児島森林管理署  
入林禁止区域図  
【南薩】 (10-3)

郡山 (吹上) 森林事務所管内③

凡 例	
	立入禁止区域
	境界確認

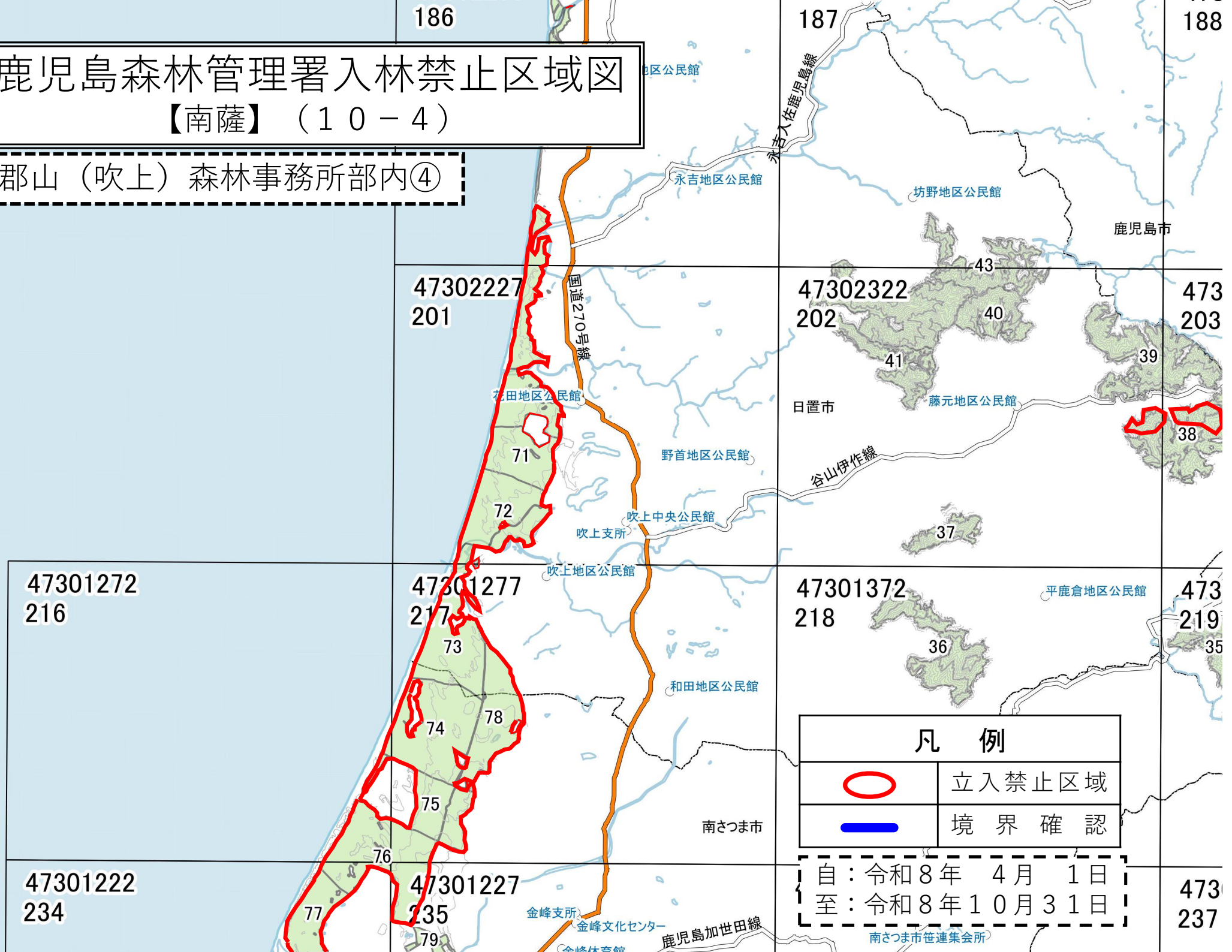
自：令和8年 4月 1日  
至：令和8年10月31日



# 鹿児島森林管理署入林禁止区域図

## 【南薩】 (10-4)

郡山 (吹上) 森林事務所部内④



凡 例	
	立入禁止区域
	境界確認

自：令和8年 4月 1日  
至：令和8年10月31日

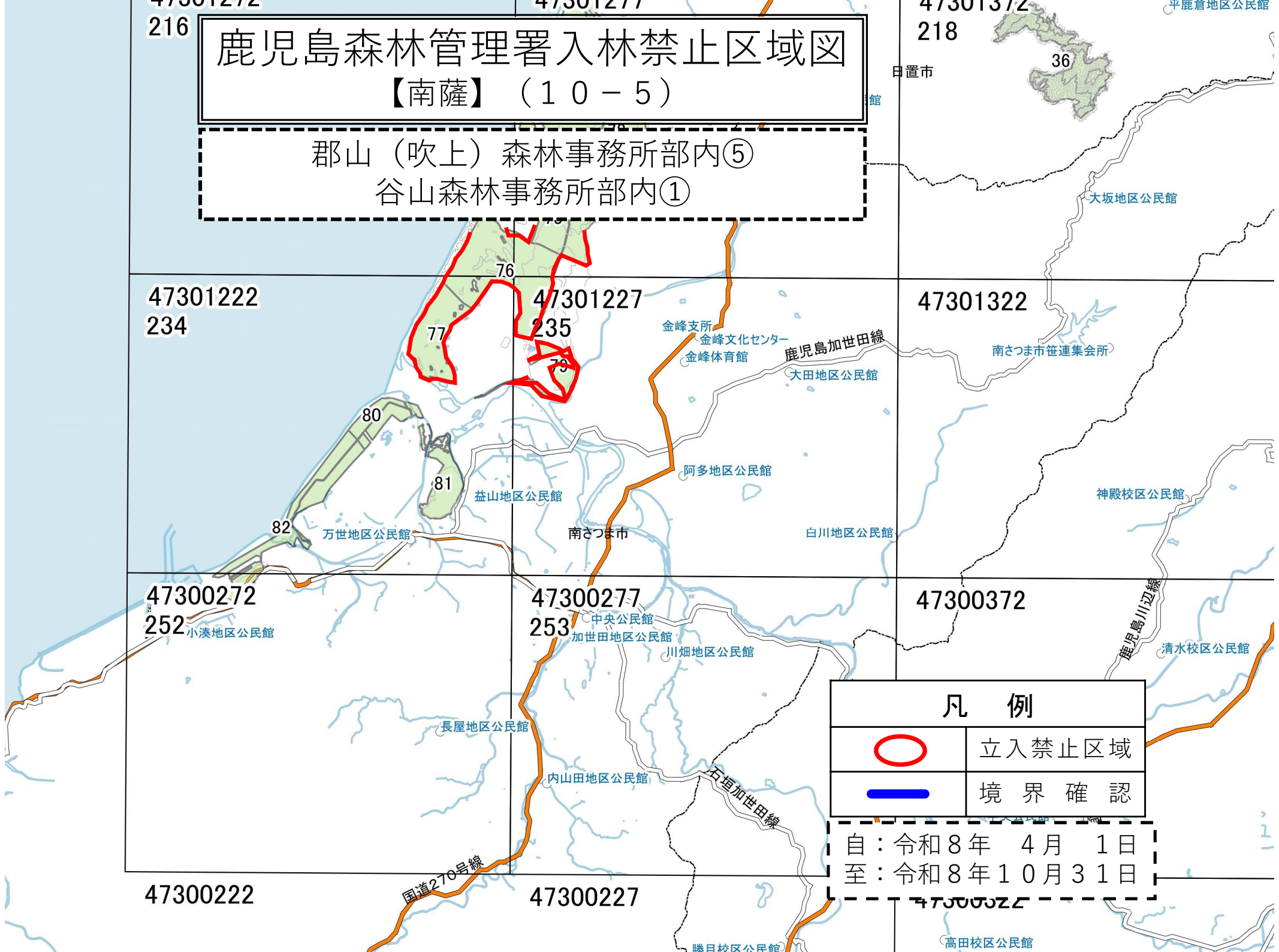
473  
237



# 鹿児島森林管理署入林禁止区域図

## 【南薩】 (10-5)

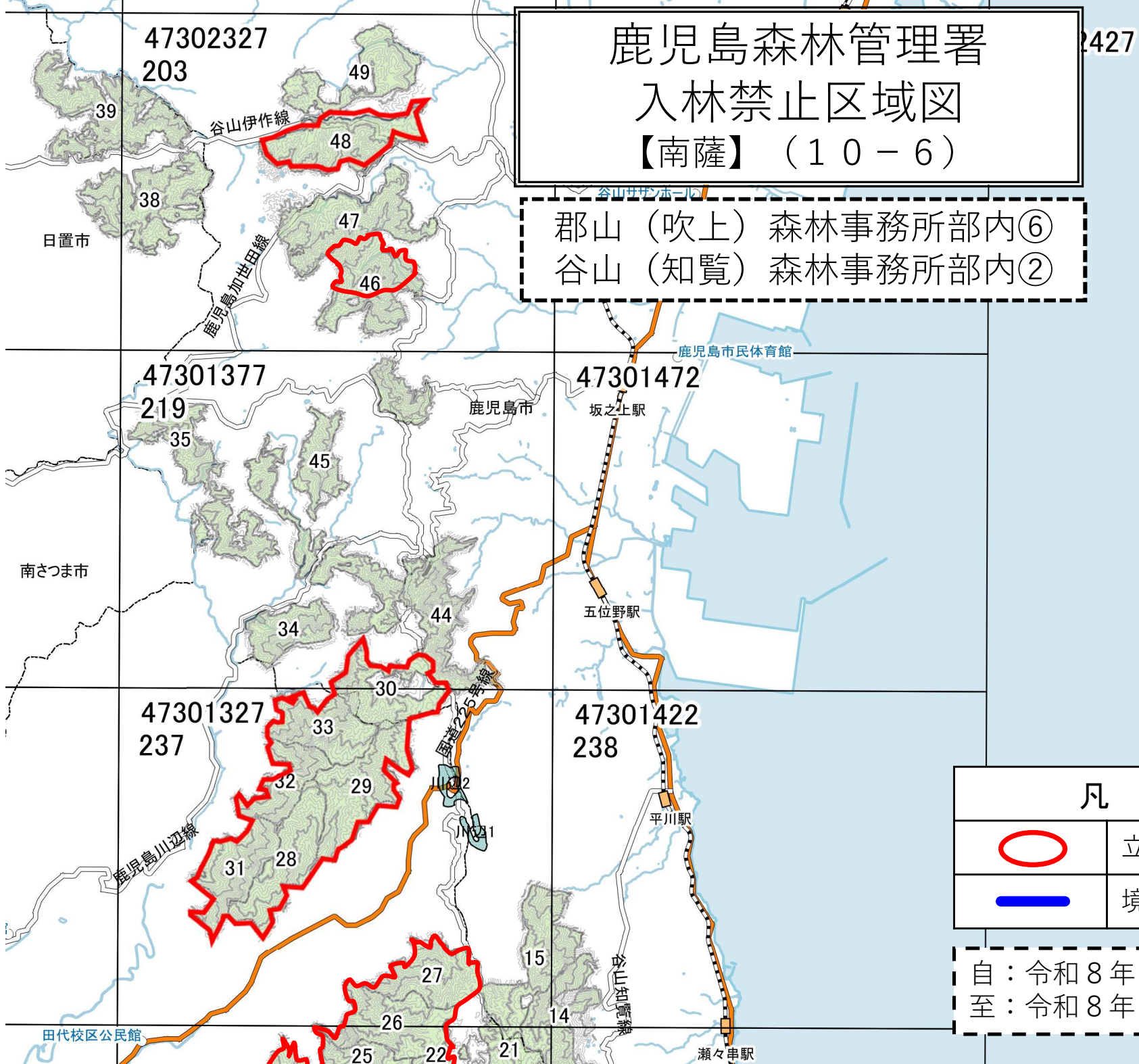
郡山(吹上)森林事務所部内⑤

谷山森林事務所部内①



凡 例	
	立入禁止区域
	境界確認

自：令和8年 4月 1日  
至：令和8年10月31日



鹿兒島森林管理署  
 入林禁止区域図  
 【南薩】 (10-6)

郡山 (吹上) 森林事務所部内⑥  
 谷山 (知覧) 森林事務所部内②

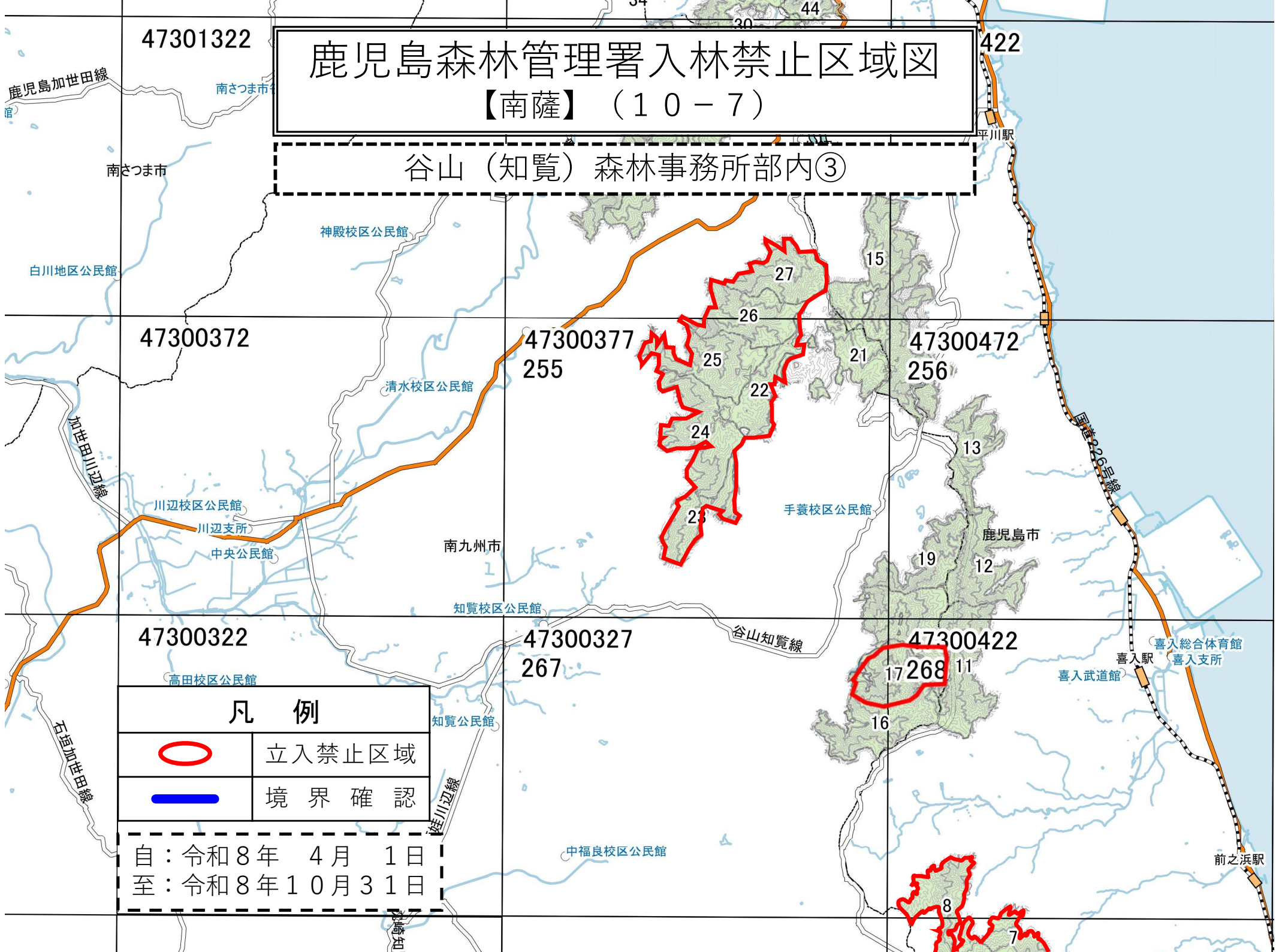
凡 例	
	立入禁止区域
	境界確認

自：令和8年 4月 1日  
 至：令和8年10月31日

# 鹿児島森林管理署入林禁止区域図

## 【南薩】(10-7)

谷山(知覧)森林事務所部内③



### 凡例

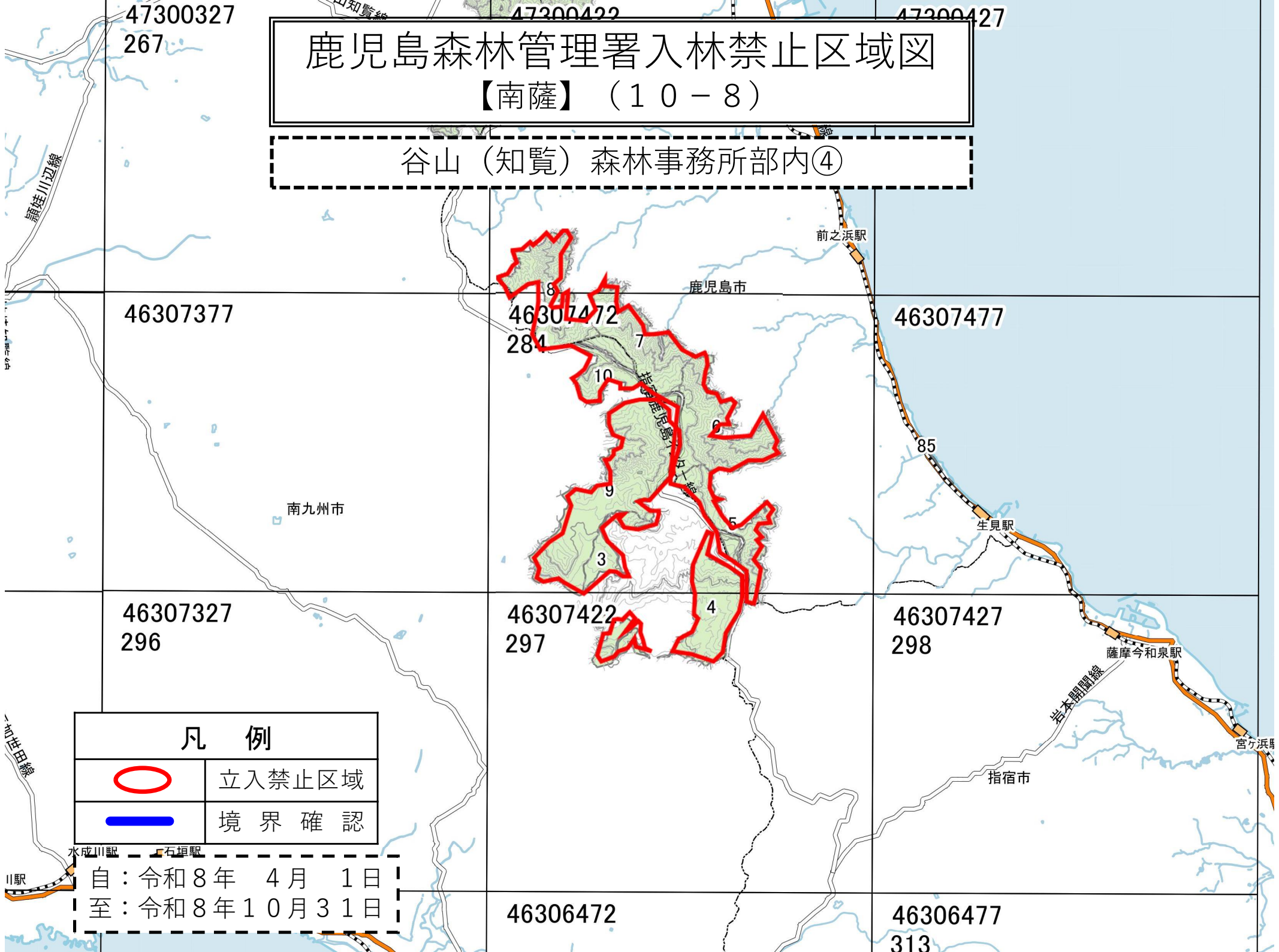
	立入禁止区域
	境界確認

自：令和8年 4月 1日  
至：令和8年10月31日

# 鹿児島森林管理署入林禁止区域図

【南薩】 (10-8)

谷山(知覧)森林事務所部内④



## 凡例



立入禁止区域



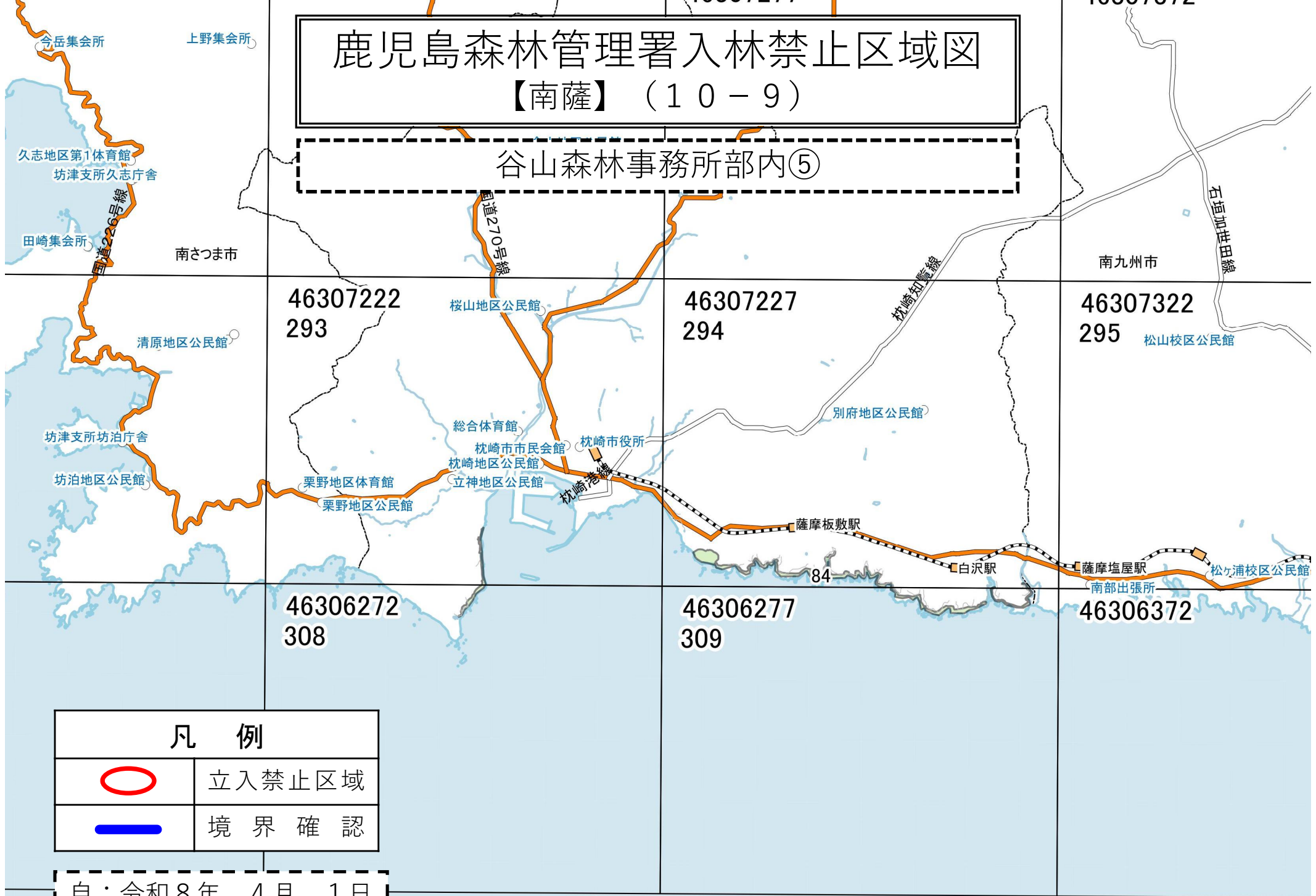
境界確認

自：令和8年 4月 1日  
至：令和8年10月31日



# 鹿児島森林管理署入林禁止区域図

## 【南薩】(10-9)

### 谷山森林事務所部内⑤



### 凡 例

	立入禁止区域
	境界確認

自：令和8年 4月 1日  
至：令和8年10月31日

3306377

御領体育館  
御領地区公民館

# 鹿児島森林管理署入林禁止区域図

## 【南薩】 (10-10)

柳田校区公民館

46306572

314

穎娃公民館

穎娃支所

### 谷山(知覧)森林事務所部内⑥

丹波

国道226号線

穎娃駅

指宿市

46306422

321

入野駅

開聞支所

46306427

大成校区公民館

46306522

山川支所

開聞校区公民館

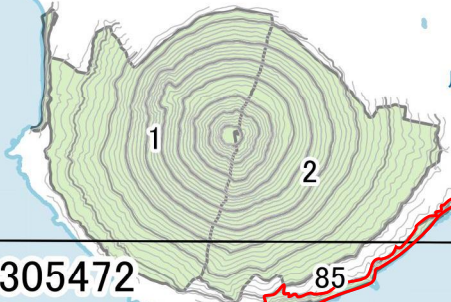
東開聞駅

コミュニティセンター愉徒里館

大山駅

薩摩川尻駅

西大山駅



川尻校区公民館

46305472

329

85

46305477

### 凡 例



立入禁止区域



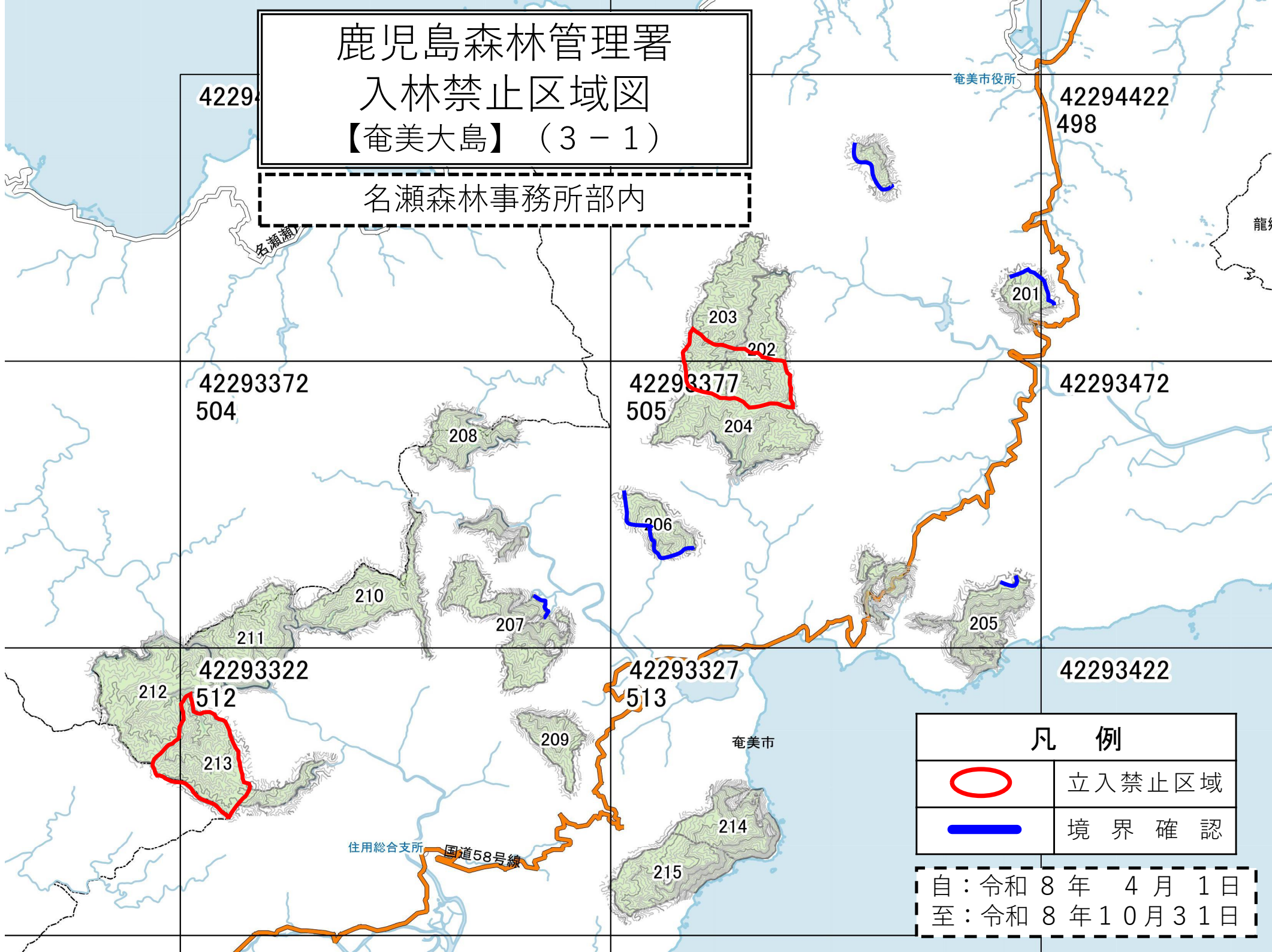
境界確認

自：令和8年 4月 1日



至：令和8年10月31日

# 鹿児島森林管理署 入林禁止区域図 【奄美大島】 (3-1)

名瀬森林事務所部内



## 凡 例

	立入禁止区域
	境界確認

自：令和 8 年 4 月 1 日  
至：令和 8 年 10 月 31 日

42293272

42293277

502

# 鹿児島森林管理署入林禁止区域図

## 【奄美大島】 (3 - 2)

名瀬 (宇検) 森林事務所部内

### 凡 例



立入禁止区域



境界確認

自：令和 8 年 4 月 1 日

至：令和 8 年 10 月 31 日

42293222

42293227

510

511

宇検村役場

229

227

228

42293322

512

212

213

209

住用総合支所

国道58号線

42292272

42292277

516

517

226

名瀬瀬戸内線

瀬戸内町

217

湯湾新村線

220

218

42292372

518

216

42292222

42292227

500

500

222

221

219

42292322

504

42293127  
509

# 鹿児島森林管理署入林禁止区域図 【奄美大島】 (3 - 3)

名瀬 (宇検) 森林事務所部内

42292177  
515

42292272  
516 225

226



42292277  
517

42292127

42292222

瀬戸内町

42292227  
523

凡 例	
	立入禁止区域
	境界確認

自：令和8年 4月 1日  
至：令和8年10月31日

42291177

42291272

42291277

大和村

230

42293227  
514

212

229

227

228

217

湯湾新村線

220

218

222

221

219

223

名瀬瀬戸内線

国道58号線

# 鹿児島森林管理署入林禁止区域図

【徳之島】（3-1）

41286772

551

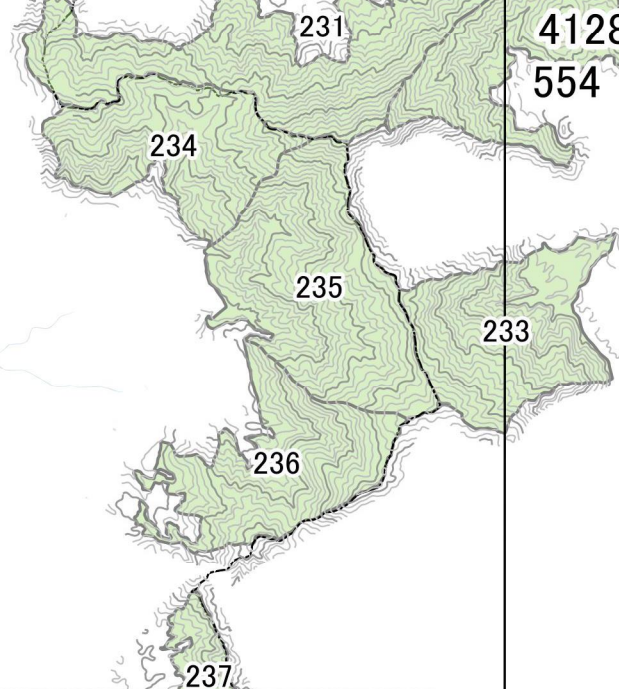
徳之島（天城）森林事務所部内

21286722

553

41286727

554



## 凡 例



立入禁止区域



境界巡検

自：令和8年 4月 1日

至：令和8年10月31日

41285772



# 鹿児島森林管理署入林禁止区域図

【徳之島】（3 - 3）

徳之島（天城）森林事務所部内

41284772  
561

41284777  
562

41284722  
564

伊仙町

41284727  
565

## 凡 例



立入禁止区域



境界確認

自：令和8年 4月 1日  
至：令和8年10月31日

伊仙天城線

