

令和5年度

国有林への立入禁止区域図

(期間:令和6年2月1日～令和6年3月31日)

【令和6年2月1日】

- 鹿児島県版「鳥獣保護区等位置図」のメッシュ番号
- 北薩森林管理署 立入禁止区域図(図面1から図面11)

お問い合わせ先

北薩森林管理署

TEL 0996(48)4900

FAX 0996(48)4901

森林管理署等名
所在地
電話番号

北薩森林管理署
鹿児島県薩摩郡さつま町轟町35-3
0996-48-4900

鹿児島県 NO.3

鹿児島県版「鳥獣保護区等位置図」のメッシュの番号	管轄森林事務所名 所在地 電話番号	該当市町村名	備考
89 90 91 102 103 104 115 116 117	川内森林事務所 鹿児島県薩摩川内市高江町1874-2 0996-27-2710	薩摩川内市	立入禁止区域図 図面 1
105 106 107 118 119 120 132 133 134			立入禁止区域図 図面 2
69 70 71 72 81 82 83 93 94 95	黒木森林事務所 鹿児島県薩摩川内市祁答院町黒木 234-2 0996-55-0055	薩摩川内市 さつま町	立入禁止区域図 図面 3
47 48 49 57 58 59 60 67 68	宮之城森林事務所 鹿児島県薩摩郡さつま町旭町7-3 0996-53-0169	伊佐市 さつま町	立入禁止区域図 図面 4
17 18 26 27 36 37 46 47 57 58	出水森林事務所 鹿児島県出水市中央町1564 0996-62-0501	出水市	立入禁止区域図 図面 5
27 28 29 38 39 48	大川内森林事務所 鹿児島県出水市中央町1564 0996-63-7635	出水市	立入禁止区域図 図面 6

45 46 56 57 66	阿久根森林事務所 鹿児島県阿久根市波留717-2 0996-72-0214	阿久根市 出水市	立入禁止区域図 図面 7
21 22 30 31 32 41 42 51 52	大口森林事務所 鹿児島県伊佐市大口里3067-1 0995-22-0757	伊佐市	立入禁止区域図 図面 8
12 19 20 21 28 29 30 39	山野森林事務所 鹿児島県伊佐市大口里3067-1 0995-22-7100	伊佐市	立入禁止区域図 図面 9
61 62 71 72	本城森林事務所 鹿児島県伊佐市大口里3067-1 0995-22-0079	伊佐市	立入禁止区域図 図面 10
38 39 48 49			立入禁止区域図 図面 11

【狩猟者の皆さんへ】

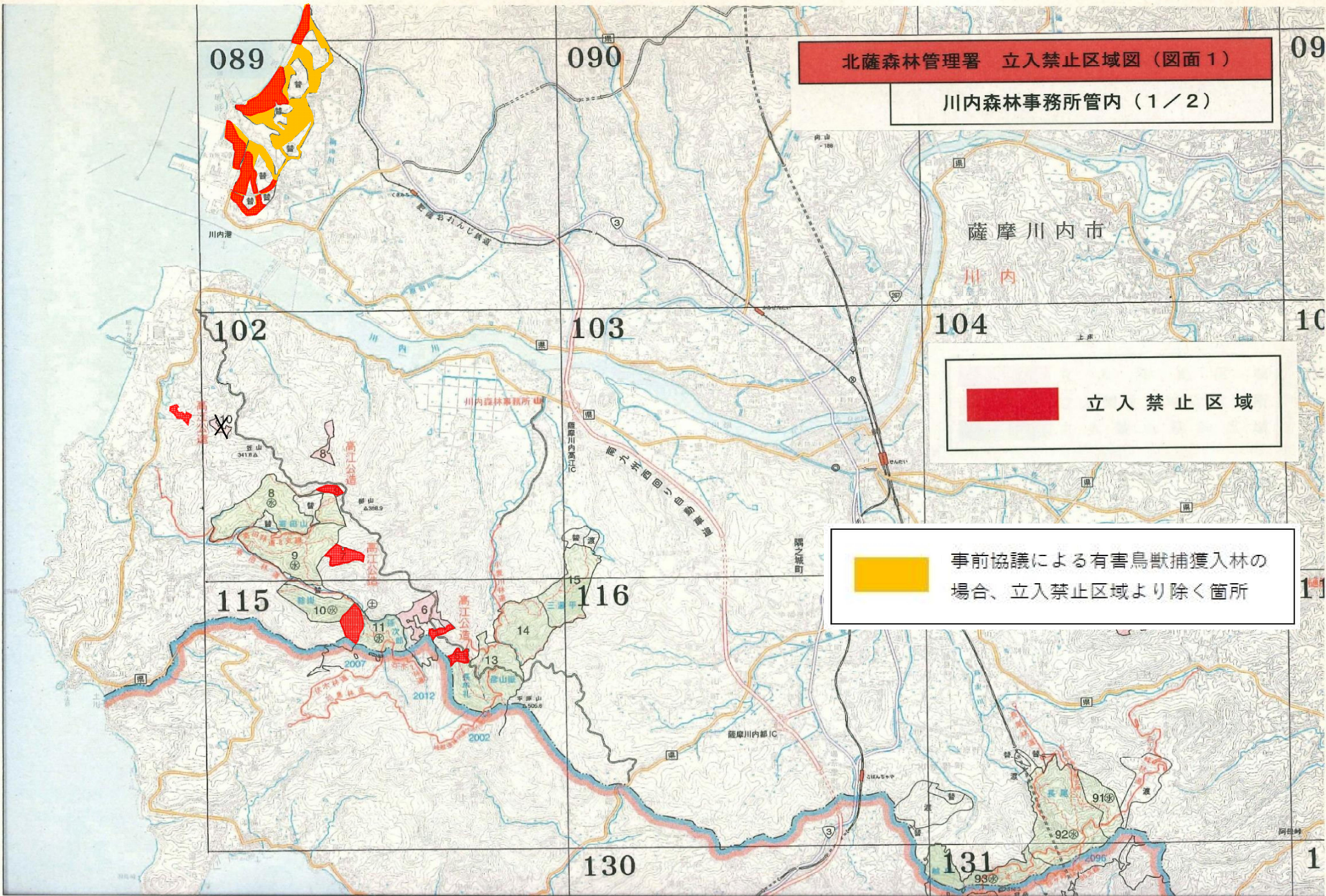
1. メッシュ内に国有林野が所在する箇所で狩猟をされる場合は、森林管理署・支署(以下「森林管理署等」という。)への入林届が必要です。
2. 入林届は、管轄する森林管理署等ごとに必要です。
3. 入林届の際に、森林管理署から「安全のための遵守事項」「立入禁止区域図」の入手、理解が必要です。

北薩森林管理署 立入禁止区域図 (図面1)

川内森林事務所管内 (1/2)

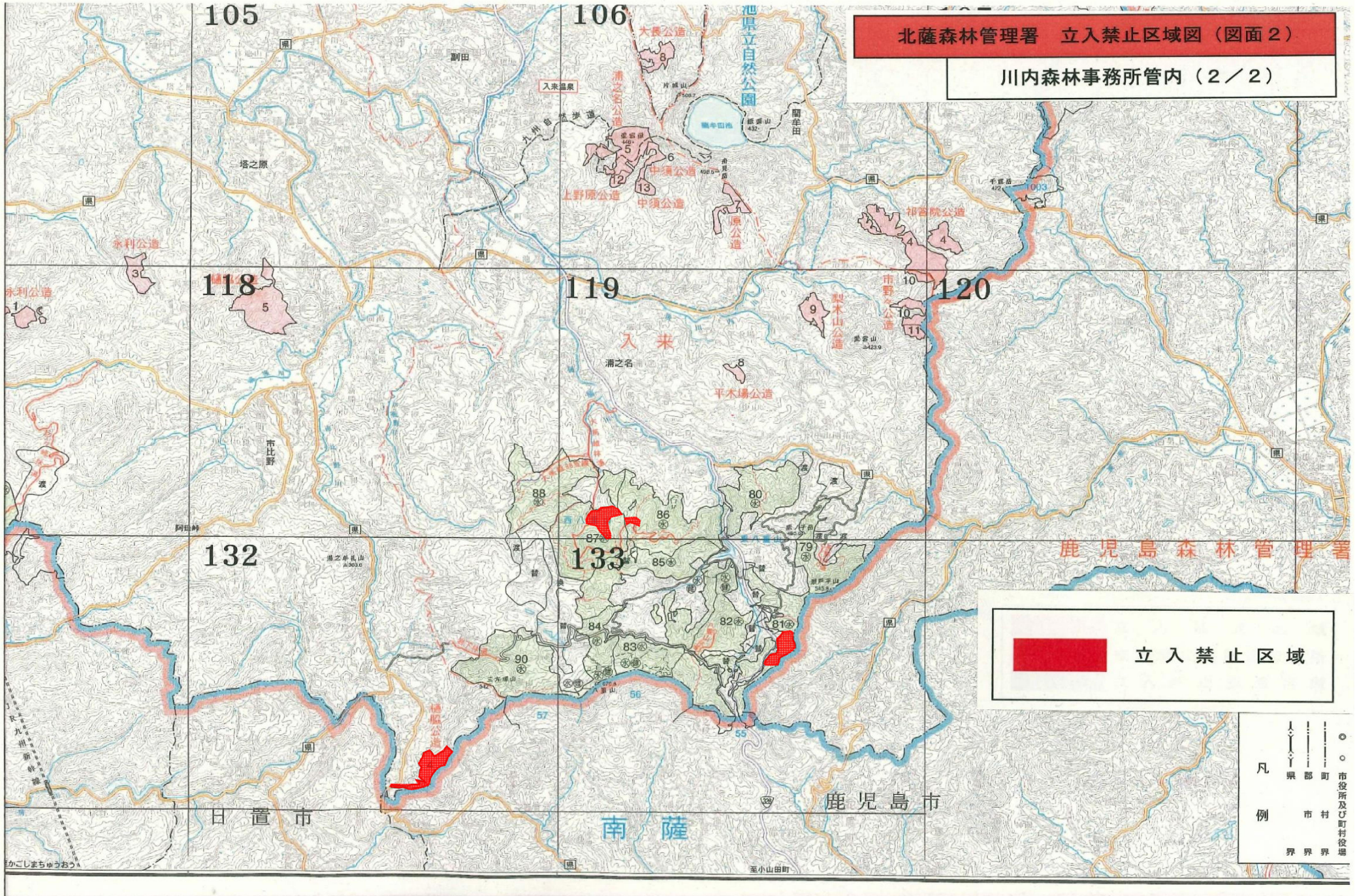
立入禁止区域


事前協議による有害鳥獣捕獲入林の場合、立入禁止区域より除く箇所



北薩森林管理署 立入禁止区域図 (図面2)

川内森林事務所管内 (2/2)

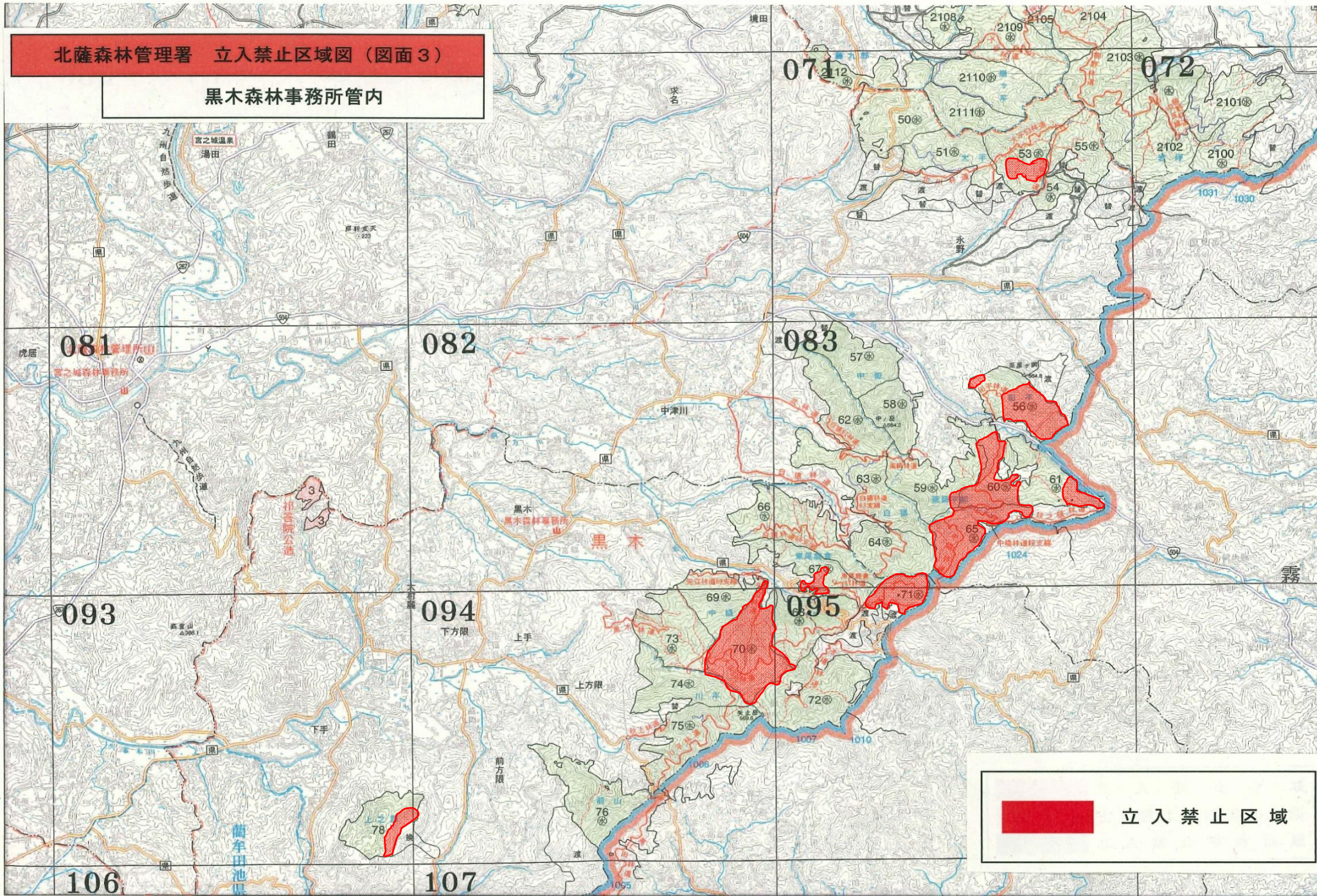


 立入禁止区域

- 市役所及び町村役場
- 市
- 町
- 郡
- 県
- 凡 例
- 市界
- 町界
- 郡界
- 県界

北薩森林管理署 立入禁止区域图 (图面3)

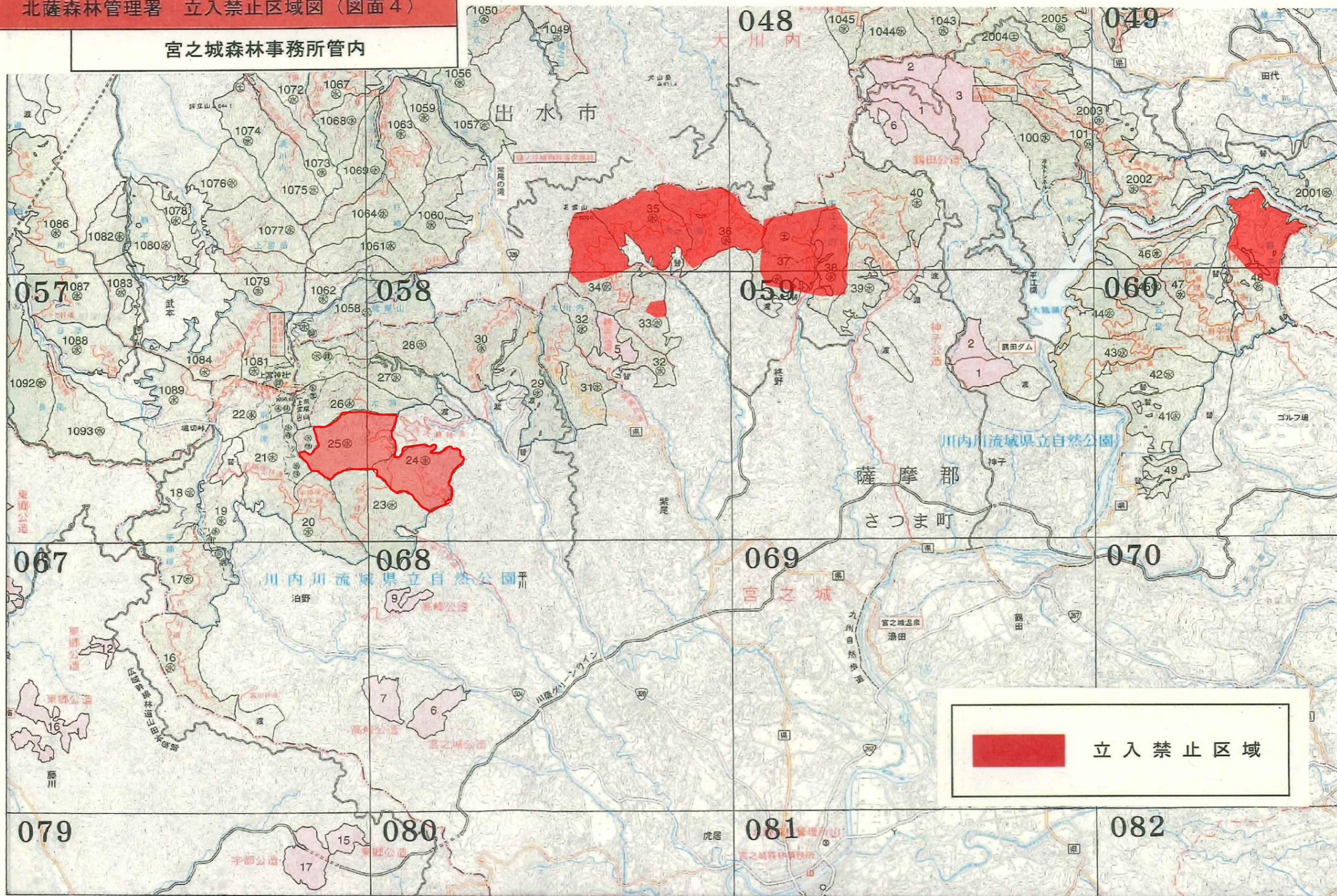
黒木森林事務所管内



立入禁止区域

北薩森林管理署 立入禁止区域图 (图面4)

宮之城森林事務所管内

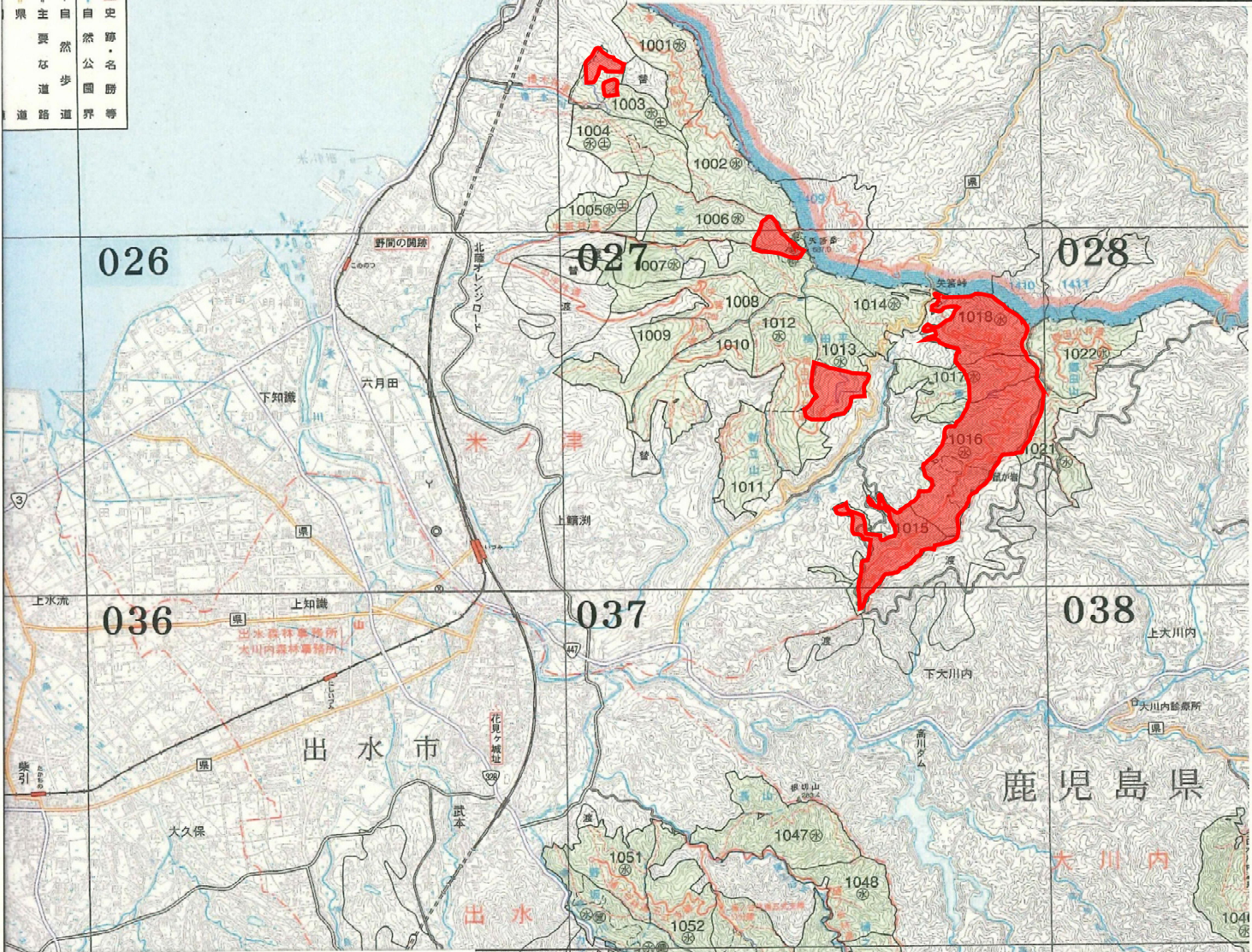



立入禁止区域

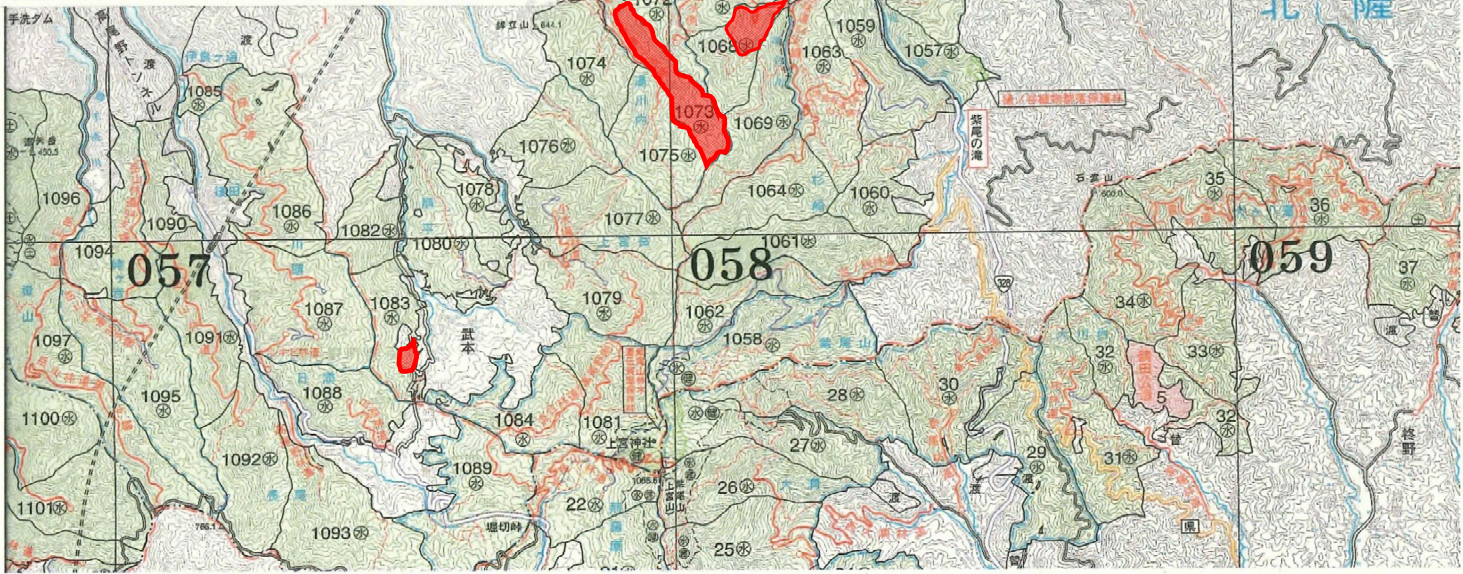
北薩森林管理署 立入禁止区域図 (図面5)

出水森林事務所管内

- 国
- 県
- 主要な道路
- 自然歩道
- 自然公園界
- 史跡・名勝等

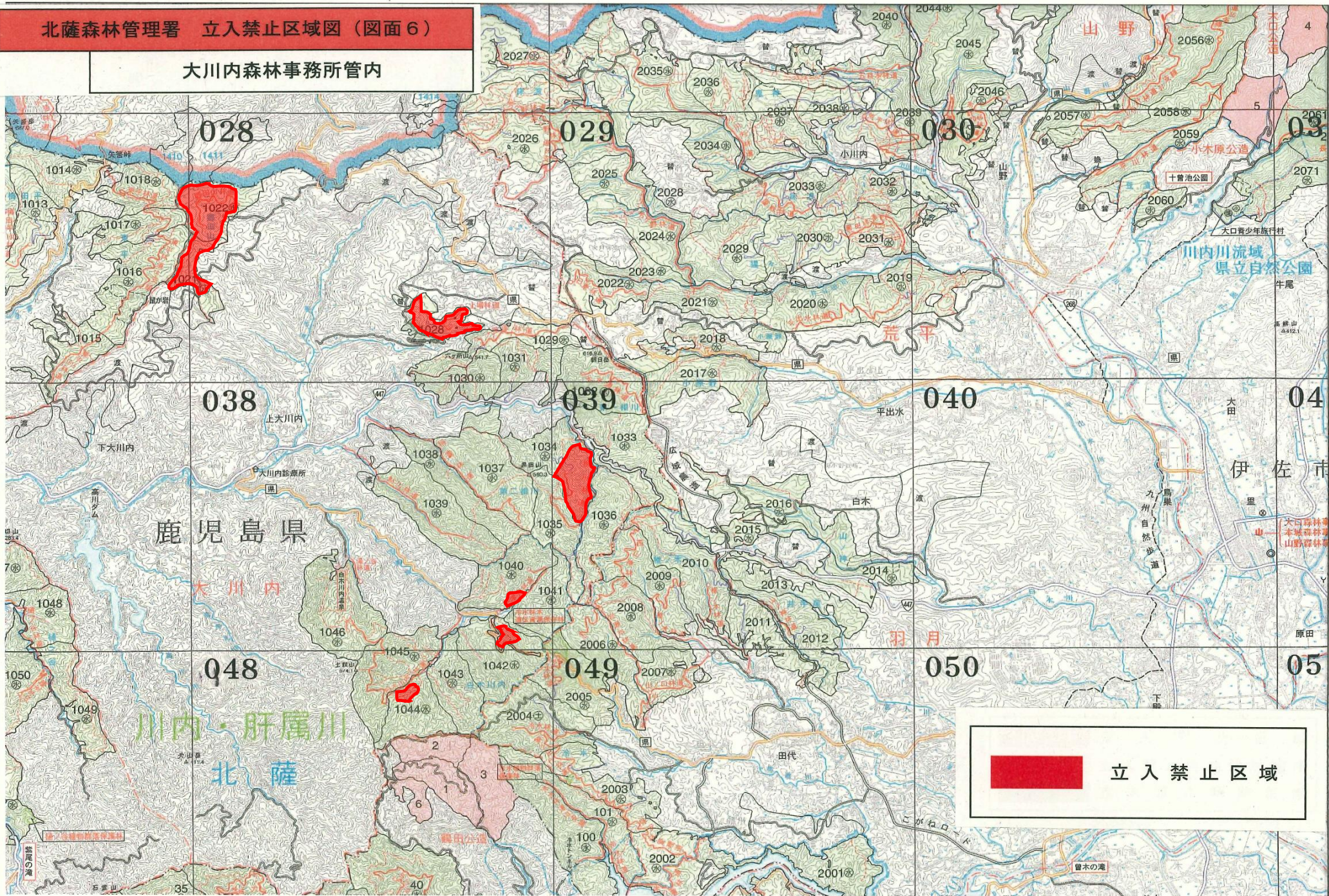


 立入禁止区域



北薩森林管理署 立入禁止区域図 (図面6)

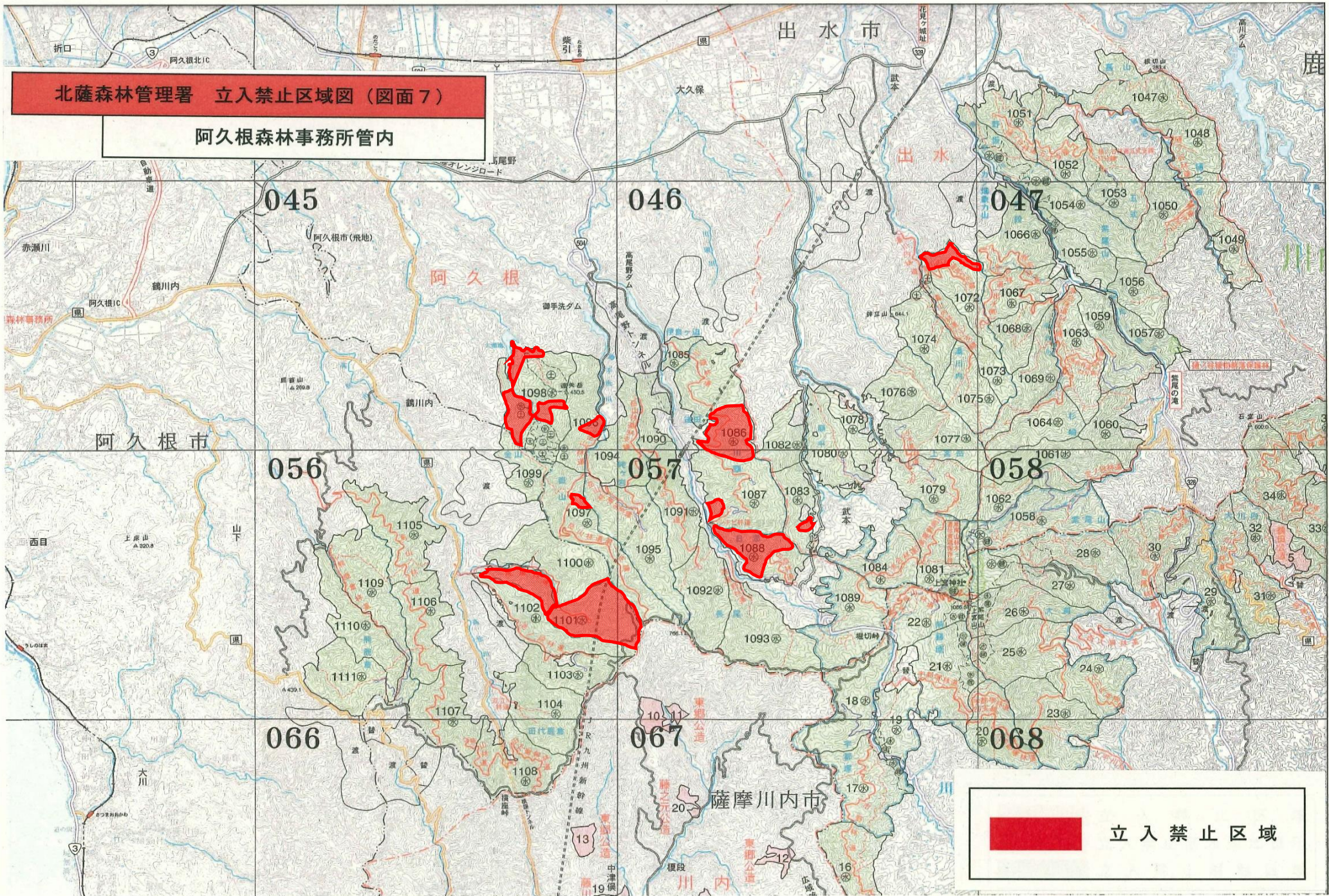
大川内森林事務所管内



立入禁止区域

北薩森林管理署 立入禁止区域図 (図面7)

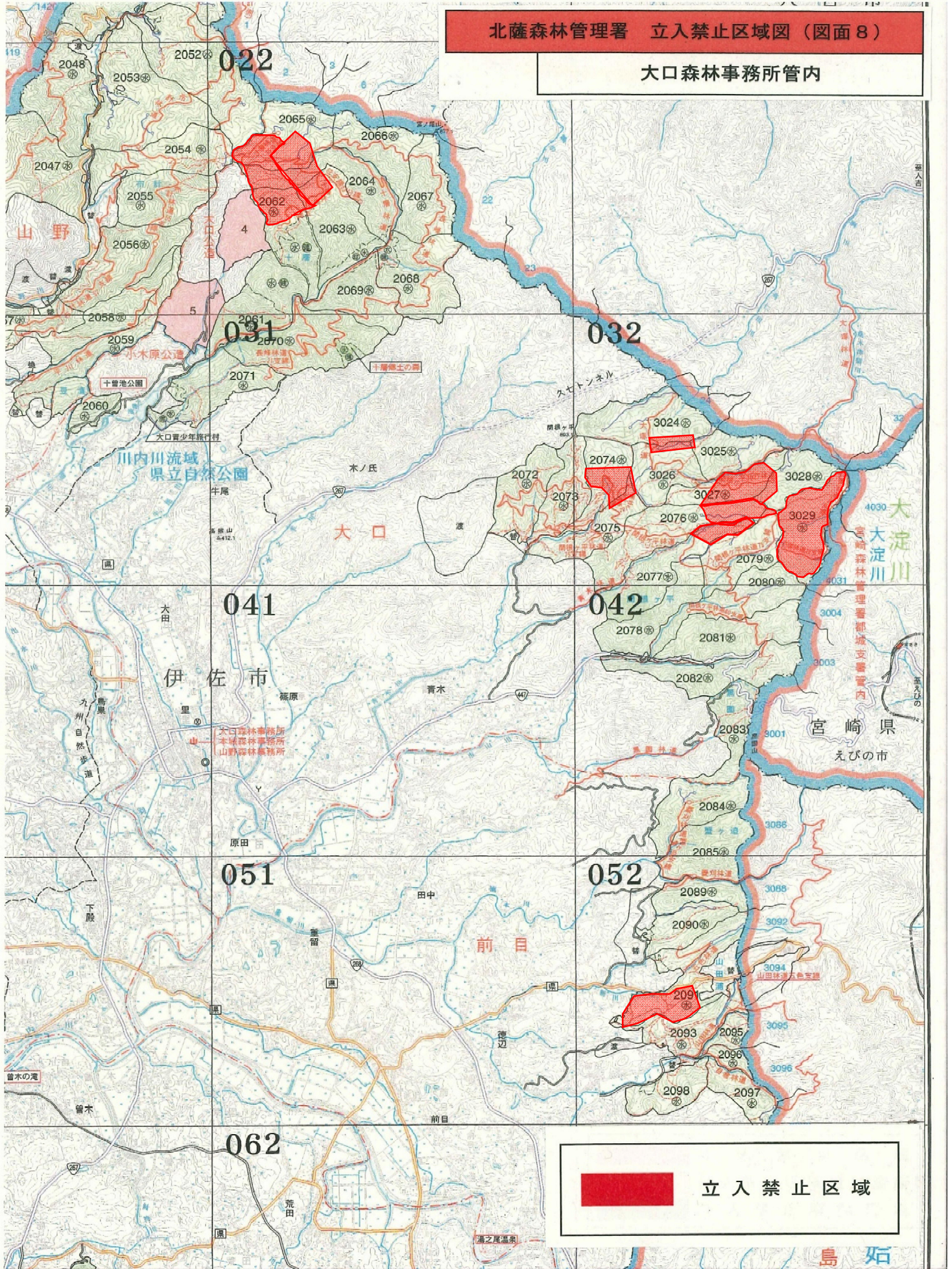
阿久根森林事務所管内



立入禁止区域

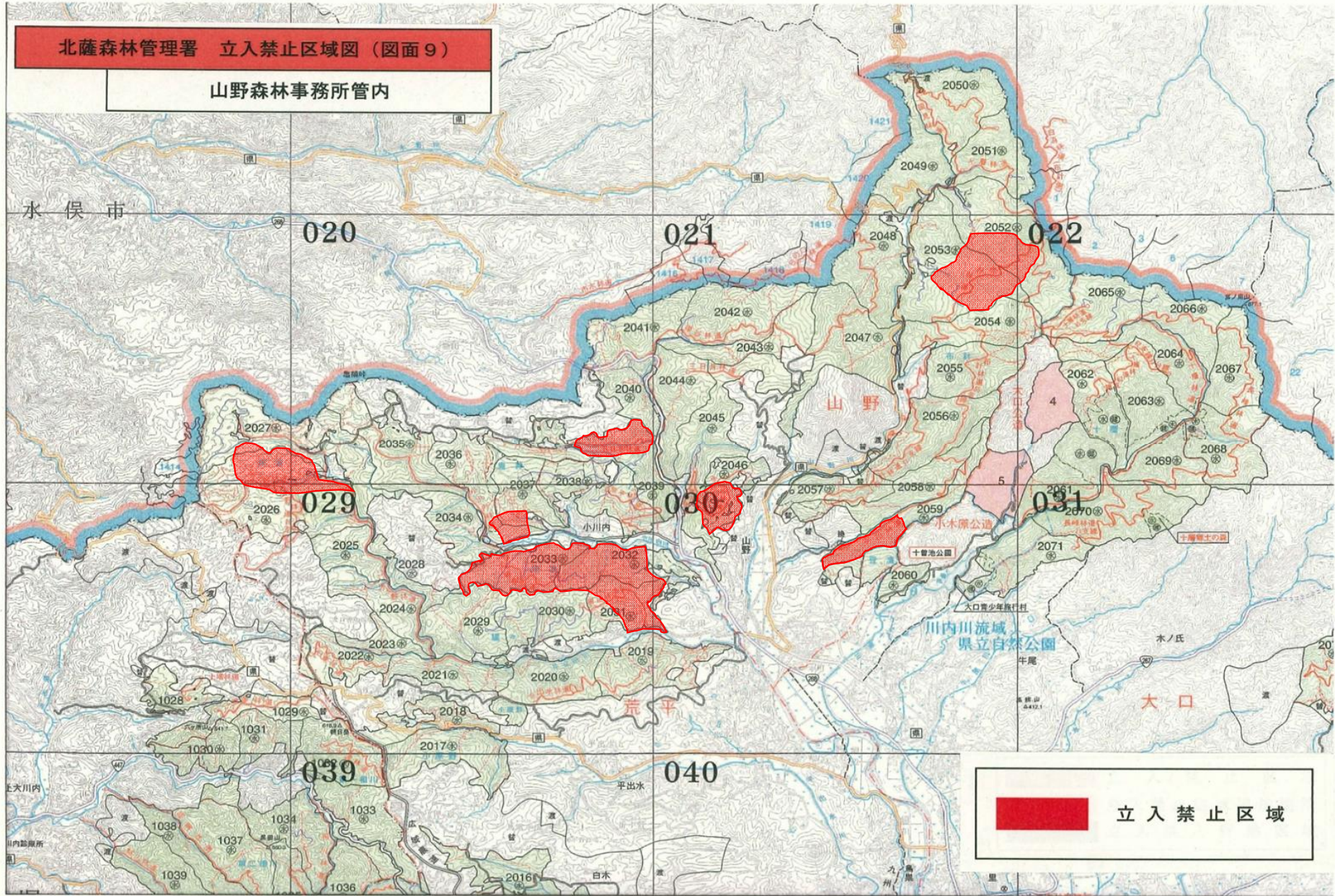
北薩森林管理署 立入禁止区域図 (図面 8)

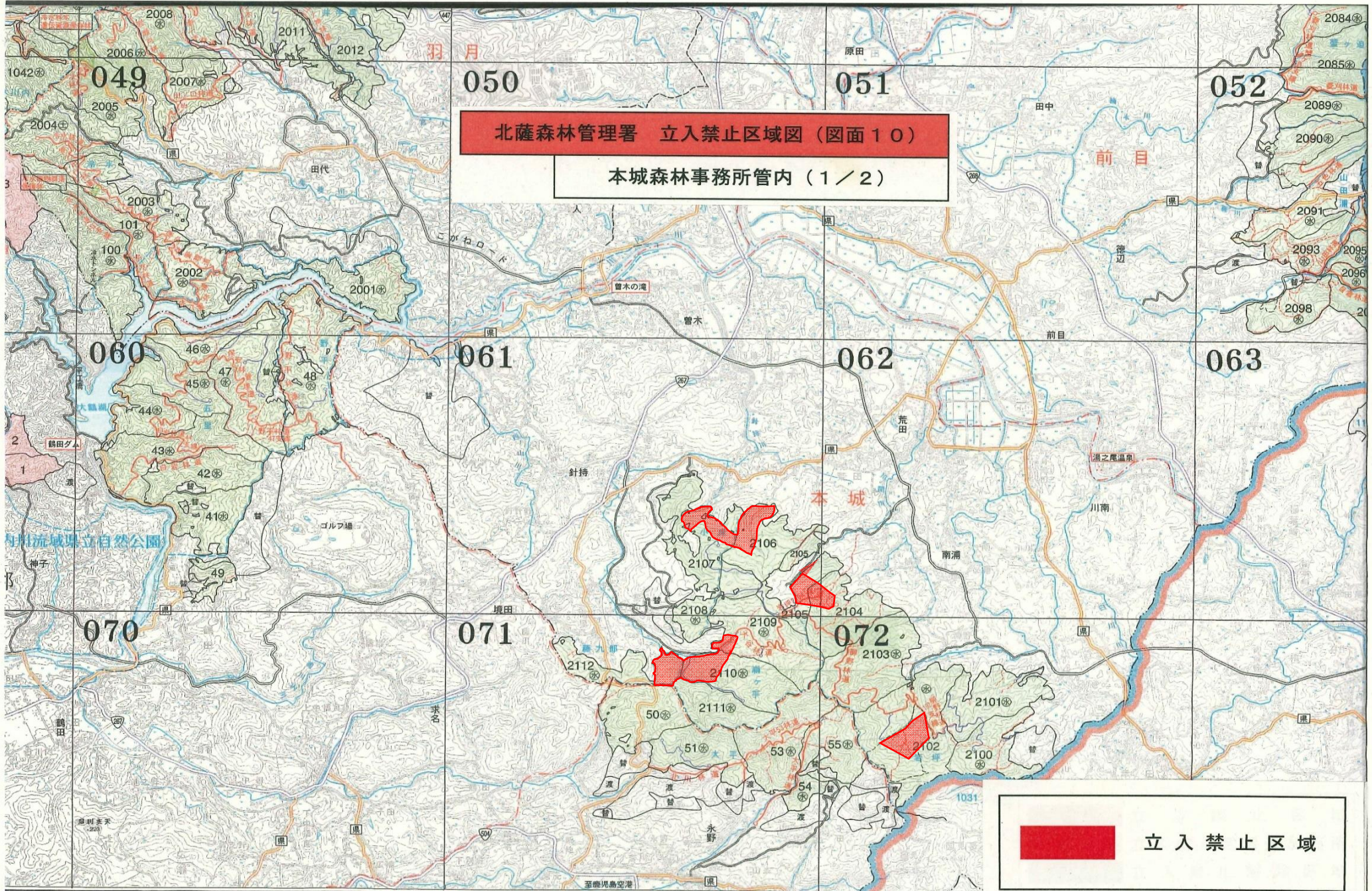
大口森林事務所管内



北薩森林管理署 立入禁止区域図 (図面 9)

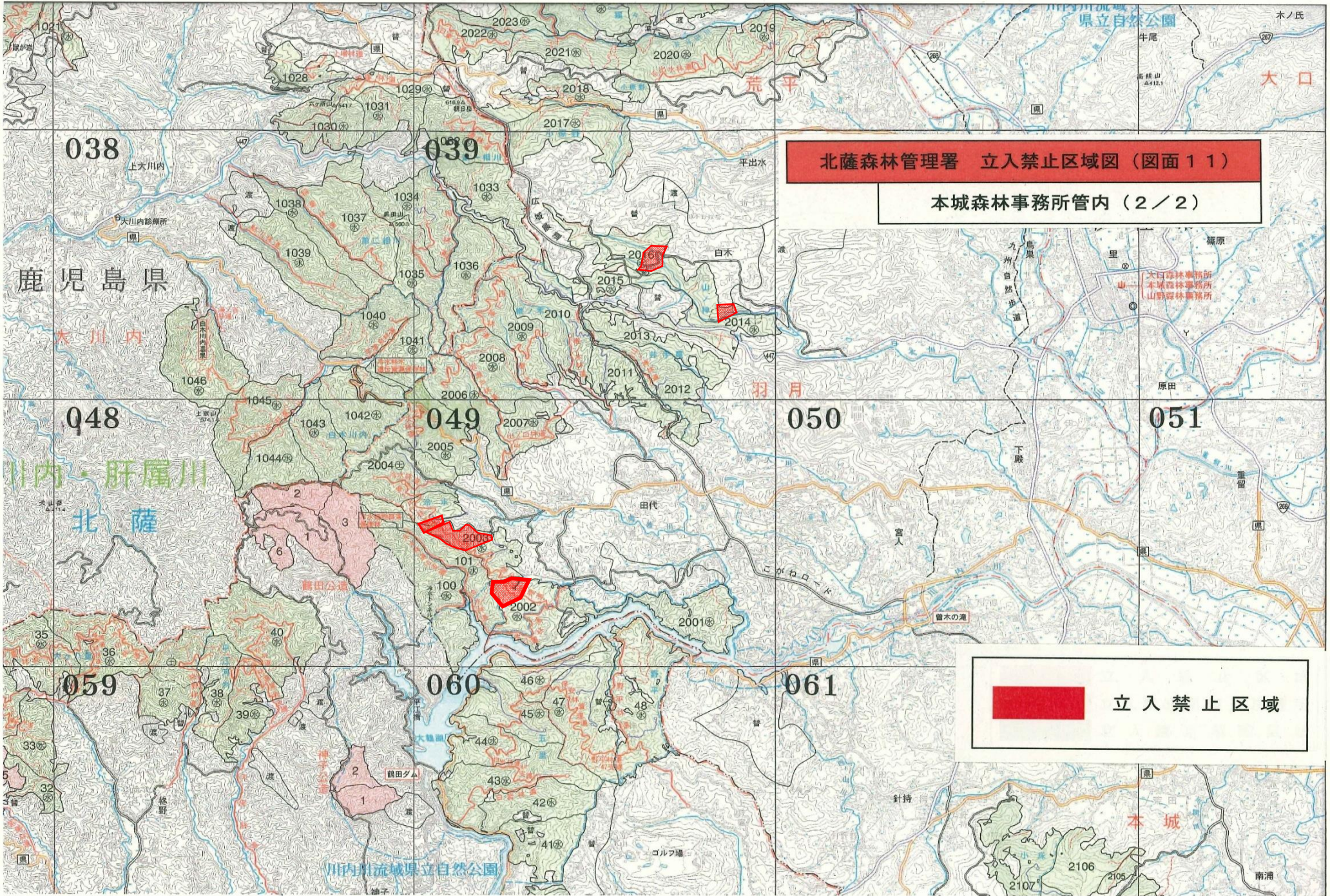
山野森林事務所管内





北薩森林管理署 立入禁止区域図 (図面10)
 本城森林事務所管内 (1/2)

立入禁止区域



北薩森林管理署 立入禁止区域図 (図面 11)

本城森林事務所管内 (2/2)


 立入禁止区域