

令和8年度

国有林への立入禁止区域図

(期間:令和8年4月1日～令和8年10月31日)

【令和8年4月1日】

- 鹿児島県版「鳥獣保護区等位置図」のメッシュ番号
- 北薩森林管理署 立入禁止区域図(図面1から図面11)

お問い合わせ先

北薩森林管理署

TEL 0996 (48) 4900

FAX 0996 (48) 4901

森林管理署等名
所在地
電話番号

北薩森林管理署
鹿児島県薩摩郡さつま町轟町35-3
0996-48-4900

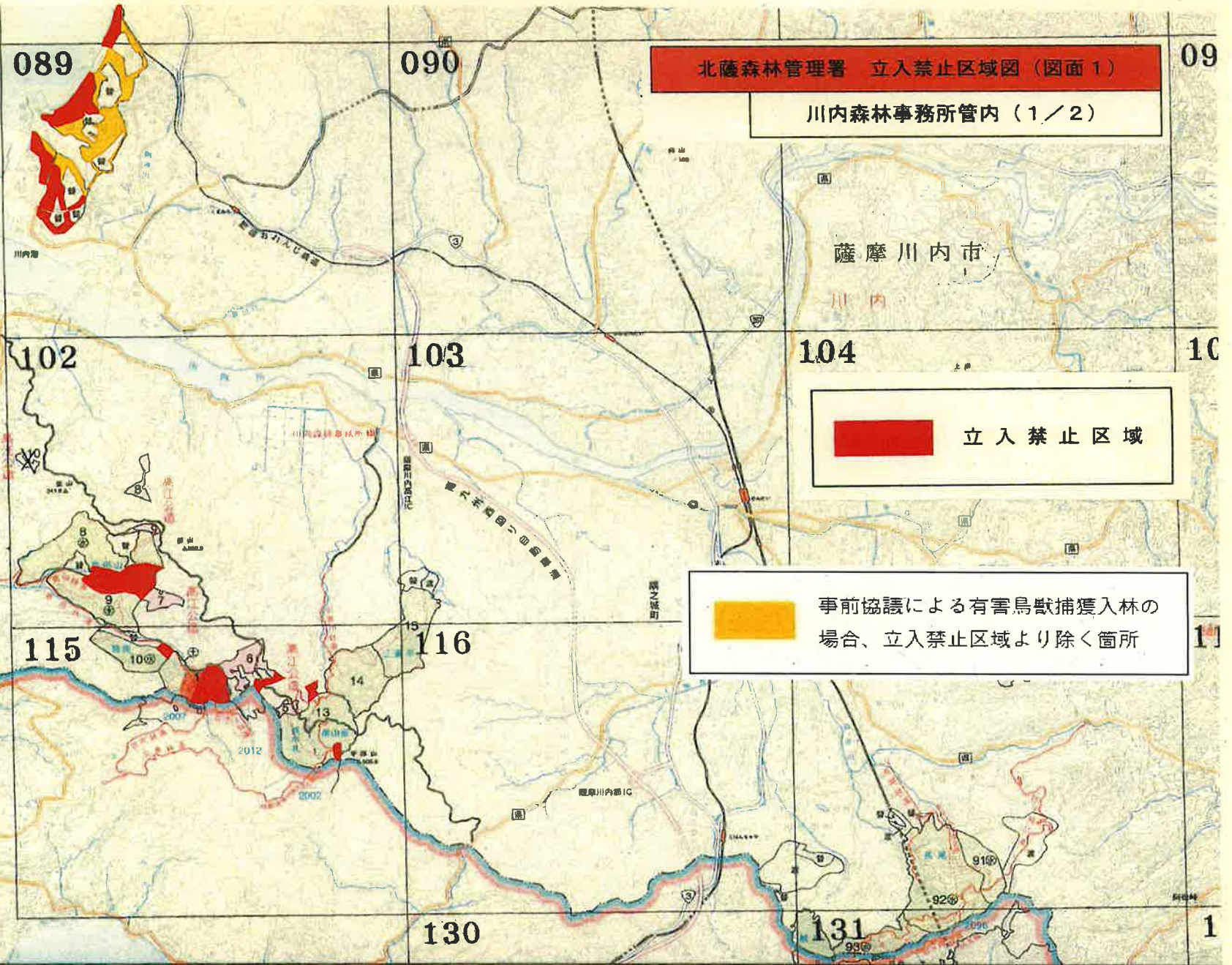
鹿児島県 NO.3

鹿児島県版「鳥獣保護区等位置図」のメッシュの番号	管轄森林事務所名 所在地 電話番号	該当市町村名	備考
89 90 91 102 103 104 115 116 117	川内森林事務所 鹿児島県薩摩川内市高江町1874-2 0996-27-2710	薩摩川内市	立入禁止区域図 図面 1
105 106 107 118 119 120 132 133 134			立入禁止区域図 図面 2
69 70 71 72 81 82 83 93 94 95	黒木森林事務所 鹿児島県薩摩川内市祁答院町黒木 234-2 0996-55-0055	薩摩川内市 さつま町	立入禁止区域図 図面 3
47 48 49 57 58 59 60 67 68	宮之城森林事務所 鹿児島県薩摩郡さつま町旭町7-3 0996-53-0169	伊佐市 さつま町	立入禁止区域図 図面 4
17 18 26 27 36 37 46 47 57 58	出水森林事務所 鹿児島県出水市中央町1564 0996-62-0501	出水市	立入禁止区域図 図面 5
27 28 29 38 39 48	大川内森林事務所 鹿児島県出水市中央町1564 0996-63-7635	出水市	立入禁止区域図 図面 6

45 46 56 57 66	阿久根森林事務所 鹿児島県阿久根市波留717-2 0996-72-0214	阿久根市 出水市	立入禁止区域図 図面 7
21 22 30 31 32 41 42 51 52	大口森林事務所 鹿児島県伊佐市大口里3067-1 0995-22-0757	伊佐市	立入禁止区域図 図面 8
12 19 20 21 28 29 30 39	山野森林事務所 鹿児島県伊佐市大口里3067-1 0995-22-7100	伊佐市	立入禁止区域図 図面 9
61 62 71 72	本城森林事務所 鹿児島県伊佐市大口里3067-1 0995-22-0079	伊佐市	立入禁止区域図 図面 10
38 39 48 49			立入禁止区域図 図面 11


【狩猟者の皆さんへ】


1. メッシュ内に国有林野が所在する箇所で狩猟をされる場合は、森林管理署・支署（以下「森林管理署等」という。）への入林届が必要です。
2. 入林届は、管轄する森林管理署等ごとに必要です。
3. 入林届の際に、森林管理署から「安全のための遵守事項」「立入禁止区域図」の入手、理解が必要です。



北薩森林管理署 立入禁止区域図 (図面 1)

川内森林事務所管内 (1/2)

 立入禁止区域

 事前協議による有害鳥獣捕獲入林の場合、立入禁止区域より除く箇所

089

090

09

102

103

104

10

115

116

11

130

131

1

薩摩川内市

川内

川内IC

川内港

川内川

川内森林事務所

川内川

薩摩川内市

阿蘇山

910

920

930

2012

2002

1000

900

800

700

600

500

400

300

200

100

0

100

200

300

400

500

600

700

800

900

1000

1100

1200

1300

1400

1500

1600

1700

1800

1900

2000

2100

2200

2300

2400

2500

2600

2700

2800

2900

3000

3100

3200

3300

3400

3500

3600

3700

3800

3900

4000

4100

4200

4300

4400

4500

4600

4700

4800

4900

5000

5100

5200

5300

5400

5500

5600

5700

5800

5900

6000

6100

6200

6300

6400

6500

6600

6700

6800

6900

7000

7100

7200

7300

7400

7500

7600

7700

7800

7900

8000

8100

8200

8300

8400

8500

8600

8700

8800

8900

9000

9100

9200

9300

9400

9500

9600

9700

9800

9900

10000

105

106

北薩森林管理署 立入禁止区域図 (図面2)

川内森林事務所管内 (2/2)

118

119

120

132

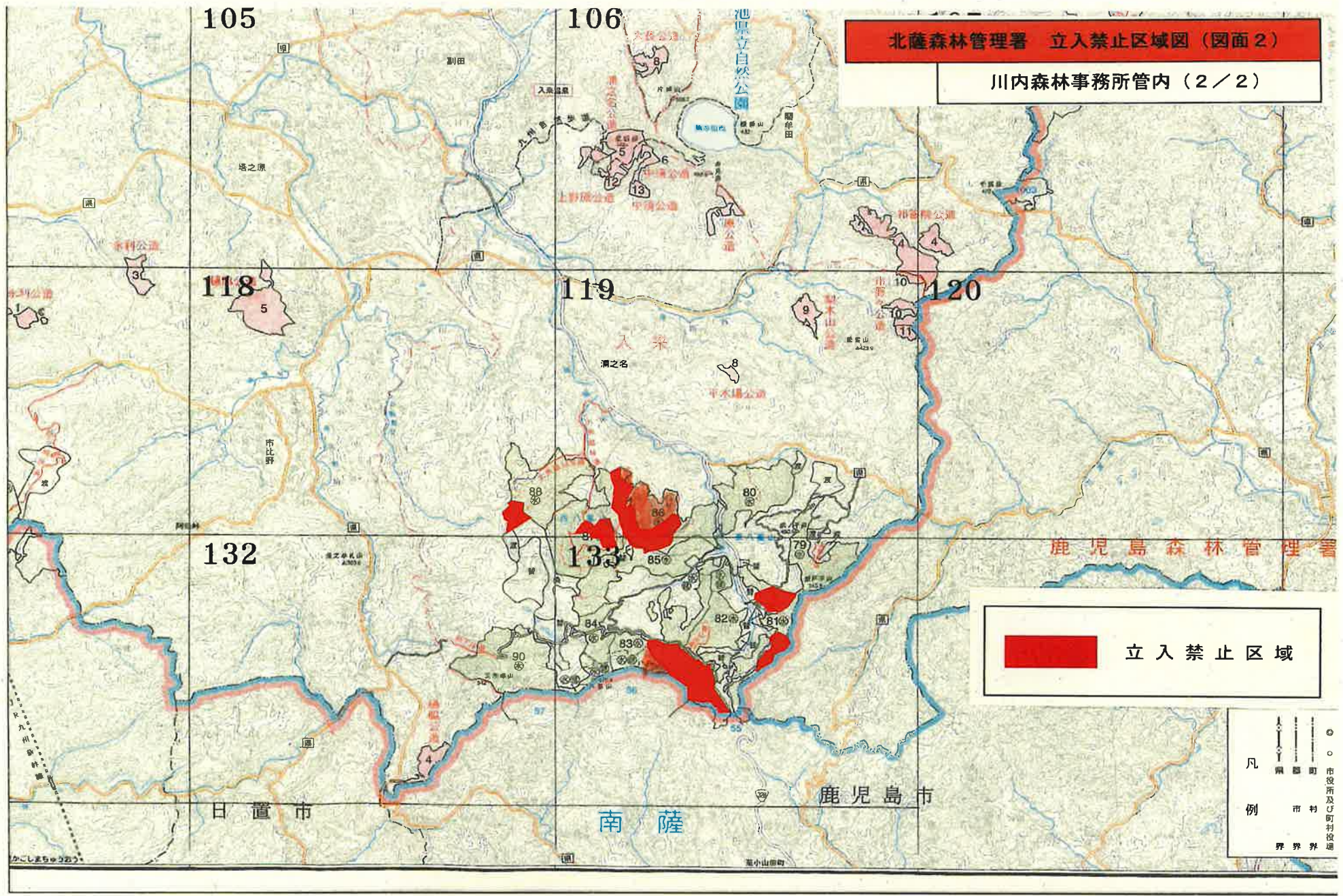
133

鹿児島森林管理署



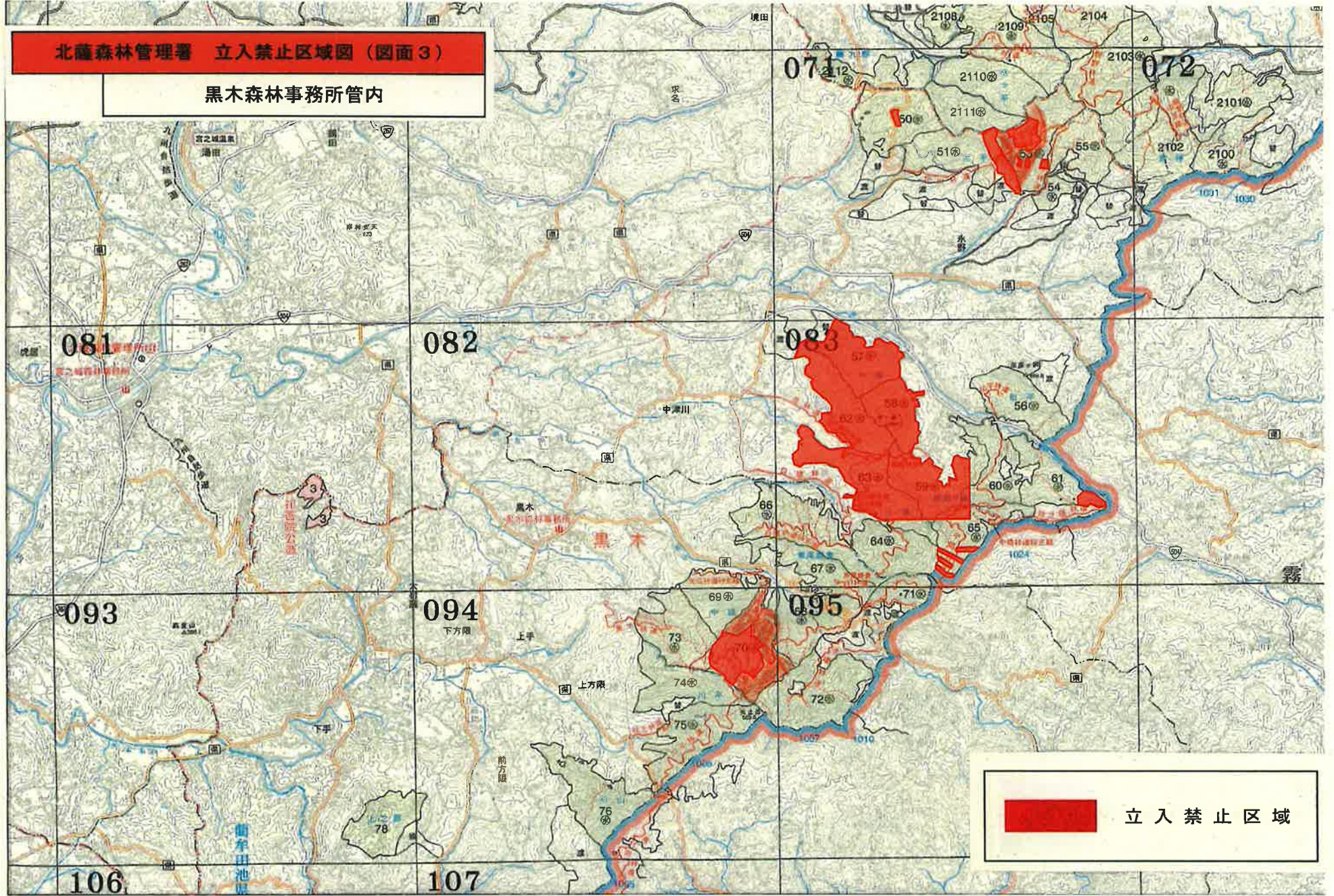
立入禁止区域

- 凡例
- 市役所及び町村役場
 - 市界
 - 町界
 - 村界

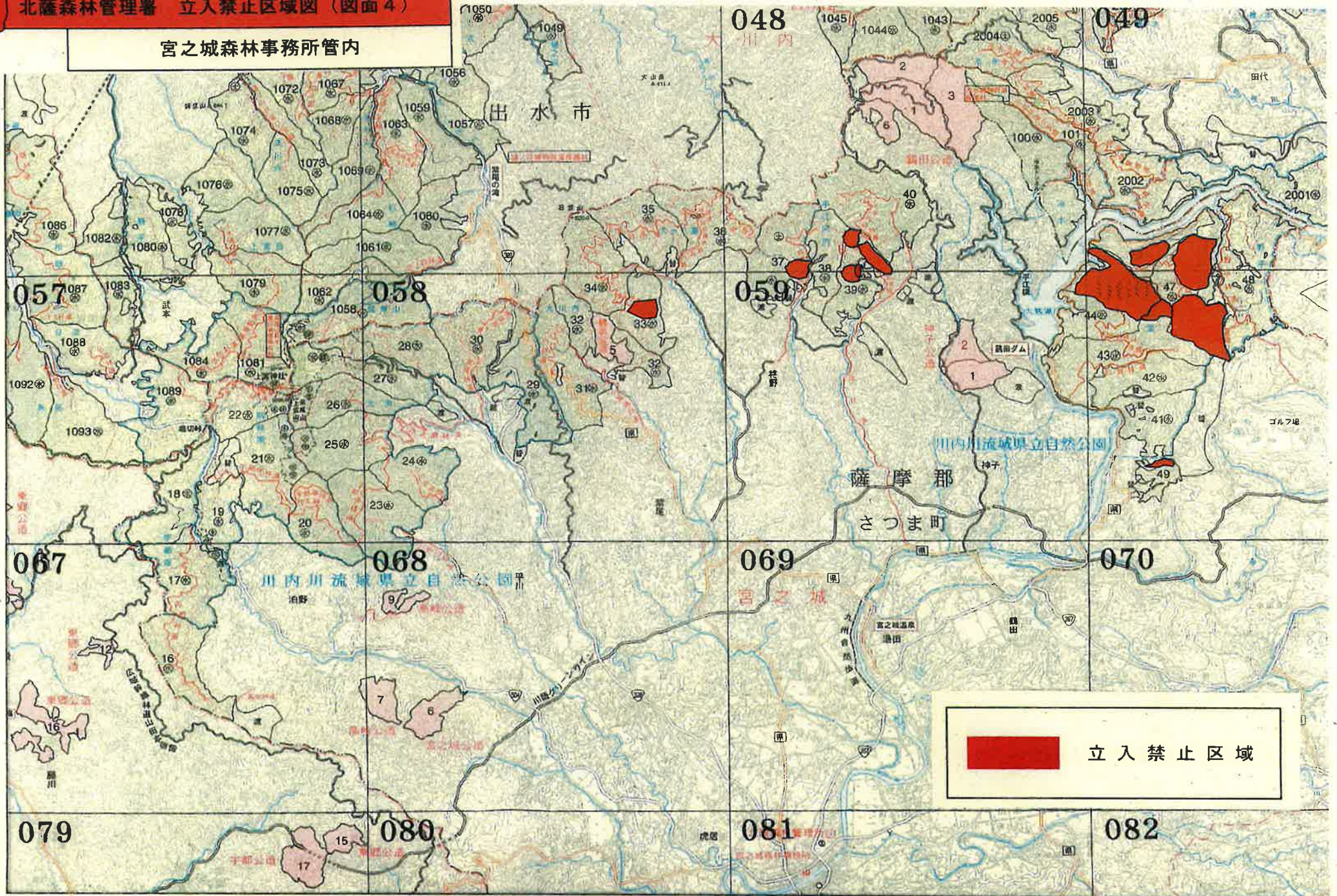


北麓森林管理署 立入禁止区域图 (图面3)

黒木森林事務所管内



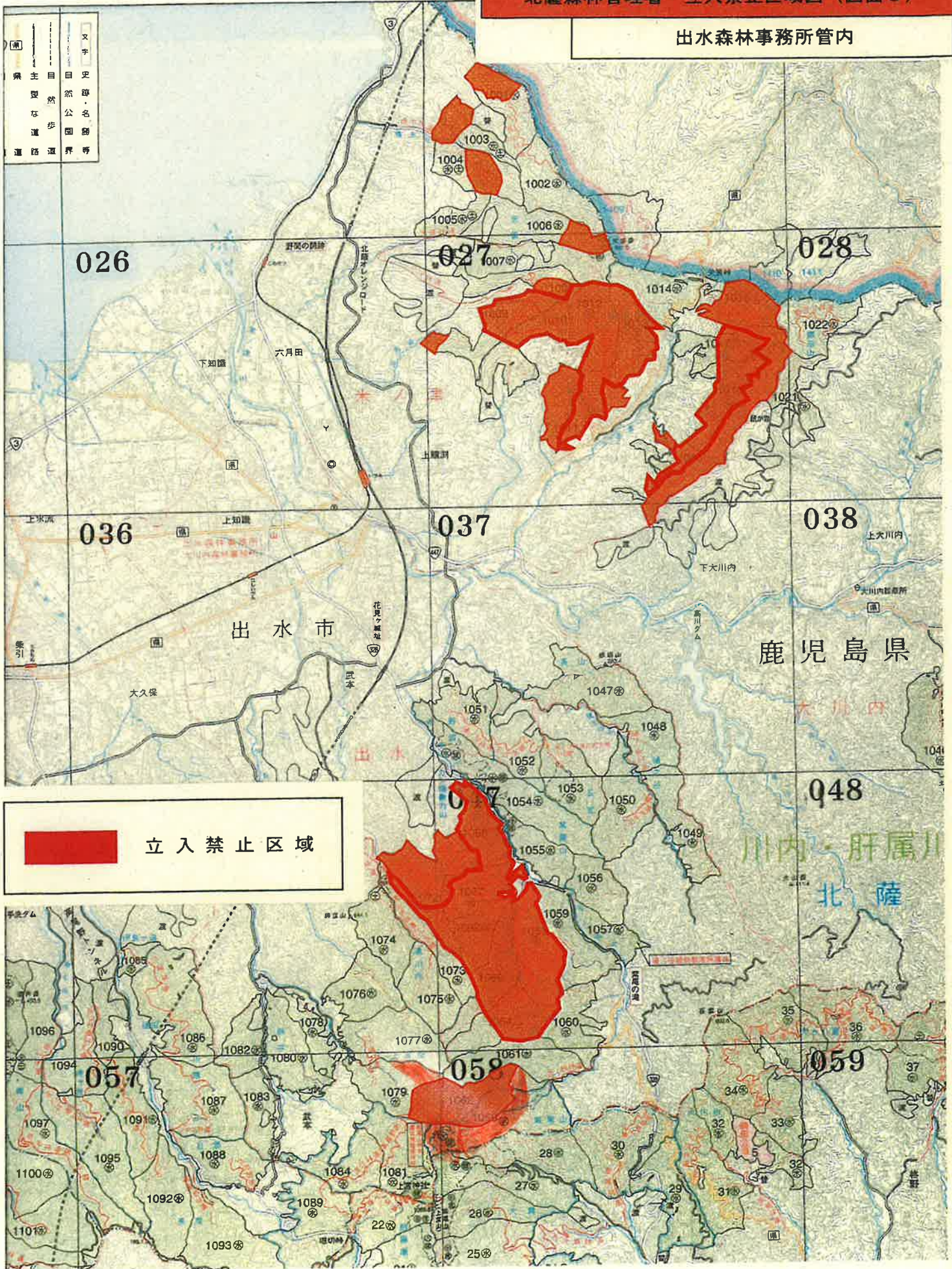
宮之城森林事務所管内



北薩森林管理署 立入禁止区域図 (図面5)

出水森林事務所管内

〔線〕	又字
●	史跡・名勝等
—	自然公園
—	自然歩道
—	国道
—	道界



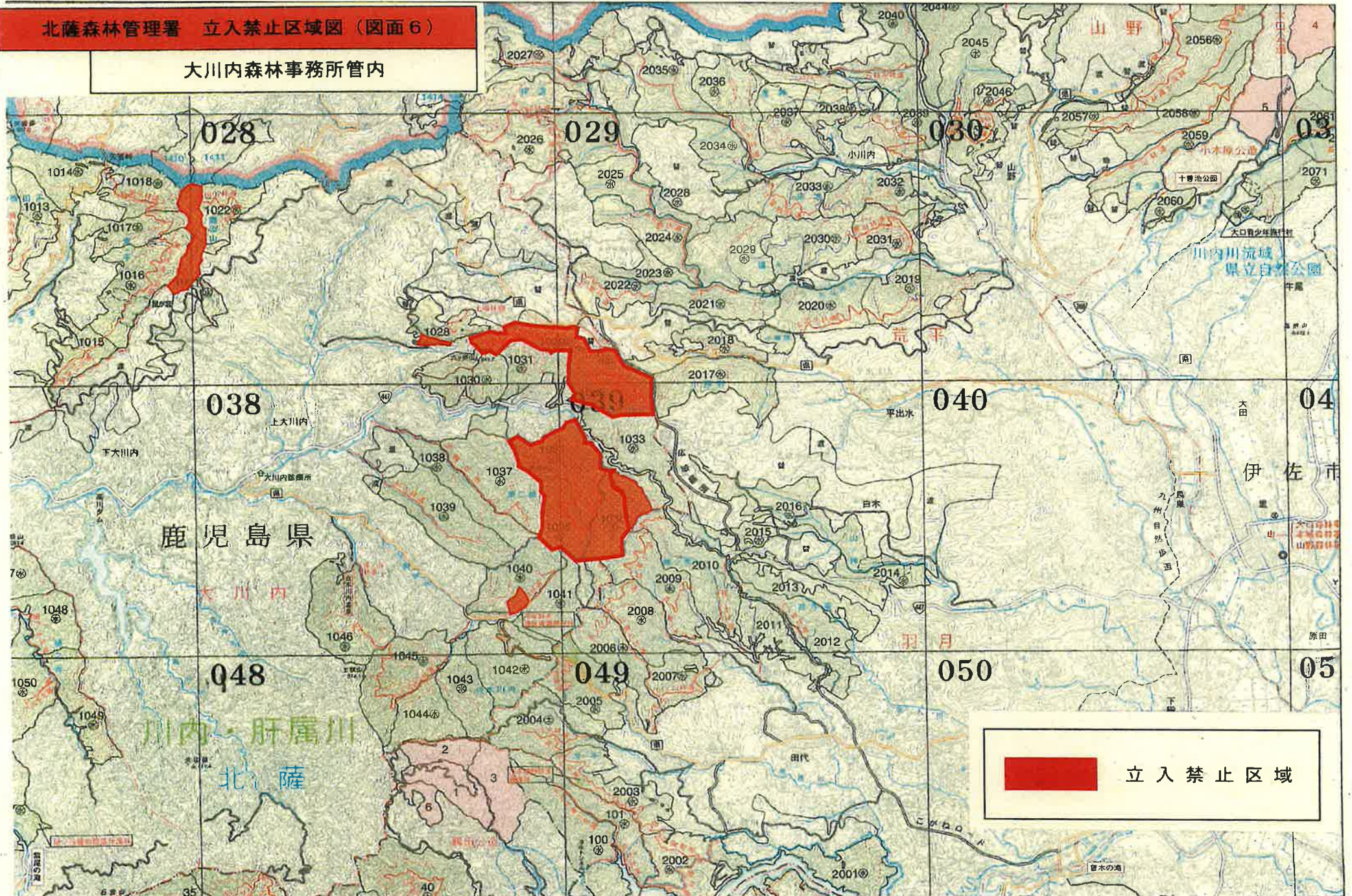
立入禁止区域

鹿兒島県

川内・肝属川
北薩

北薩森林管理署 立入禁止区域図 (図面6)

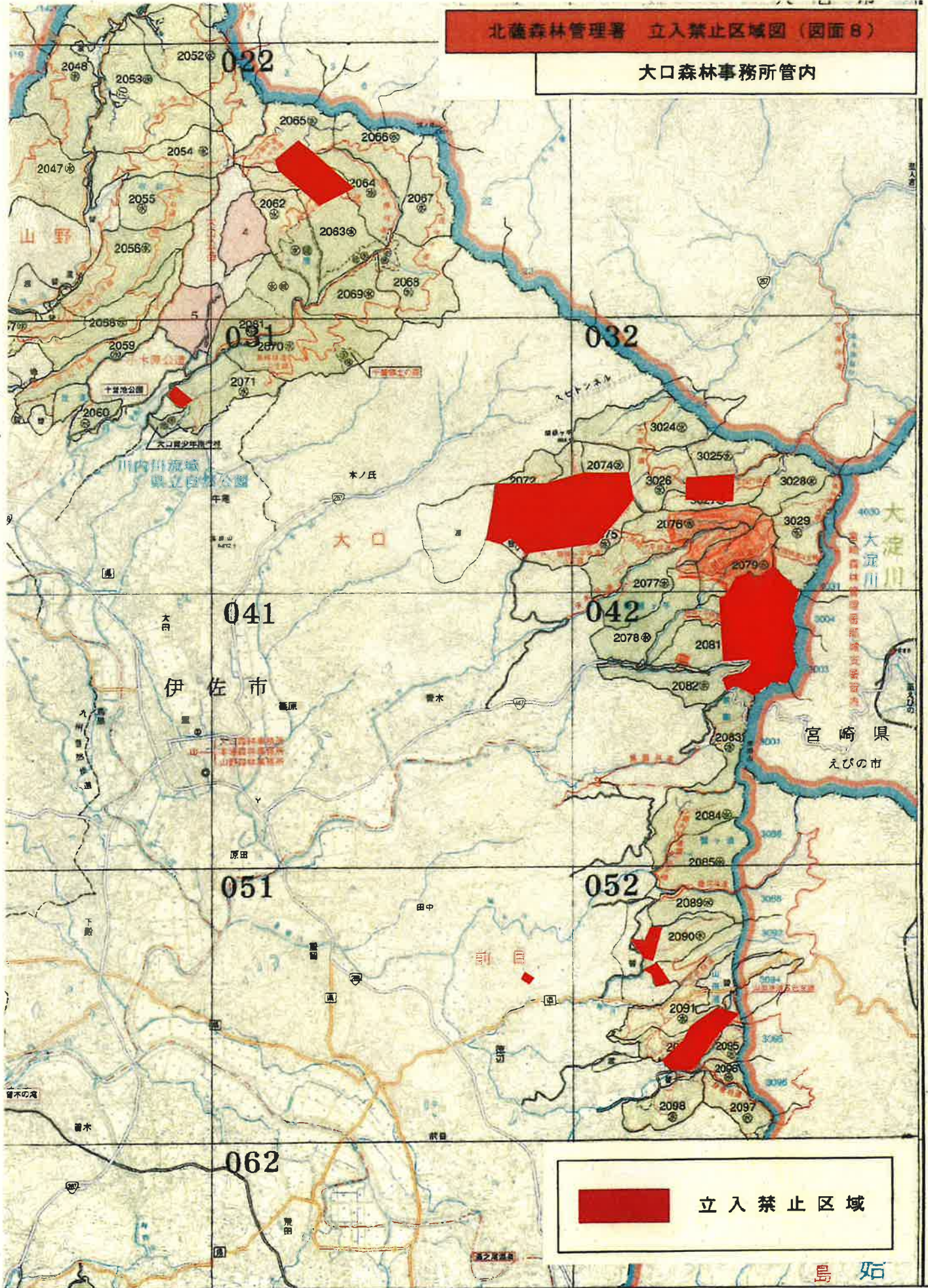
大川内森林事務所管内



立入禁止区域

北薩森林管理署 立入禁止区域図 (図面 8)

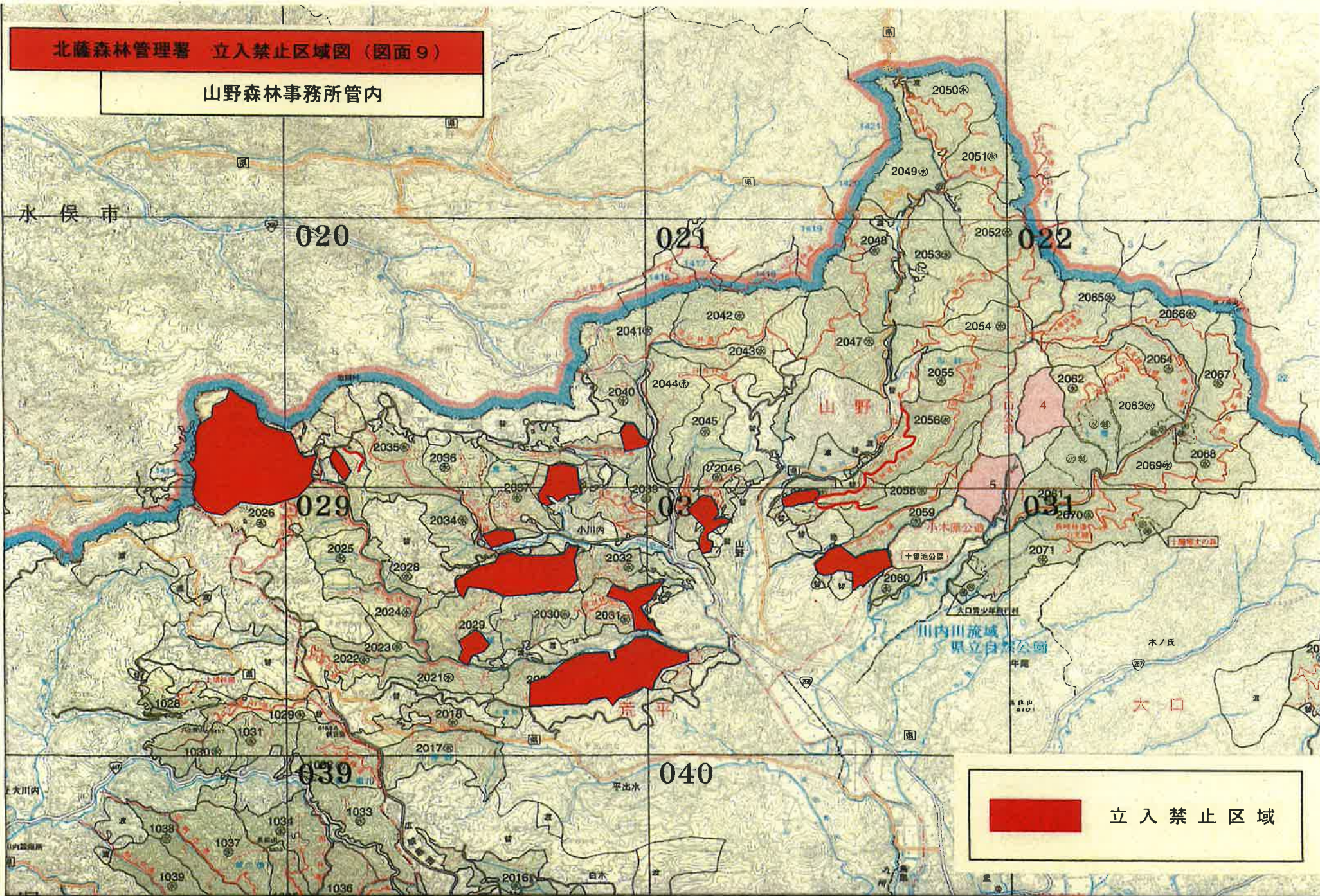
大口森林事務所管内



立入禁止区域

北藤森林管理署 立入禁止区域图 (图面9)

山野森林事務所管内



水俣市

020

021

022

029

031

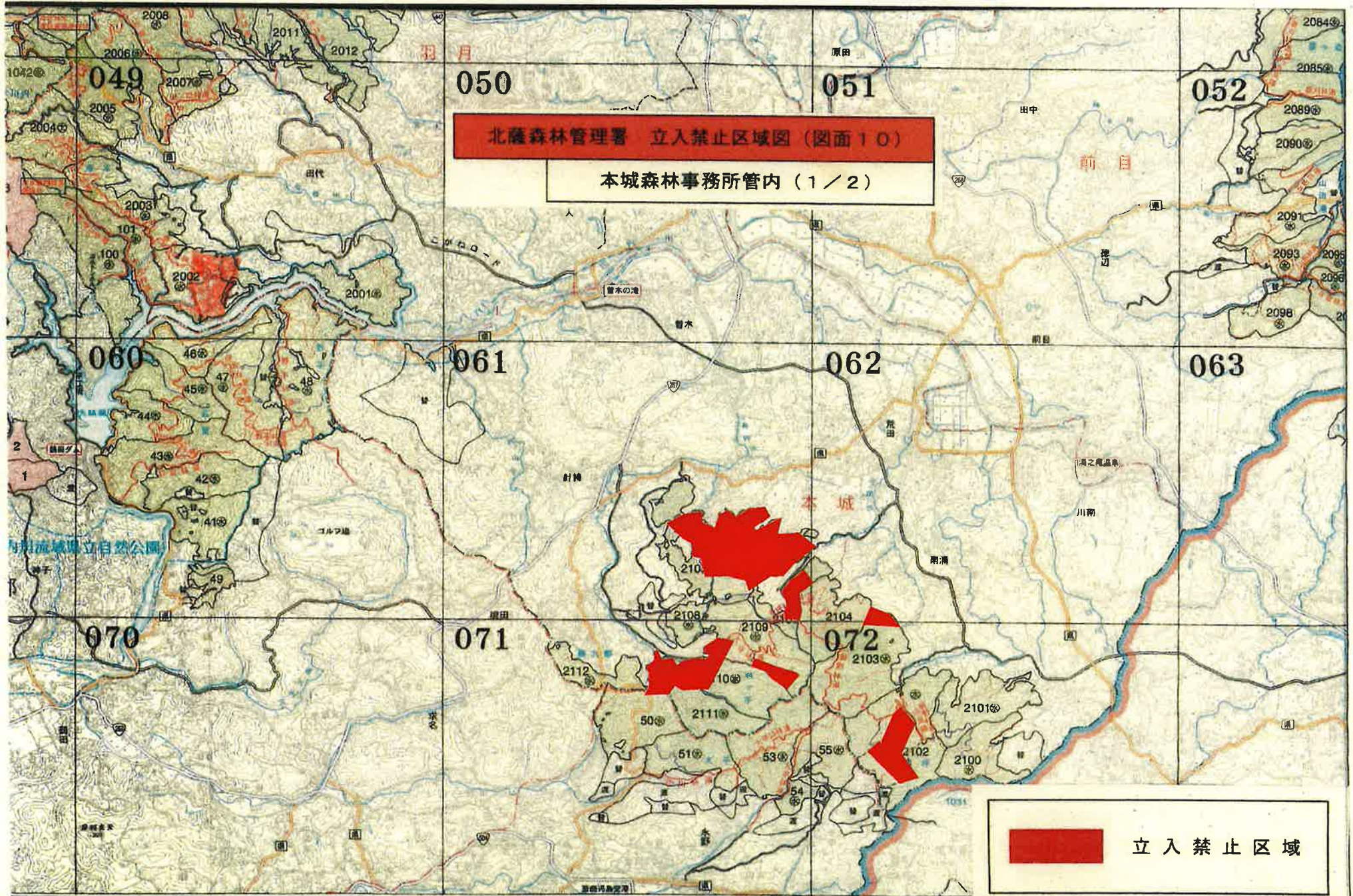
031

039

040

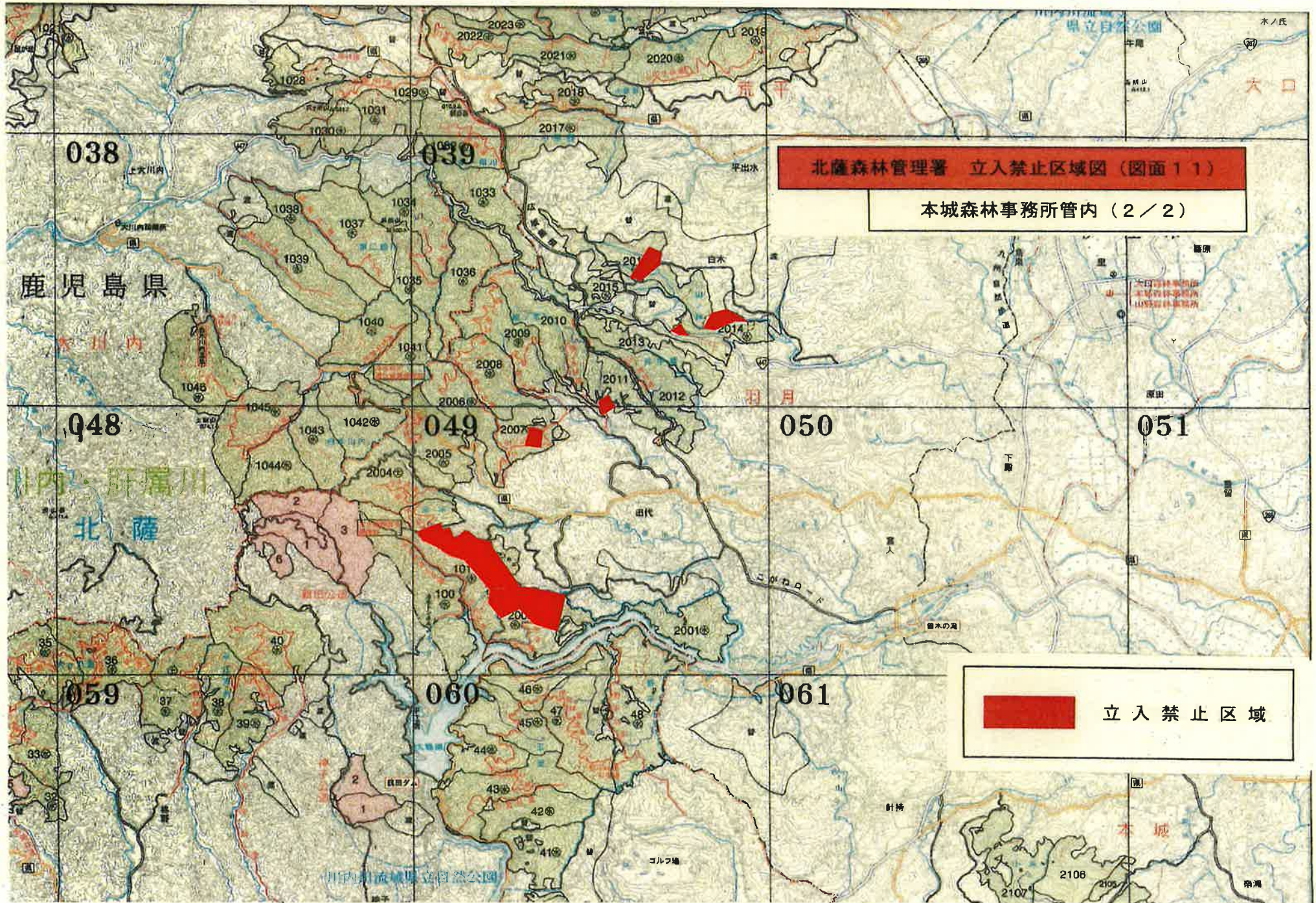


立入禁止区域



北麓森林管理署 立入禁止区域図 (図面10)
本城森林事務所管内 (1/2)

立入禁止区域



038

039

048

049

050

051

059

060

061

北薩森林管理署 立入禁止区域図 (図面11)

本城森林事務所管内 (2/2)



立入禁止区域

鹿児島県

北薩

大口

本城

本城

南洲