


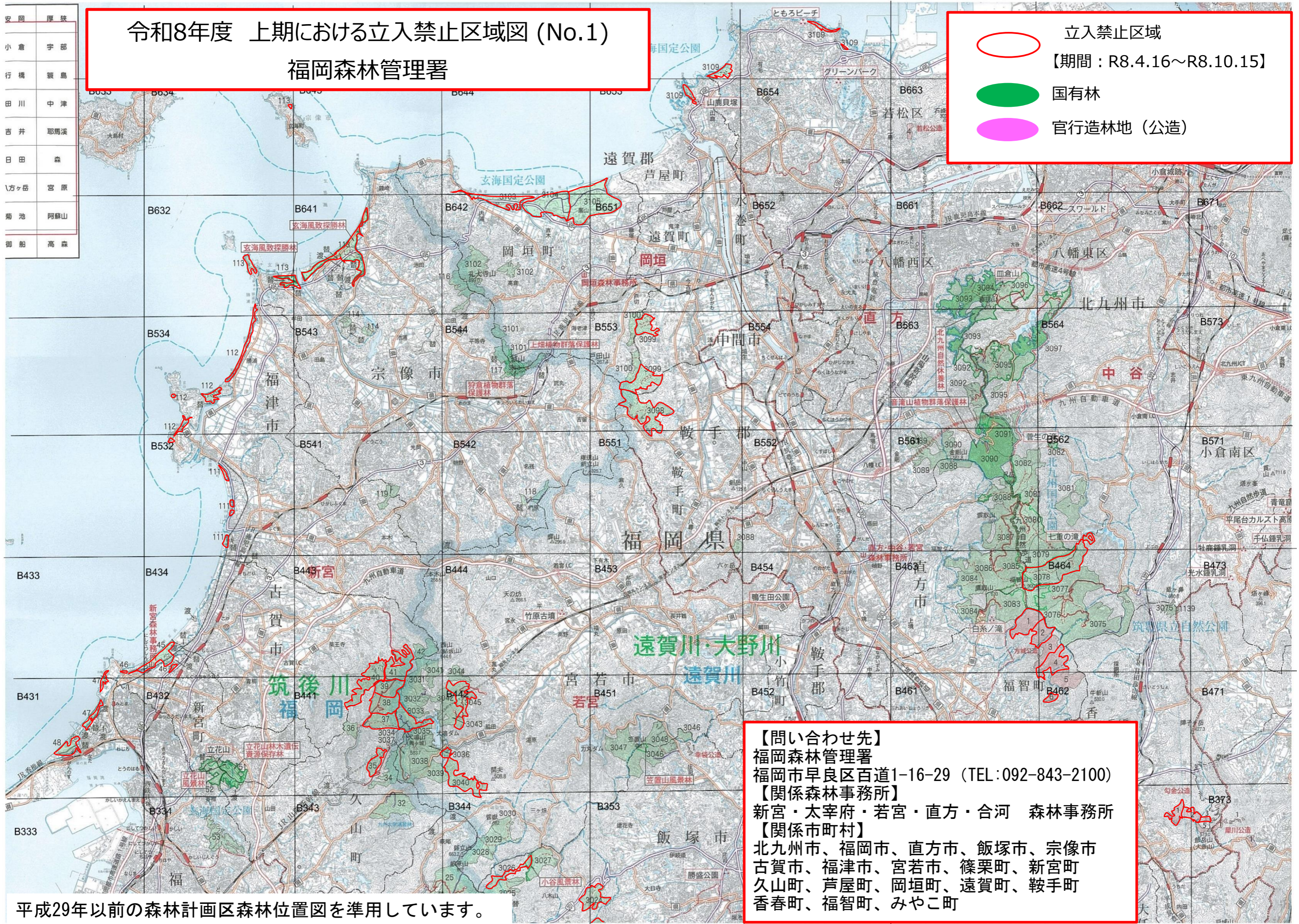


令和8年度 上期における立入禁止区域図 (No.1)

福岡森林管理署

-  立入禁止区域
- 【期間：R8.4.16～R8.10.15】
-  国有林
-  官行造林地（公造）



【問い合わせ先】
福岡森林管理署
福岡市早良区百道1-16-29 (TEL:092-843-2100)
【関係森林事務所】
新宮・太宰府・若宮・直方・合河 森林事務所
【関係市町村】
北九州市、福岡市、直方市、飯塚市、宗像市
古賀市、福津市、宮若市、篠栗町、新宮町
久山町、芦屋町、岡垣町、遠賀町、鞍手町
香春町、福智町、みやこ町

平成29年以前の森林計画区森林位置図を準用しています。