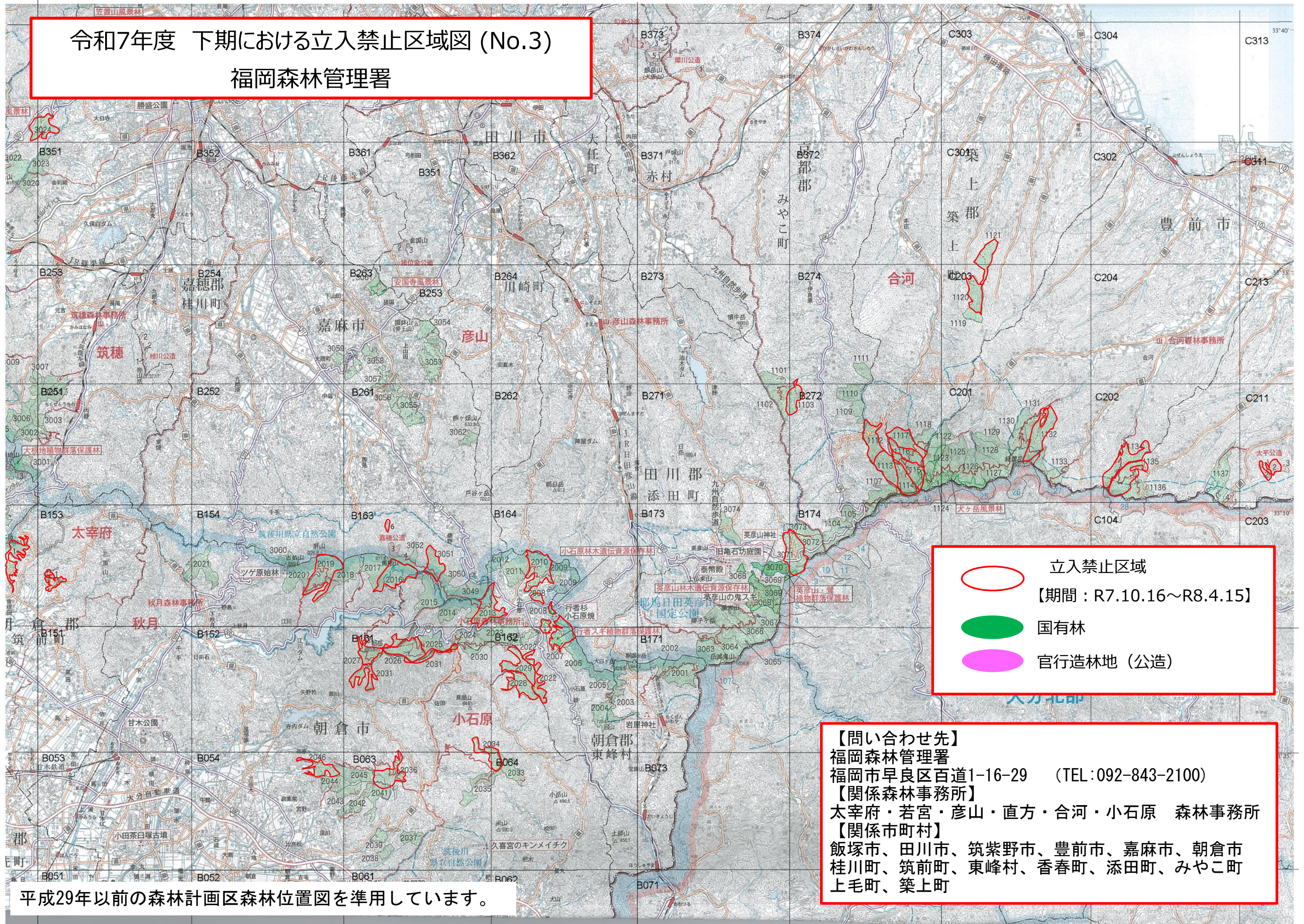


# 令和7年度 下期における立入禁止区域図 (No.3)

## 福岡森林管理署



- 立入禁止区域  
【期間：R7.10.16～R8.4.15】
- 国有林
- 官行造林地（公造）

【問い合わせ先】  
福岡森林管理署  
福岡市早良区百道1-16-29 (TEL:092-843-2100)  
【関係森林事務所】  
太宰府・若宮・彦山・直方・合河・小石原 森林事務所  
【関係市町村】  
飯塚市、田川市、筑紫野市、豊前市、嘉麻市、朝倉市  
桂川町、筑前町、東峰村、香春町、添田町、みやこ町  
上毛町、築上町

平成29年以前の森林計画区森林位置図を準用しています。