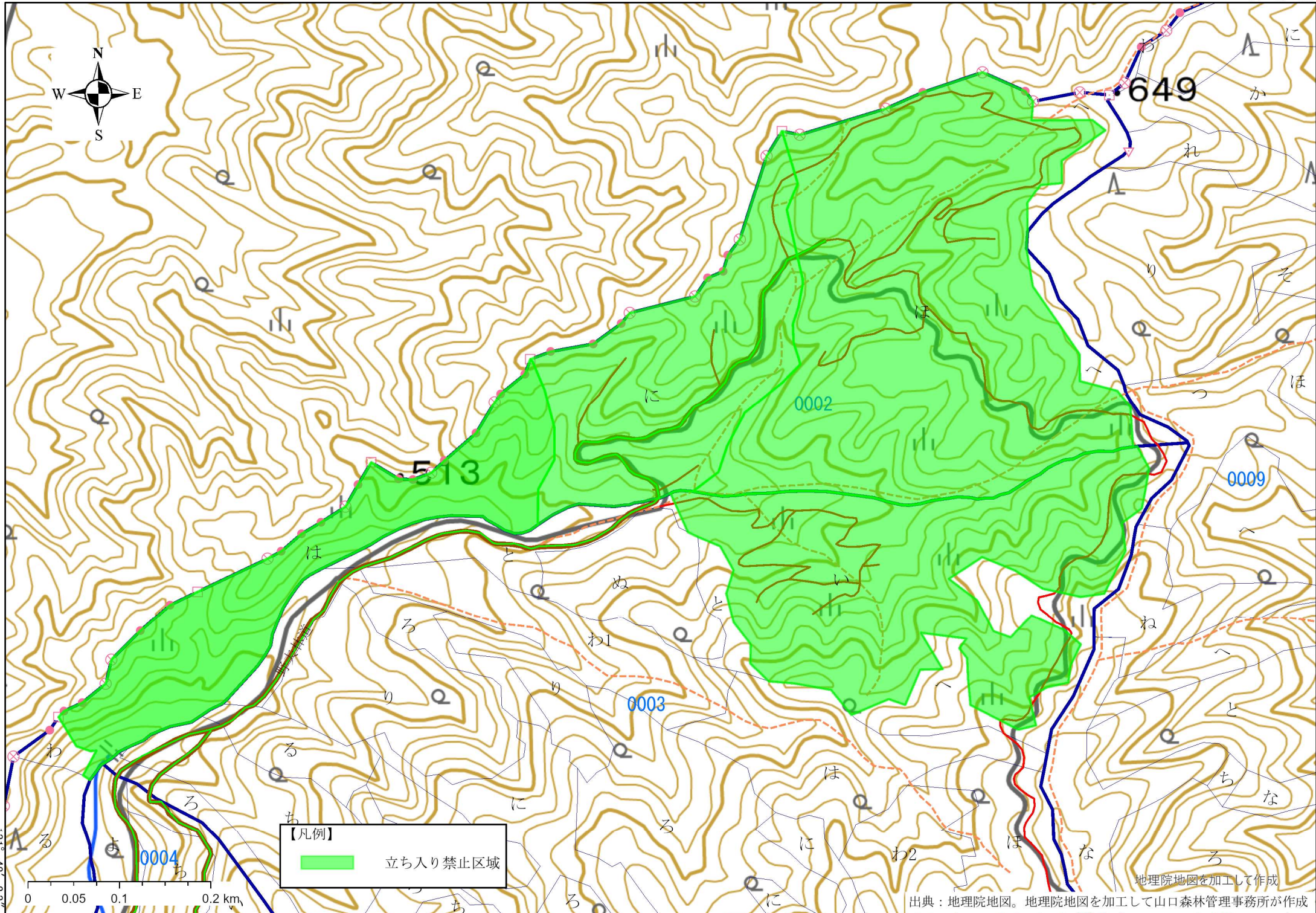


34° 19' 6.6"
131° 42' 56.8"



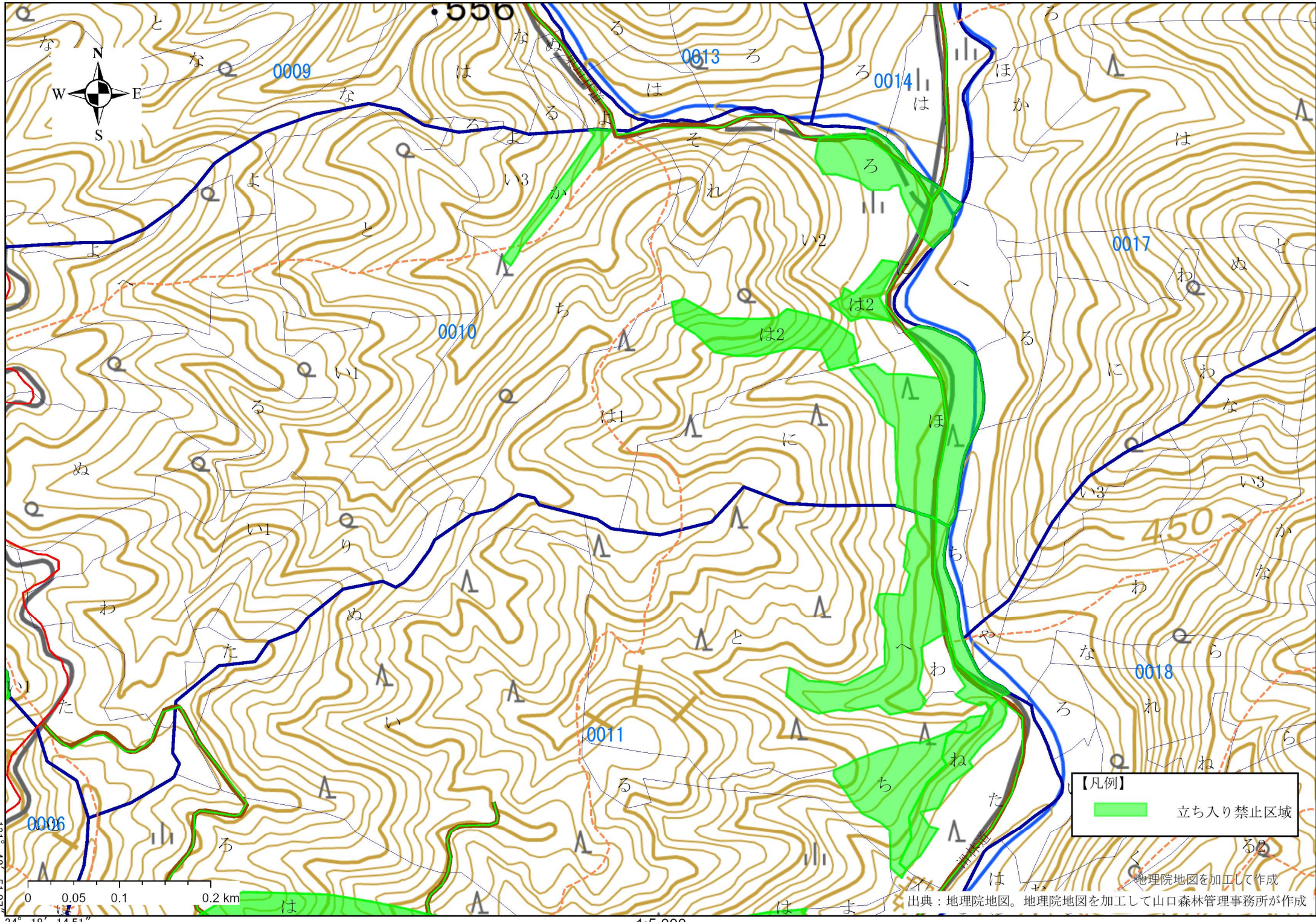
【凡例】
立ち入り禁止区域

0 0.05 0.1 0.2 km

1:5,000

地理院地図を加工して作成
出典：地理院地図。地理院地図を加工して山口森林管理事務所が作成

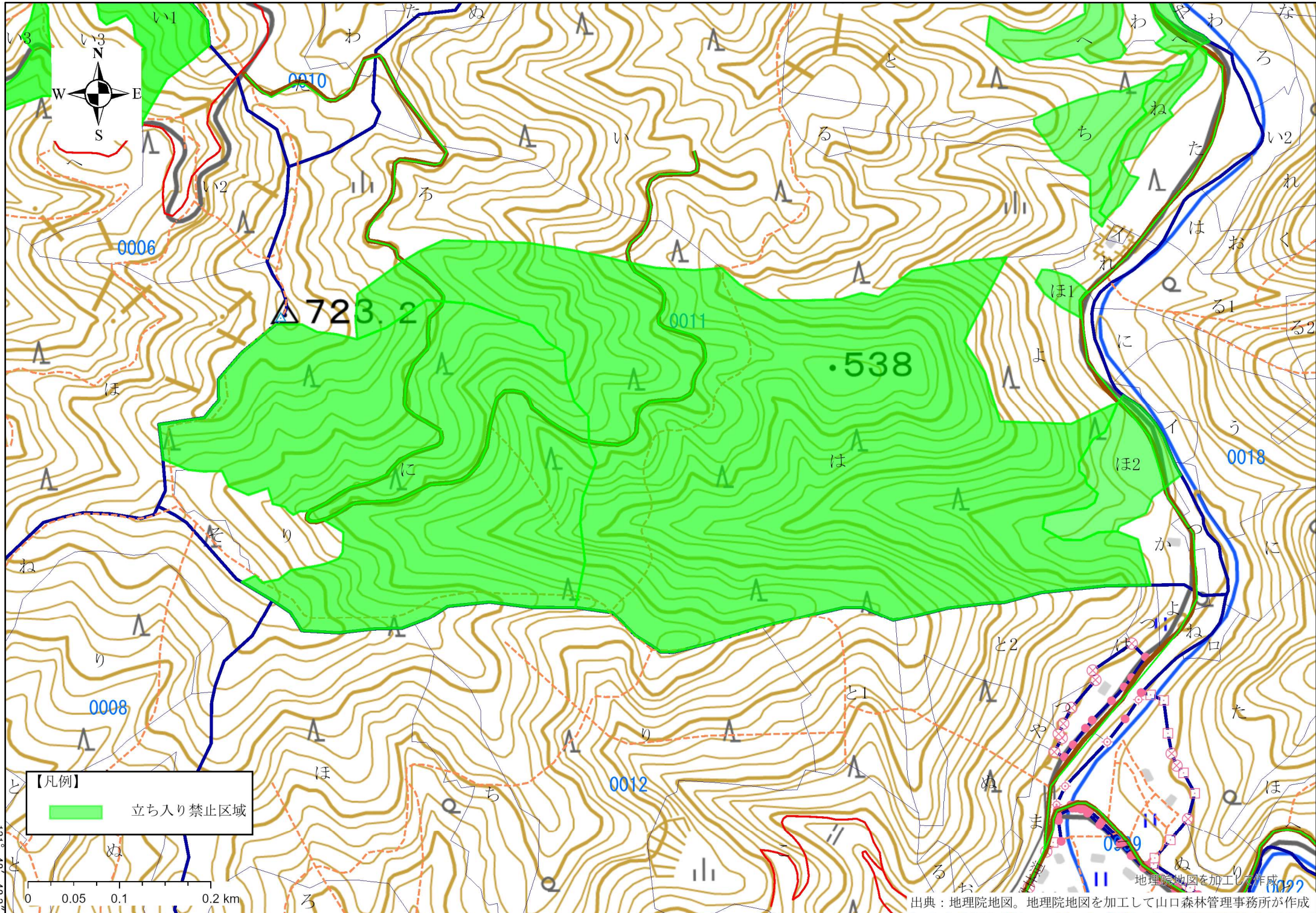
34° 18' 40.45"
131° 42' 2.3"



【凡例】
 立ち入り禁止区域

地理院地図を加工して作成
 出典：地理院地図。地理院地図を加工して山口森林管理事務所が作成

34° 18' 17.56"
131° 43' 36.8"

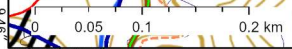
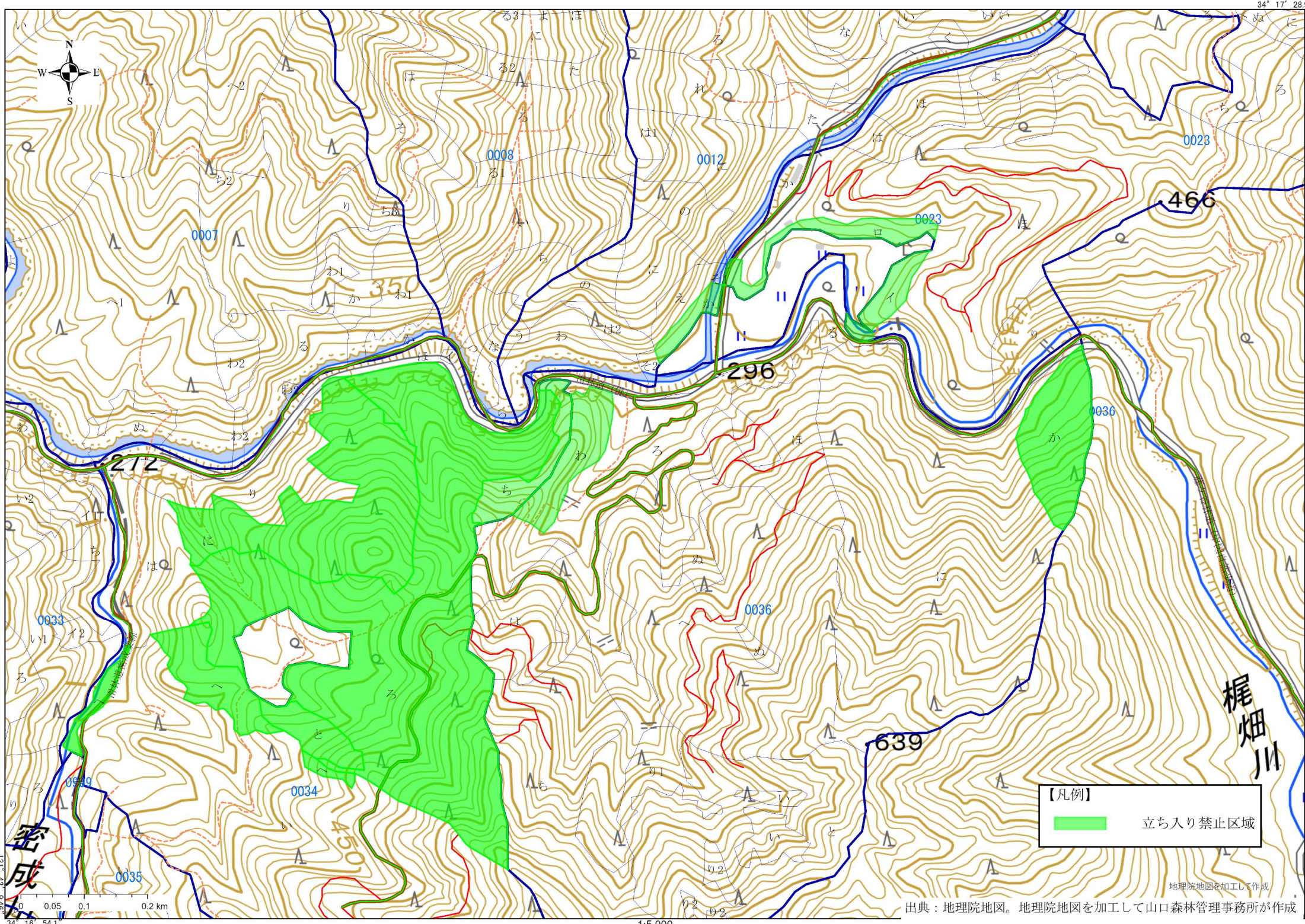


【凡例】
立ち入り禁止区域

131° 42' 42.3"

出典：地理院地図。地理院地図を加工して山口森林管理事務所が作成

1:5,000



【凡例】
立ち入り禁止区域

地理院地図を加工して作成
出典：地理院地図。地理院地図を加工して山口森林管理事務所が作成

1:5,000



飯ヶ岳

△936.9

山口市

686

486

0016

0015

0015

0015

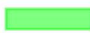
0015

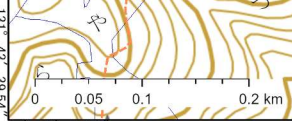
0015

0016

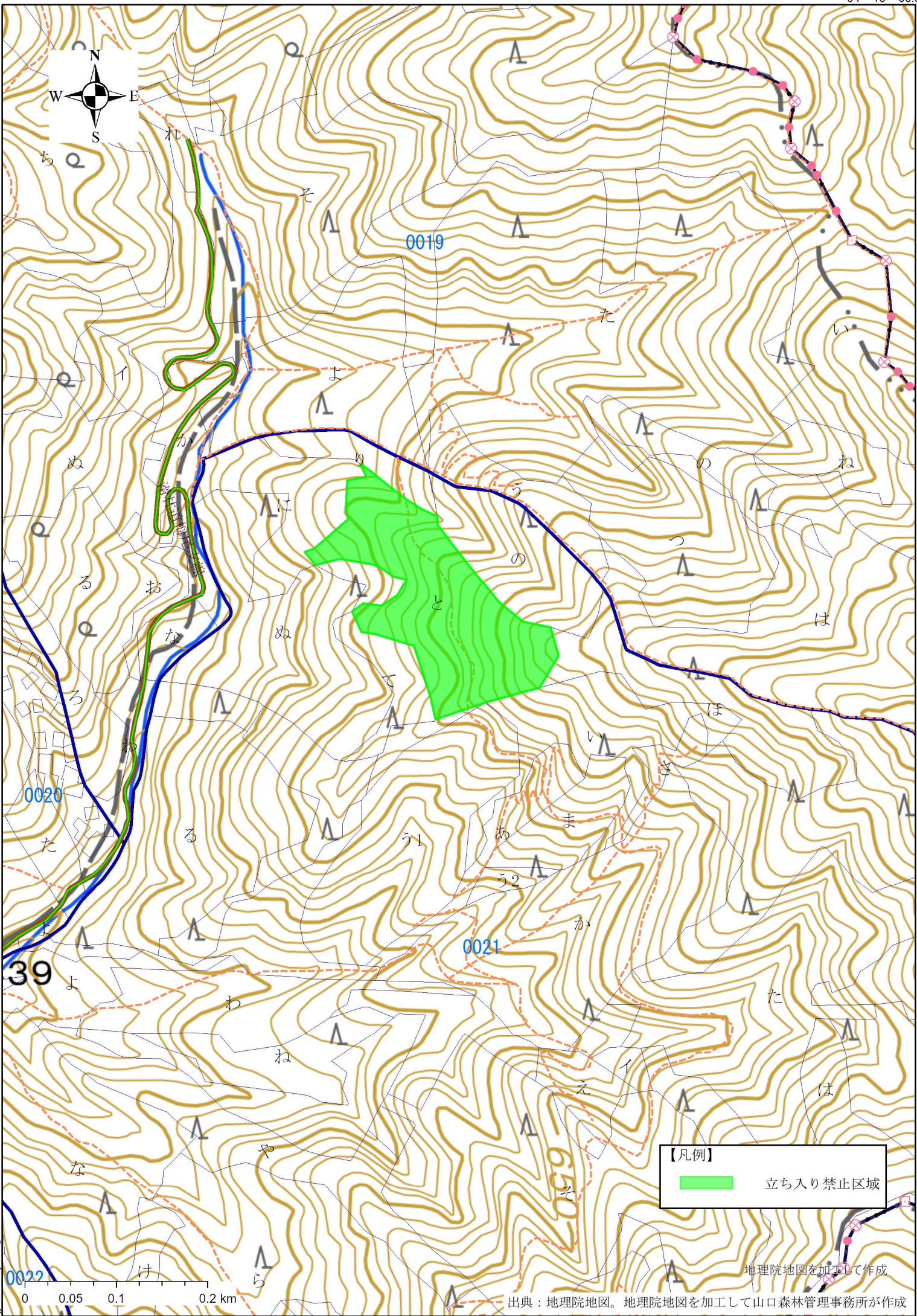
0016

【凡例】

 立ち入り禁止区域



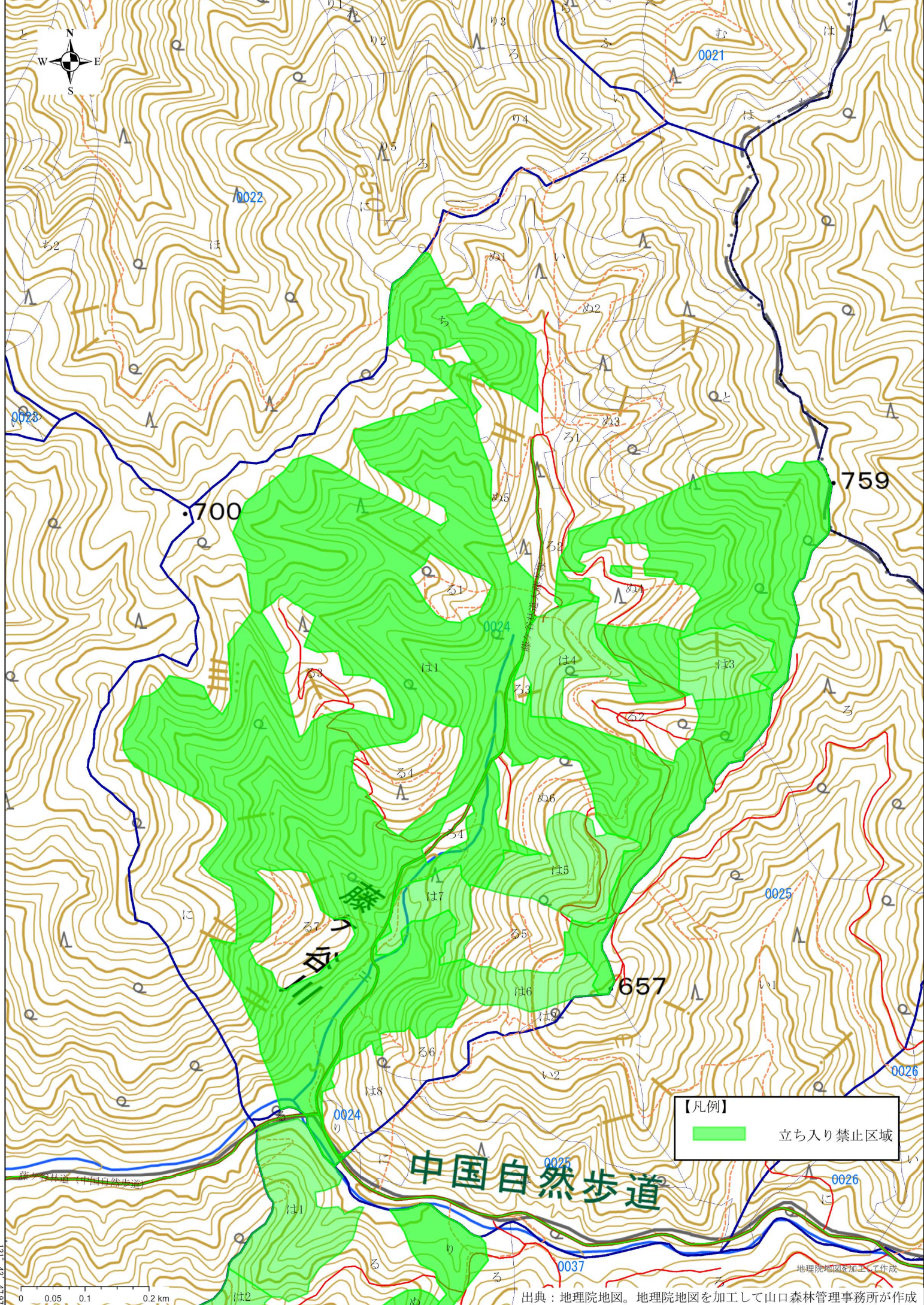
1:5,000



【凡例】
 立ち入り禁止区域

地理院地図を加工して作成

出典：地理院地図。地理院地図を加工して山口森林管理事務所が作成



【凡例】
 立ち入り禁止区域

中国自然歩道

0 0.05 0.1 0.2 km
 34° 16' 51.03"

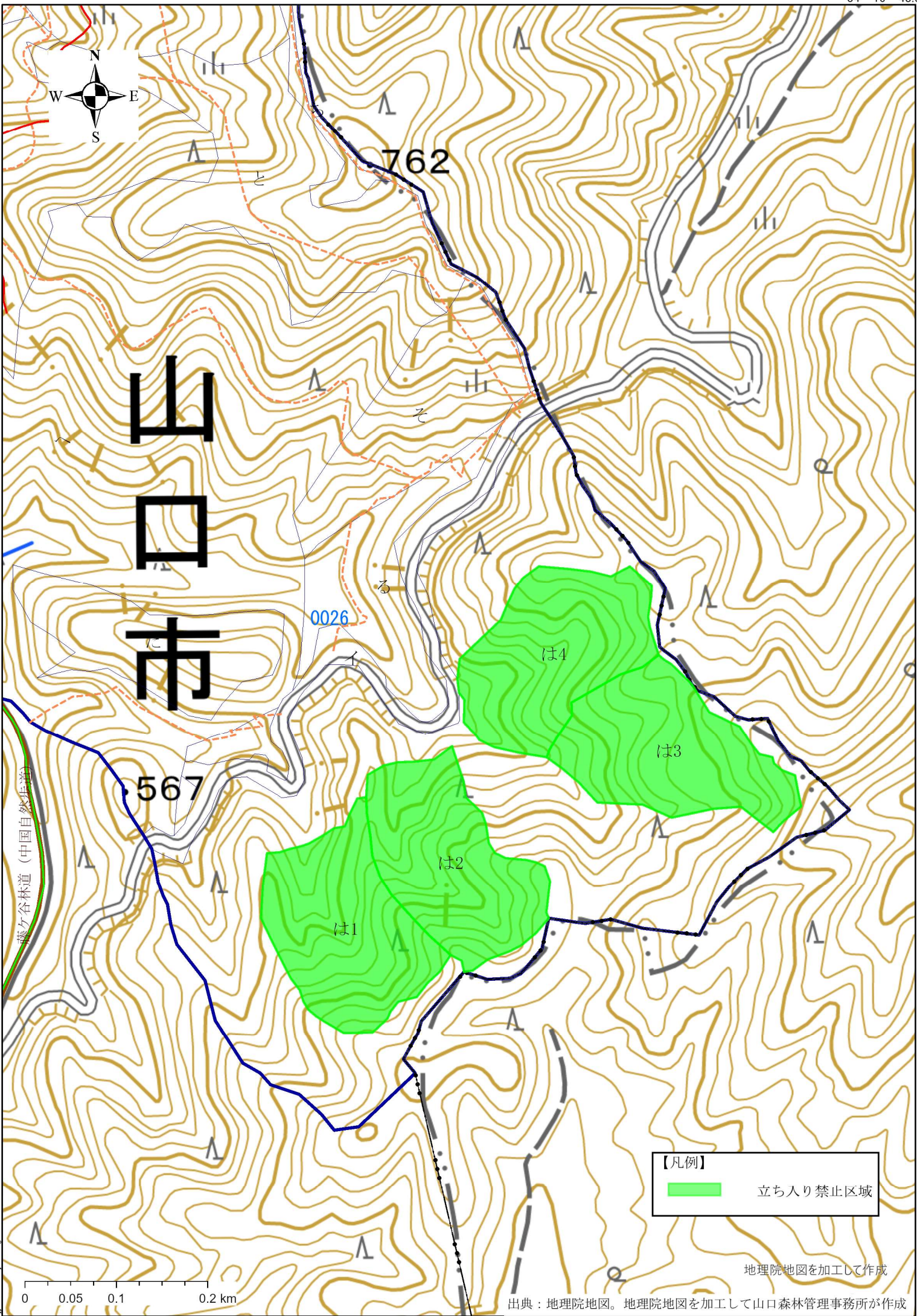
1:5,000

出典：地理院地図。地理院地図を加工して山口森林管理事務所が作成

地理院地図を加工して作成

34° 16' 48.69"

131° 45' 35.62"



【凡例】
 立ち入り禁止区域

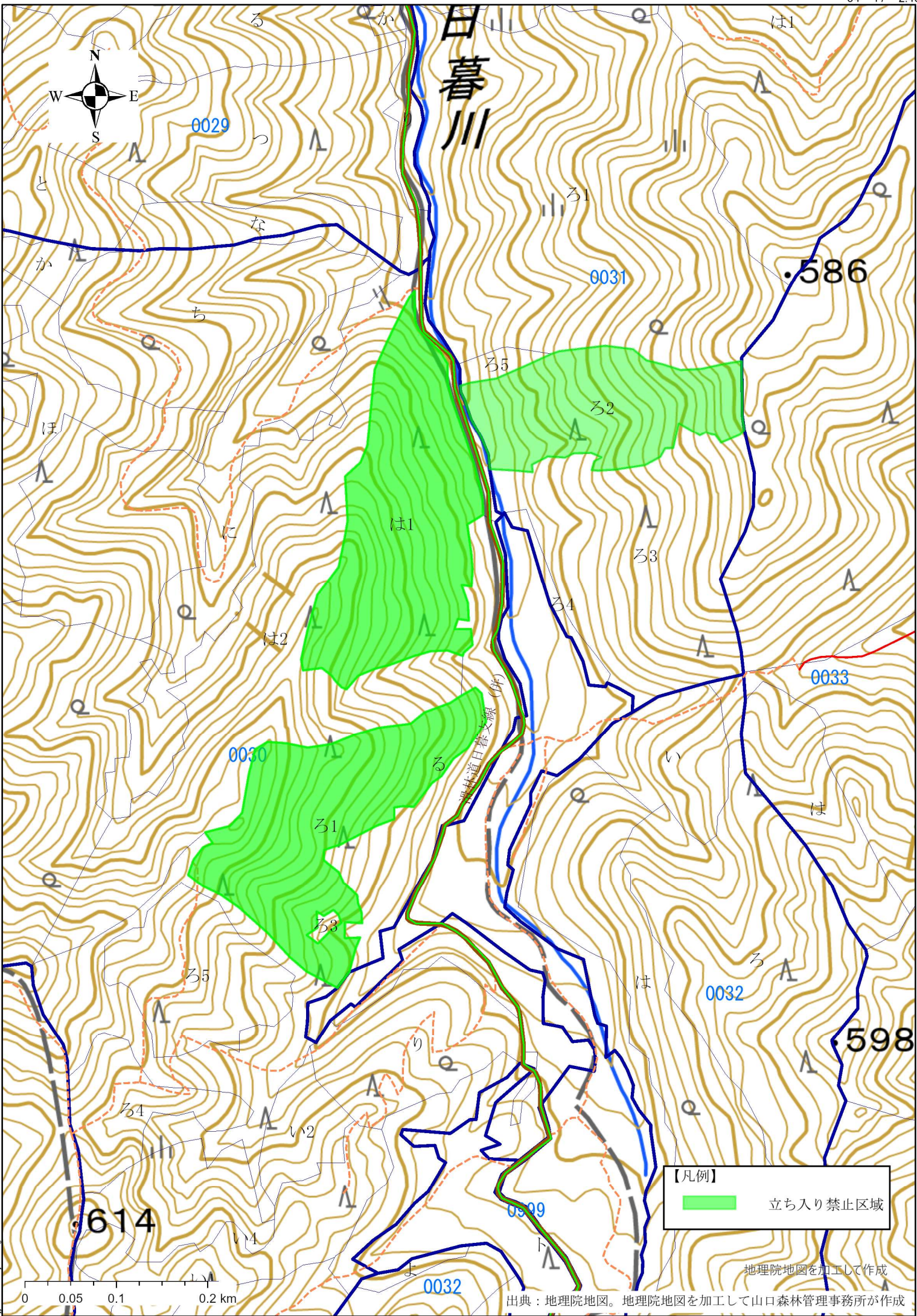
地理院地図を加工して作成

出典：地理院地図。地理院地図を加工して山口森林管理事務所が作成

1:5,000

131° 44' 58.11"

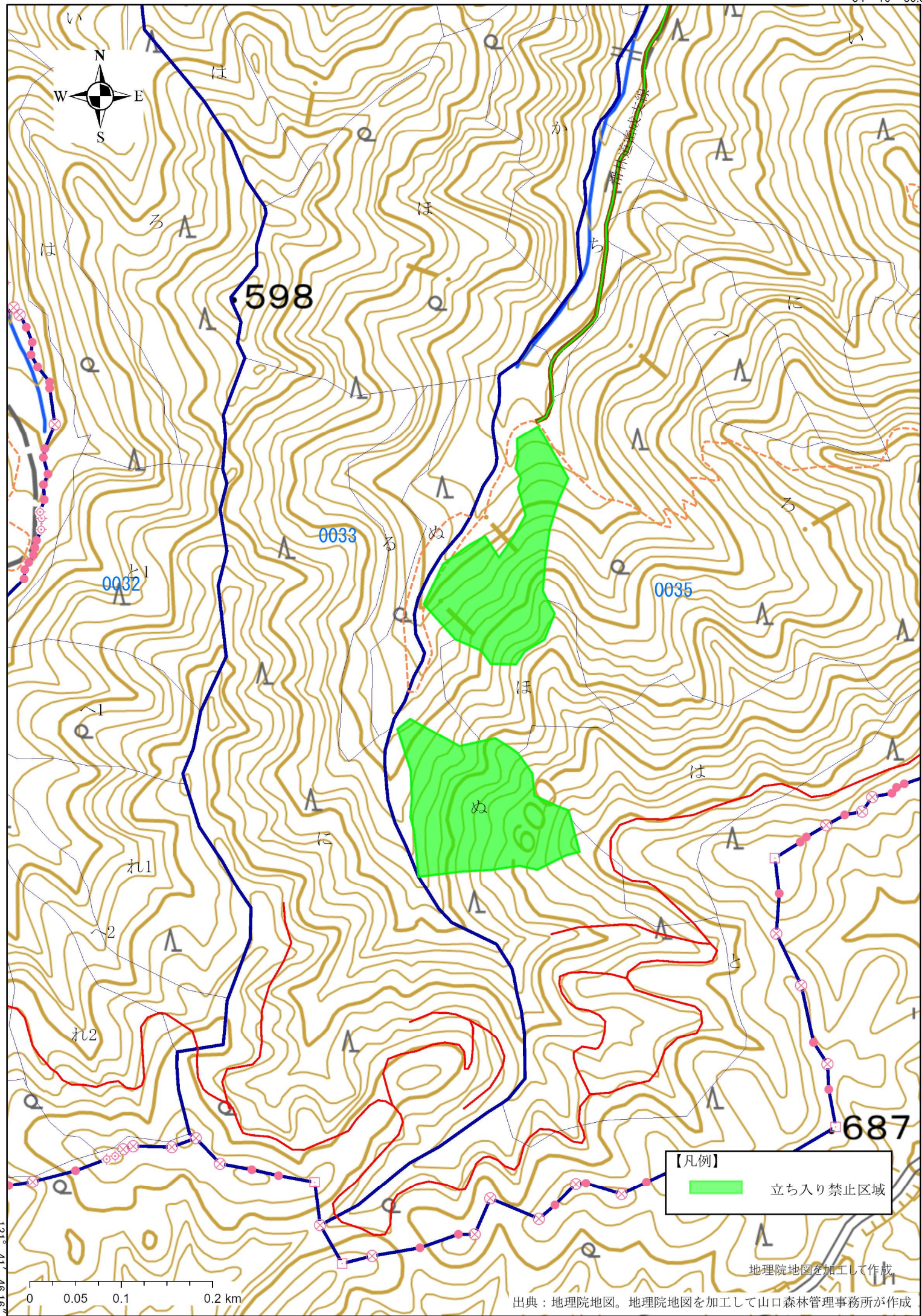
34° 16' 12.29"



【凡例】
 立ち入り禁止区域

地理院地図を加工して作成

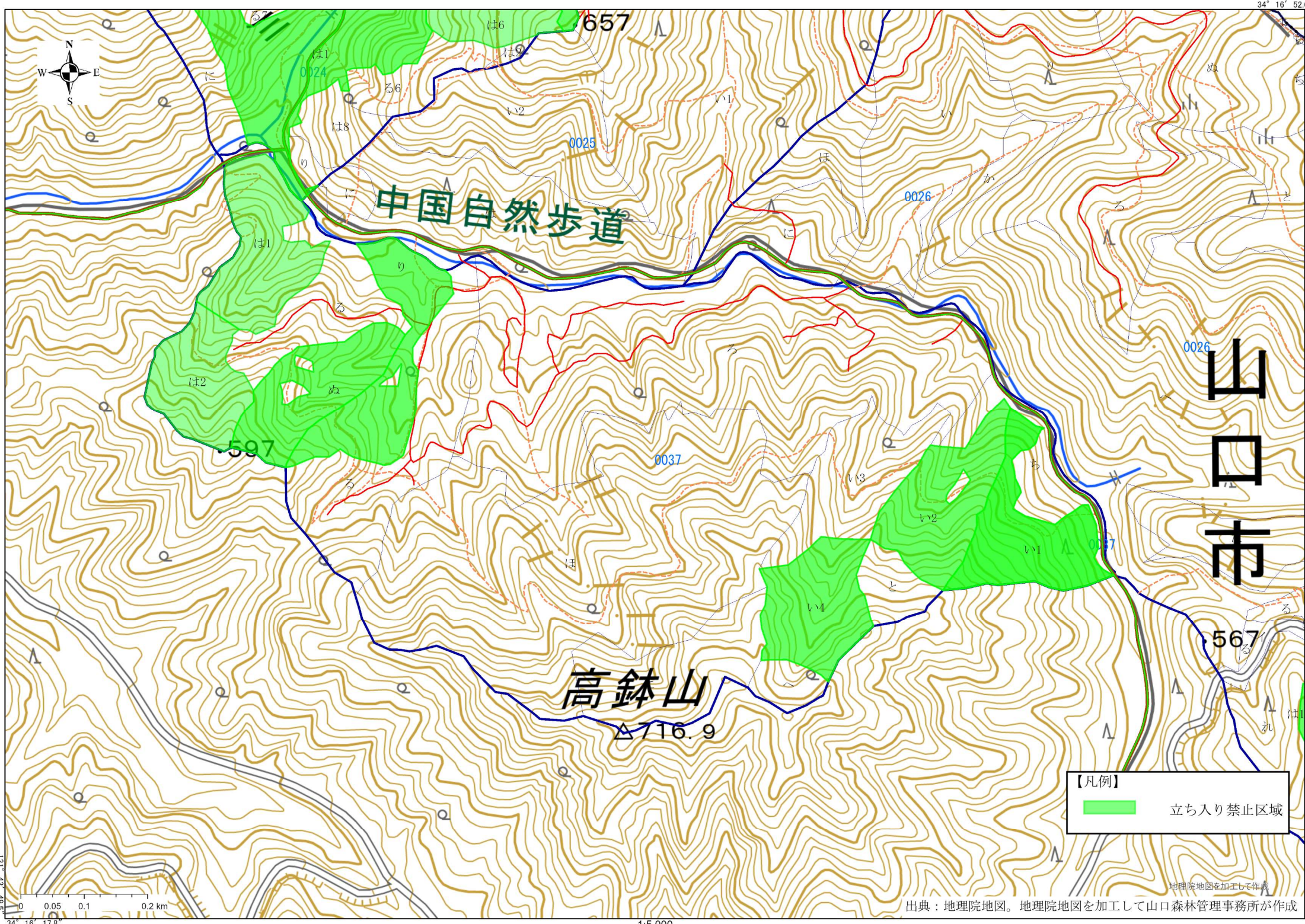
出典：地理院地図。地理院地図を加工して山口森林管理事務所が作成



【凡例】
 立ち入り禁止区域

地理院地図を加工して作成

出典：地理院地図。地理院地図を加工して山口森林管理事務所が作成



中国自然歩道

山口市

高鉢山

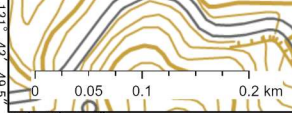
△716.9

597

657

567

【凡例】
立ち入り禁止区域



1:5,000

出典：地理院地図。地理院地図を加工して山口森林管理事務所が作成

地理院地図を加工して作成