

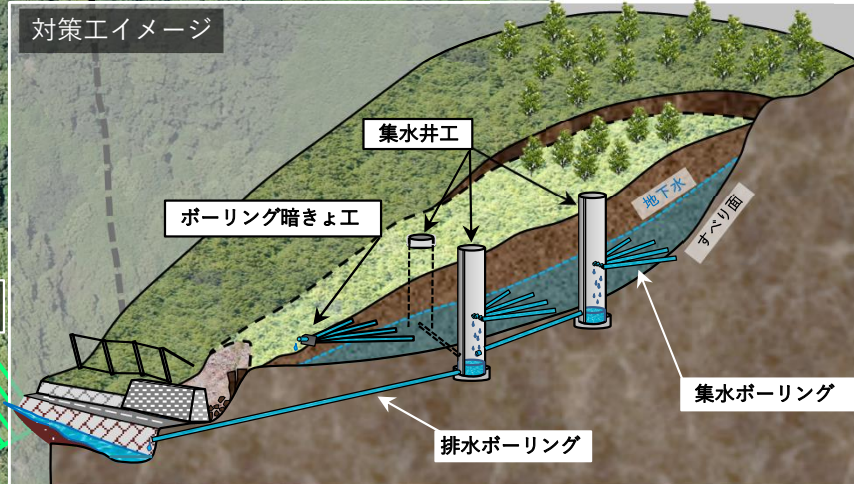
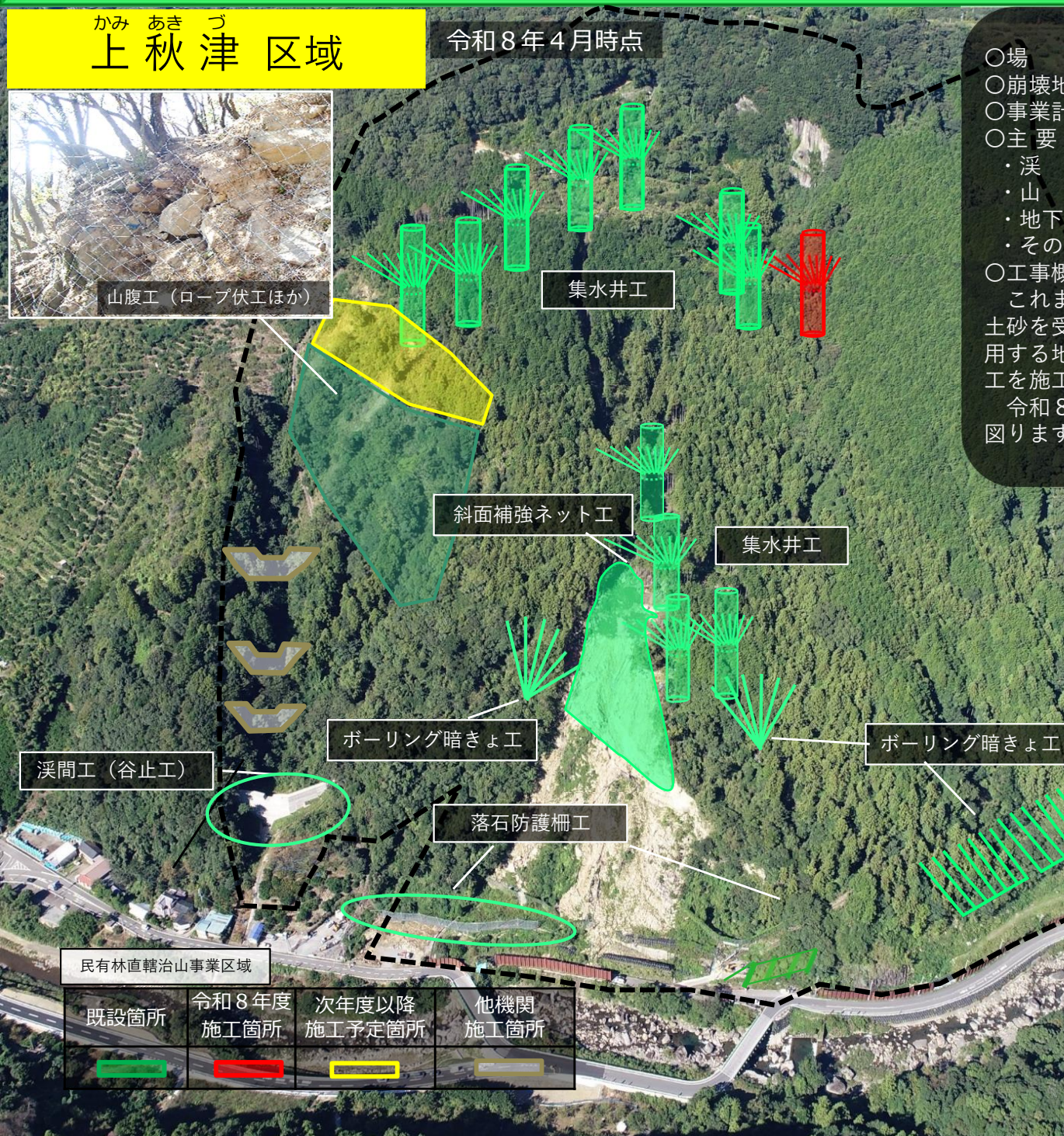
# 紀伊田辺地区民有林直轄治山事業（近畿中国森林管理局 和歌山森林管理署）

かみ あき づ  
上秋津 区域

令和8年4月時点

- 場 所 : 田辺市上秋津
- 崩壊地面積 : 地すべり規模（Aブロック）約24ha
- 事業計画期間 : 平成29年度～令和9年度
- 主要工種
  - ・溪間工 : 谷止工
  - ・山腹工 : 地山補強土工、ロープ伏工
  - ・地下水排除工 : 集水井工、ボーリング暗きょ工
  - ・その他対策工 : 落石防護補強土擁壁工、落石防護柵工

○工事概要  
 これまで山腹崩壊斜面の風化・侵食及び崩壊防止のための山腹工や崩壊土砂を受け止めるための谷止工を施工してきました。また、地すべりに作用する地下水を排除することを目的とする、ボーリング暗きょ工・集水井工を施工してきました。  
 令和8年度も引き続き集水井工を施工し、地すべり性の滑動力の軽減を図ります。



民有林直轄治山事業区域			
既設箇所	令和8年度 施工箇所	次年度以降 施工予定箇所	他機関 施工箇所