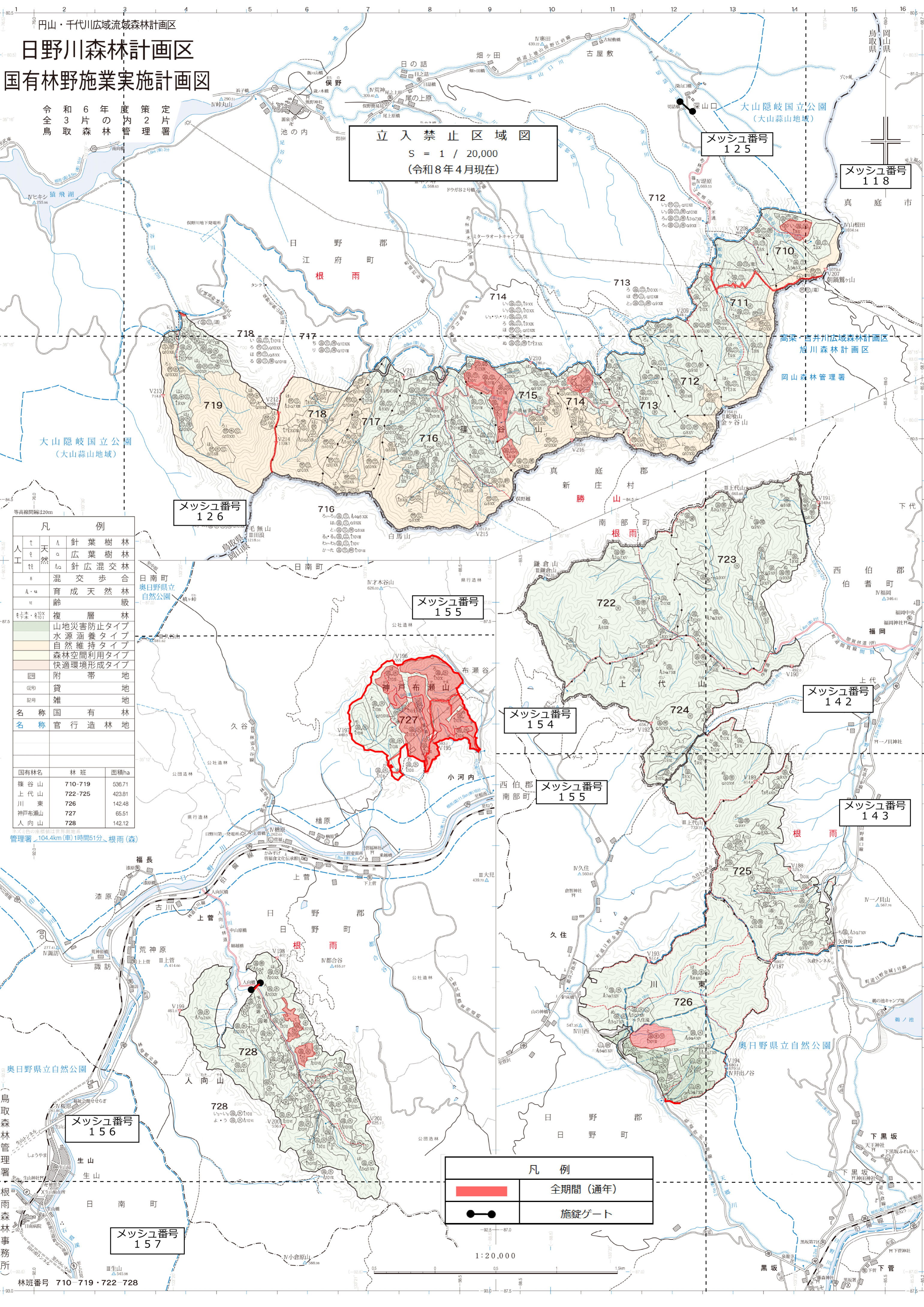


円山・千代川広域流域森林計画区
日野川森林計画区
国有林野施業実施計画図

令和6年度策定
 全3片の管内
 鳥取森林管理署

立入禁止区域図
 S = 1 / 20,000
 (令和8年4月現在)



凡 例		
↑	△	針葉樹林
○	△	広葉樹林
△	△	針広混交林
△	△	混交歩合
△	△	育成天然林
△	△	齢
△	△	複層林
△	△	山地災害防止タイプ
△	△	水源涵養タイプ
△	△	自然維持タイプ
△	△	森林空間利用タイプ
△	△	快適環境形成タイプ
△	△	附帯地
△	△	貧地
△	△	雑地
△	△	名称 国有林
△	△	名称 官行造林地
△	△	国有林名
△	△	林班
△	△	面積ha
△	△	篠谷山 710-719 536.71
△	△	上代山 722-725 423.81
△	△	川東 726 142.48
△	△	神戸布瀬山 727 65.51
△	△	人向山 728 142.12

凡 例	
	全期間(通年)
	施錠ゲート

管理署 104.4km(車)1時間51分・根雨(森)

林班番号 710・719・722・728

1:20,000