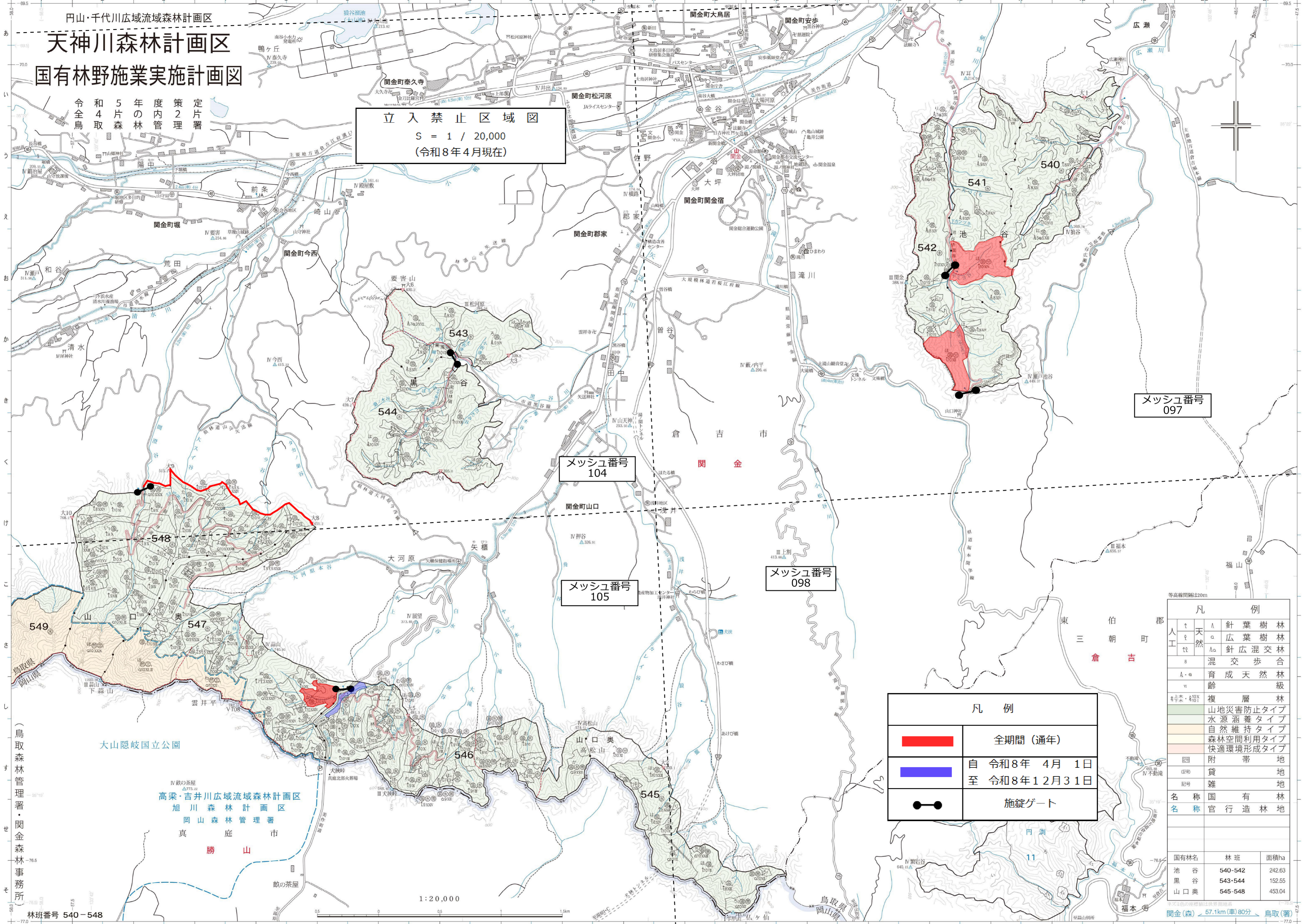


円山・千代川広域流域森林計画区
天神川森林計画区
 国有林野施業実施計画図

令和5年度策定
 4片の森林管理
 令全鳥取

立入禁止区域図
 S = 1 / 20,000
 (令和8年4月現在)



メッシュ番号
097

メッシュ番号
104

メッシュ番号
105

メッシュ番号
098

凡例	
	全期間(通年)
	自 令和8年 4月 1日 至 令和8年12月31日
	施錠ゲート

凡例	
▲	針葉樹林
△	広葉樹林
▲△	針広混交林
8	混交歩合
A・a	育成天然林
11	齢級
本・半・幼	複層林
	山地災害防止タイプ
	水源涵養タイプ
	自然維持タイプ
	森林空間利用タイプ
	快適環境形成タイプ
⊖	附帯地
(印)	貸地
記号	雑地
名称	国有林地
名称	官行造林地

国有林名	林班	面積ha
池谷	540-542	242.63
黒谷	543-544	152.55
山口奥	545-548	453.04

鳥取森林管理署・関金森林事務所

大山隠岐国立公園
 高梁・吉井川広域流域森林計画区
 旭山森林計画区
 岡山森林管理署
 真庭市

1:20,000

林班番号 540-548

関金(森) < 57.1km(車)80分 > 鳥取(署)