

円山・千代川広域流域森林計画区

天神川森林計画区

国有林野施業実施計画図

令和5年度策定
令和4年度片取
令和3年度片取
令和2年度片取
令和1年度片取
令和0年度片取

立入禁止区域図

S = 1 / 20,000
(令和8年4月現在)

メッシュ番号
086

メッシュ番号
087

613

汐川前

メッシュ番号
115

メッシュ番号
109

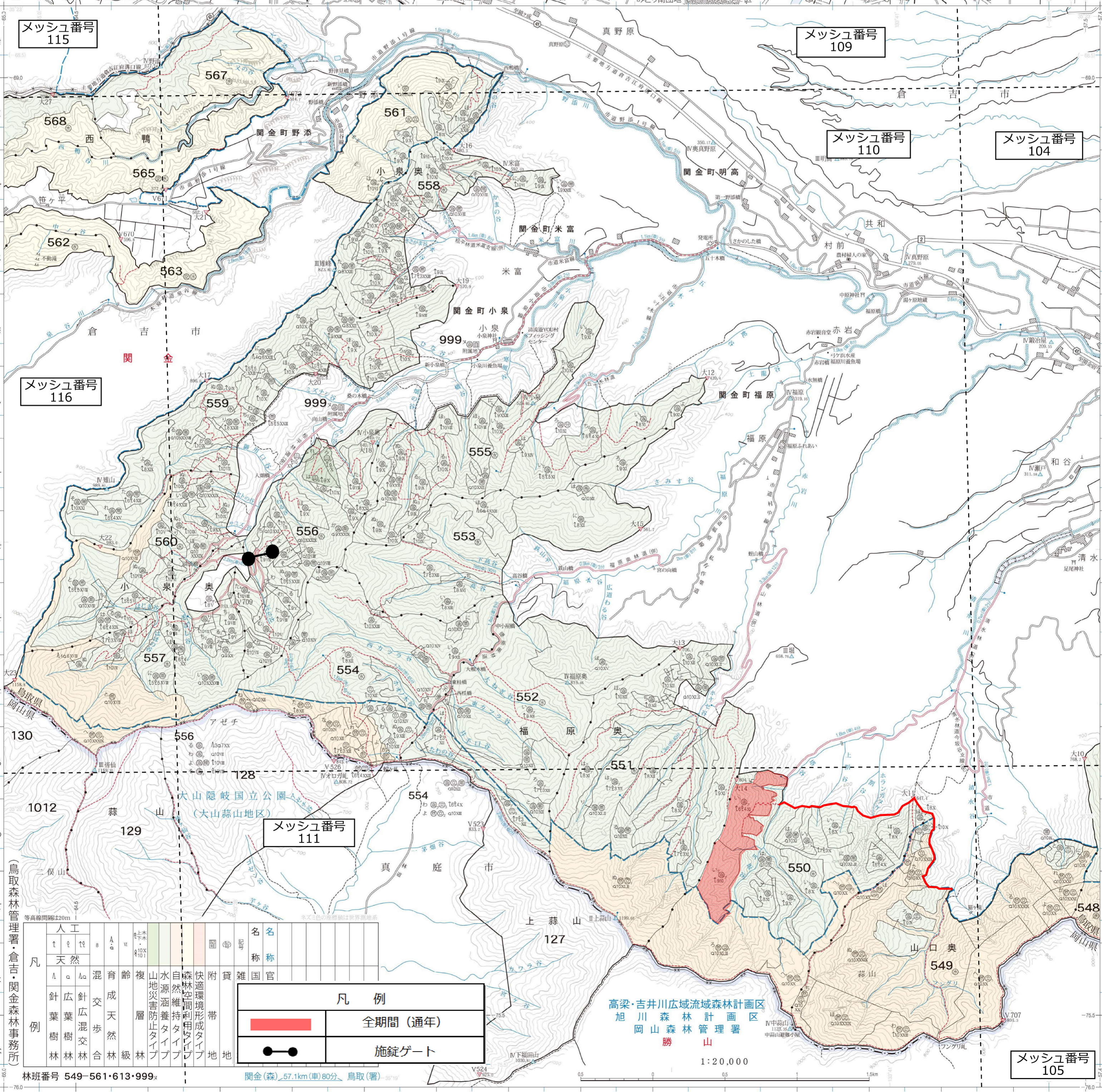
メッシュ番号
110

メッシュ番号
104

メッシュ番号
116

メッシュ番号
111

メッシュ番号
105



(鳥取森林管理署・倉吉・関金森林事務所)
林班番号 549・561・613・999

人工	天然	混交	育成	複層	山地災害防止	水源涵養	自然維持	快速環境形成	付帯	雑	官
針葉樹林	広葉樹林	針葉混交林	成歩合	天然林	複層林	山地災害防止タイプ	水源涵養タイプ	自然維持タイプ	森林空間利用タイプ	快速環境形成タイプ	付帯地

凡例	
	全期間(通年)
	施錠ゲート

高梁・吉井川広域流域森林計画区
旭川森林計画区
岡山森林管理署
勝山

1:20,000