

円山・千代川広域流域森林計画区
千代川森林計画区
国有林野施業実施計画図

令和3年度策定
 令和4年度内策定
 令和5年度内策定
 令和6年度内策定
 令和7年度内策定
 令和8年度内策定
 鳥取県森林管理署

メッシュ番号
059



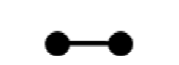
立入禁止区域図
 S = 1 / 20,000
 (令和8年4月現在)

メッシュ番号
050

メッシュ番号
061

メッシュ番号
052

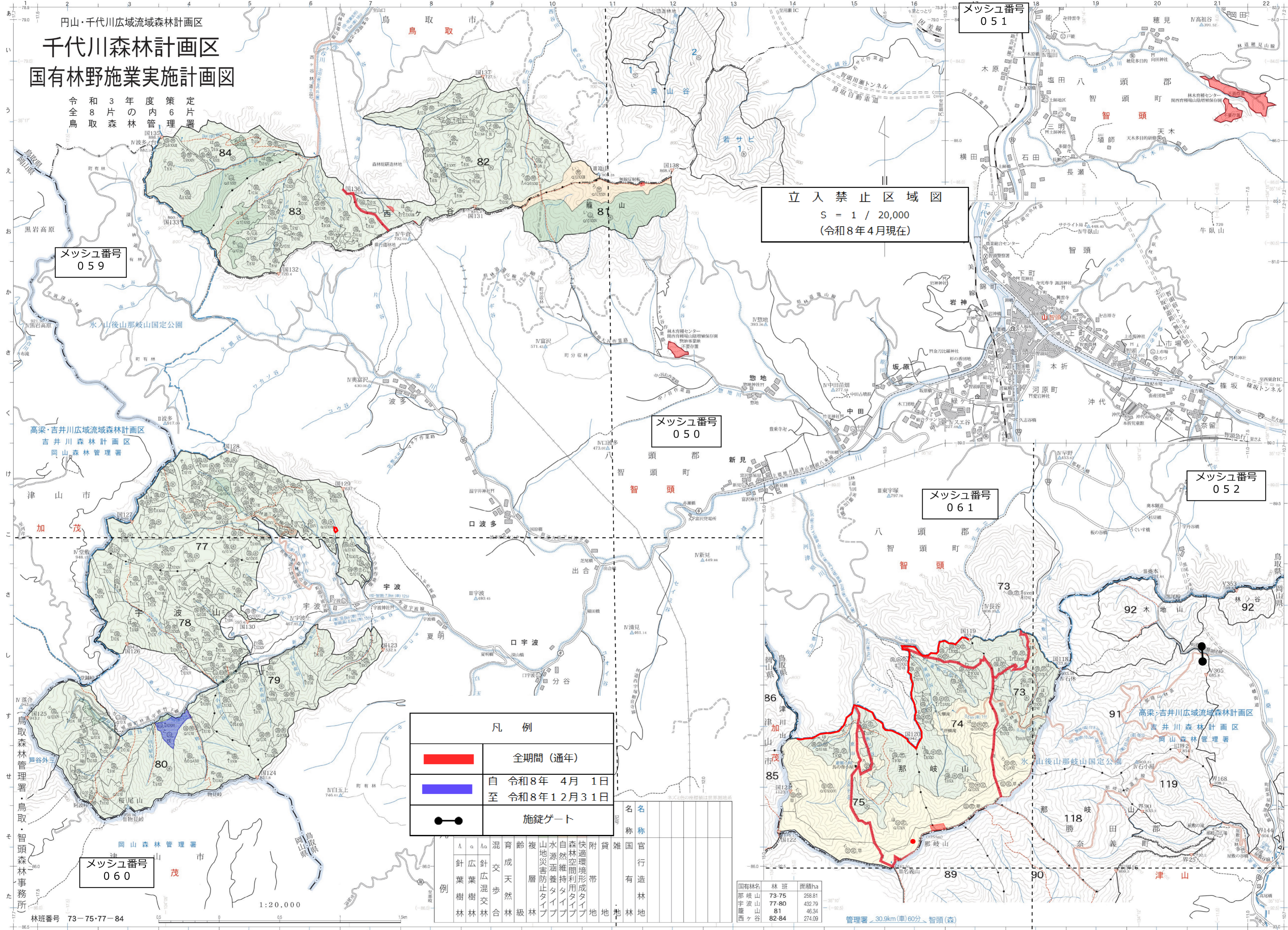
メッシュ番号
060

凡 例	
	全期間（通年）
	自 令和8年 4月 1日 至 令和8年 12月 31日
	施錠ゲート

林班番号	林名	林種	面積ha
73-75	那岐山	雑木林	258.81
77-80	宇波山	雑木林	432.79
81	龍山	雑木林	46.34
82-84	西ヶ谷	雑木林	274.09

国有林名	林班	面積ha
那岐山	73-75	258.81
宇波山	77-80	432.79
龍山	81	46.34
西ヶ谷	82-84	274.09

管理署 30.9km(車)60分・智頭(森)



林班番号 73-75・77-84

1:20,000