




円山・千代川広域流域森林計画区  
**千代川森林計画区**  
**国有林野施業実施計画図**

令和3年度策定  
 全8片の内の4片  
 鳥取森林管理署

**立入禁止区域図**  
 S = 1 / 20,000  
 (令和8年4月現在)

メッシュ番号  
 028

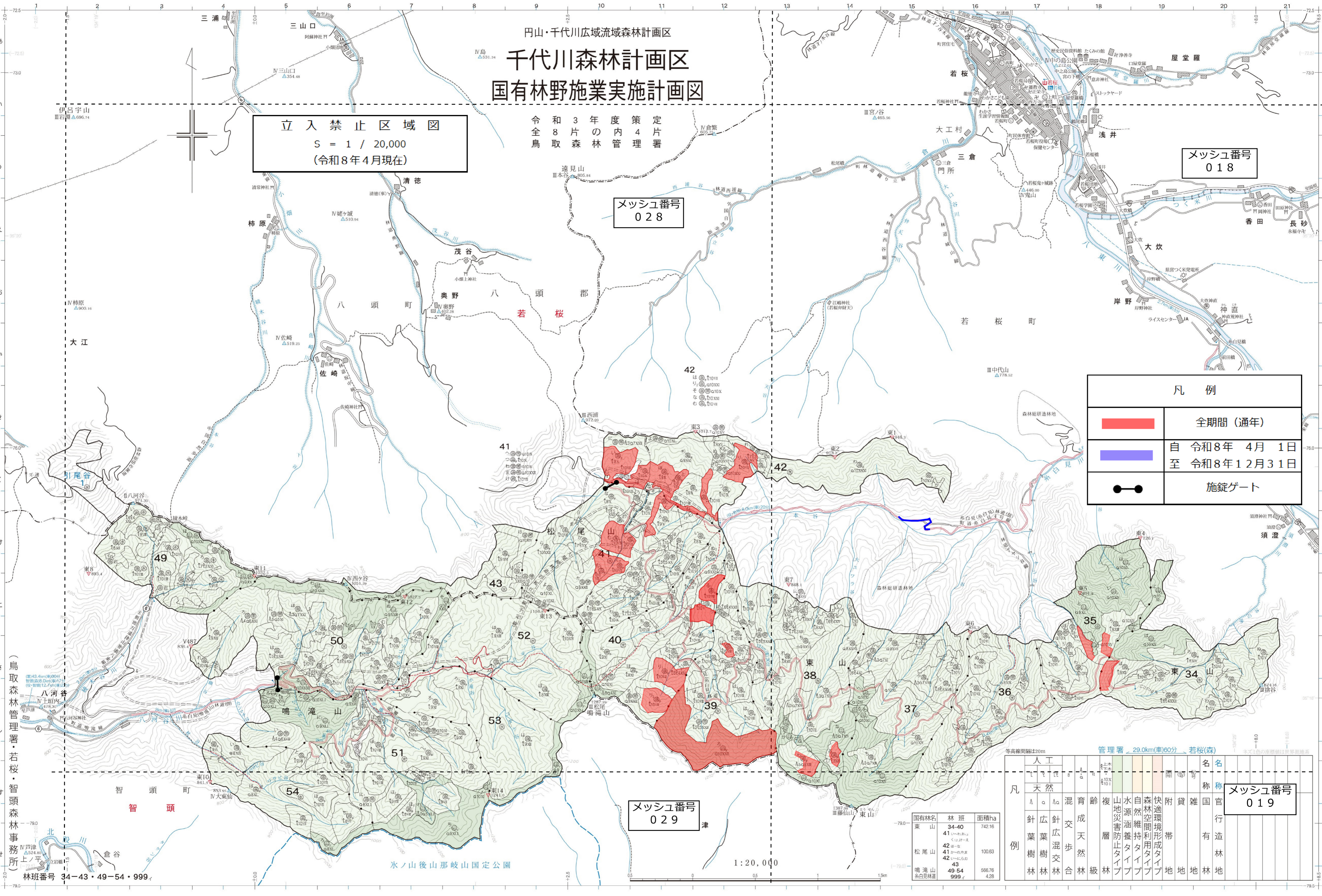
メッシュ番号  
 018

凡例	
	全期間(通年)
	自 令和8年4月1日 至 令和8年12月31日
	施錠ゲート

凡	人工	天然	針葉樹林	広葉樹林	混交林	育成歩合	複層	山地災害防止タイプ	水源涵養タイプ	自然維持タイプ	森林空間利用タイプ	快速環境形成タイプ	附帯地	貸地	雑地	国所有	官有	造林	地	メッシュ番号
例																				019

国有林名	林班	面積ha
東山	34-40	742.16
松尾山	41	100.63
鳴滝山	42	566.76
糸白見山	43	4.28

メッシュ番号  
 029



鳥取森林管理署・若桜・智頭森林事務所

林班番号 34-43・49-54・999

氷ノ山後山那岐山国定公園

1:20,000

管理署 29.0km(車60分) 若桜(森)