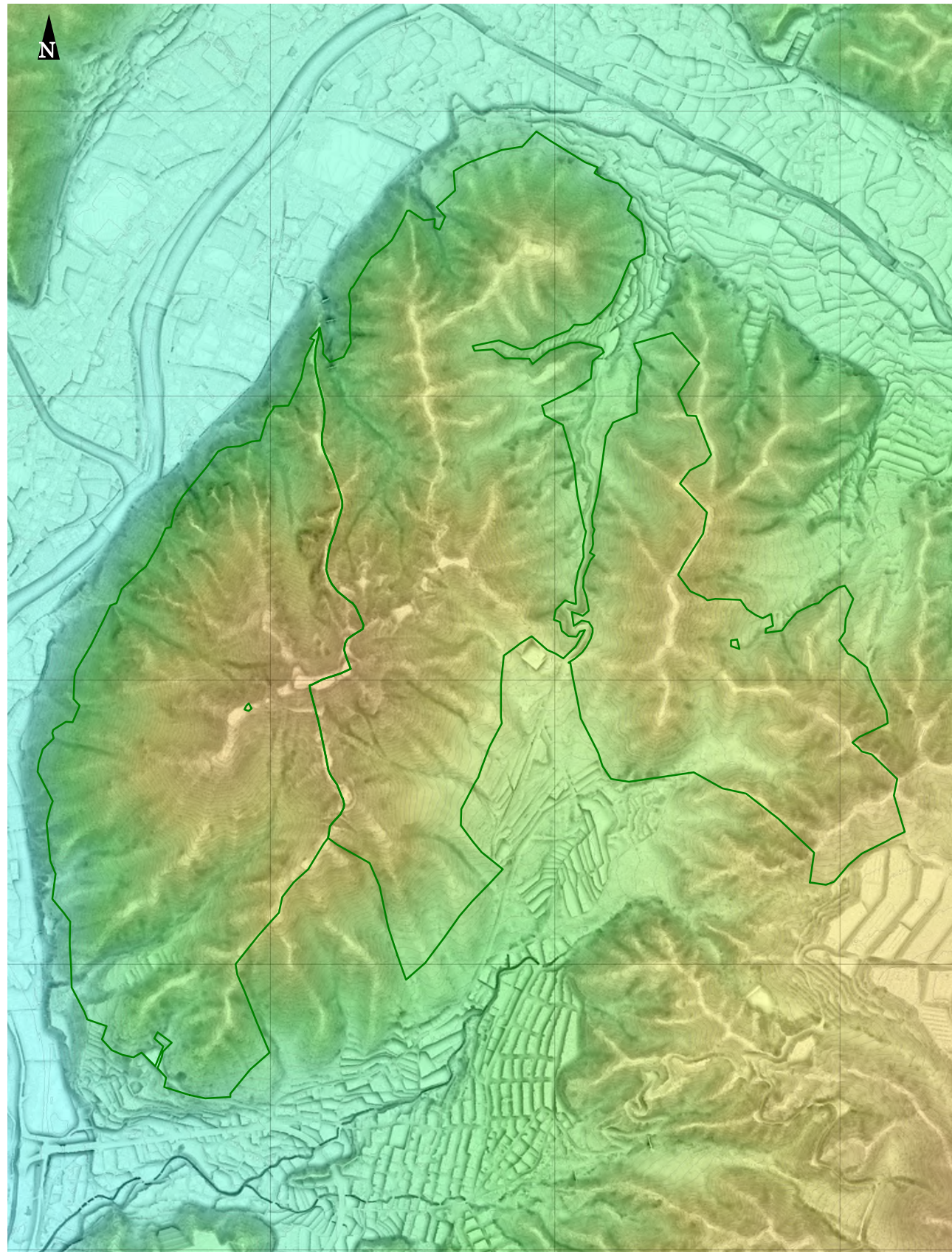
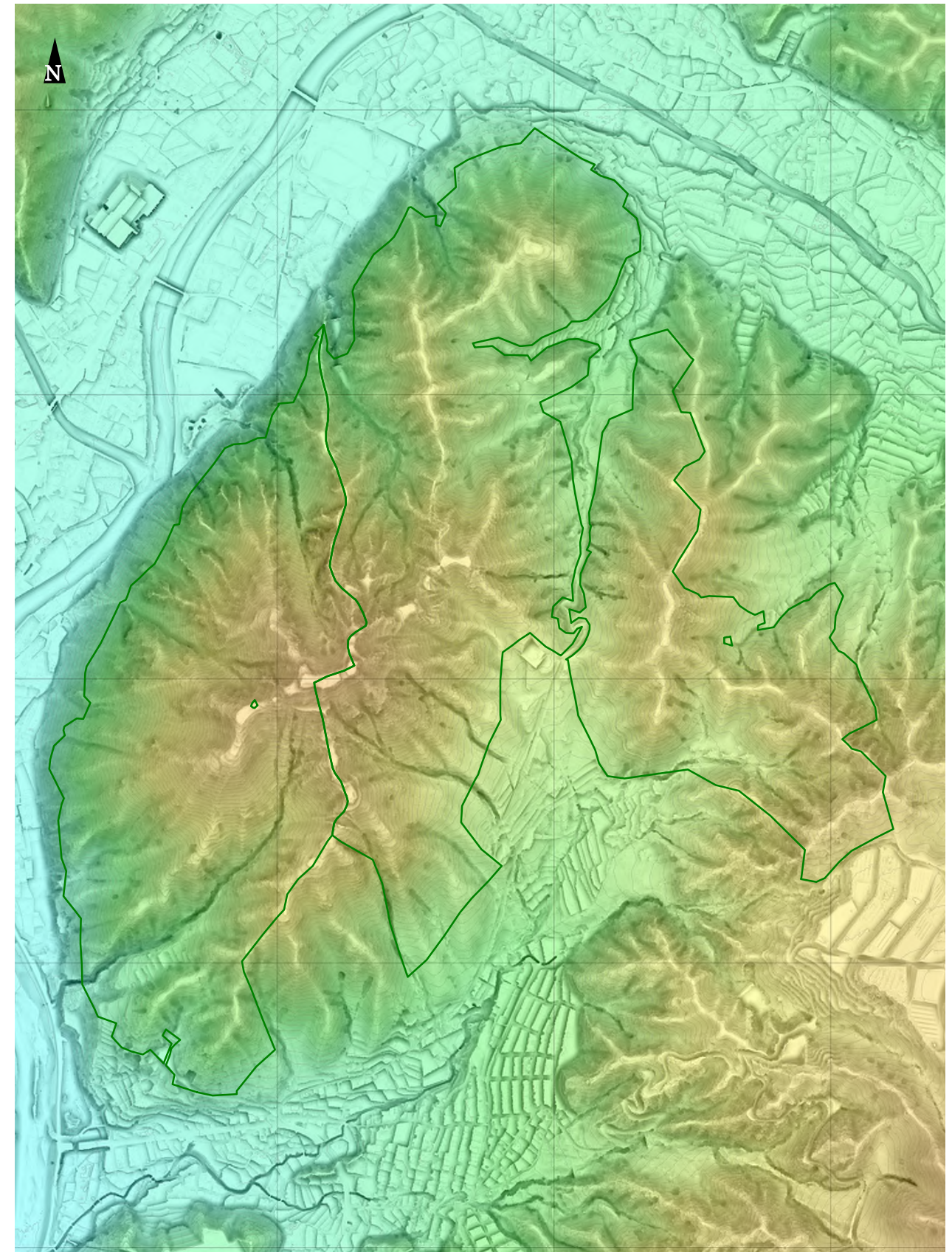


地上開度図

高松山 災害前 (H21)



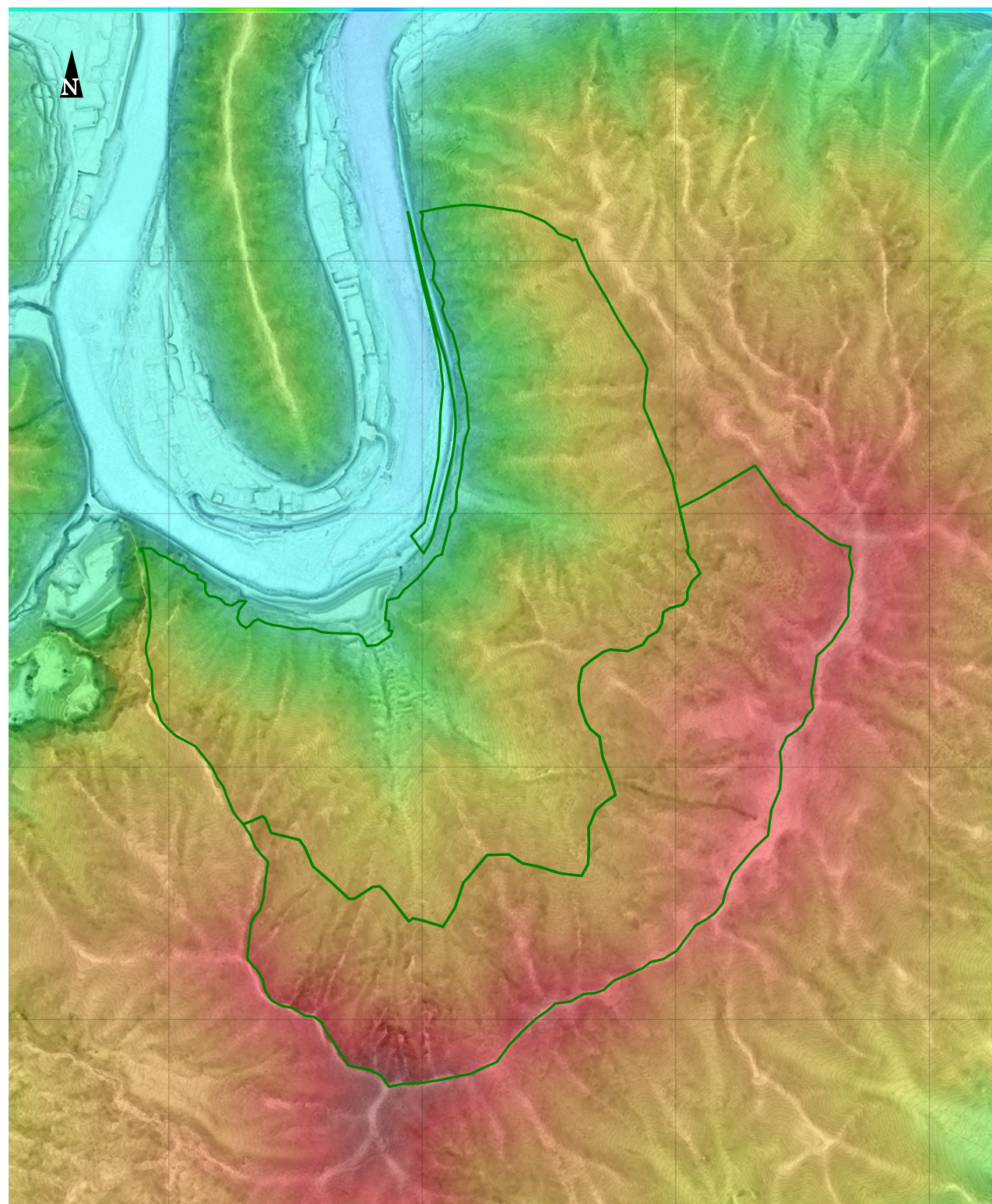
高松山 災害後 (H26)



※国土交通省太田川河川事務所提供の航空レーザー測量データ (H21) を基に作成

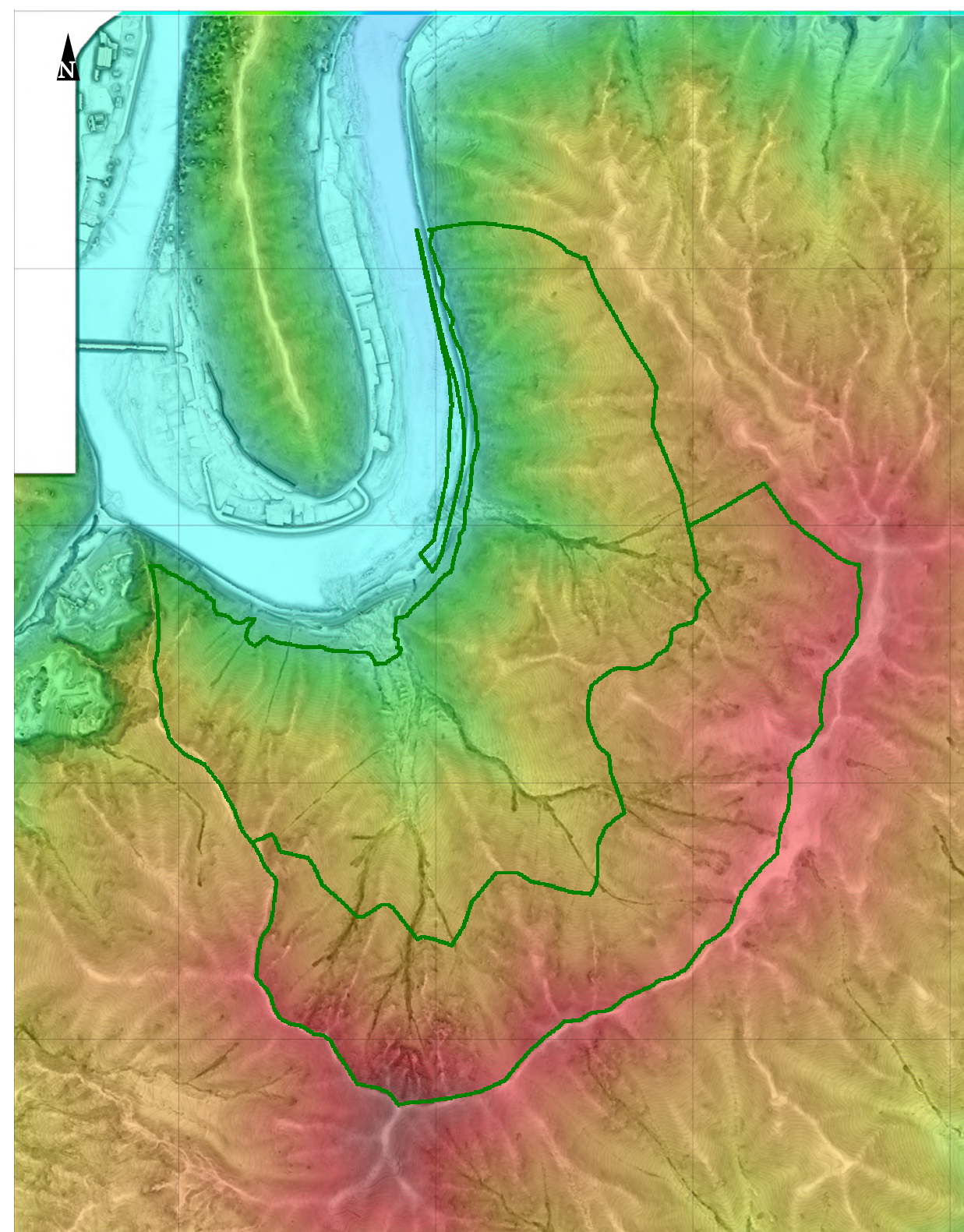
※国土交通省太田川河川事務所および朝日航洋株式会社提供の航空レーザー測量データ (H26) を基に作成

犬戻鳴山 災害前 (H21)



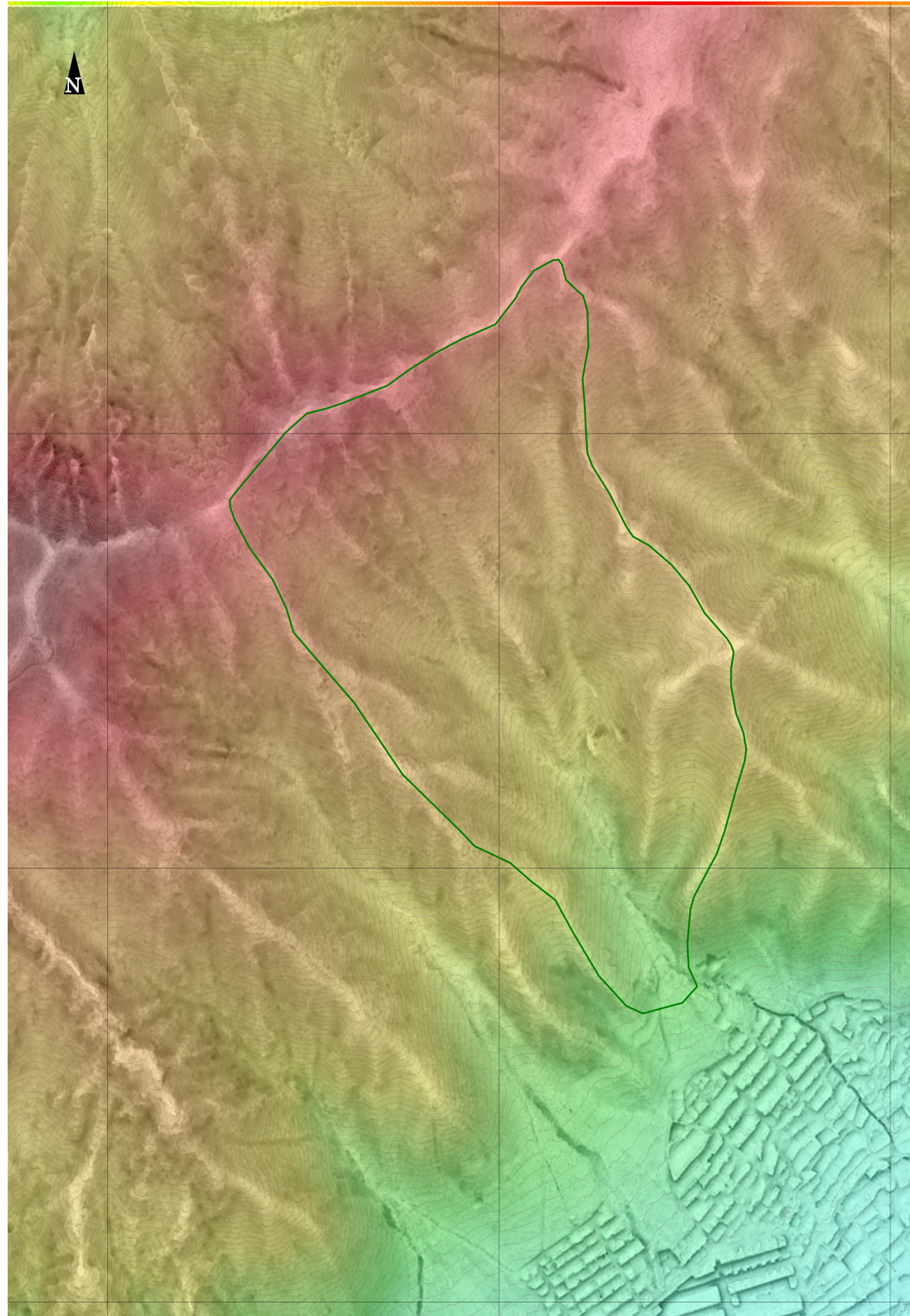
※国土交通省太田川河川事務所提供の航空レーザー測量データ (H21) を基に作成

犬戻鳴山 災害後 (H26)

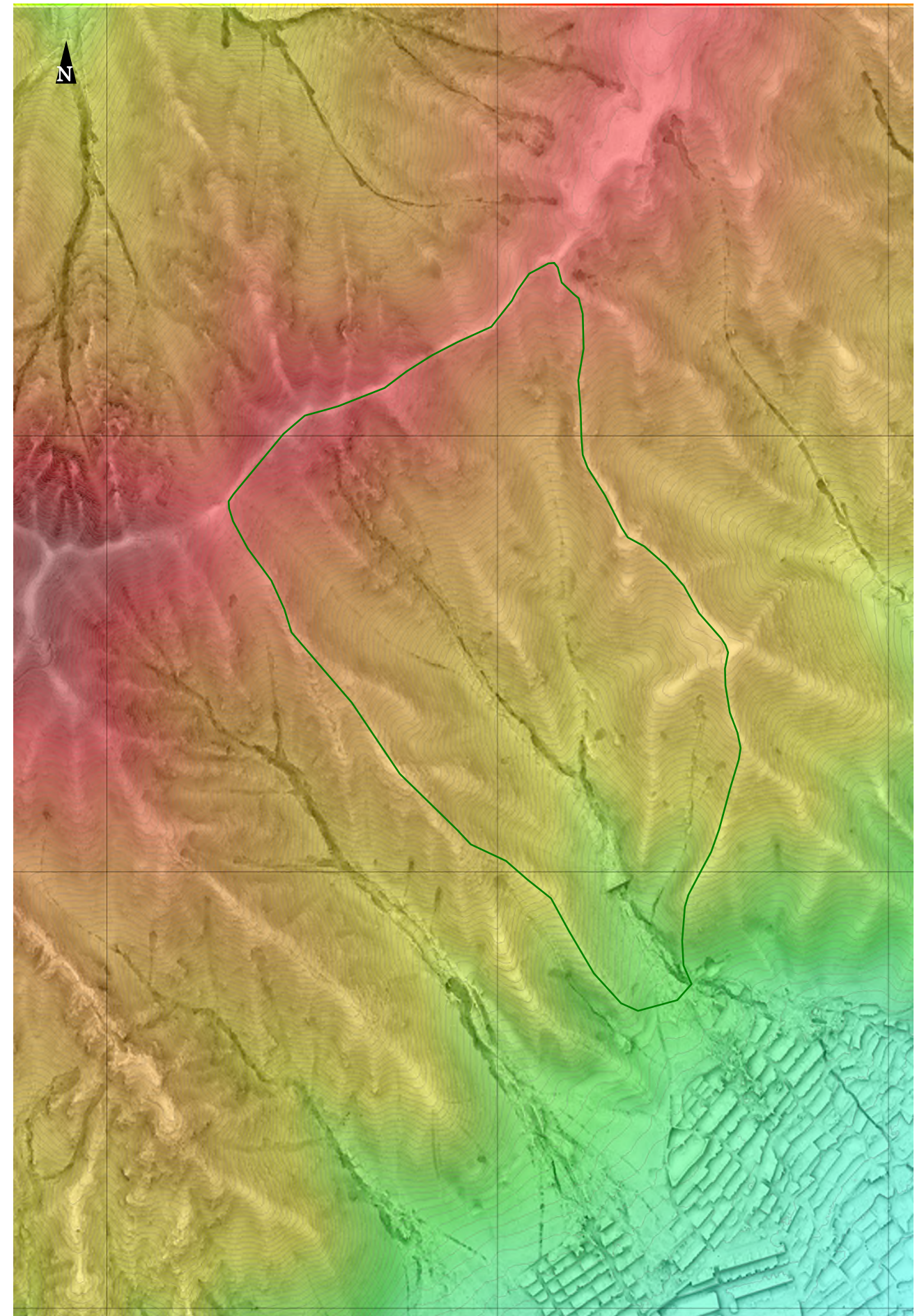


※国土交通省太田川河川事務所提供の航空レーザー測量データ (H26) を基に作成

美濃越 災害前 (H21)



美濃越 災害後 (H26)



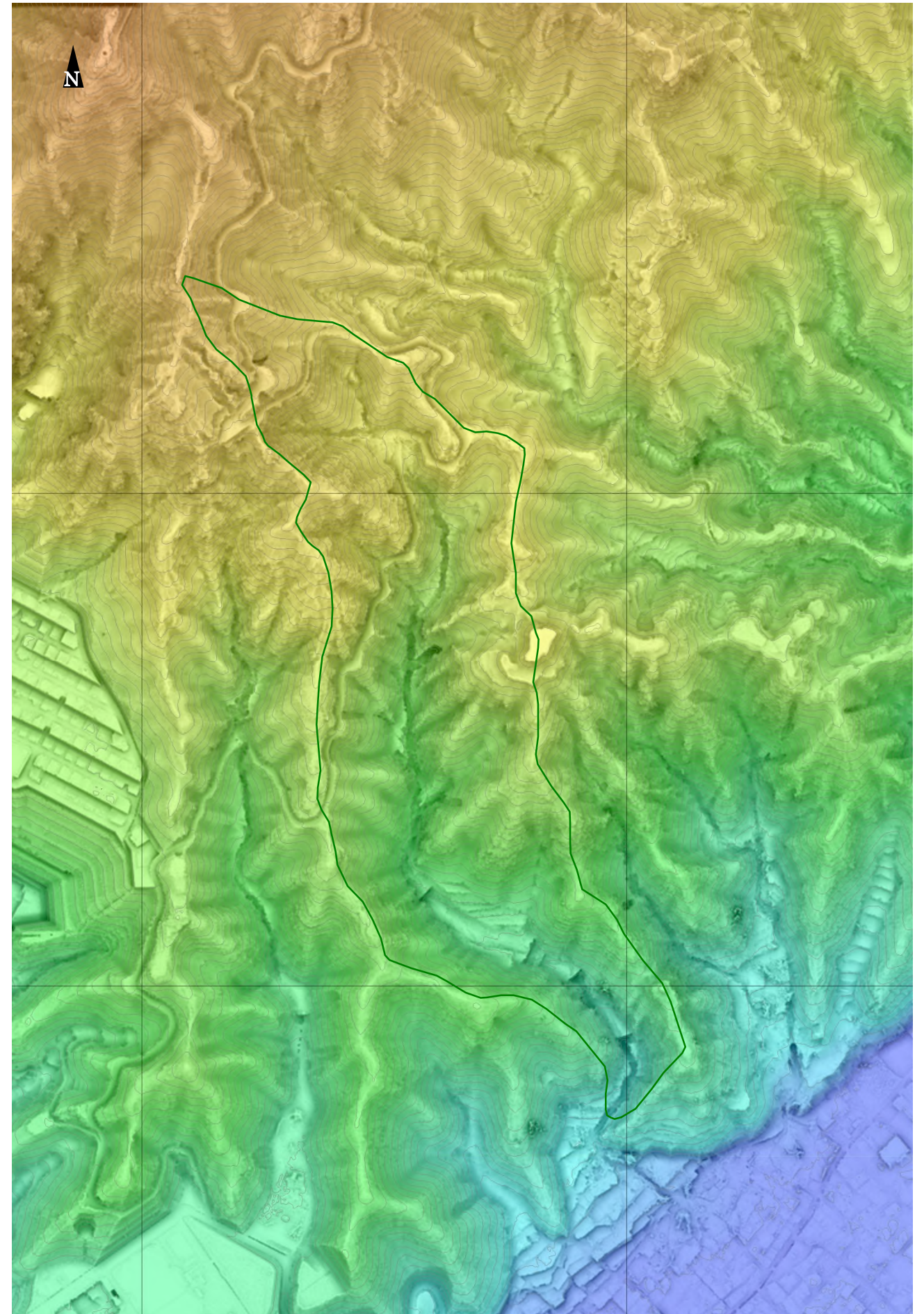
※国土交通省太田川河川事務所提供の航空レーザー測量データ (H21) を基に作成

※国土交通省太田川河川事務所提供の航空レーザー測量データ (H26) を基に作成

宇那木山 災害前 (H21)



宇那木山 災害後 (H26)



※国土交通省太田川河川事務所提供の航空レーザー測量データ (H21) を基に作成

※国土交通省太田川河川事務所提供の航空レーザー測量データ (H26) を基に作成