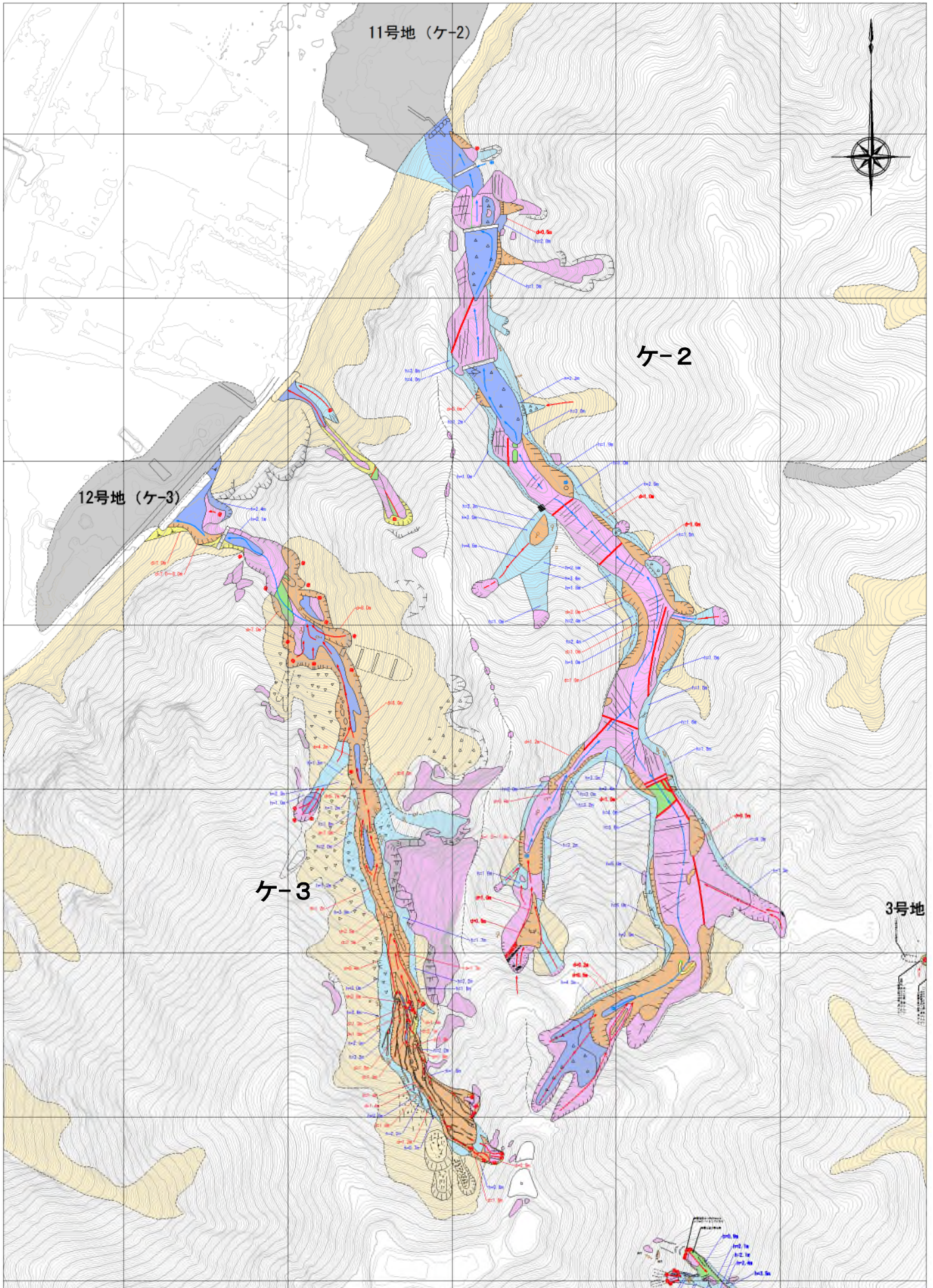


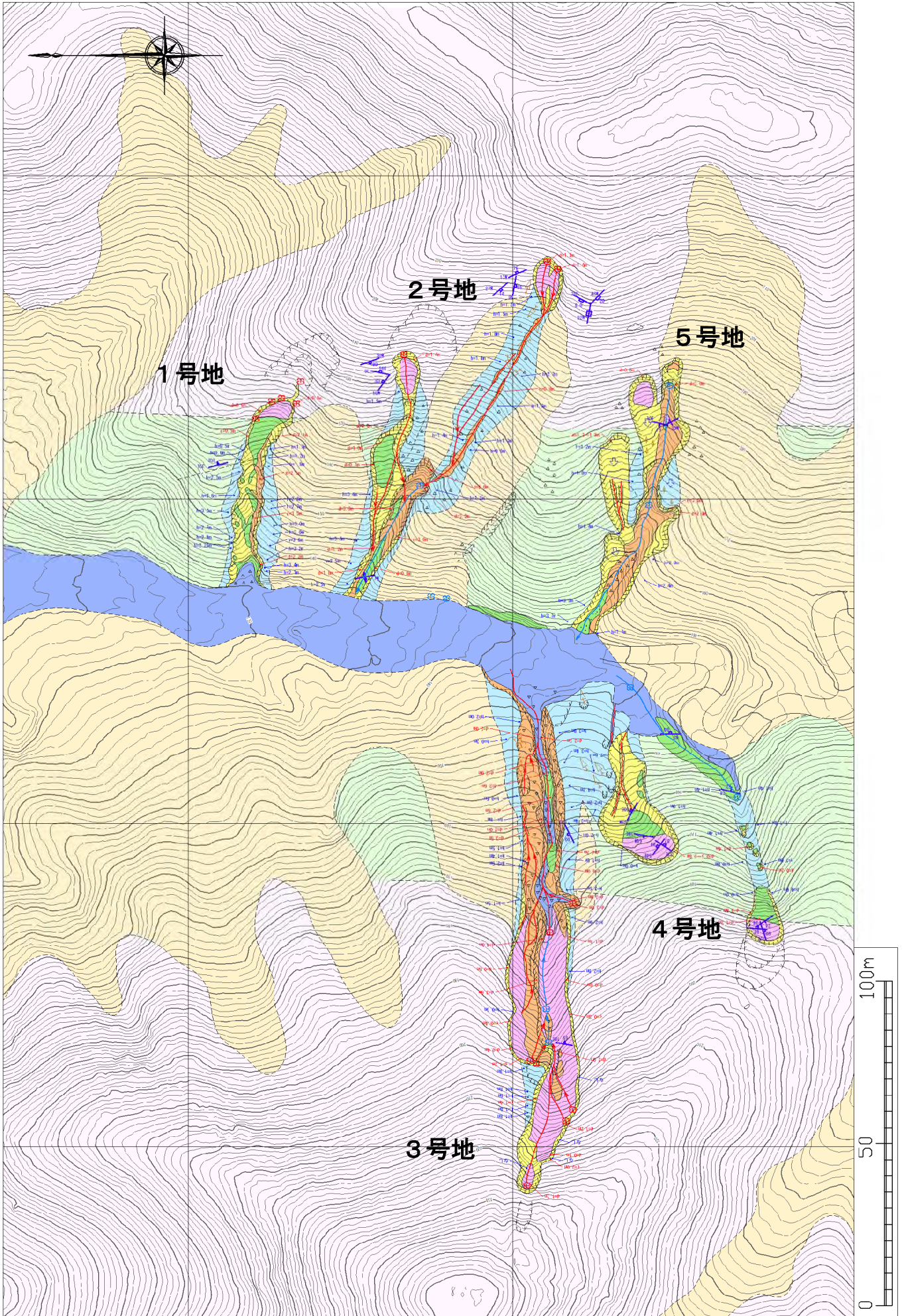
# 地質ルートマップ

高松山（ケー2・ケー ）	6-1
（ケー1 1～5号地）	6-2
美濃越	6-3
宇那木山	6-4
地質凡例	6-5

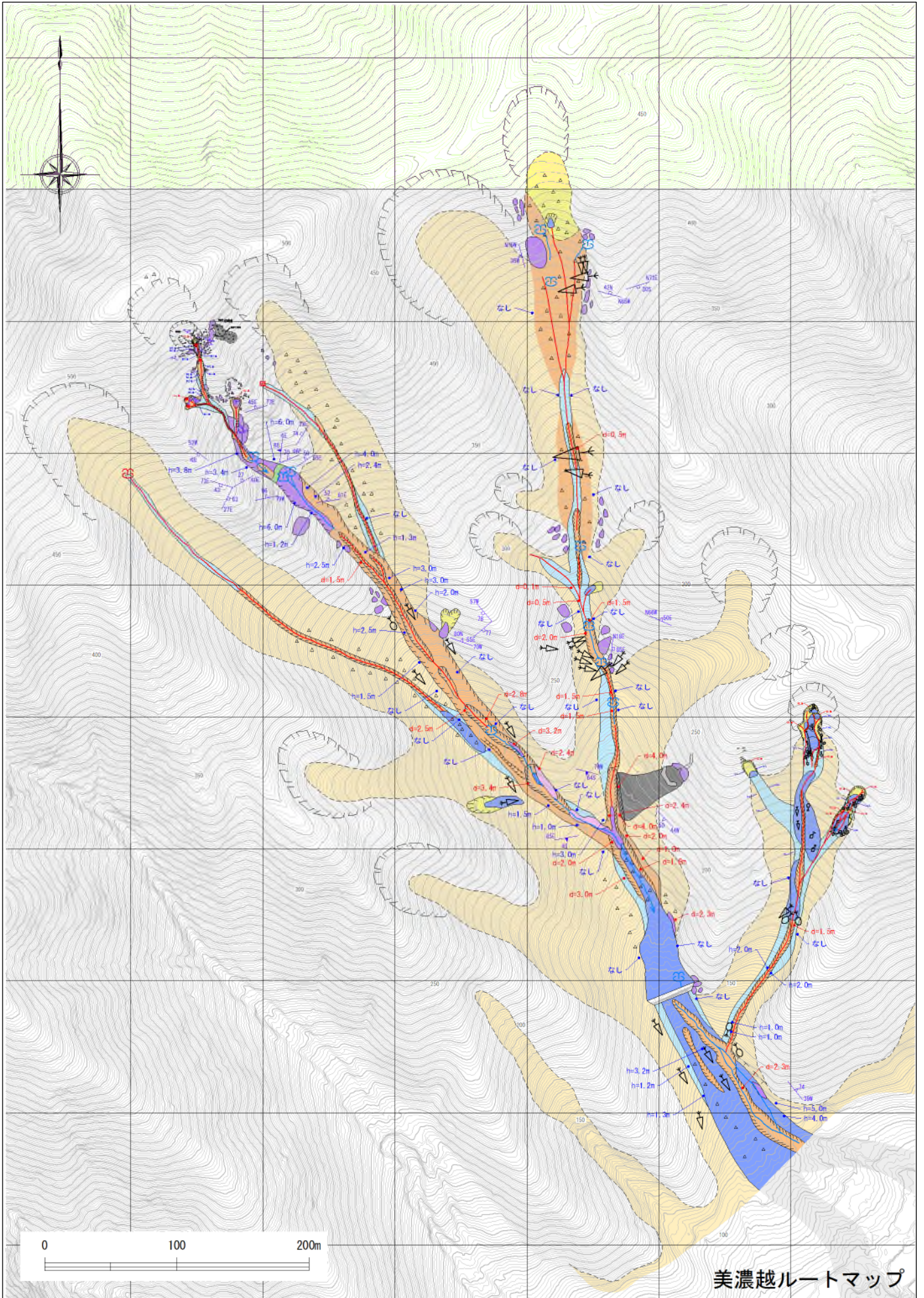
# 高松山 ケ-2・ケ-3



高松山 ケ-1 (1号地~5号地)

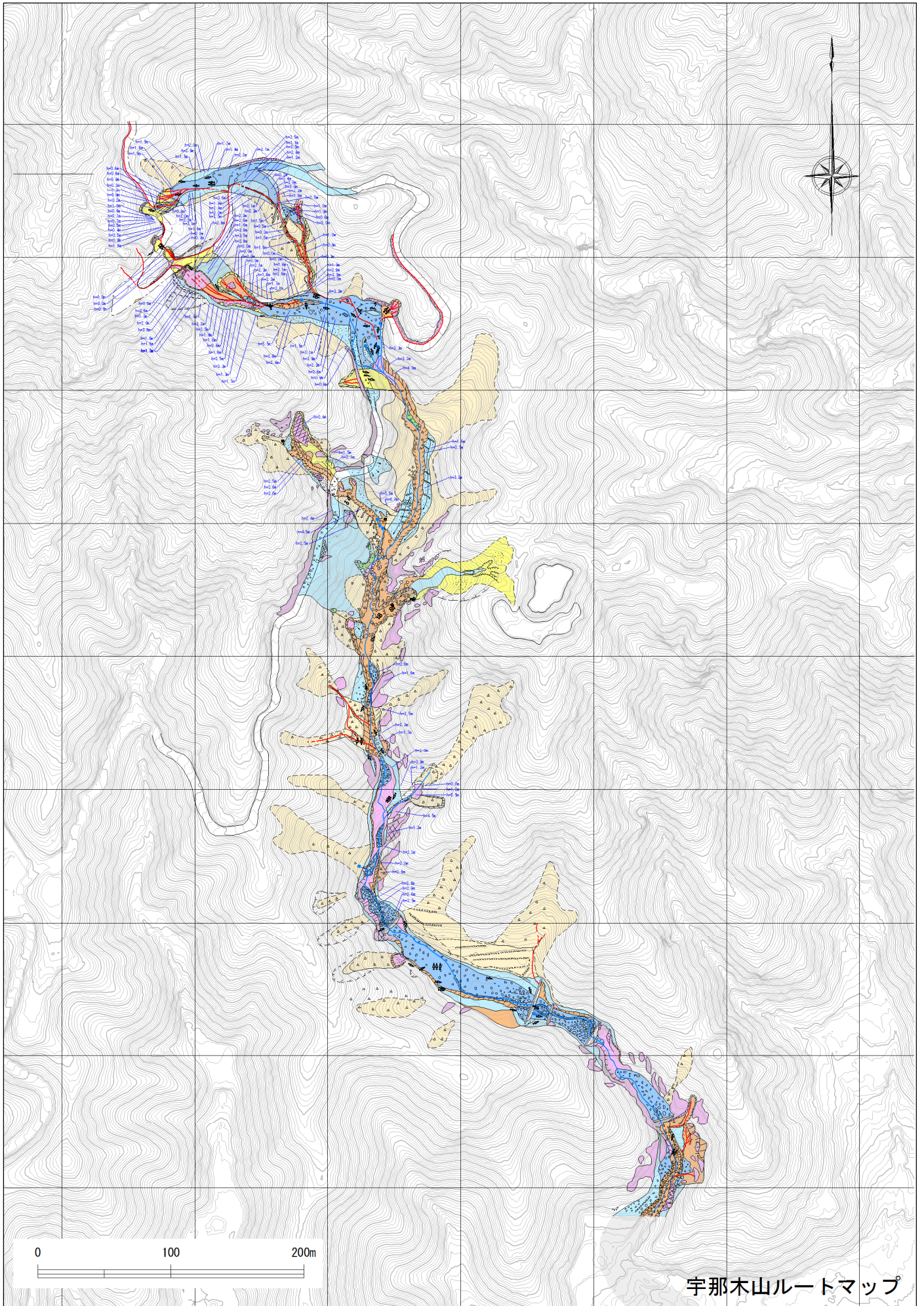


# 美濃越



美濃越ルートマップ

# 宇那木山



宇那木山ルートマップ

# 凡 例



崩壊発生源の滑落崖



ガリ



滑落崖痕



地表水の出現位置



地表水の流路



地表水の消える位置



地表流の湧出痕跡



地表流の流下痕跡



土石流が地表を削らずに流下した痕跡がある範囲



2014/8/20災害時の土石流堆積物



砂～シルトを基質とした角礫まじりの崩積土



中～大礫サイズの角礫からなる岩屑堆積物



締まった角礫サイズの角礫からなる岩屑堆積物



坑道の掘削ズリ



マサ化



断層ガウジ（断層）



カタクレーサイト（断層）



石英斑岩・流紋岩



カタクレーサイト化した中～粗粒黒雲母花崗岩



広島花崗岩類  
(中～粗粒黒雲母花崗岩、アプライト、ペグマタイトを含む)



玖珂層群相当相 堆積岩類  
(泥岩、砂岩を主体としチャート、緑色岩、石灰岩を含む)



未調査箇所(国土地理院判読結果※を参考に記入)

※25000地形図に国土地理院：「平成26年8月豪雨8月28・30・31日撮影垂直写真による写真判読図」  
(<http://www.gsi.go.jp/common/000095316.pdf> (2014/11/1アクセス))

$h=0.0m$  : 飛沫の高さ

$d=0.0m$  : 堆積物の厚さ



針(広)葉樹の立木



傾倒した針(広)葉樹



針(広)葉樹の倒木