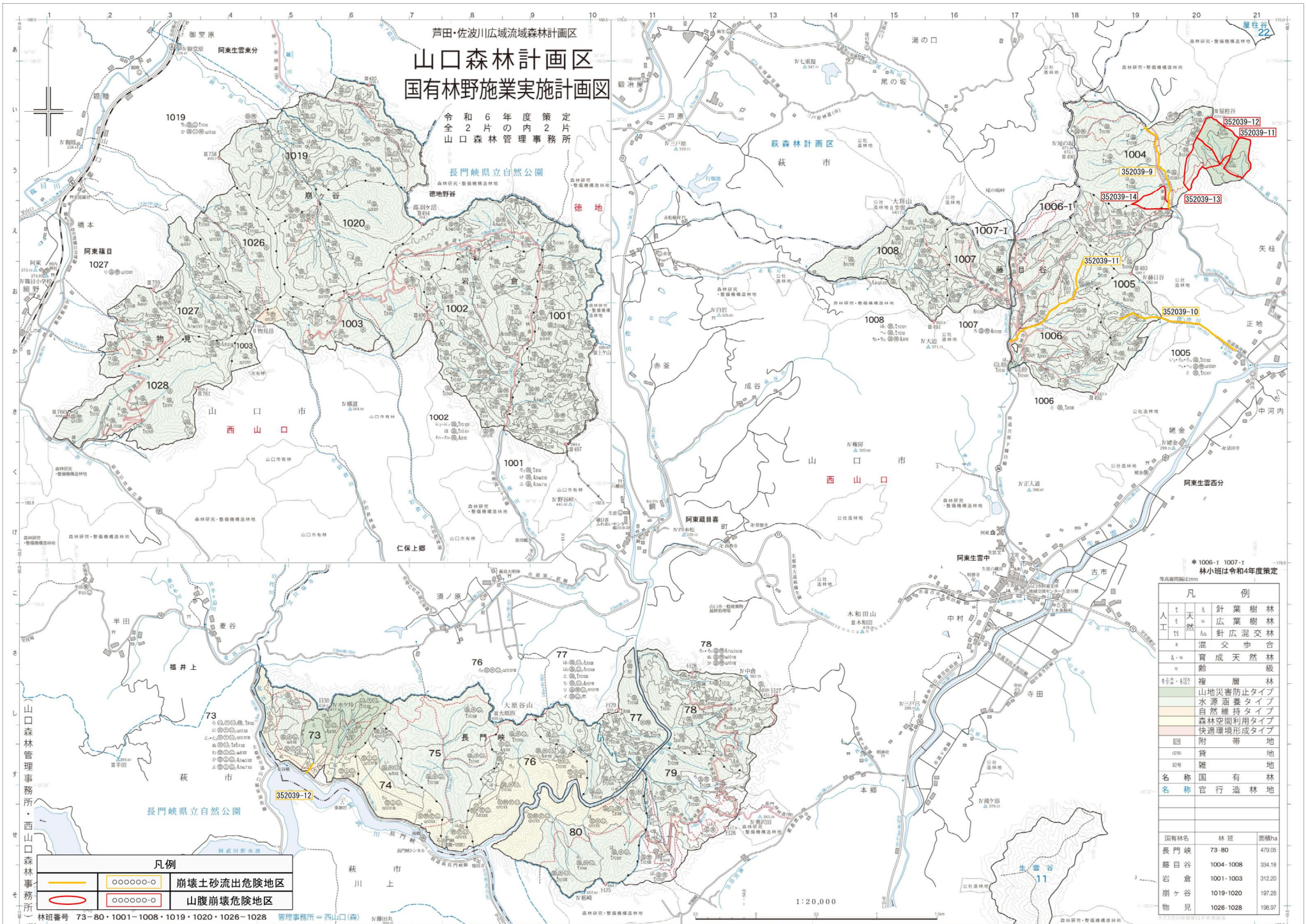


芦田・佐波川広域流域森林計画区  
山口森林計画区  
国有林野施業実施計画図

令和6年度策定  
全2片の内2片  
山口森林管理事務所

長門峡県立自然公園



凡例	
	崩壊土砂流出危険地区
	山腹崩壊危険地区

\*1006-1 1007-1  
林小班は令和4年度策定  
等高線間隔は20m

凡例		
人工	針葉樹林	
天然	広葉樹林	
混交	針広混交林	
歩合	混交歩合	
育成	育成天然林	
齢	齢	
複層	複層林	
山地災害防止	山地災害防止タイプ	
水源涵養	水源涵養タイプ	
自然維持	自然維持タイプ	
森林空間利用	森林空間利用タイプ	
快適環境形成	快適環境形成タイプ	
附帯	附帯地	
貸	貸地	
雑	雑地	
国有林名	林班	
面積	ha	
長門峡	73-80	479.05
藤目谷	1004-1008	334.18
岩倉	1001-1003	312.20
崩ヶ谷	1019-1020	197.28
物見	1026-1028	196.97

1:20,000

林班番号 73-80・1001-1008・1019・1020・1026-1028 管理事務所=西山口(森)