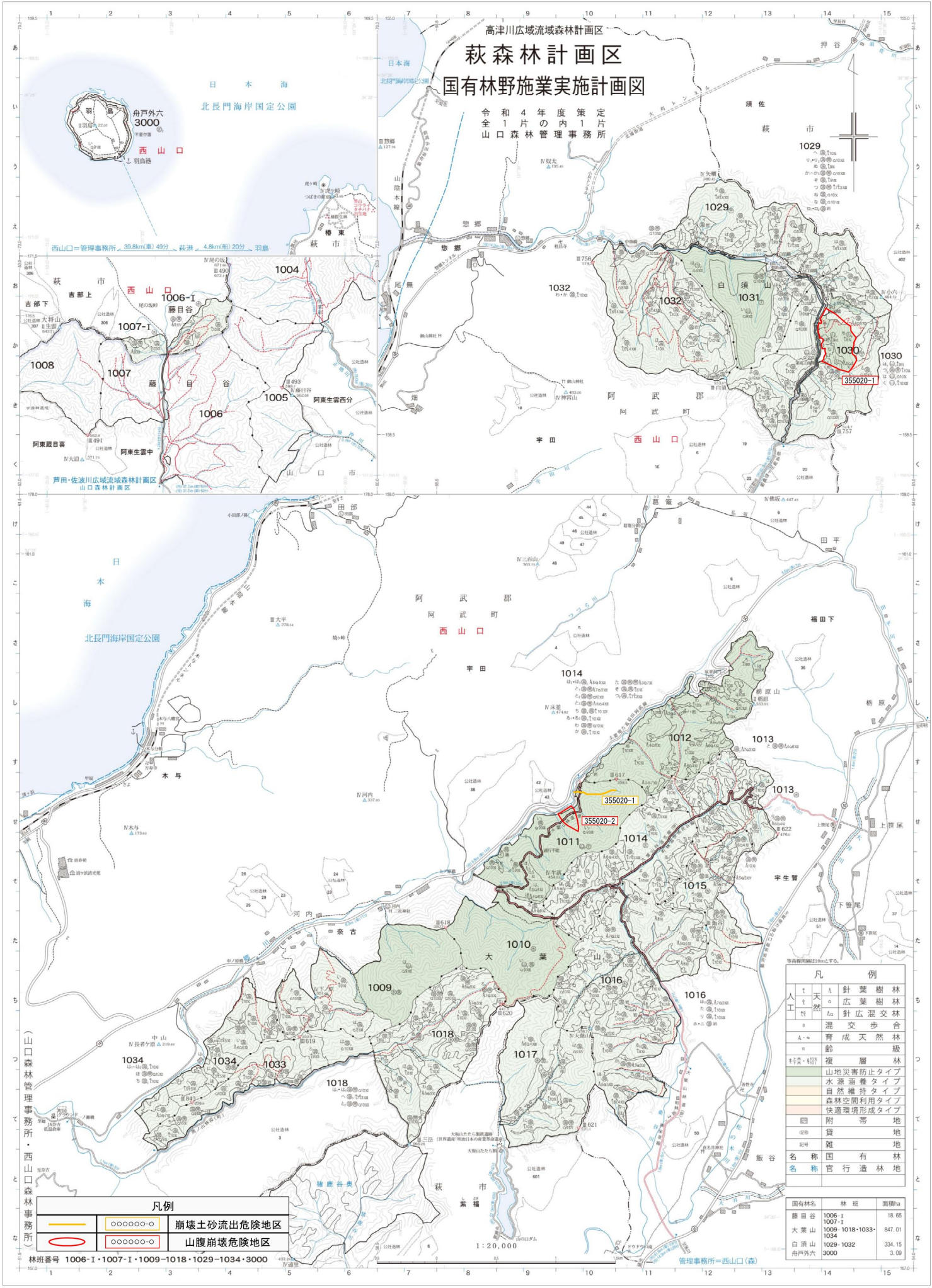


萩森林計画区 国有林野施業実施計画図

令和4年度策定片
全1片の内の1片
山口森林管理事務所



凡例	
t	天然
工	人工
△	針葉樹林
○	広葉樹林
△○	針広混交林
△	混交歩合
△	育成天然林
△	齢
△	複層林
△	山地災害防止タイプ
△	水源涵養タイプ
△	自然維持タイプ
△	森林空間利用タイプ
△	快速環境形成タイプ
△	附帯地
△	貸地
△	雑地
△	名称国有林地
△	名称官庁造林地

国有林名	林班	面積ha
藤目谷	1006-I 1007-I	18.65
大葉山	1009-1018-1033-1034	847.01
白須山	1029-1032	334.15
舟戸外六	3000	3.09

凡例	
○	崩壊土砂流出危険地区
○	山腹崩壊危険地区

林班番号 1006-I・1007-I・1009-1018・1029-1034・3000

(山口森林管理事務所・西山口森林事務所)

管理事務所=西山口(萩)