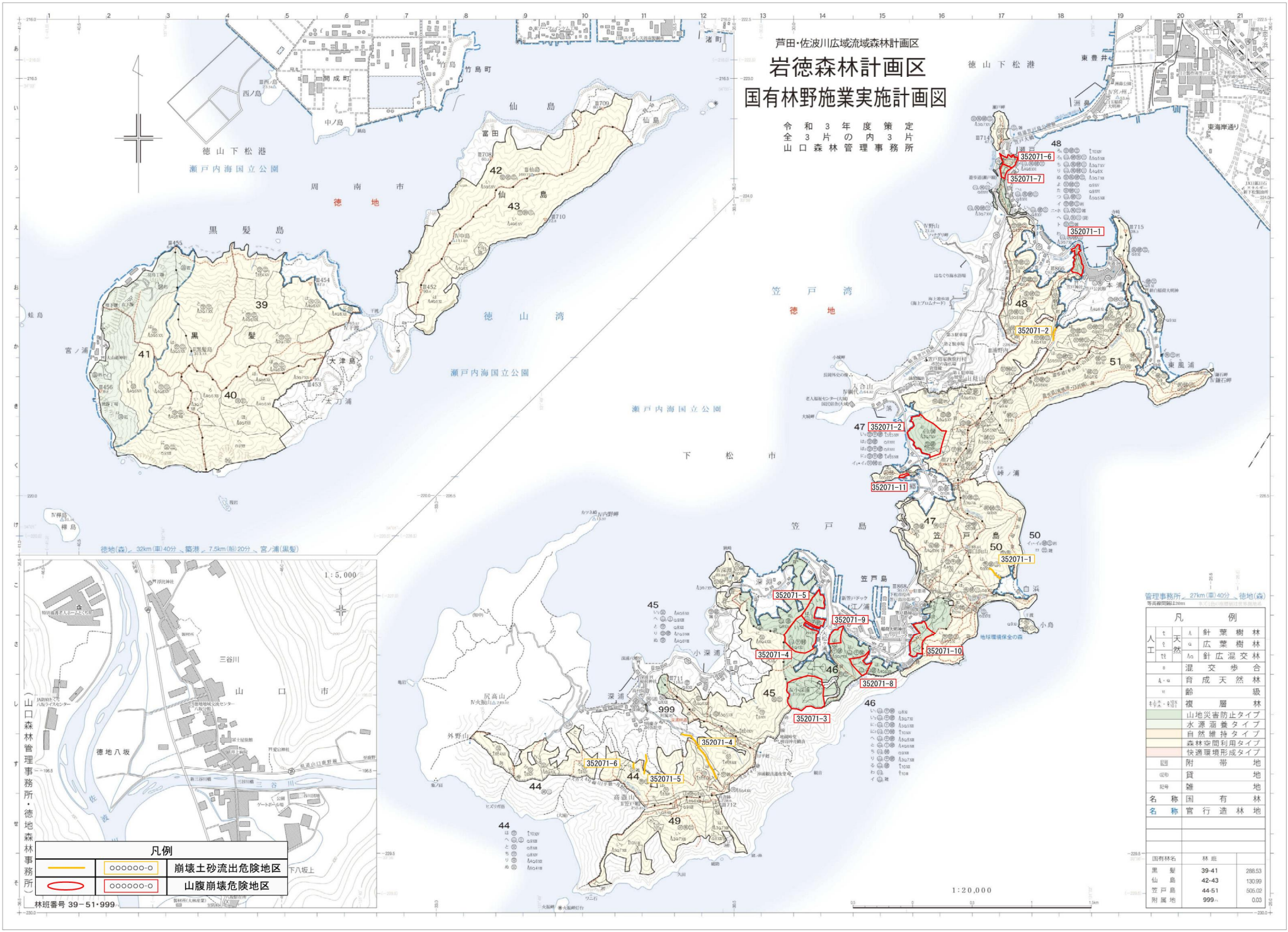


芦田・佐波川広域流域森林計画区
岩徳森林計画区
国有林野施業実施計画図

令和3年度策定
 全3片の内3片
 山口森林管理事務所



凡例	
	崩壊土砂流出危険地区
	山腹崩壊危険地区

管理事務所：27km(国)40分、徳地(森)等高度間隔120m

凡例	
人	天然
工	針葉樹林
針	広葉樹林
葉	針広混交林
樹	混交歩合
林	育成天然林
管	跡
理	級
事	複層林
務	山地災害防止タイプ
所	水源涵養タイプ
・	自然維持タイプ
徳	森林空間利用タイプ
地	快適環境形成タイプ
森	附帯地
林	貧地
事	雑地
務	名称国有林
所	名称官庁造林地

国有林名	林班	面積
黒髪	39-41	288.53
仙島	42-43	130.99
笠戸島	44-51	505.02
附属地	999	0.03