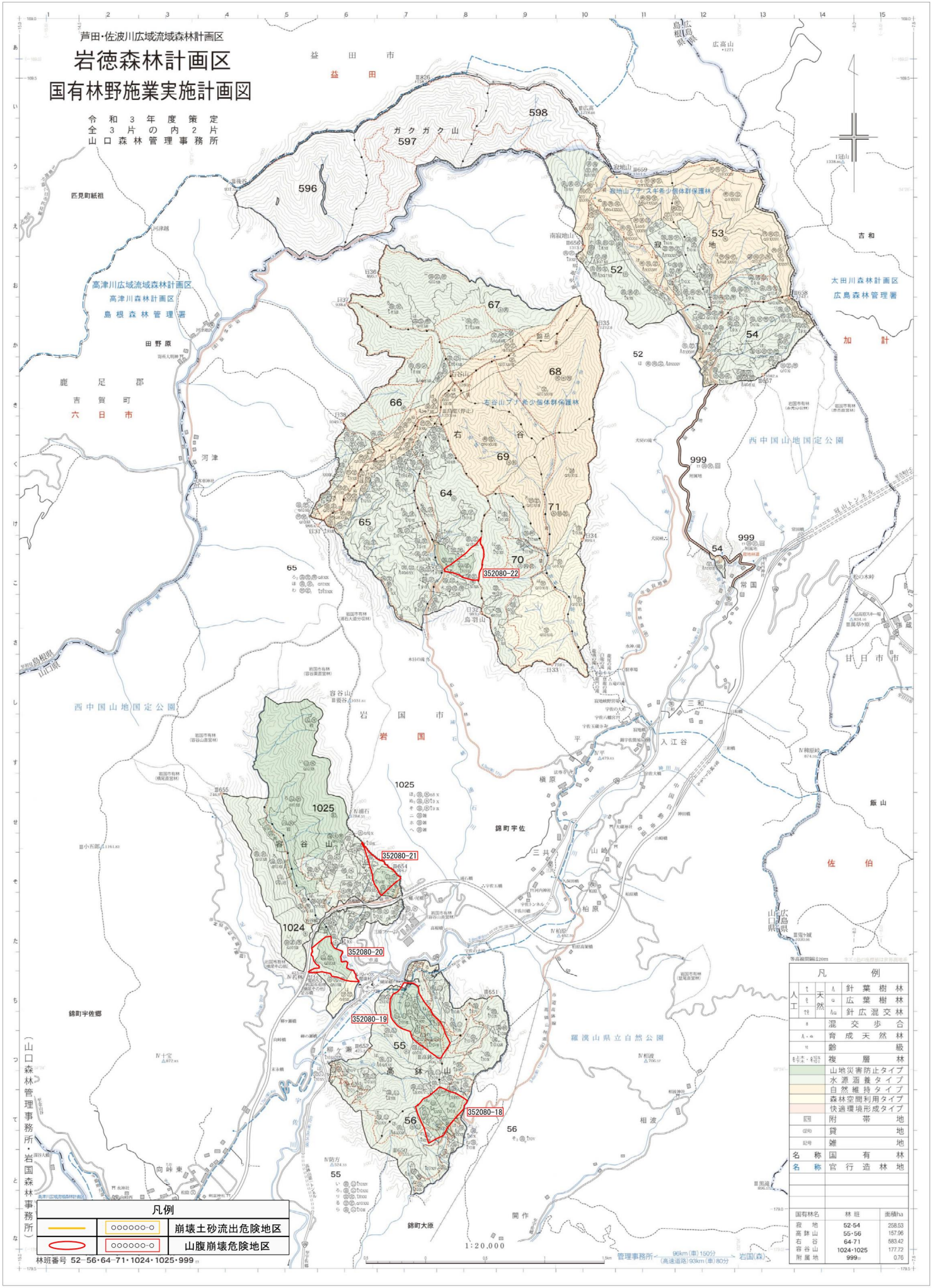


芦田・佐波川広域流域森林計画区

# 岩徳森林計画区

## 国有林野施業実施計画図

令和3年度策定  
全3片の内2片  
山口森林管理事務所



凡例	
○	針葉樹林
□	広葉樹林
△	針広混交林
◇	混交歩合
○	育成天然林
○	齢級
○	複層林
○	山地災害防止タイプ
○	水源涵養タイプ
○	自然維持タイプ
○	森林空間利用タイプ
○	快速環境形成タイプ
○	附帯環境タイプ
○	附帯地
○	雑地
○	雑地
名称	国有林
名称	官行造林地

国有林名	林班	面積ha
霞地	52-54	258.53
高野山	55-56	157.96
石谷	64-71	383.42
岩徳	1024-1025	177.72
附屬地	999	0.76

凡例	
○	崩壊土砂流出危険地区
○	山腹崩壊危険地区

林班番号 52・56・64・71・1024・1025・999

1:20,000

管理事務所 90km(車)150分  
(高速道路)90km(車)80分 岩徳(森)