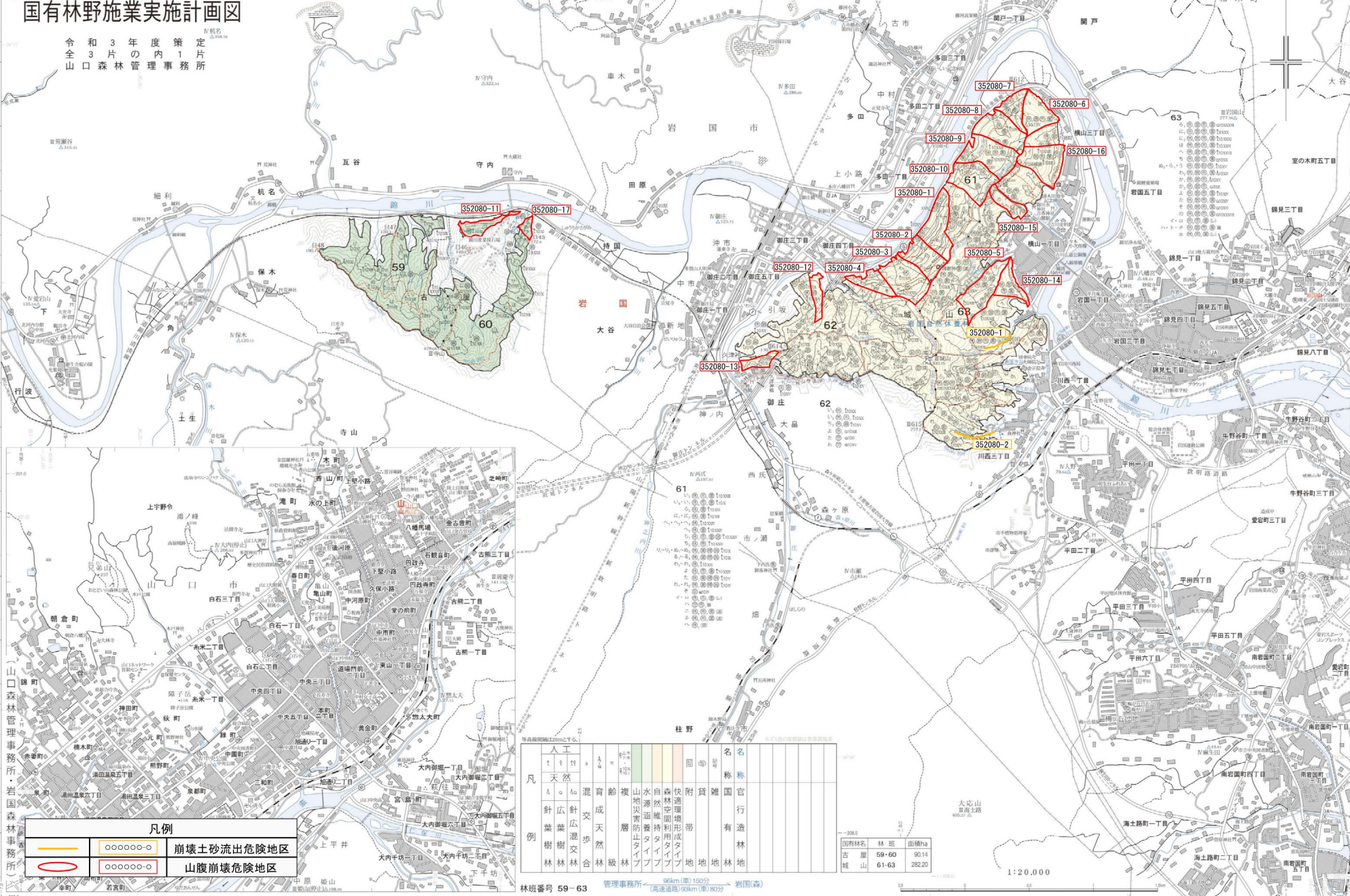


芦田・佐波川広域流域森林計画区
岩徳森林計画区
 国有林野施業実施計画図

令和3年度策定
 全3片の内1片
 山口森林管理事務所



凡例	人工	天然	混成	育齢	複層	山地災害防止タイプ	水源地維持タイプ	森林空間形成タイプ	自然維持タイプ	快速環境形成タイプ	附帯	雑種	官有	国有	行	造	林	地
針葉樹交合林	針葉樹交合林	針葉樹交合林	針葉樹交合林	針葉樹交合林	針葉樹交合林	針葉樹交合林	針葉樹交合林	針葉樹交合林	針葉樹交合林	針葉樹交合林	針葉樹交合林	針葉樹交合林	針葉樹交合林	針葉樹交合林	針葉樹交合林	針葉樹交合林	針葉樹交合林	針葉樹交合林

凡例	
	崩壊土砂流出危険地区
	山腹崩壊危険地区

国有林名	林班	面積ha
古屋山	59-60	90.14
城山	61-63	282.20

林班番号 59-63 管理事務所 山口森林管理事務所 (高尾通163km 809) 岩国(森)

1:20,000