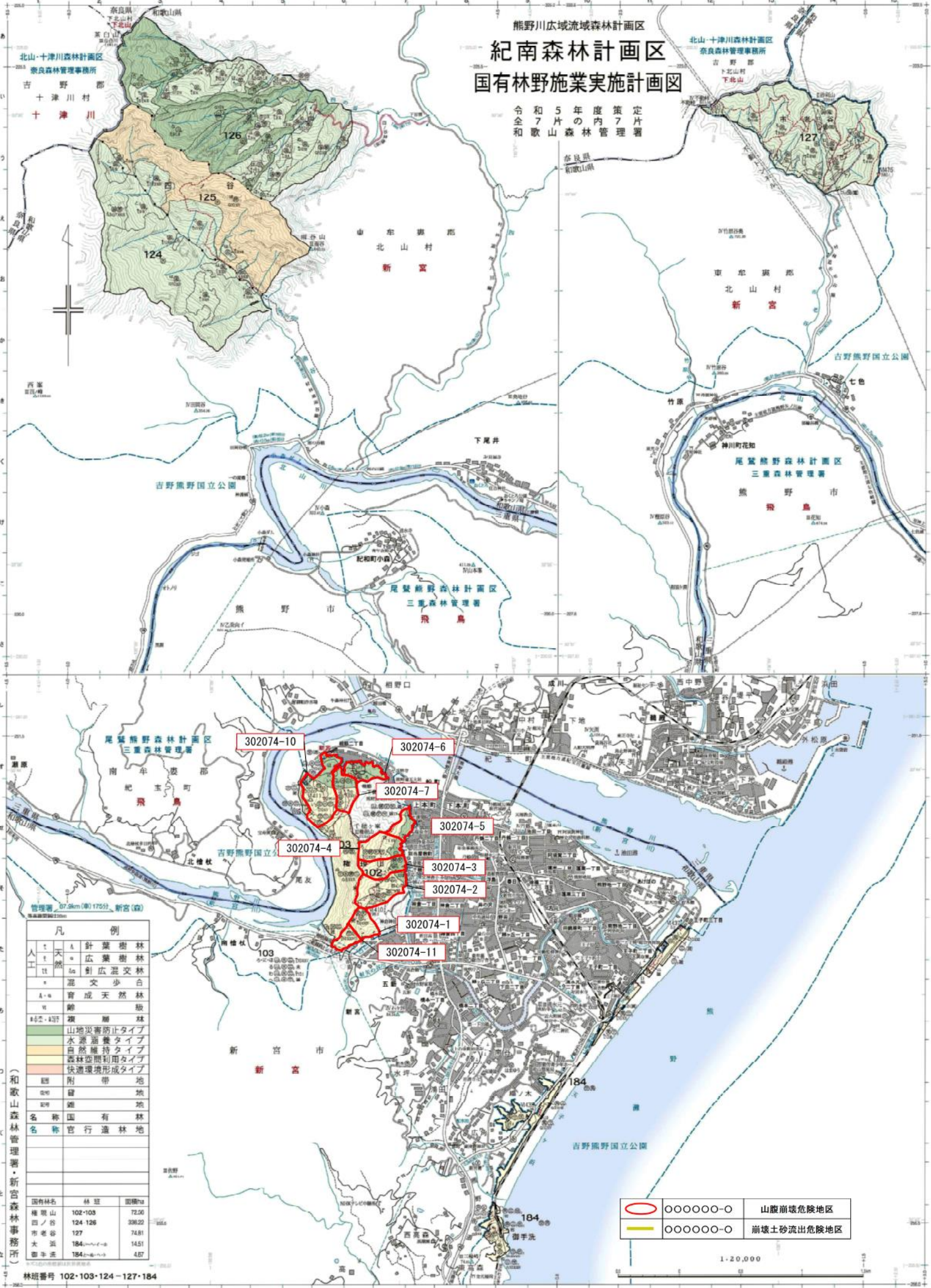


熊野川広域流域森林計画区
紀南森林計画区
 国有林野施業実施計画図

令和5年度策定
 令和7年度内7片
 和歌山森林管理署



凡 例		
針葉樹林	針葉樹林	
広葉樹林	広葉樹林	
針広混交林	針広混交林	
混交少合	混交少合	
育成天然林	育成天然林	
緩	緩	
複層林	複層林	
山地災害防止タイプ	山地災害防止タイプ	
水源涵養タイプ	水源涵養タイプ	
自然維持タイプ	自然維持タイプ	
森林遊楽利用タイプ	森林遊楽利用タイプ	
快速環境形成タイプ	快速環境形成タイプ	
附帯地	附帯地	
地	地	
地	地	
地	地	
名称 国有林	名称 国有林	
名称 官行造林地	名称 官行造林地	
国有林名	林班	
面積ha		
権現山	102-103	72.90
四ノ谷	124-126	336.22
市者谷	127	74.81
大浜	184	145.1
御幸堂	184	4.27

	〇〇〇〇〇-〇	山腹前壊危険地区
	〇〇〇〇〇-〇	前壊土砂流出危険地区

1:20,000