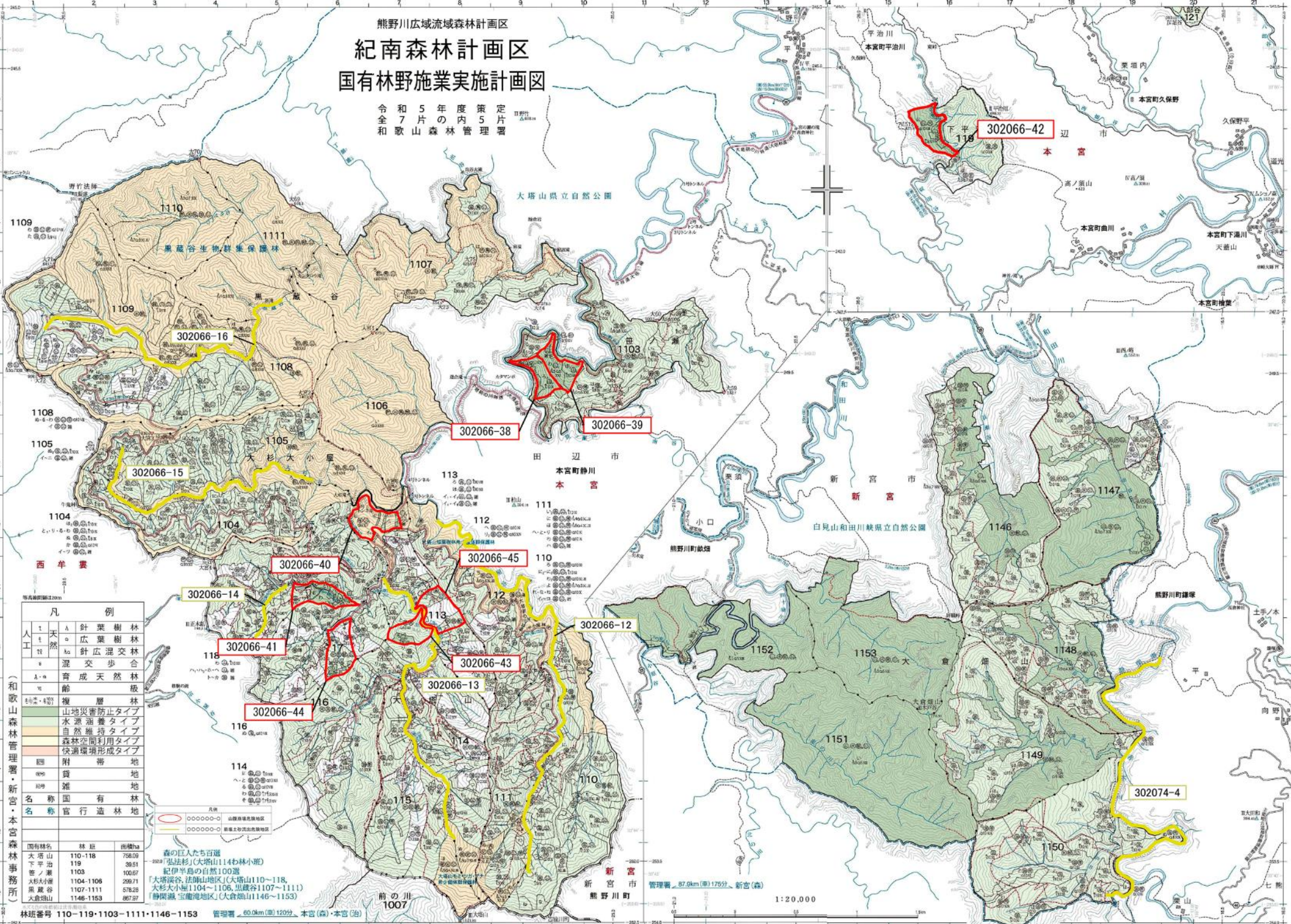


熊野川広域流域森林計画区
紀南森林計画区
国有林野施業実施計画図

令和5年度策定片
 令和7年内5片
 和歌山森林管理署



凡例

人工	天然	針葉樹林
天然	広葉樹林	
	針広混交林	
	混交歩合	
	育成天然林	
	齢層級	
	複層林	
	山地災害防止タイプ	
	水源涵養タイプ	
	自然維持タイプ	
	森林空間利用タイプ	
	快適環境形成タイプ	
	附帯地	
	貸地	
	雑地	
	名称国有林	
	名称官有造林地	

国有林名	林班	面積ha
大塔山	110~118	750.09
下平治	119	30.51
野ノ瀬	1103	100.67
大杉大屋	1104~1106	298.71
黒蔵谷	1107~1111	578.28
大倉山	1146~1153	867.97

森の巨人たち百選
 大塔山(大塔山114林小部)
 紀伊半島の自然(大塔山)
 大塔山(大塔山110~118, 大杉大屋1104~1106, 黒蔵谷1107~1111)
 静閑寂 宝龍滝地区(大倉山1146~1153)



林班番号 110・119・1103・1111・1146・1153
 管理署 60.0km(西)120分・本宮(森)本宮(治)

新宮市 管理署 87.0km(東)175分・新宮(森)

1:20,000

(和歌山森林管理署・新宮・本宮森林事務所)