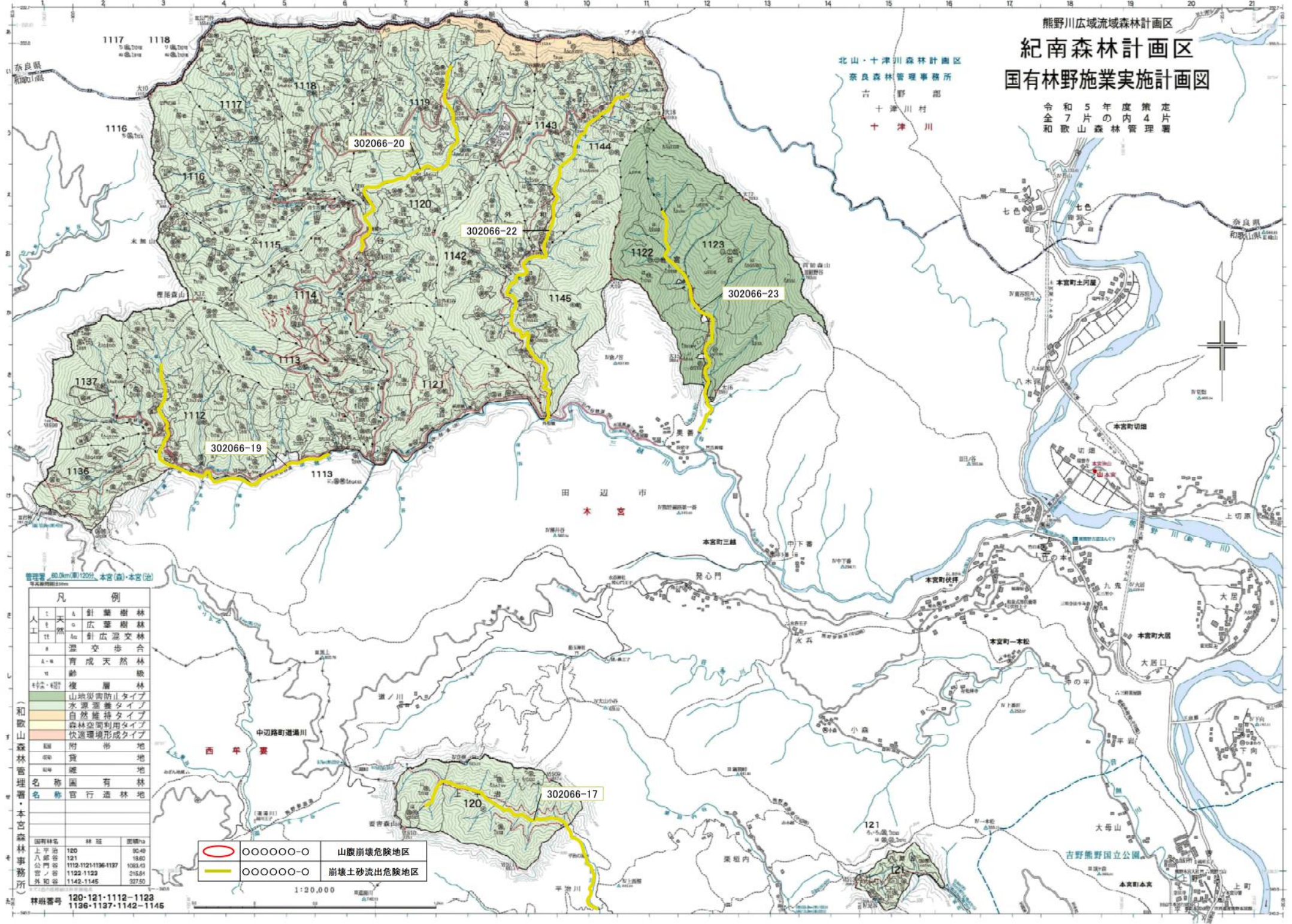


熊野川広域流域森林計画区
紀南森林計画区
国有林野施業実施計画図

北山・十津川森林計画区
 奈良森林管理事務所
 吉野郡
 十津川村
 十津川

令和5年度策定
 片内4
 令和7年以内
 和歌山森林管理署



管理区 80.0km(国)1209、本宮(森)本宮(林)

凡例	
針葉樹林	針葉樹林
広葉樹林	広葉樹林
針広混交林	針広混交林
混交歩合	混交歩合
育成天然林	育成天然林
跡地	跡地
複層林	複層林
山地災害防止タイプ	山地災害防止タイプ
水源涵養タイプ	水源涵養タイプ
自然維持タイプ	自然維持タイプ
森林空間利用タイプ	森林空間利用タイプ
快速環境形成タイプ	快速環境形成タイプ
附帯地	附帯地
荒地	荒地
雑地	雑地
名称国有林	名称国有林
名称官行造林地	名称官行造林地

	〇〇〇〇〇〇-〇	山腹前壊危険地区
	〇〇〇〇〇〇-〇	前壊土砂流出危険地区

国有林名 林冠 面積ha
 上平谷 120 90.48
 八郎谷 121 18.60
 公門谷 1112-1121-1136-1137 1083.43
 宮ノ谷 1122-1123 216.81
 外郎谷 1142-1145 327.50

1:20,000