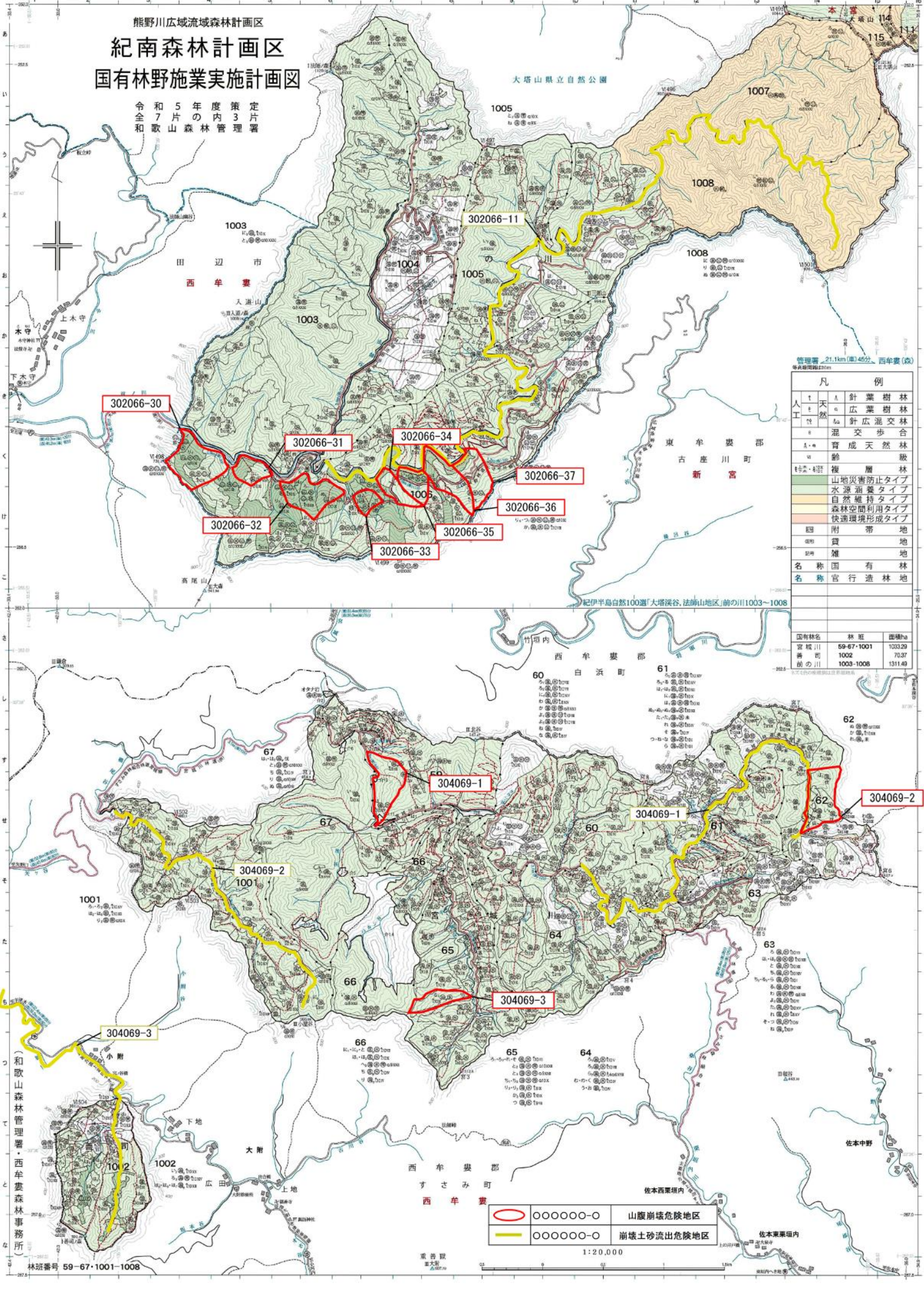


熊野川広域流域森林計画区  
**紀南森林計画区**  
 国有林野施業実施計画図

令和5年度策定  
 7片の内3片  
 和歌山森林管理署



管理署 21.1km (幅45分) 西牟婁 (森)  
 等高線間隔20m

| 凡 例         |           |
|-------------|-----------|
| 人工          | 天然        |
| 針葉樹林        | 広葉樹林      |
| 針広混交林       | 混交歩合      |
| 育成天然林       | 齢         |
| 複層林         | 山地災害防止タイプ |
| 水源涵養タイプ     | 自然維持タイプ   |
| 森林空間利用タイプ   | 快速環境形成タイプ |
| 附帯地         | 賞地        |
| 雑地          | 名称国 有 林   |
| 名称官 行 造 林 地 |           |

| 国有林名  | 林 班        | 面積ha    |
|-------|------------|---------|
| 宮城川   | 59-67-1001 | 1033.29 |
| 前 野 川 | 1002       | 70.37   |
| 前 野 川 | 1003-1008  | 1311.49 |

|  |            |
|--|------------|
|  | 山腹崩壊危険地区   |
|  | 前壊土砂流出危険地区 |

(和歌山森林管理署  
 西牟婁森林事務所)

林班番号 59-67-1001-1008

重 複 製  
 日 大 本  
 2023.09

1:20,000