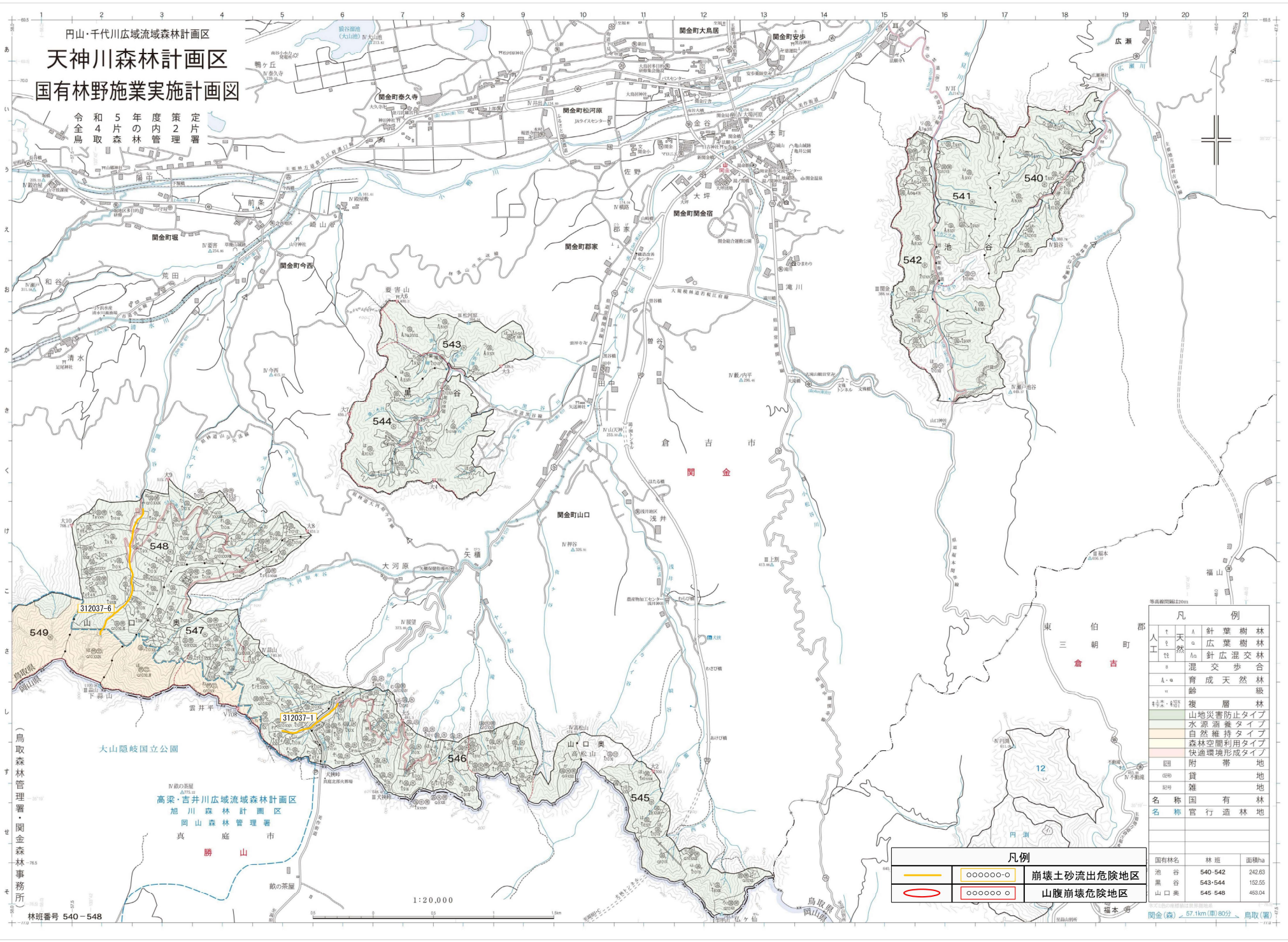


円山・千代川広域流域森林計画区  
**天神川森林計画区**  
 国有林野施業実施計画図

令和5年度策定片  
 令和4年度管内  
 令全鳥取



凡例	
▲	針葉樹林
△	広葉樹林
○	針広混交林
◇	混交歩合
A・a	育成天然林
u	跡
■	復層林
■	山地災害防止タイプ
■	水源涵養タイプ
■	自然維持タイプ
■	森林空間利用タイプ
■	快適環境形成タイプ
■	附帯地
■	貸地
■	雑地
名称	国有林
名称	官行造林地

凡例		
○	崩壊土砂流出危険地区	
○	山腹崩壊危険地区	

国有林名	林班	面積ha
池谷	540-542	242.63
黒谷	543-544	152.55
山口奥	545-548	483.04

(鳥取森林管理署・関金森林事務所)

林班番号 540-548

1:20,000

関金(森) 57.1km(車)80分 鳥取(備)