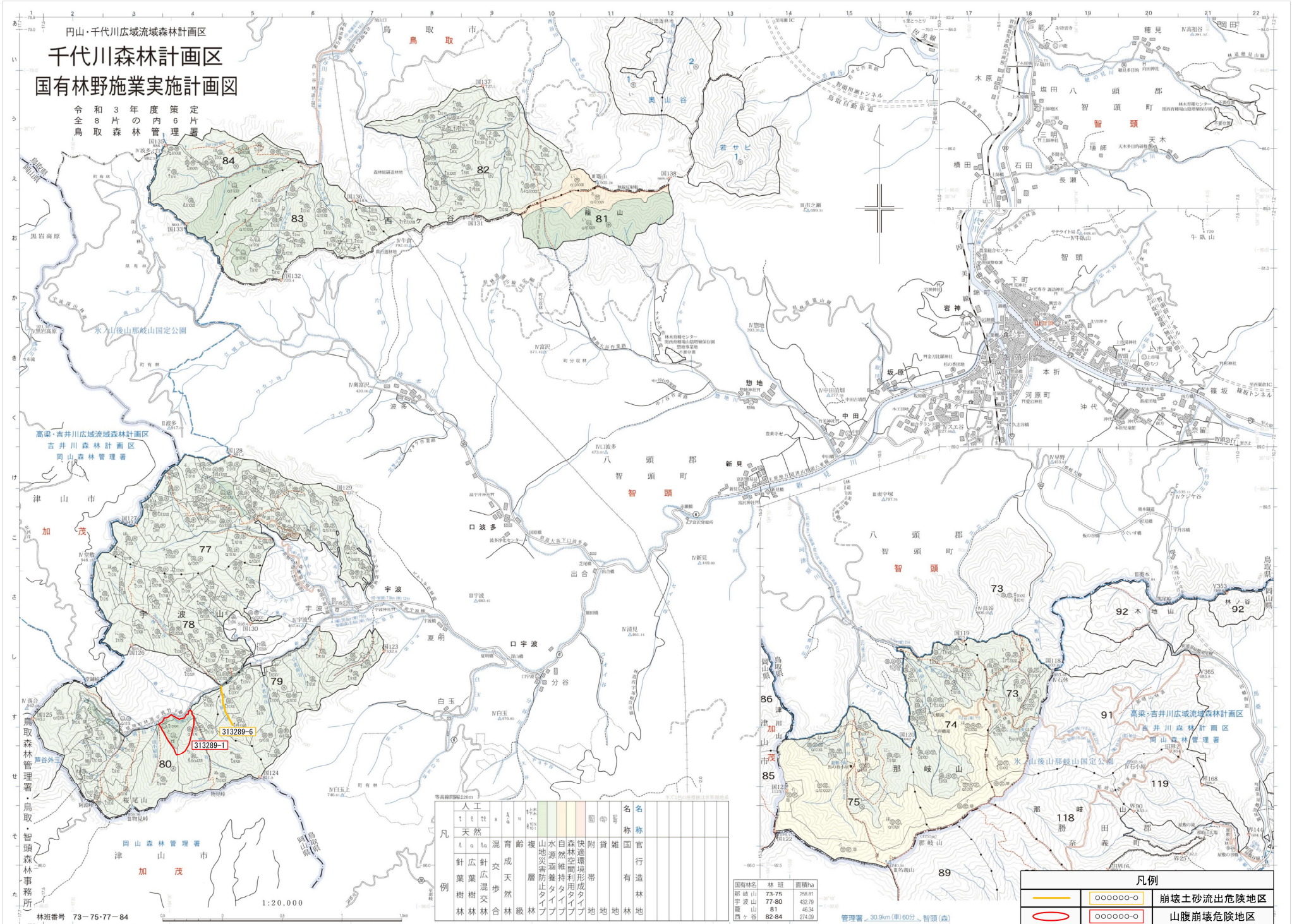


円山・千代川広域流域森林計画区
千代川森林計画区
国有林野施策実施計画図

令和3年度策定
 8片内6片
 鳥取県森林管理署



凡例	人工	天然	混交	齢成	複層	山地災害防止タイプ	水源涵養タイプ	自然維持タイプ	森林空間形成タイプ	快速環境形成タイプ	付帯	園地	雑用	官有	名称
針葉樹林	針葉樹林	針葉樹林	針葉樹林	針葉樹林	針葉樹林	針葉樹林	針葉樹林	針葉樹林	針葉樹林	針葉樹林	針葉樹林	針葉樹林	針葉樹林	針葉樹林	針葉樹林
針広混交林	針広混交林	針広混交林	針広混交林	針広混交林	針広混交林	針広混交林	針広混交林	針広混交林	針広混交林	針広混交林	針広混交林	針広混交林	針広混交林	針広混交林	針広混交林
広葉樹林	広葉樹林	広葉樹林	広葉樹林	広葉樹林	広葉樹林	広葉樹林	広葉樹林	広葉樹林	広葉樹林	広葉樹林	広葉樹林	広葉樹林	広葉樹林	広葉樹林	広葉樹林
雑用林	雑用林	雑用林	雑用林	雑用林	雑用林	雑用林	雑用林	雑用林	雑用林	雑用林	雑用林	雑用林	雑用林	雑用林	雑用林
園地	園地	園地	園地	園地	園地	園地	園地	園地	園地	園地	園地	園地	園地	園地	園地
雑用林	雑用林	雑用林	雑用林	雑用林	雑用林	雑用林	雑用林	雑用林	雑用林	雑用林	雑用林	雑用林	雑用林	雑用林	雑用林
官有林	官有林	官有林	官有林	官有林	官有林	官有林	官有林	官有林	官有林	官有林	官有林	官有林	官有林	官有林	官有林
名称	名称	名称	名称	名称	名称	名称	名称	名称	名称	名称	名称	名称	名称	名称	名称

国有林名	林班	面積ha
那岐山	73-75	268.81
宇波山	77-80	432.79
龍山	81	46.34
西ヶ谷	82-84	274.00

凡例	
	崩壊土砂流出危険地区
	山腹崩壊危険地区