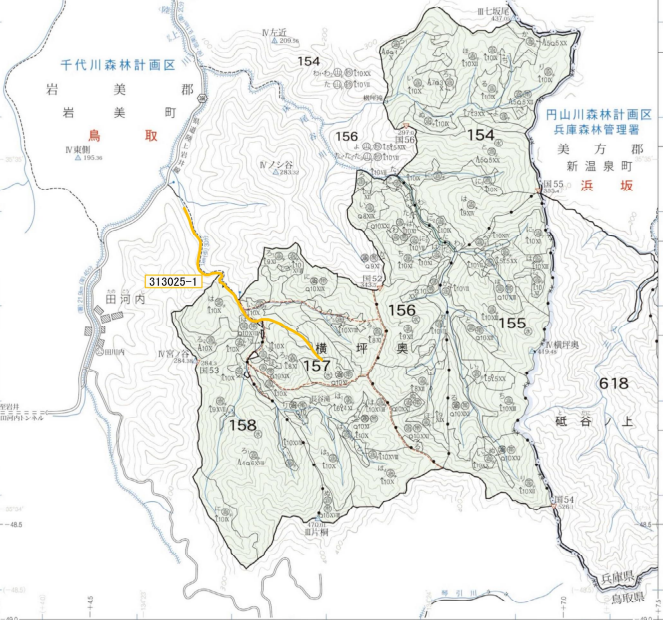
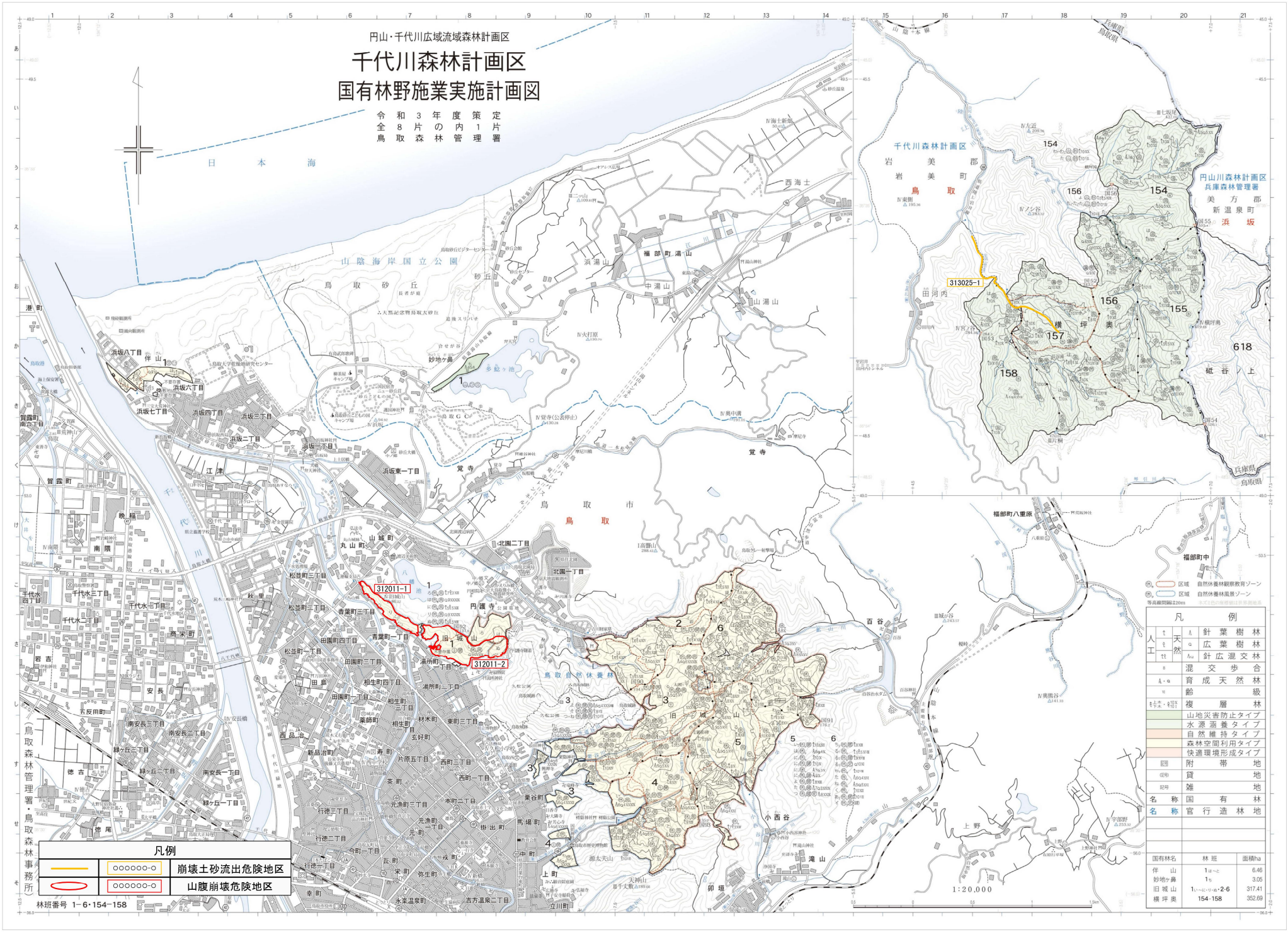


円山・千代川広域流域森林計画区  
**千代川森林計画区**  
**国有林野施業実施計画図**

令和3年度策定  
 全8片の内1片  
 鳥取森林管理署



凡例		
人	天然	針葉樹林
人	天然	広葉樹林
人	天然	針広混交林
人	天然	混交天然合
人	人工	育成天然林
人	人工	齢級
人	人工	複層林
人	人工	山地災害防止タイプ
人	人工	水源涵養タイプ
人	人工	自然維持タイプ
人	人工	森林空間利用タイプ
人	人工	快適環境形成タイプ
人	人工	附帯地
人	人工	貸地
人	人工	雑地
人	人工	名称国有林
人	人工	名称官庁造林地

国有林名	林班	面積ha
伴山	1a~c	6.46
妙地ヶ鼻	1b	3.05
旧城山	1b~c, 2a~2c, 2b	317.41
樺坪奥	154-158	352.69

凡例	
	崩壊土砂流出危険地区
	山腹崩壊危険地区

林班番号 1-6・154-158

1:20,000