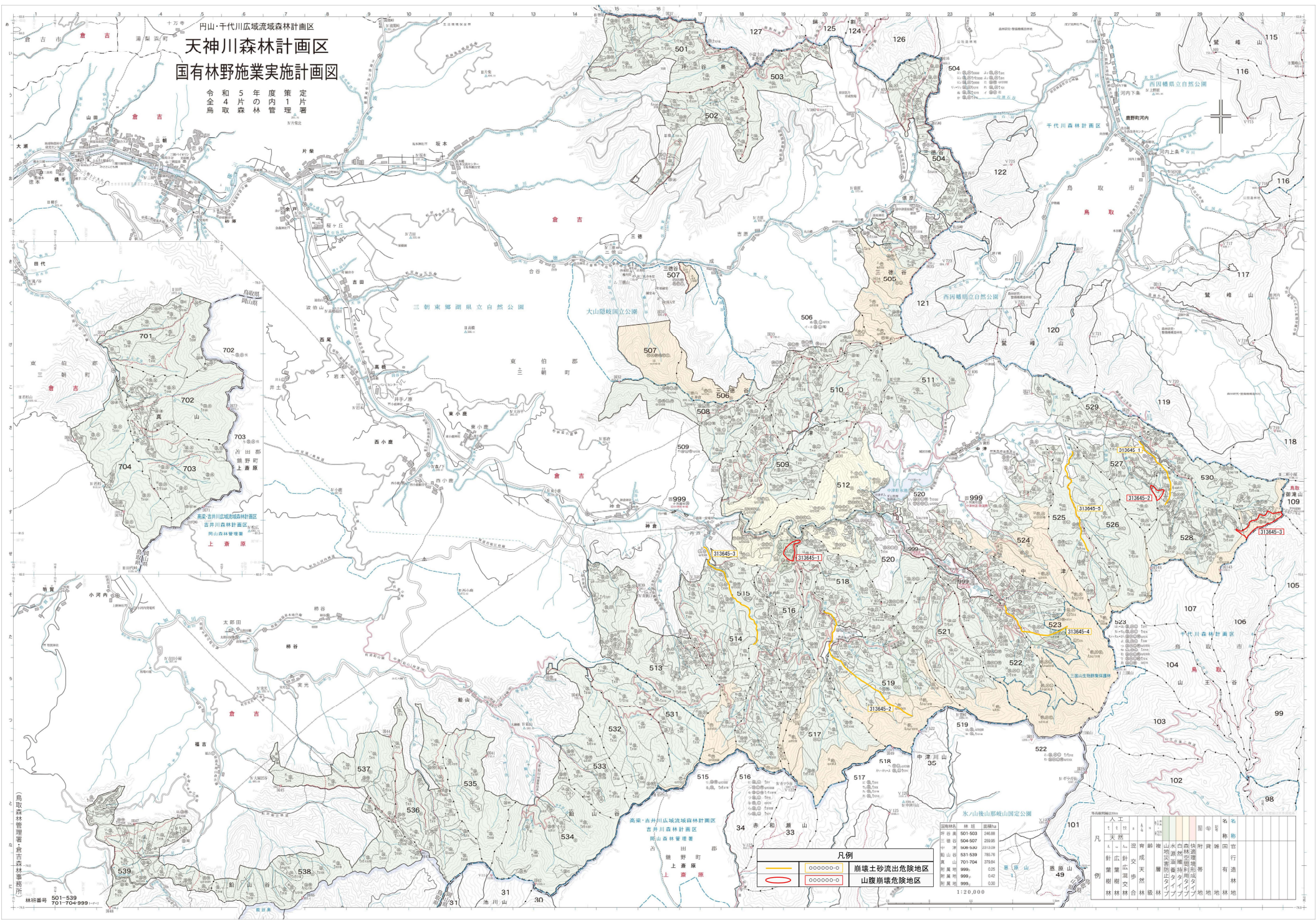


丹山・千代川広域流域森林計画区  
**天神川森林計画区**  
**国有林野施業実施計画図**

策 定 片 署  
 度 内 管 理  
 年 の 林  
 5 片 森  
 和 4 取  
 令 全 鳥



**凡例**

	崩壊土砂流出危険地区
	山腹崩壊危険地区

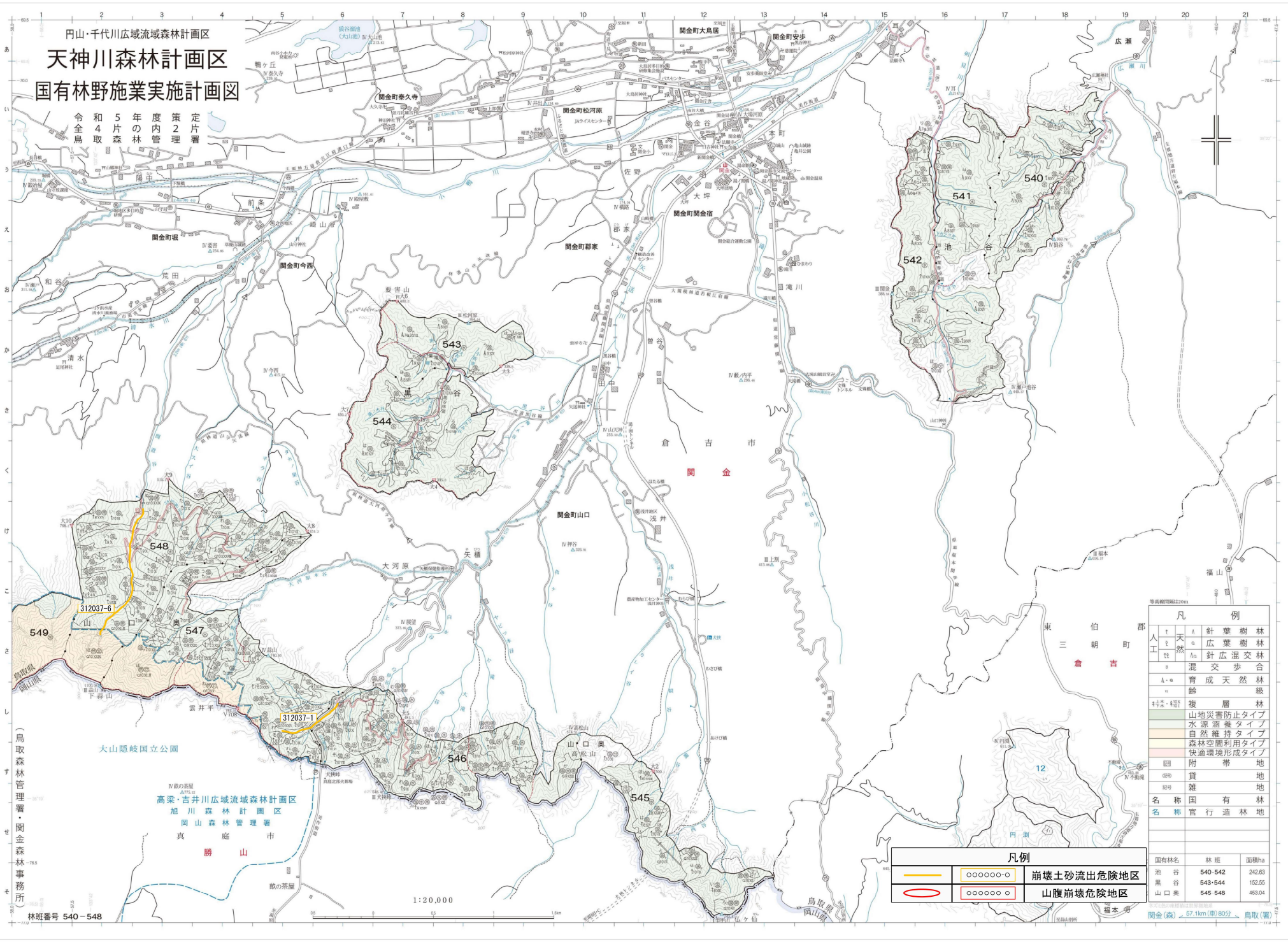
**水ノ山後山崩壊山固定公園**

国別	林種	面積ha
丹波	501-503	248.8
三河	504-507	299.9
丹波	508-509	203.0
丹波	510-511	203.0
丹波	512-513	203.0
丹波	514-515	203.0
丹波	516-517	203.0
丹波	518-519	203.0
丹波	520-521	203.0
丹波	522-523	203.0
丹波	524-525	203.0
丹波	526-527	203.0
丹波	528-529	203.0
丹波	530-531	203.0
丹波	532-533	203.0
丹波	534-535	203.0
丹波	536-537	203.0
丹波	538-539	203.0

凡	林種	面積ha	備	名
1	杉	11.1	12	国
2	松	11.1	13	国
3	楠	11.1	14	国
4	栗	11.1	15	国
5	椎	11.1	16	国
6	桐	11.1	17	国
7	柿	11.1	18	国
8	楓	11.1	19	国
9	槲	11.1	20	国
10	栎	11.1	21	国
11	山	11.1	22	国
12	木	11.1	23	国
13	立	11.1	24	国
14	木	11.1	25	国
15	立	11.1	26	国
16	木	11.1	27	国
17	立	11.1	28	国
18	木	11.1	29	国
19	立	11.1	30	国
20	木	11.1	31	国
21	立	11.1	32	国
22	木	11.1	33	国
23	立	11.1	34	国
24	木	11.1	35	国
25	立	11.1	36	国
26	木	11.1	37	国
27	立	11.1	38	国
28	木	11.1	39	国
29	立	11.1	40	国
30	木	11.1	41	国
31	立	11.1	42	国
32	木	11.1	43	国
33	立	11.1	44	国
34	木	11.1	45	国
35	立	11.1	46	国
36	木	11.1	47	国
37	立	11.1	48	国
38	木	11.1	49	国
39	立	11.1	50	国
40	木	11.1	51	国
41	立	11.1	52	国
42	木	11.1	53	国
43	立	11.1	54	国
44	木	11.1	55	国
45	立	11.1	56	国
46	木	11.1	57	国
47	立	11.1	58	国
48	木	11.1	59	国
49	立	11.1	60	国
50	木	11.1	61	国
51	立	11.1	62	国
52	木	11.1	63	国
53	立	11.1	64	国
54	木	11.1	65	国
55	立	11.1	66	国
56	木	11.1	67	国
57	立	11.1	68	国
58	木	11.1	69	国
59	立	11.1	70	国
60	木	11.1	71	国
61	立	11.1	72	国
62	木	11.1	73	国
63	立	11.1	74	国
64	木	11.1	75	国
65	立	11.1	76	国
66	木	11.1	77	国
67	立	11.1	78	国
68	木	11.1	79	国
69	立	11.1	80	国
70	木	11.1	81	国
71	立	11.1	82	国
72	木	11.1	83	国
73	立	11.1	84	国
74	木	11.1	85	国
75	立	11.1	86	国
76	木	11.1	87	国
77	立	11.1	88	国
78	木	11.1	89	国
79	立	11.1	90	国
80	木	11.1	91	国
81	立	11.1	92	国
82	木	11.1	93	国
83	立	11.1	94	国
84	木	11.1	95	国
85	立	11.1	96	国
86	木	11.1	97	国
87	立	11.1	98	国
88	木	11.1	99	国
89	立	11.1	100	国
90	木	11.1	101	国
91	立	11.1	102	国
92	木	11.1	103	国
93	立	11.1	104	国
94	木	11.1	105	国
95	立	11.1	106	国
96	木	11.1	107	国
97	立	11.1	108	国
98	木	11.1	109	国
99	立	11.1	110	国
100	木	11.1	111	国
101	立	11.1	112	国
102	木	11.1	113	国
103	立	11.1	114	国
104	木	11.1	115	国
105	立	11.1	116	国
106	木	11.1	117	国
107	立	11.1	118	国
108	木	11.1	119	国
109	立	11.1	120	国
110	木	11.1	121	国
111	立	11.1	122	国
112	木	11.1	123	国
113	立	11.1	124	国
114	木	11.1	125	国
115	立	11.1	126	国
116	木	11.1	127	国
117	立	11.1	128	国
118	木	11.1	129	国
119	立	11.1	130	国
120	木	11.1	131	国
121	立	11.1	132	国
122	木	11.1	133	国
123	立	11.1	134	国
124	木	11.1	135	国
125	立	11.1	136	国
126	木	11.1	137	国
127	立	11.1	138	国
128	木	11.1	139	国
129	立	11.1	140	国
130	木	11.1	141	国
131	立	11.1	142	国
132	木	11.1	143	国
133	立	11.1	144	国
134	木	11.1	145	国
135	立	11.1	146	国
136	木	11.1	147	国
137	立	11.1	148	国
138	木	11.1	149	国
139	立	11.1	150	国
140	木	11.1	151	国
141	立	11.1	152	国
142	木	11.1	153	国
143	立	11.1	154	国
144	木	11.1	155	国
145	立	11.1	156	国
146	木	11.1	157	国
147	立	11.1	158	国
148	木	11.1	159	国
149	立	11.1	160	国
150	木	11.1	161	国
151	立	11.1	162	国
152	木	11.1	163	国
153	立	11.1	164	国
154	木	11.1	165	国
155	立	11.1	166	国
156	木	11.1	167	国
157	立	11.1	168	国
158	木	11.1	169	国
159	立	11.1	170	国
160	木	11.1	171	国
161	立	11.1	172	国
162	木	11.1	173	国
163	立	11.1	174	国
164	木	11.1	175	国
165	立	11.1	176	国
166	木	11.1	177	国
167	立	11.1	178	国
168	木	11.1	179	国
169	立	11.1	180	国
170	木	11.1	181	国
171	立	11.1	182	国
172	木	11.1	183	国
173	立	11.1	184	国
174	木	11.1	185	国
175	立	11.1	186	国
176	木	11.1	187	国
177	立	11.1	188	国
178	木	11.1	189	国
179	立	11.1	190	国
180	木	11.1	191	国
181	立	11.1	192	国
182	木	11.1	193	国
183	立	11.1	194	国
184	木	11.1	195	国
185	立	11.1	196	国
186	木	11.1	197	国
187	立	11.1	198	国
188	木	11.1	199	国
189	立	11.1	200	国
190	木	11.1	201	国
191	立	11.1	202	国
192	木	11.1	203	国
193	立	11.1	204	国
194	木	11.1	205	国
195	立	11.1	206	国
196	木	11.1	207	国
197	立	11.1	208	国
198	木	11.1	209	国
199	立	11.1	210	国
200	木	11.1	211	国
201	立	11.1	212	国
202	木	11.1	213	国
203	立	11.1	214	国
204	木	11.1	215	国
205	立	11.1	216	国
206	木	11.1	217	国
207	立	11.1	218	国
208	木	11.1	219	国
209	立	11.1	220	国
210	木	11.1	221	国
211	立	11.1	222	国
212	木	11.1	223	国
213	立	11.1	224	国
214	木	11.1	225	国
215	立	11.1	226	国
216	木	11.1	227	国
217	立	11.1	228	国
218	木	11.1	229	国
219	立	11.1	230	国
220	木	11.1	231	国
221	立	11.1	232	国
222	木	11.1	233	国
223	立	11.1	234	国
224	木	11.1	235	国
225	立	11.1	236	国
226	木	11.1	237	国
227	立	11.1	238	国
228	木	11.1	239	国
229	立	11.1	240	国
230	木	11.1	241	国

円山・千代川広域流域森林計画区  
**天神川森林計画区**  
 国有林野施業実施計画図

令和5年度策定片  
 令和4年度管内  
 令全鳥取



凡例	
▲	針葉樹林
△	広葉樹林
○	針広混交林
◇	混交歩合
A・a	育成天然林
u	跡級
■	復層林
■	山地災害防止タイプ
■	水源涵養タイプ
■	自然維持タイプ
■	森林空間利用タイプ
■	快適環境形成タイプ
■	附帯地
■	貸地
■	雑地
■	名称国有林
■	名称官行造林地

凡例		
○	崩壊土砂流出危険地区	
○	山腹崩壊危険地区	
○	国有林名	面積ha
池谷	540-542	242.63
黒谷	543-544	152.55
山口奥	545-548	483.04

(鳥取森林管理署・関金森林事務所)

林班番号 540-548

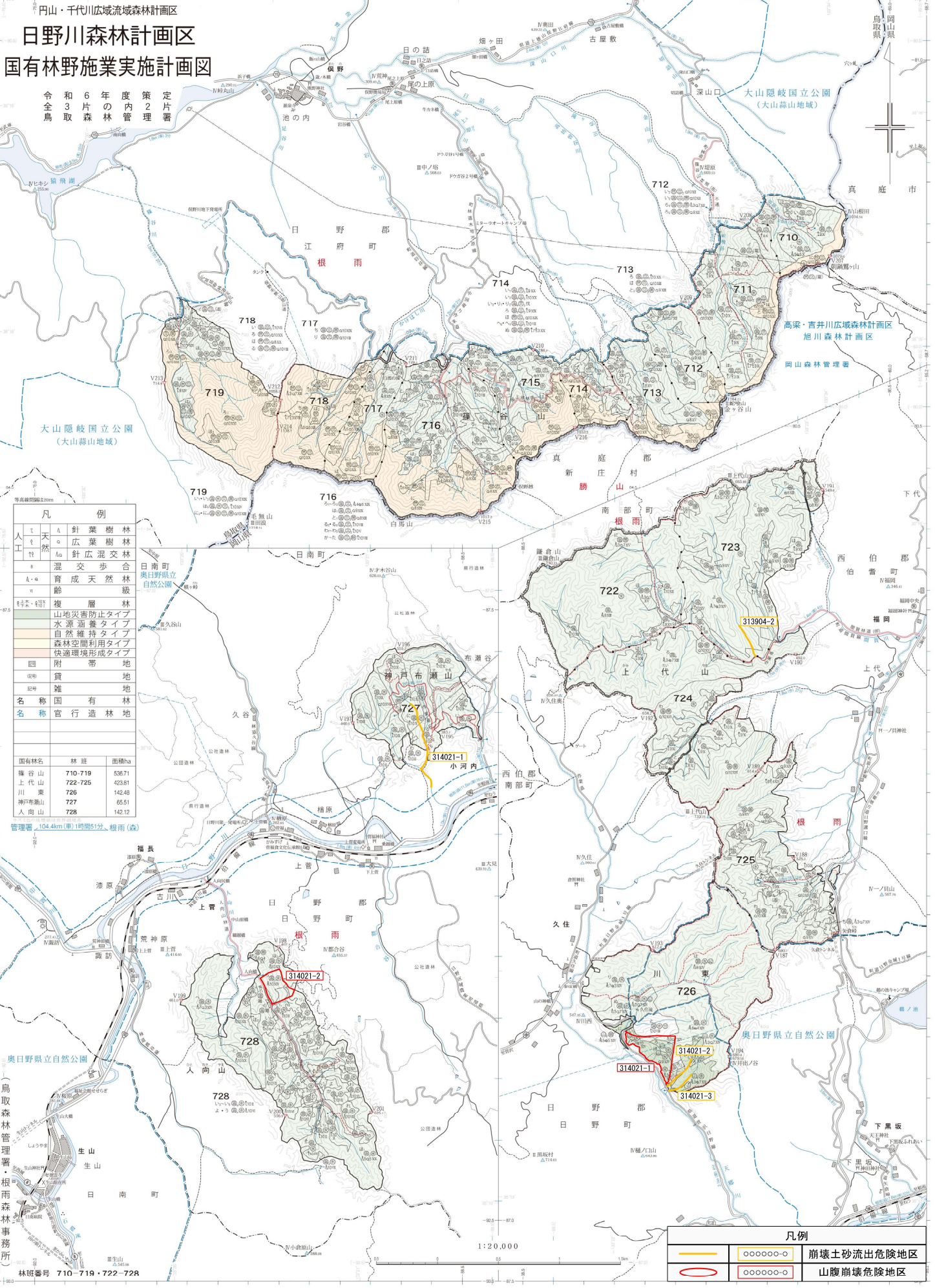
1:20,000

関金(森) 57.1km(車)80分 鳥取(備)









丹山・千代川広域流域森林計画区  
**日野川森林計画区**  
**国有林野施業実施計画図**

令和6年度の  
 策定片  
 管内の  
 6片の  
 3取  
 令全鳥

凡例		
人工	天然	針葉樹林
針葉樹林	広葉樹林	針葉広葉樹林
混交歩合	育成天然林	自然林
複層林	山地災害防止タイプ	水源涵養タイプ
自然維持タイプ	森林空間利用タイプ	快速環境形成タイプ
附帯地	貸地	雑地
名称国有林	名称官庁造林地	
国有林名	林班	面積ha
鎌谷山	710-719	536.71
上代山	722-725	423.81
川東	726	142.48
神戸布瀬山	727	65.51
人向山	728	142.12

管理署 104.4km(車)1時間5分・根雨(森)

凡例	
	崩壊土砂流出危険地区
	山腹崩壊危険地区

1:20,000

林班番号 710・719・722・728

