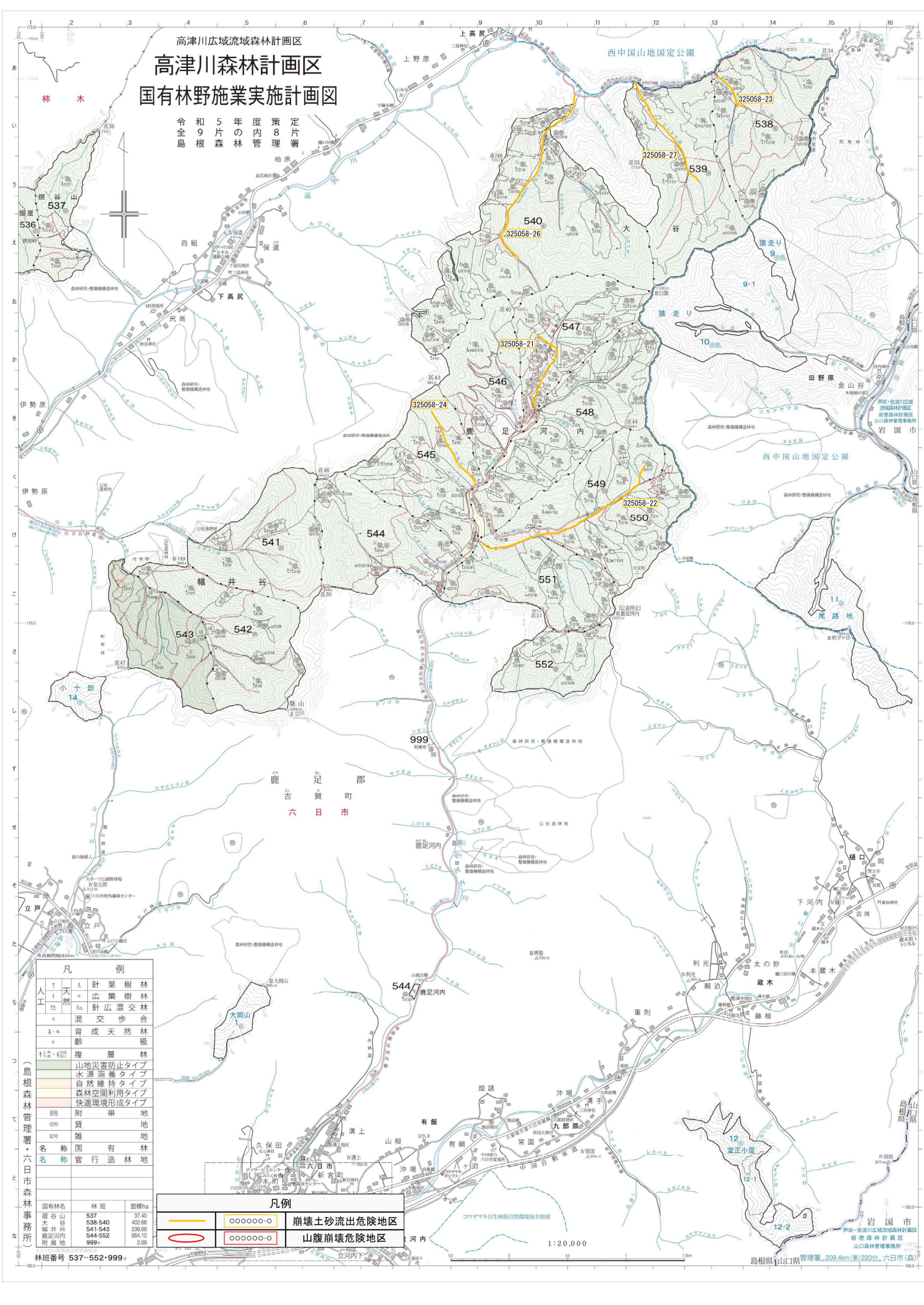


高津川広域流域森林計画区  
**高津川森林計画区**  
**国有林野施業実施計画図**

令和5年度内策定片  
 令和9年度内策定片  
 島根県森林管理課



凡例	
針葉樹林	広葉樹林
針広混交林	混交歩合
育成天然林	複層林
山地災害防止タイプ	水源涵養タイプ
自然維持タイプ	森林空間利用タイプ
快適環境形成タイプ	附帯地
雑種地	官行造林地
国有林名	林班
面積ha	
537	37.40
538-540	402.66
541-543	238.08
544-552	694.10
999	2.69

凡例	
○●○●○●	崩壊土砂流出危険地区
○●○●○●	山腹崩壊危険地区

1:20,000

林班番号 537-552-999

島根県山口県管理署、209.4km(車)220分、六日市(森)