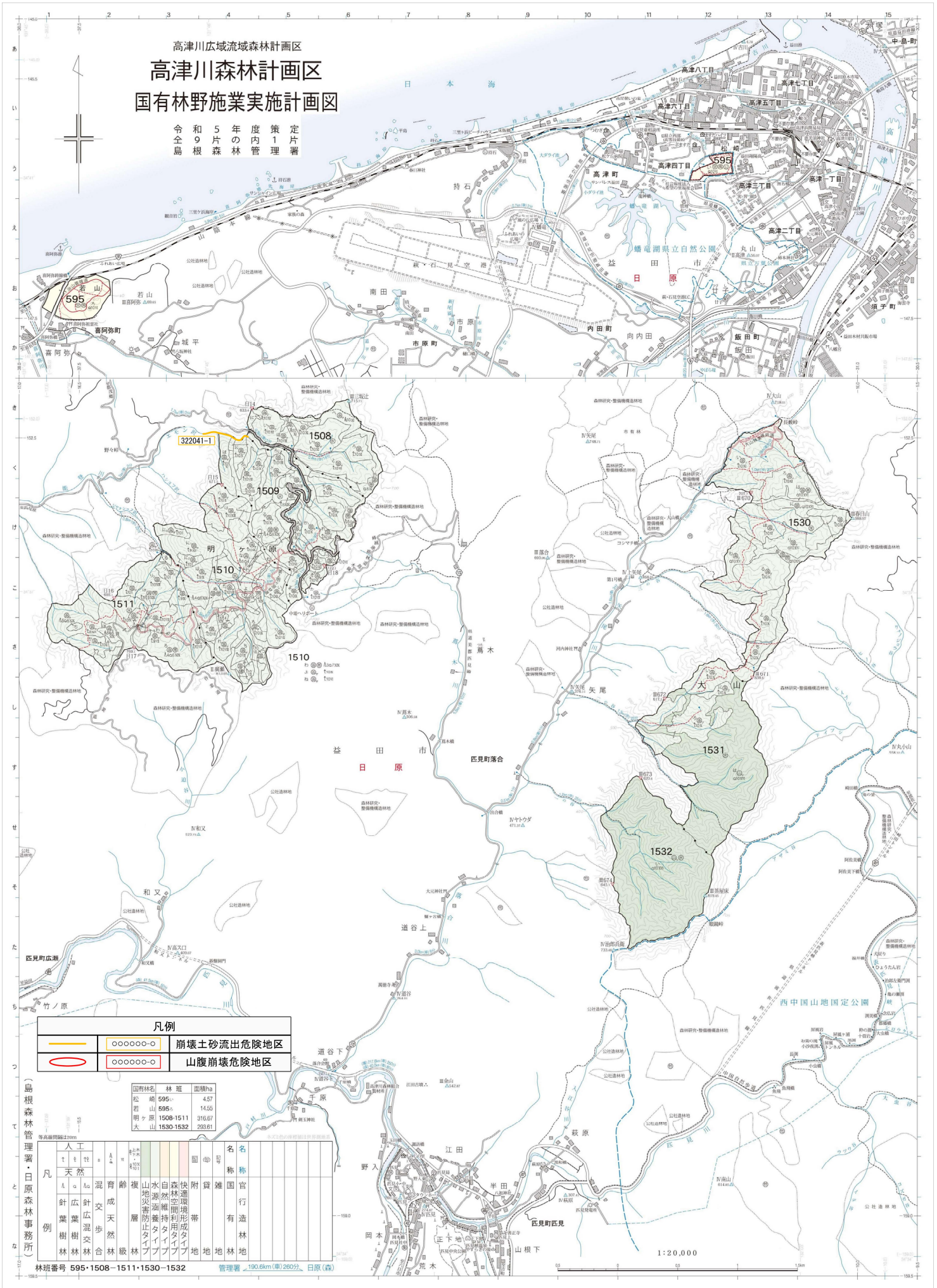


高津川広域流域森林計画区  
**高津川森林計画区**  
 国有林野施業実施計画図

策 定 片  
 度 年 5  
 の 片 9  
 管 根  
 理 森  
 署 林



**凡例**

|  |  |            |
|--|--|------------|
|  |  | 崩壊土砂流出危険地区 |
|  |  | 山腹崩壊危険地区   |

| 国有林名 | 林 班       | 面積ha   |
|------|-----------|--------|
| 松 崎  | 595-1     | 4.57   |
| 若 山  | 595-2     | 14.55  |
| 明ヶ原  | 1508-1511 | 316.67 |
| 大 山  | 1530-1532 | 293.61 |

| 凡 | 人 工     | 天 然     | 混 交     | 成 熟     | 複 層     | 水 源 湖 養 防 止 | 山 地 災 害 防 止 | 自 然 維 持 | 森 林 空 間 利 用 | 快 速 環 境 形 成 | 附 帯 地   | 雑 草 地   | 国 有 林 地 | 官 行 造 林 地 |
|---|---------|---------|---------|---------|---------|-------------|-------------|---------|-------------|-------------|---------|---------|---------|-----------|
| 例 | 針 葉 樹 林 | 針 葉 樹 林 | 針 葉 樹 林 | 針 葉 樹 林 | 針 葉 樹 林 | 針 葉 樹 林     | 針 葉 樹 林     | 針 葉 樹 林 | 針 葉 樹 林     | 針 葉 樹 林     | 針 葉 樹 林 | 針 葉 樹 林 | 針 葉 樹 林 | 針 葉 樹 林   |

林班番号 595・1508-1511・1530-1532 管理署 190.6km(車)260分 日原(森)

(島根森林管理署・日原森林事務所)