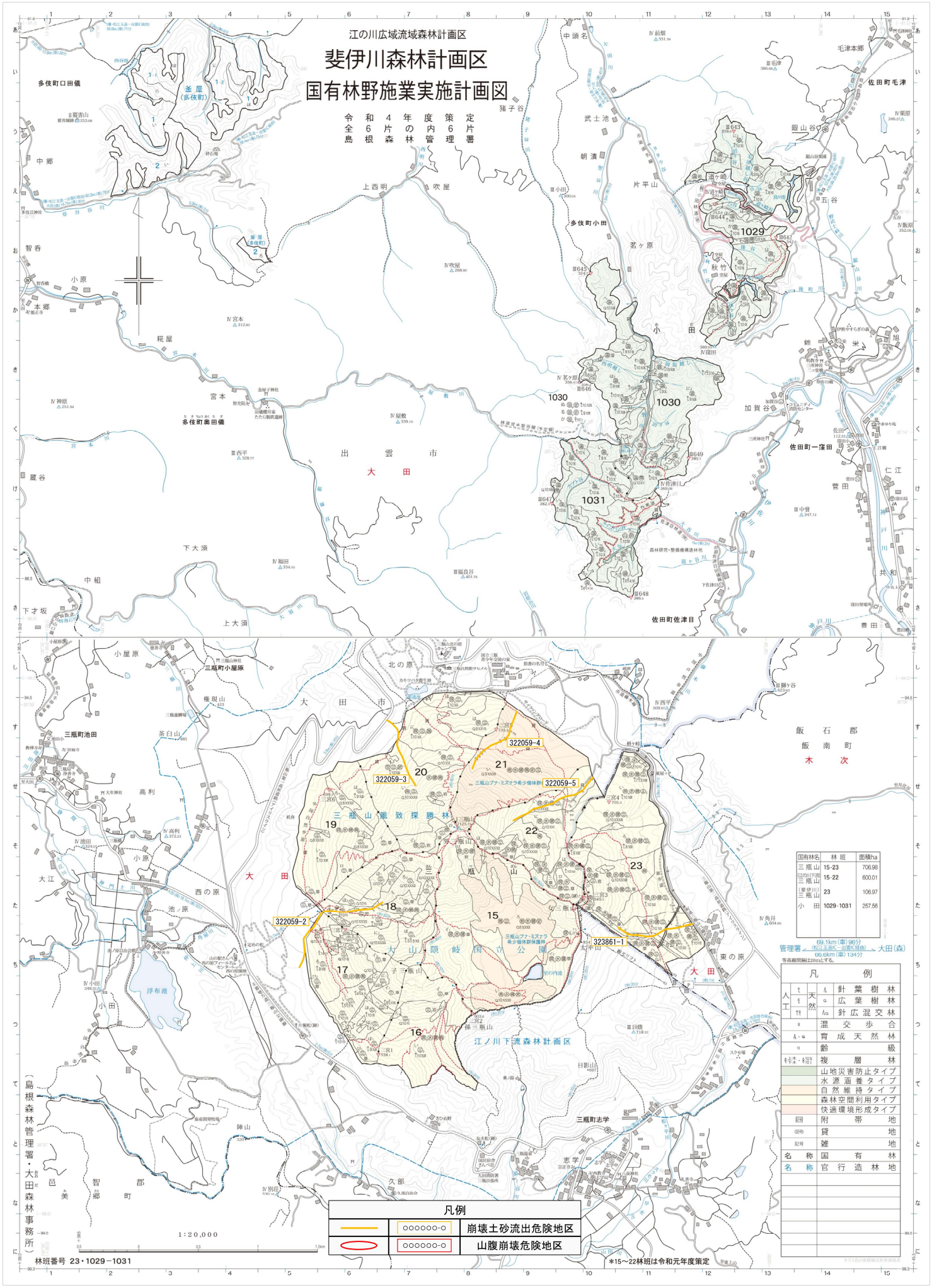


江の川広域流域森林計画区
斐伊川森林計画区
国有林野施業実施計画図

令和6年度策定
 4片の森林管理
 6片の根柢



国有林名	林延	面積ha
三瓶山	15-23	706.98
三瓶山	15-22	600.01
三瓶山	23	106.97
小田	1029-1031	257.56

管理区 69.1km(車道) 大田(森) 60.6km(車道) 1:547
 等高線間隔120mとする。

凡例	
人	針葉樹林
天	広葉樹林
工	針広混交林
歩	混交歩合
歩	育成天然林
歩	齢層級
歩	複層級
歩	山地災害防止タイプ
歩	水源涵養タイプ
歩	自然維持タイプ
歩	森林空間利用タイプ
歩	快適環境形成タイプ
歩	附帯地
歩	貸地
歩	雑地
歩	名称国有林
歩	名称官行造林地

凡例	
○	崩壊土砂流出危険地区
○	山腹崩壊危険地区

1:20,000

林班番号 23・1029-1031

*15~22林班は令和元年度策定

国土交通省 国土院 国土利用政策課