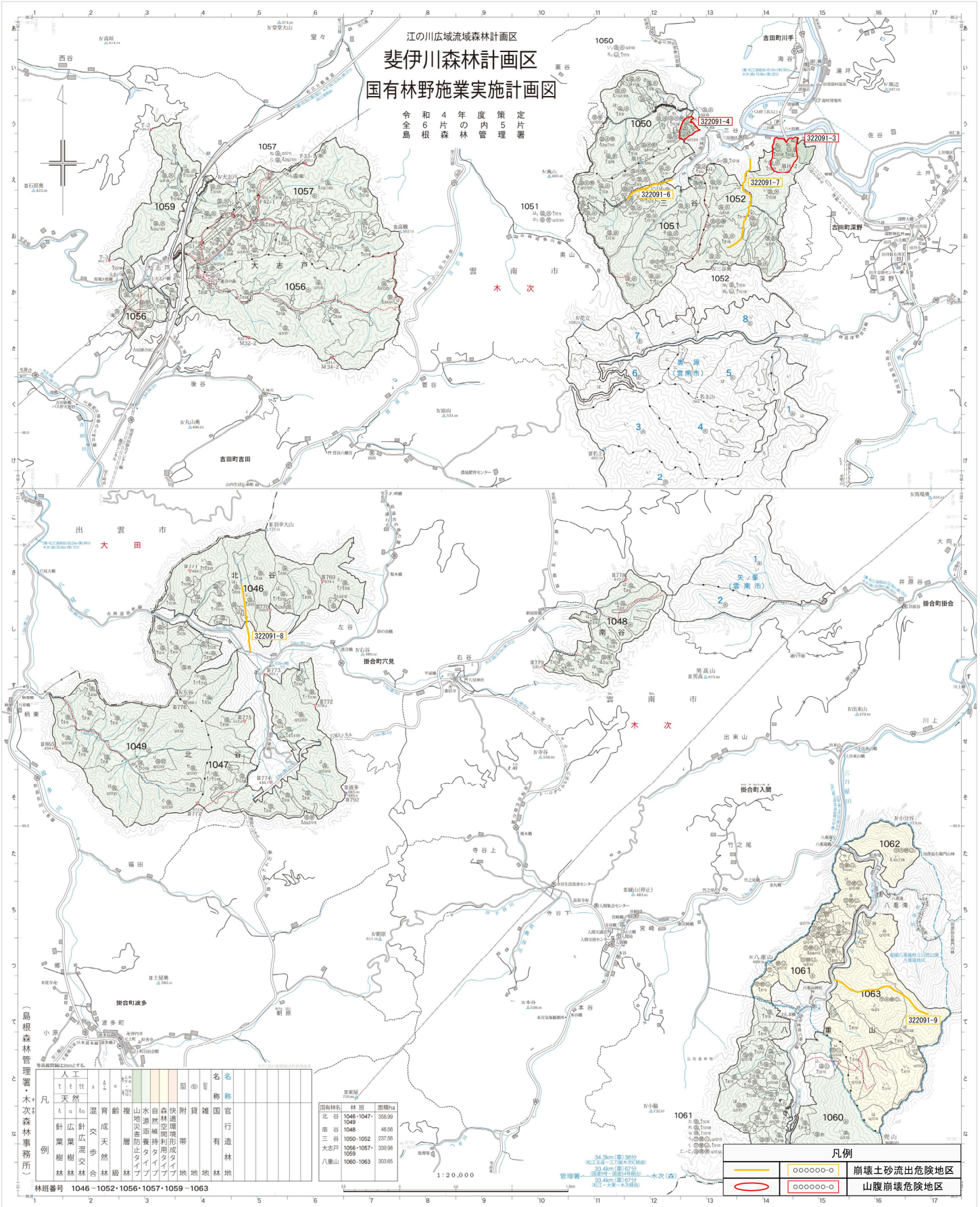


江の川広域流域森林計画区
斐伊川森林計画区
国有林野施業実施計画図

令和4年度内定片
 令和5年度内定片
 令和6年度内定片
 令和7年度内定片
 令和8年度内定片
 令和9年度内定片
 令和10年度内定片



(鳥根森林管理署・木次森林事務所)

林種	林名	林種	林名	林種	林名	林種	林名	林種	林名	林種	林名
人工	針葉樹林	天然	針葉樹林	混交	針葉樹林	成層	針葉樹林	齢層	針葉樹林	雑木	雑木林
針葉樹林	針葉樹林	針葉樹林	針葉樹林	針葉樹林	針葉樹林	針葉樹林	針葉樹林	針葉樹林	針葉樹林	針葉樹林	針葉樹林

国有林名	林班	面積ha
北谷	1046-1047-1049	358.99
南谷	1048	45.56
三谷	1050-1052	257.56
大志戸	1056-1057-1059	339.98
八重山	1060-1063	303.65

凡例	
	崩壊土砂流出危険地区
	山腹崩壊危険地区

1:20,000

管理署
 管理区
 管理区