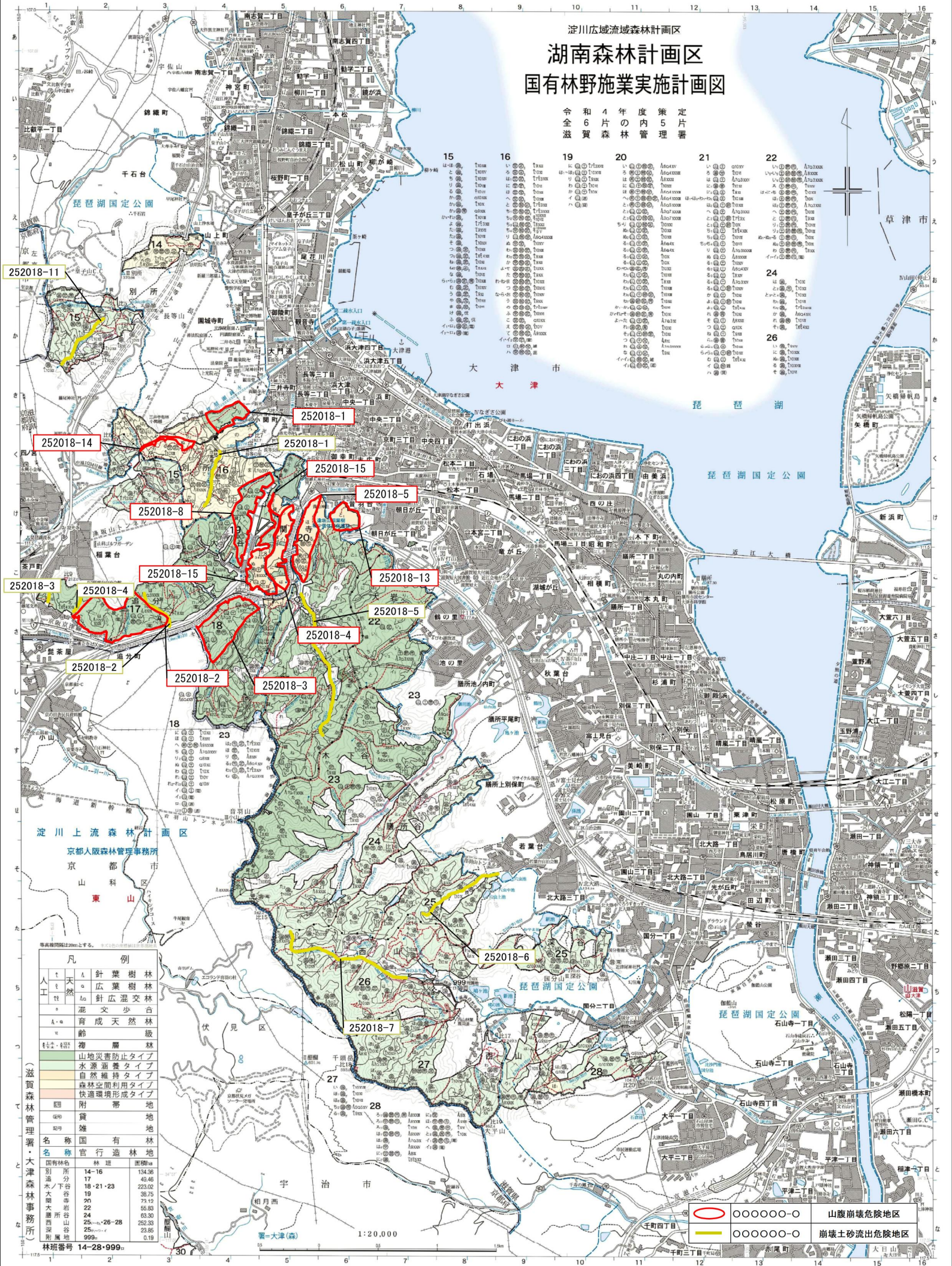


淀川広域流域森林計画区  
**湖南森林計画区**  
**国有林野施業実施計画図**

令和6年度策定  
 4片の管内  
 年度森林管理  
 令全滋賀



252018-11

252018-14

252018-3

252018-2

淀川上流森林計画区  
 京都府森林管理事務所  
 京都市  
 山科区  
 東山

凡 例	
針葉樹林	針葉樹林
広葉樹林	広葉樹林
針広混交林	針広混交林
混交少合	混交少合
育成天然林	育成天然林
齢階	齢階
複層林	複層林
山地災害防止タイプ	山地災害防止タイプ
水源涵養タイプ	水源涵養タイプ
自然維持タイプ	自然維持タイプ
森林空間利用タイプ	森林空間利用タイプ
快速環境形成タイプ	快速環境形成タイプ
附帯地	附帯地
貧地	貧地
雑地	雑地
名称	名称
国有林	国有林
官行造林地	官行造林地
国有林名	林 種
別所	14-16
17	154.98
18-21-23	49.46
19	223.02
20	36.75
21	73.12
22	55.83
24	63.30
25-26-28	252.33
25	23.85
999	0.19
林班番号	14-28-999

林班番号 14-28-999

15	16	19	20	21	22
17	18	23	24	25	26

	〇〇〇〇〇〇〇	山腹前壊危険地区
	〇〇〇〇〇〇〇	前壊土砂流出危険地区

1:20,000