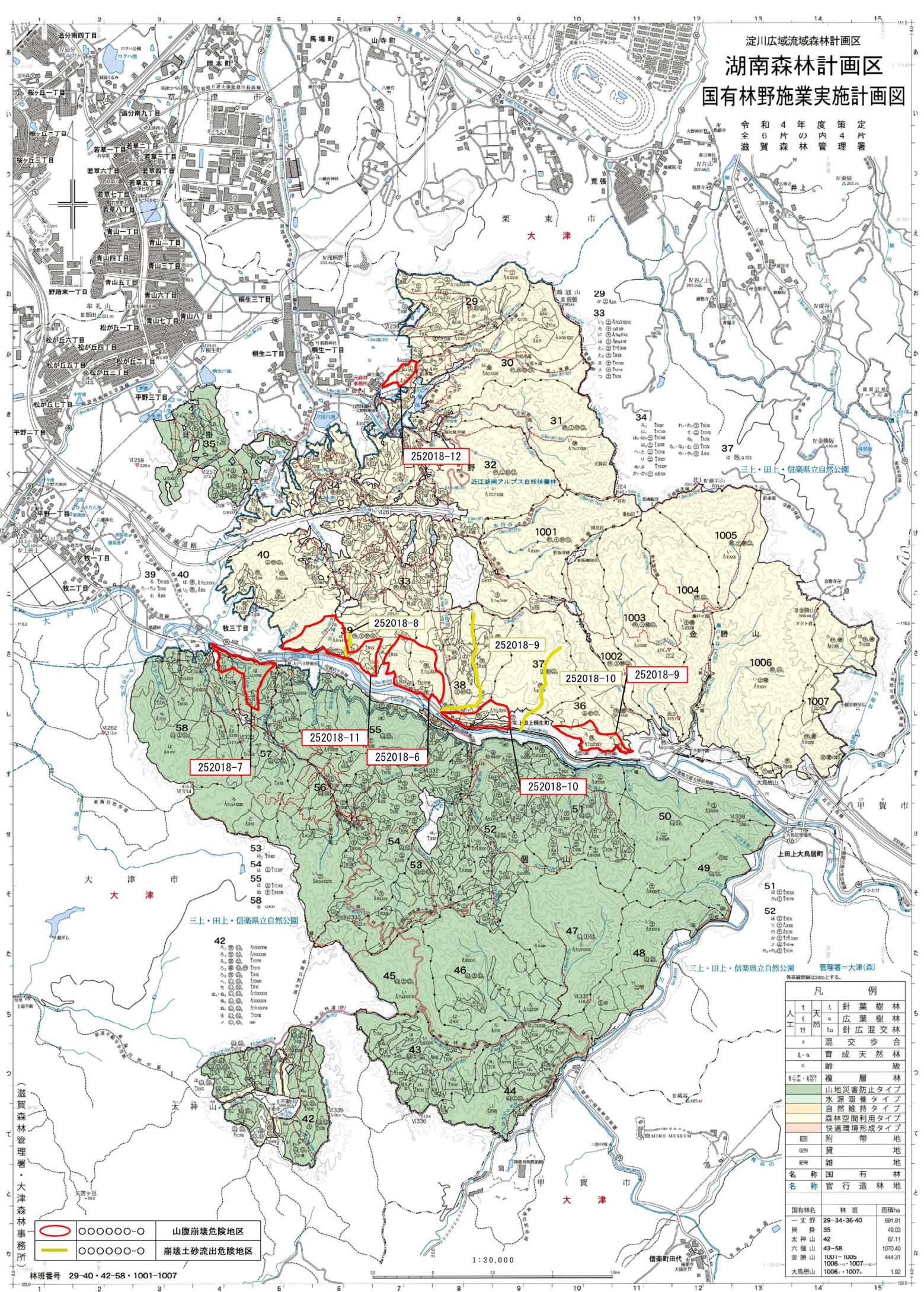


淀川広域流域森林計画区  
**湖南森林計画区**  
**国有林野施業実施計画図**

令和6年度策定  
 4片内4片  
 滋賀県森林管理署



凡 例		
人	天	針葉樹林
工	然	広葉樹林
	然	針広混交林
	*	混交歩合
	A・a	育成天然林
	v	齢
	林	複層林
	林	山地災害防止タイプ
	林	水源涵養タイプ
	林	自然維持タイプ
	林	森林空間利用タイプ
	林	快速環境形成タイプ
	林	附帯地
	林	貸地
	林	雑地
名称	国	国有林
名称	官	官行造林地

国有林名	林 班	面積ha
一丈野	29-34・36-40	691.91
貝掛	35	49.03
大神山	42	67.11
六圃山	43-58	1070.40
金勝山	1001-1005	444.31
大鳥居山	1006-1007	1.92

○ ○ ○ ○ ○ ○ ○ ○ 山腹崩壊危険地区  
 ○ ○ ○ ○ ○ ○ ○ ○ 崩壊土砂流出危険地区

林班番号 29-40・42-58・1001-1007

1:20,000

(滋賀森林管理署・大津森林事務所)