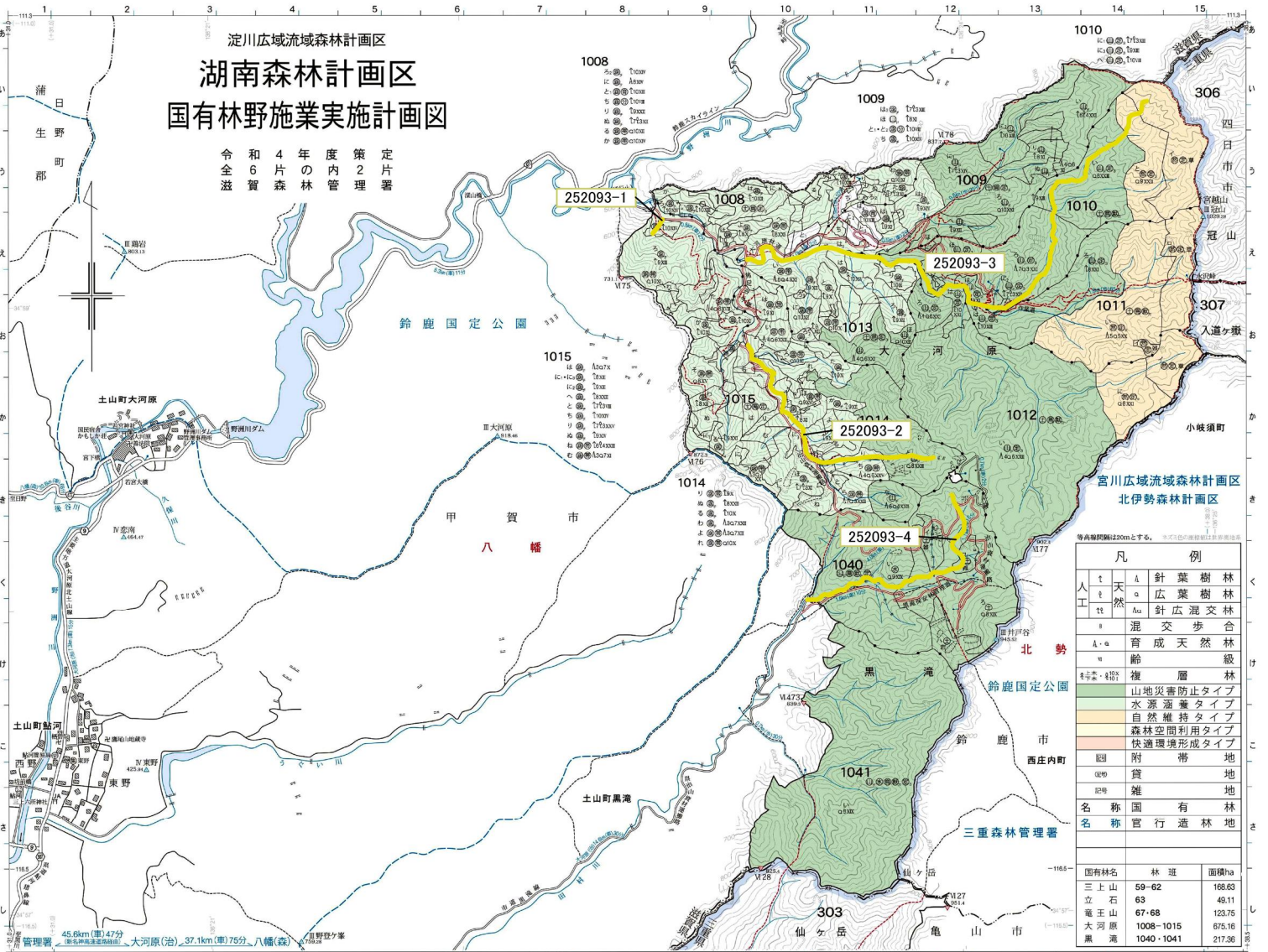


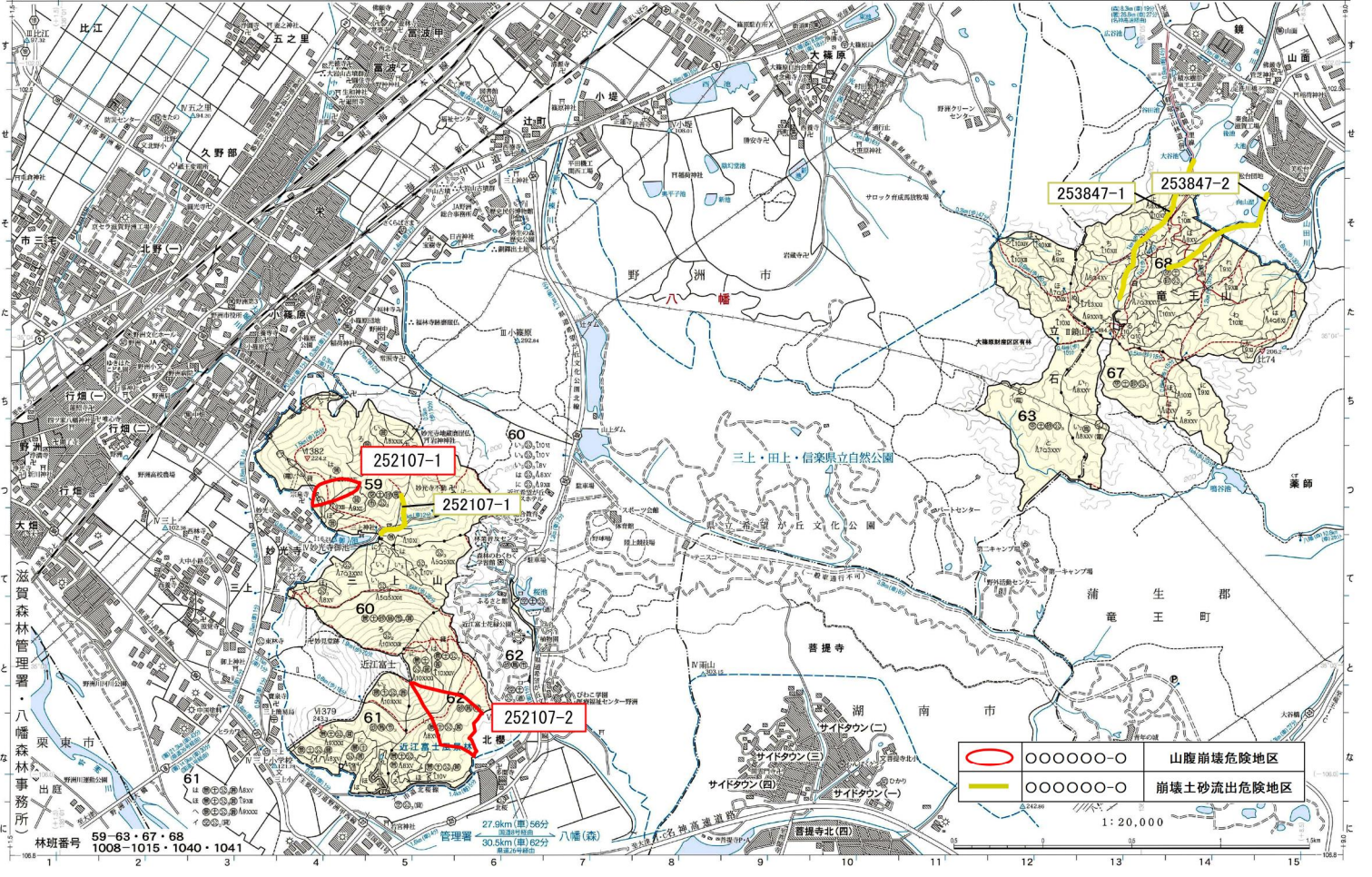
淀川広域流域森林計画区
湖南森林計画区
国有林野施業実施計画図

制定片
 年度内
 4年
 6片
 和賀
 令全
 滋賀



凡例	
人工	針葉樹林
天然	広葉樹林
混合	針広混交林
歩合	混合歩合
齢	育成天然林
複層	複層林
山地災害防止タイプ	山地災害防止タイプ
水源涵養タイプ	水源涵養タイプ
自然維持タイプ	自然維持タイプ
森林空間利用タイプ	森林空間利用タイプ
快適環境形成タイプ	快適環境形成タイプ
附帯地	附帯地
雑地	雑地
国有林	国有林
官人造林地	官人造林地

国有林名	林道	面積ha
三上山	59-62	168.63
立石	63	49.11
竜王山	67-68	123.75
大河原	1008-1015	675.16
黒滝	1040-1041	217.36



	山腹崩壊危険地区
	崩壊土砂流出危険地区

1:20,000

林班番号 59・63・67・68
 1008-1015・1040・1041