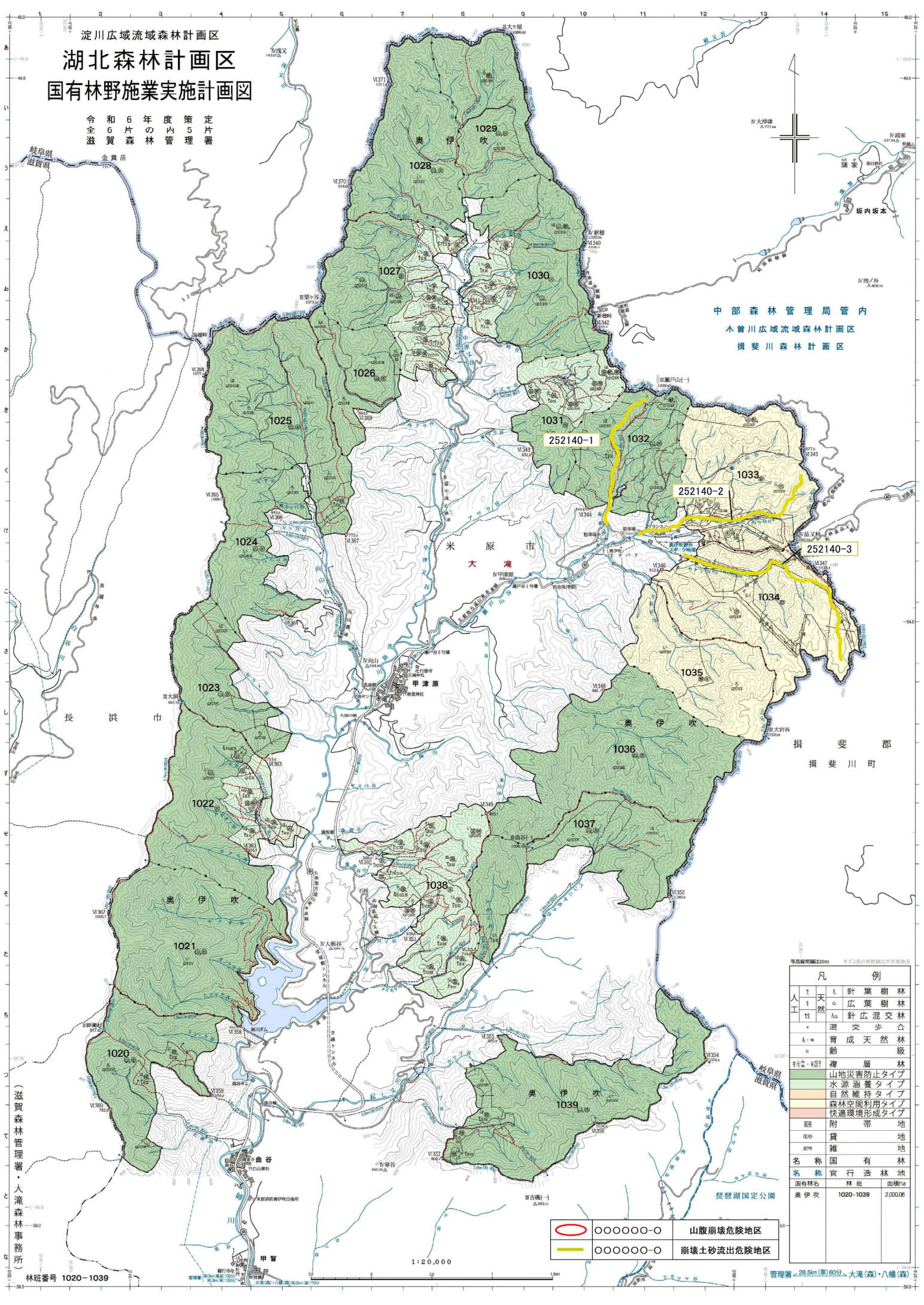


淀川広域流域森林計画区  
**湖北森林計画区**  
 国有林野施業実施計画図

令和6年度内閣府  
 国土交通省  
 林野庁  
 中部森林管理局管内  
 木曾川広域流域森林計画区  
 揖斐川森林計画区



中部森林管理局管内  
 木曾川広域流域森林計画区  
 揖斐川森林計画区

米原市  
 大滝

揖斐郡  
 揖斐川町

(滋賀森林管理署・大滝森林事務所)

林班番号 1020-1039

1:20,000

凡例	
人工	▲ 針葉樹林
天然	○ 広葉樹林
	△ 針広混交林
	◇ 混交歩合
	□ 育成天然林
	○ 齢
	■ 雑木林
	▲ 山地災害防止タイプ
	▲ 水源涵養タイプ
	▲ 自然維持タイプ
	▲ 森林空間利用タイプ
	▲ 快適環境形成タイプ
	■ 附帯地
	■ 雑地
名称	国有林
名称	官行造林地
国有林名	林班
奥伊吹	1020-1039
	2,000.06

	〇〇〇〇〇-〇	山腹崩壊危険地区
	〇〇〇〇〇-〇	前壤土砂流出危険地区

管理署 28.5km(国)60分・大滝(森)・八幡(森)