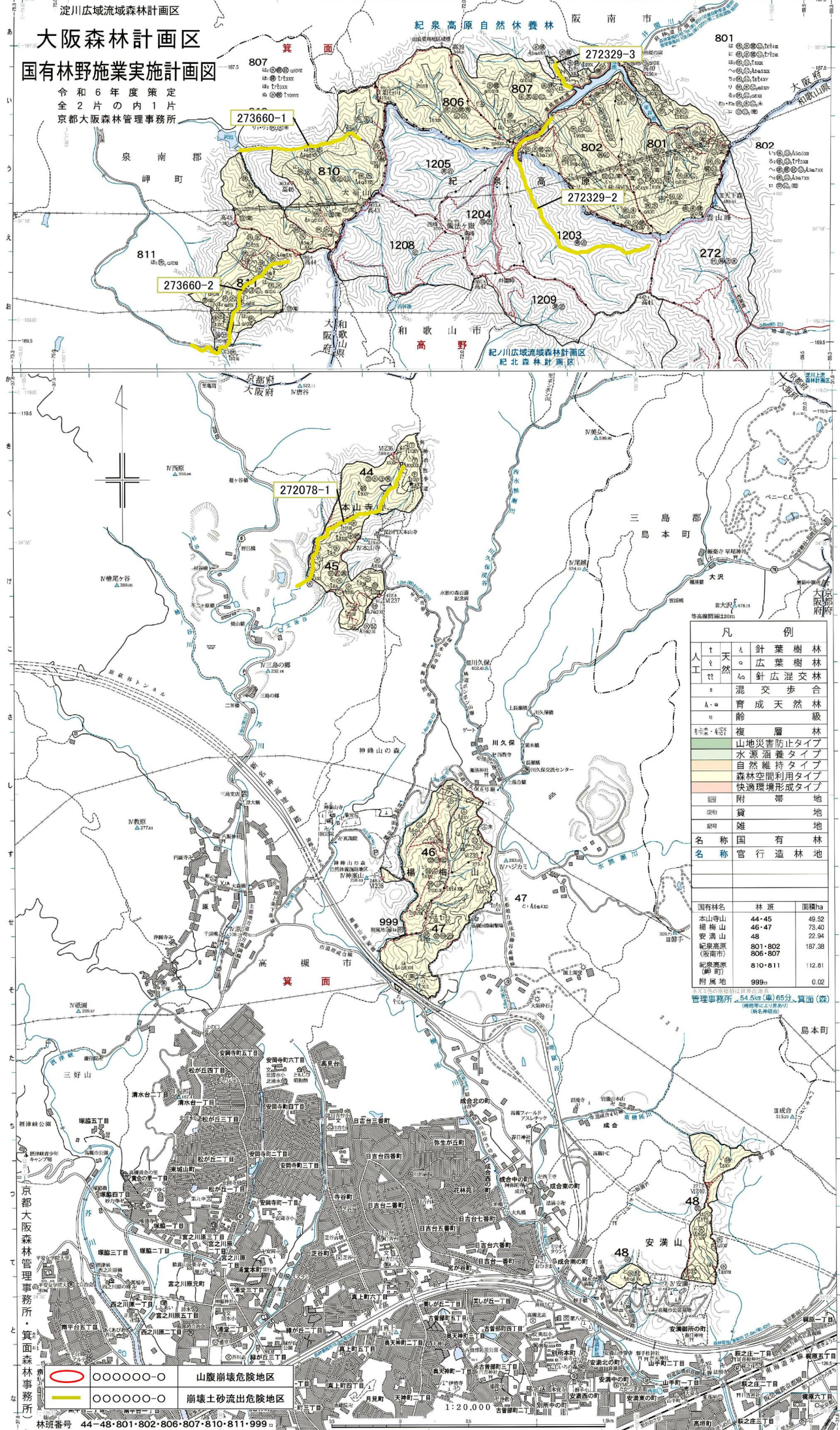


# 大阪森林計画区

## 国有林野施業実施計画図

令和6年度策定  
全2片の内1片  
京都大阪森林管理事務所



凡 例		
人工	天然	針葉樹林
tt	as	広葉樹林
o	as	針広混交林
o		混交歩合
A・o		育成天然林
o		齢
o		複層林
o		山地災害防止タイプ
o		水源涵養タイプ
o		自然維持タイプ
o		森林空間利用タイプ
o		快適環境形成タイプ
o		附帯地
o		貸地
o		雑地
o		名称 国有林
o		名称 官行造林地

国有林名	林 源	面積ha
本山寺山	44-45	49.32
楠山	46-47	73.40
安満山	48	22.94
紀泉高原(阪南市)	801-802	187.38
紀泉高原(御町)	806-807	112.81
附属地	999	0.02

管理事務所 54.5km(車)65分 箕面(箕)  
(箕面市上ノ宮より)  
(箕面市上ノ宮)

○○○○○○-○ 山腹崩壊危険地区  
 ○○○○○○-○ 崩壊土砂流出危険地区