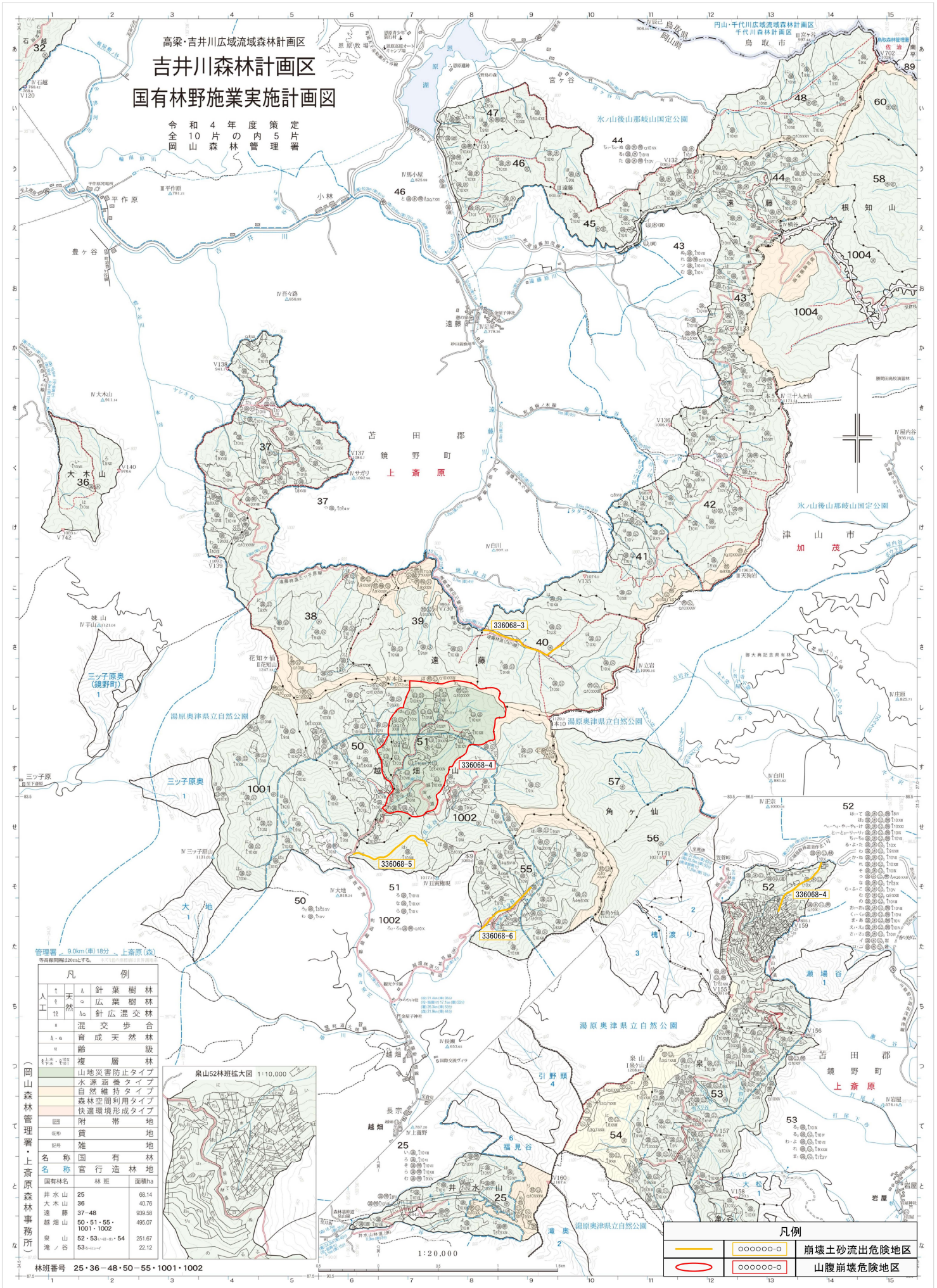


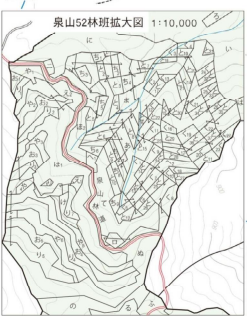
高梁・吉井川広域流域森林計画区
吉井川森林計画区
国有林野施業実施計画図

令和4年度内策定
 令和5年度内策定
 令和6年度内策定
 令和7年度内策定
 令和8年度内策定
 令和9年度内策定
 令和10年度内策定



管理区 9.0km(東)18分・上高原(森)
 等高間隔間隔20m以下

凡例		
人工	天然	
針葉樹林	広葉樹林	
針広混交林	混交歩合	
育成天然林	齢級	
複層林	山地災害防止タイプ	
	水源涵養タイプ	
	自然維持タイプ	
	森林空間利用タイプ	
	快適環境形成タイプ	
	附帯地	
	雑地	
名称	国有林	
名称	官行造林地	
国有林名	林班	面積ha
井水山	25	68.14
大木山	36	40.76
遠藤山	37-48	939.58
越畑山	50・51・55・1001・1002	495.07
泉山	52・53	251.67
滝ノ谷	53	22.12



凡例	
	崩壊土砂流出危険地区
	山腹崩壊危険地区

1:20,000

林班番号 25・36・48・50・55・1001・1002