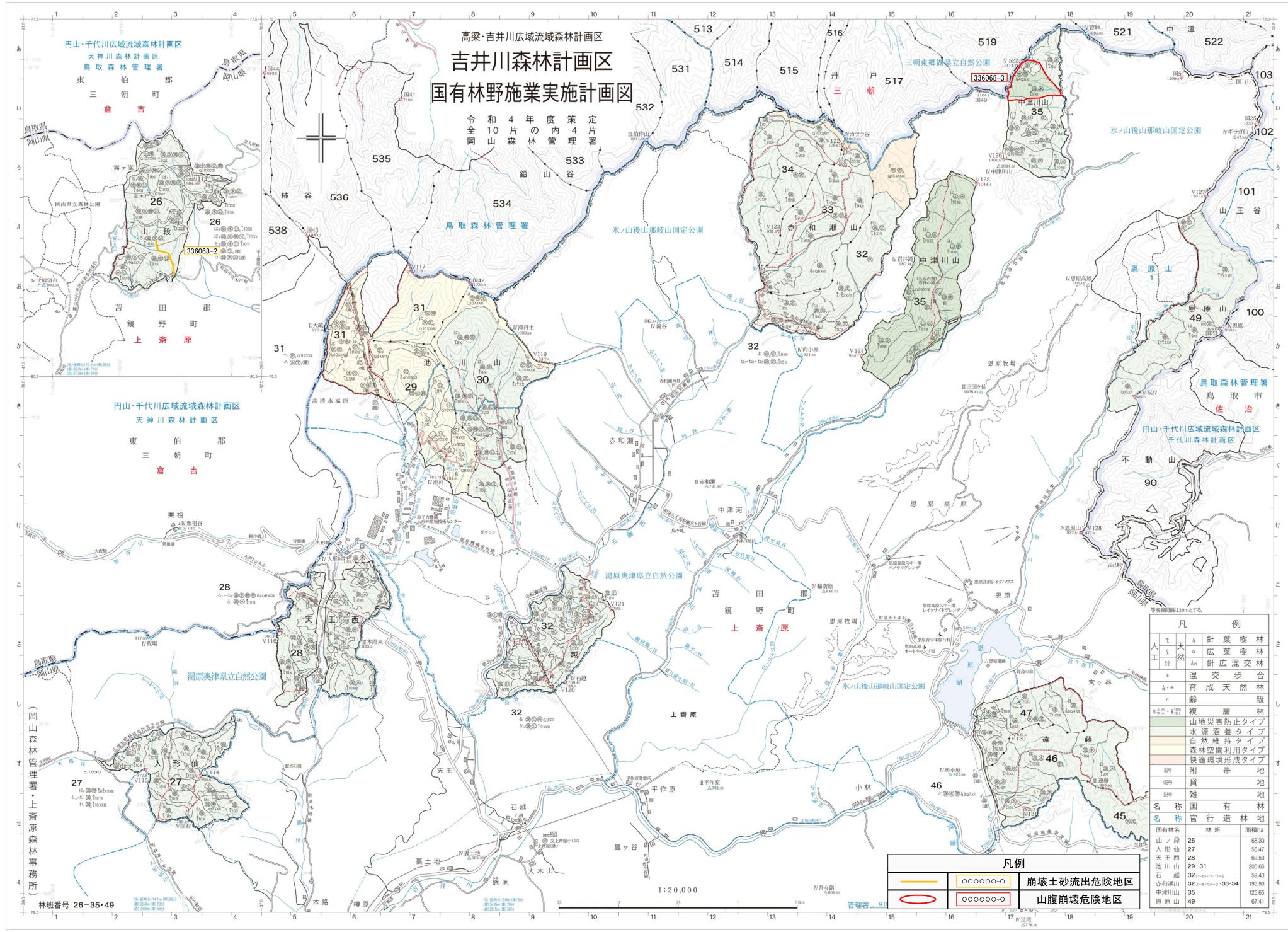


高梁・吉井川流域森林計画区
吉井川森林計画区
 国有林野施業実施計画図

令和4年度内策定片
 全10片の管理
 令 同 山 森 谷 鉛 山



凡 例	
t	天然
a	針葉樹林
o	広葉樹林
ao	針広混交林
o/a	混交歩合
o/a	育成天然林
o	齢
o	級
o	複層林
o	山地災害防止タイプ
o	水源涵養タイプ
o	自然維持タイプ
o	森林空間利用タイプ
o	快速環境形成タイプ
o	附帯地
o	貸地
o	雑用地
o	名称 国有林地
o	名称 官行造林地
o	国有林名
o	山ノ段 68.30
o	人形仙 27 56.47
o	天王 28 69.50
o	赤川山 29-31 205.68
o	石ノ越 32 59.40
o	赤和瀬山 32 189.90
o	中津川山 35 125.65
o	恩原山 49 67.41

凡例	
○	崩壊土砂流出危険地区
○	山腹崩壊危険地区

林班番号 26-35-49

1:20,000

管理署 9.0