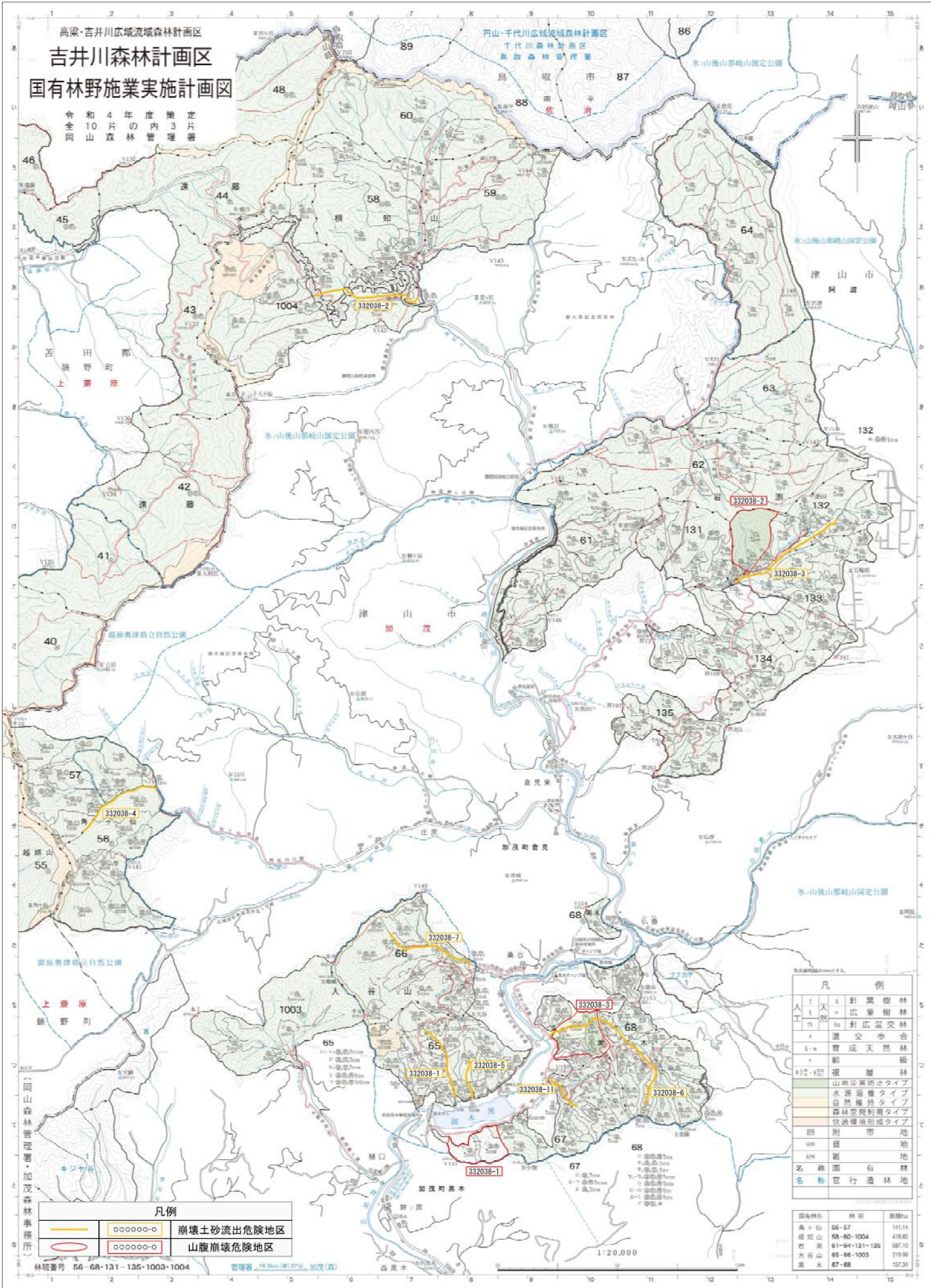


高梁・吉井川広域流域森林計画区
吉井川森林計画区
国有林野施業実施計画図

令和4年度策定
 10片の管内3片
 令全同山森の理署



凡例	
人	針葉樹林
天	広葉樹林
工	針広混交林
+	遷交歩合
△	育成天然林
○	給
○	級
○	層
○	山崩災害防止タイプ
○	水源涵養タイプ
○	自然維持タイプ
○	森林空間利用タイプ
○	快適環境形成タイプ
○	附帯地
○	留地
○	留地
○	名
○	名

凡例	
○	崩壊土砂流出危険地区
○	山腹崩壊危険地区

国有林名	林番	面積ha
角ヶ山	56-57	141.14
堀知山	58-60・1004	418.80
岩野山	61-64・131-135	987.10
大谷山	65-66・1003	219.80
里木	67-68	157.31

林班番号 56-68-131-135-1003-1004

管理署 18,8km(約)37分、加茂(直)

1:20,000