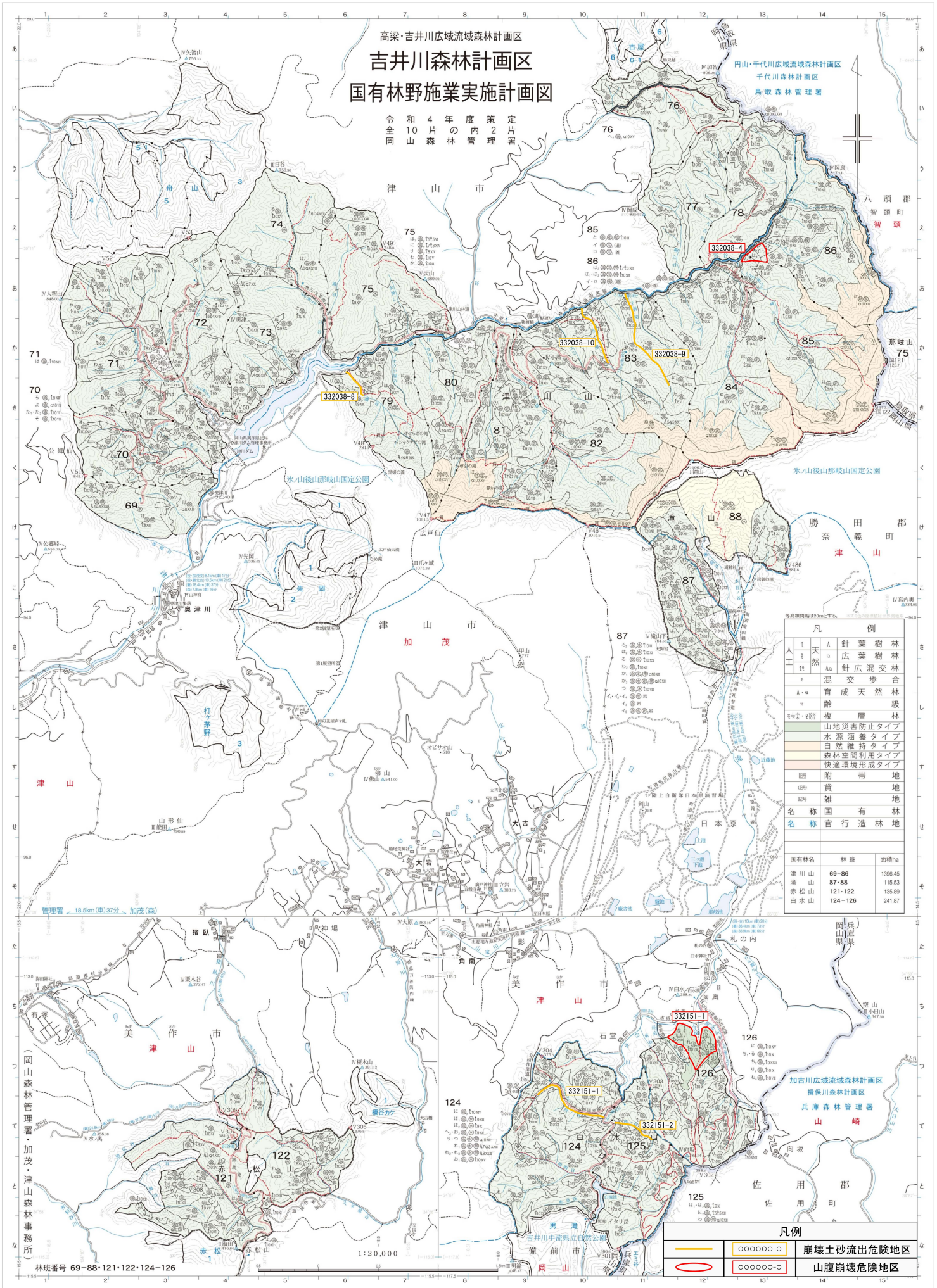


高梁・吉井川広域流域森林計画区  
**吉井川森林計画区**  
 国有林野施業実施計画図

令和4年度策定  
 10片の内2片  
 岡山森林管理署



凡例		
人工	△	針葉樹林
自然	○	広葉樹林
tt	△	針広混交林
	⊕	混交歩合
	△	育成天然林
	△	齢級
特記・特記	△	復原林
	△	山地災害防止タイプ
	△	水源涵養タイプ
	△	自然維持タイプ
	△	森林空間利用タイプ
	△	快適環境形成タイプ
	△	附帯地
	△	貸地
	△	雑地
名称	△	国有林
名称	△	官行造林地
国有林名 林班 面積ha		
津山山	69-86	1396.45
津山山	87-98	115.53
白木山	121-122	135.59
白木山	124-126	241.87

凡例	
○	崩壊土砂流出危険地区
○	山腹崩壊危険地区

林班番号 69-88-121-122-124-126

1:20,000